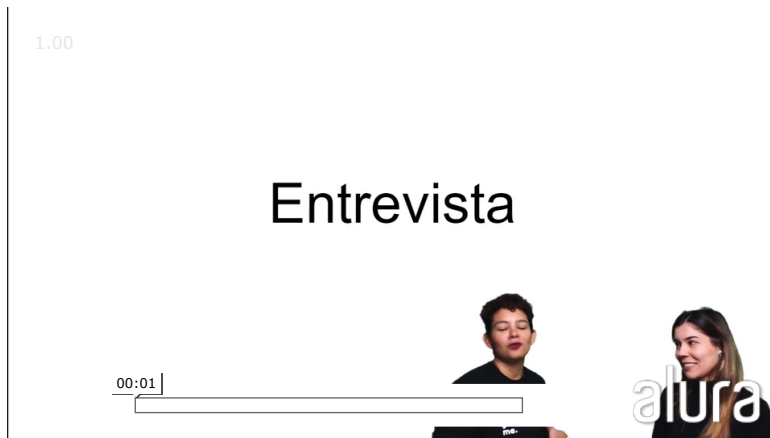


## Perguntas espontâneas

No vídeo abaixo temos a entrevista realizada com a Luciana da equipe de sucesso do cliente.



Após o tempo 6m46s eu faço uma pergunta sobre qual funcionalidade ela acha que poderia melhorar na plataforma. Baseado na resposta dela eu pergunto "Você acha que isso afetaria positivamente o seu trabalho?".

Existe um problema com essa questão, mas qual é esse problema?

*Selecione uma alternativa*

- A** A questão possui um viés em como a última questão em como ela foi apresentada, levando a colocar como positiva a resposta.
- B** A questão não parece ter um propósito direto na pesquisa, por não estar diretamente ligada aos propósitos e hipóteses da pesquisa.
- C** Não existe nenhum problema com a questão em como ela foi apresentada.
- D** A questão não estava planejada no roteiro e por isso não deveria ser incluída na pesquisa.