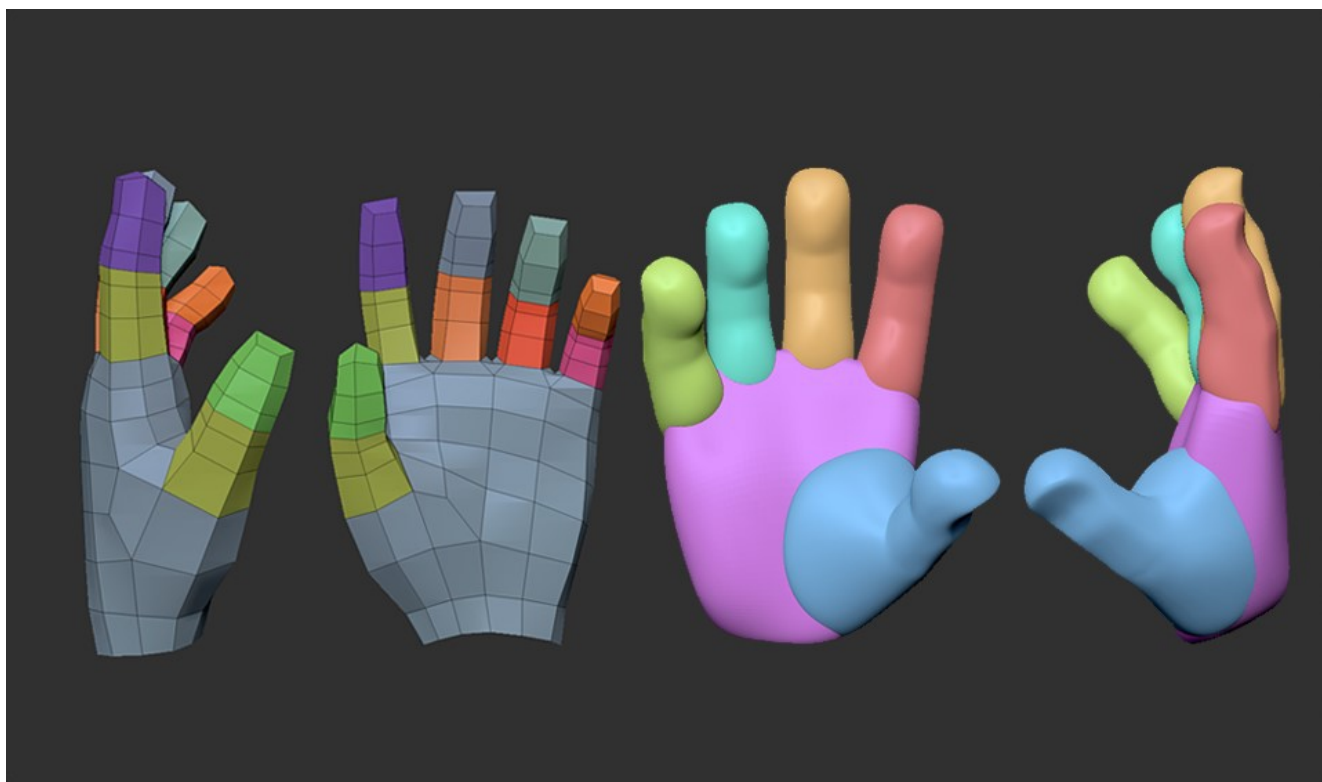
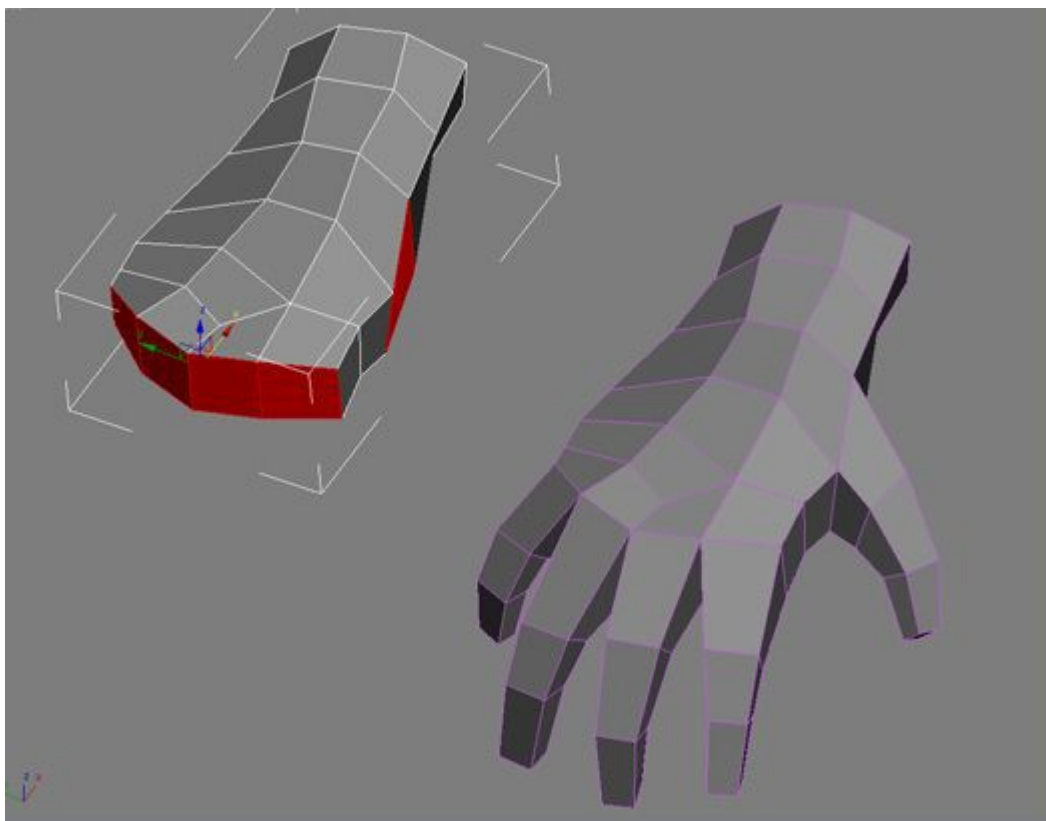


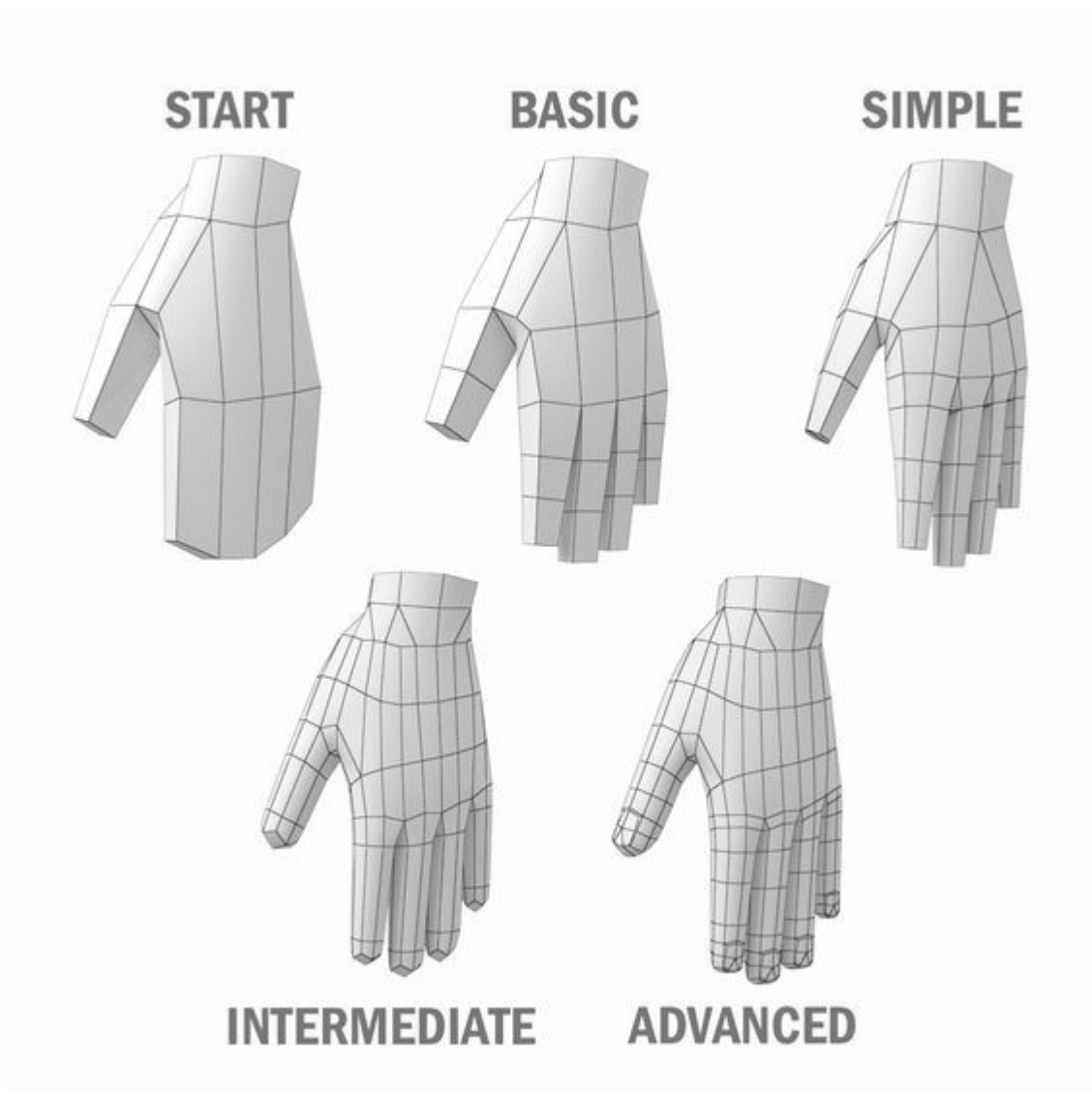
Para saber mais: Blocando a estrutura da mão

No processo de blocagem da mão devemos ter em mente que ela é formada por uma estrutura simplificada de um trapézio com cilindros anexados. Para um melhor entendimento de como essa blocagem deve ser feita de uma forma simples, muitos artistas utilizam conceitos de desenhos para fazer essa primeira forma primária da mão.

Isso facilita não só o processo de High Poly, como já deixa a estrutura pronta para a etapa de retopologia, uma vez que, sendo uma forma simplificada, já servirá de base para uma malha mais leve e otimizada.

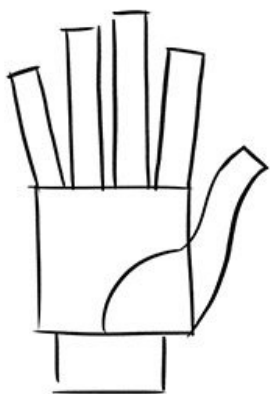






Block Hands

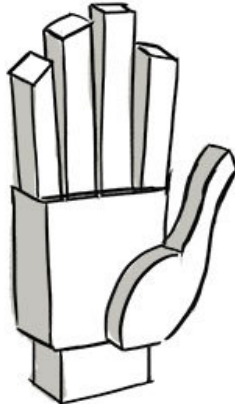
Perspective for Basic Shape Hands



Front



Side



Side and Front

