

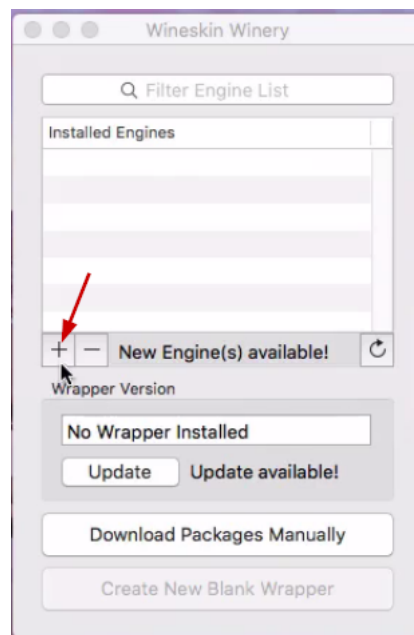
## 2 - Instalando Packet Tracer no Mac

### Transcrição

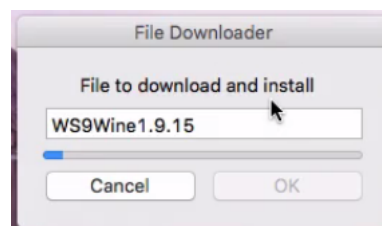
Veremos como instalar o Packet Tracer no Mac. Precisaremos usar um emulador para isto, porque o software foi desenvolvido originalmente para o Linux e para o Windows.

Nós vamos abrir o Wineskin Winery,

Você encontra mais instruções clicando [aqui \(https://cursos.alura.com.br/course/redes-introducao/task/21288\)](https://cursos.alura.com.br/course/redes-introducao/task/21288).



Depois, selecionaremos a última versão - que em novembro de 2016 é "WS9Wine1.9.15" - e faremos o download.

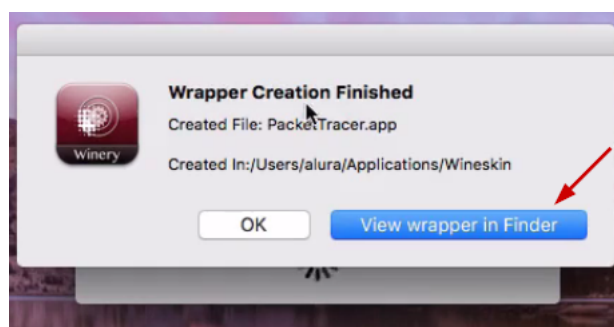


Após a instalação da última versão, será aberta uma janela em que clicaremos em "Update" e especificaremos que queremos trabalhar com a versão "Wineskin-2.6.2". Em seguida será feito o download e a instalação. Este programa funcionará como um emulador, em que rodaremos o Packet Tracer. Logo, clicaremos em "Create New Blank Wrapper".



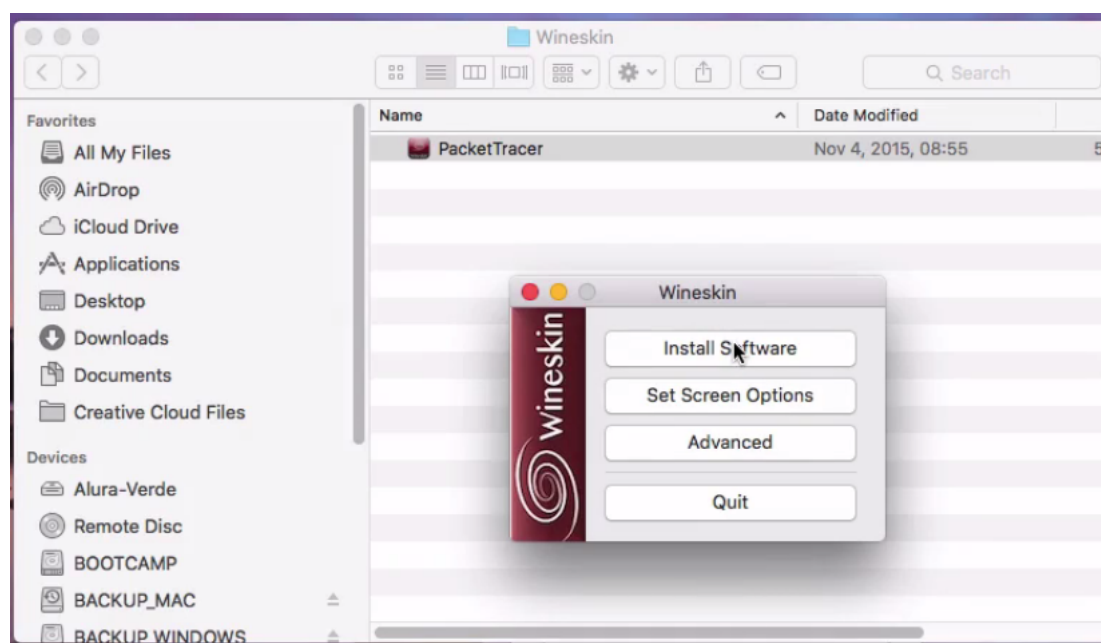
Nós iremos alterar o nome para `PacketTracer.app`.

Ele fará a instalação do Wrapper para depois, conseguirmos rodar o Packet Tracer no Mac. Também instalaremos o "Wine Gecko". Uma vez terminada a instalação, veremos a mensagem de que ela foi finalizada.

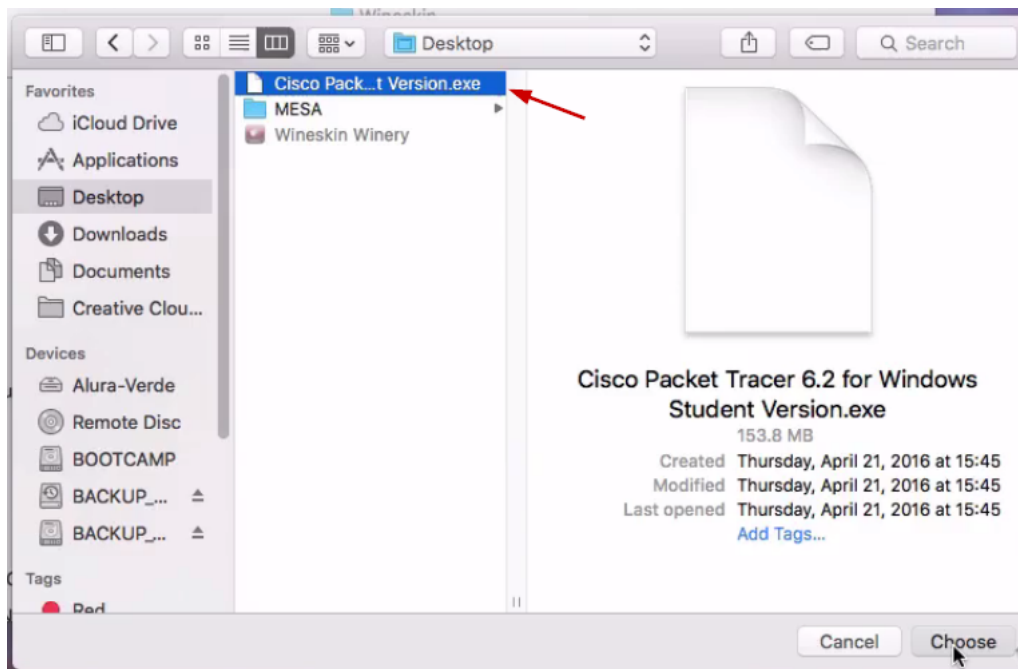


Clicaremos em "View wrapper in Finder".

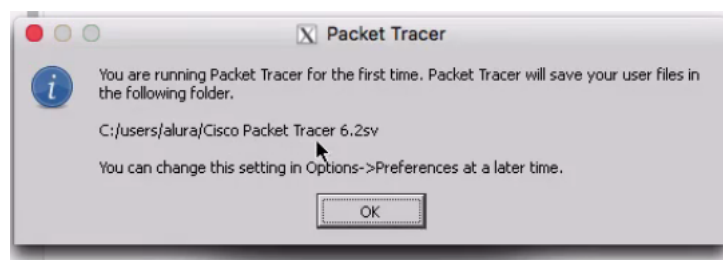
Em seguida, clicaremos no ícone do Packet Tracer e então, em "Install Software".



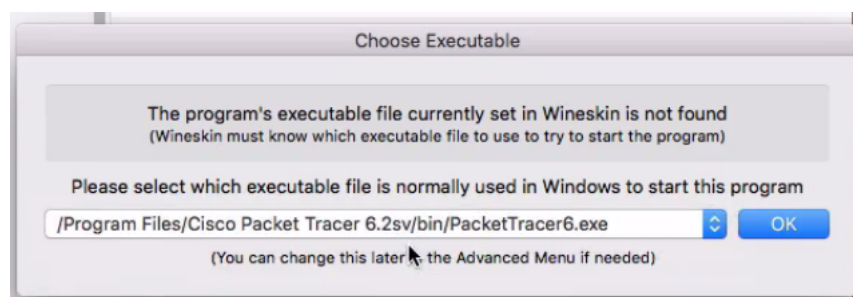
A janela do "Installer" será aberta, clicaremos em "Choose Setup Executable", já no "Executable" clicaremos na primeira opção.



Será aberta uma aba de instalação do Cisco Packet Tracer. Agora, faremos a instalação efetiva do Packet Tracer. Clicaremos em "Next" nos primeiros passos, até chegarmos em "Install". Após aceitarmos o processo de instalação. Ele especificará a pasta em que será instalado o programa.



E teremos o programa instalado. Depois, teremos vinculá-lo. Selecionaremos o Packet Tracer na janela "Choose Executable".



Selecionamos o "Packet Tracer 6". Clicaremos em "OK" e na próxima janela, em "Quit".

Na próxima vez que clicarmos no ícone do Packet Tracer, ele já abrirá o programa para ser utilizado no Mac.

