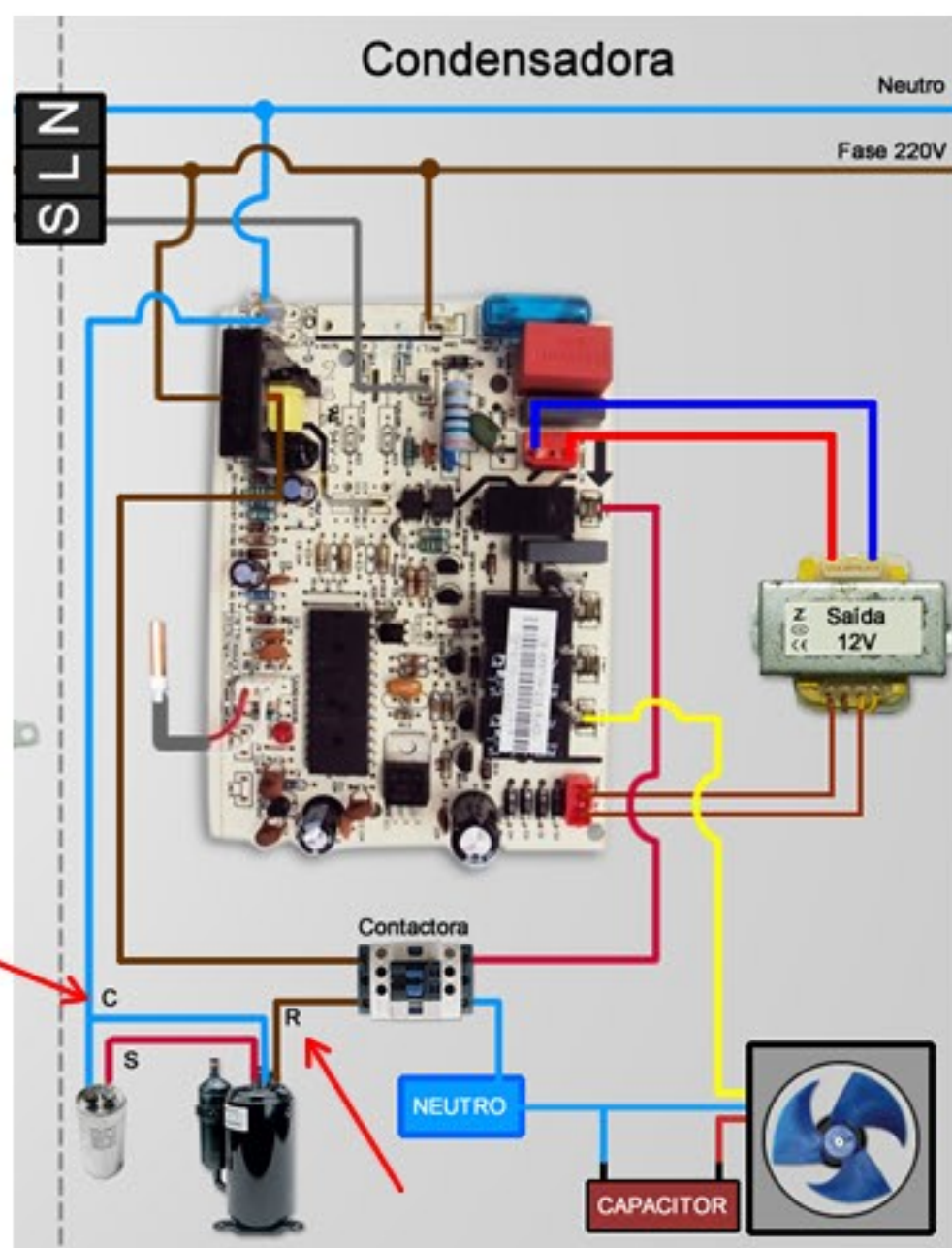
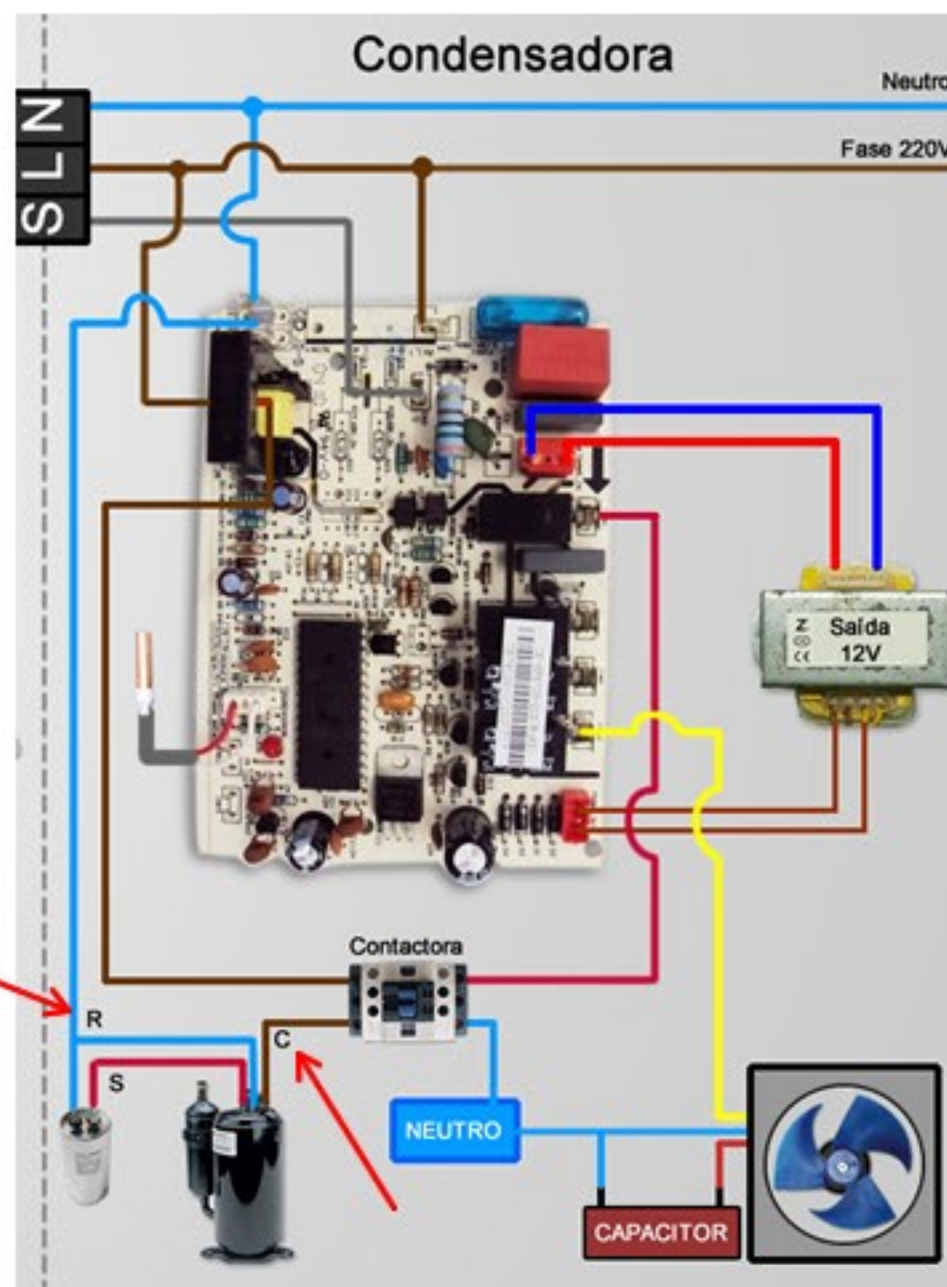


ERRATA

Na imagem do esquema elétrico da condensadora, o cabo azul (C) que vai ao compressor estava invertido pelo marrom (R) no borne do compressor.



Esquema Anterior



Esquema Corrigido

Essa inversão não causaria nenhum dano ao compressor por que ele trabalha com corrente alternada e a inversão foi entre o R e C, no entanto é sempre bom verificar duas vezes no esquema elétrico do aparelho antes de se conectar os cabos para fazer o teste no compressor e assim evitar erros de conexão.

Resumo:

No terminal (R) do compressor é conectado o neutro que também está conectado ao capacitor. O (S) vem do outro terminal do capacitor e o (C) é conectado a fase de 220V.