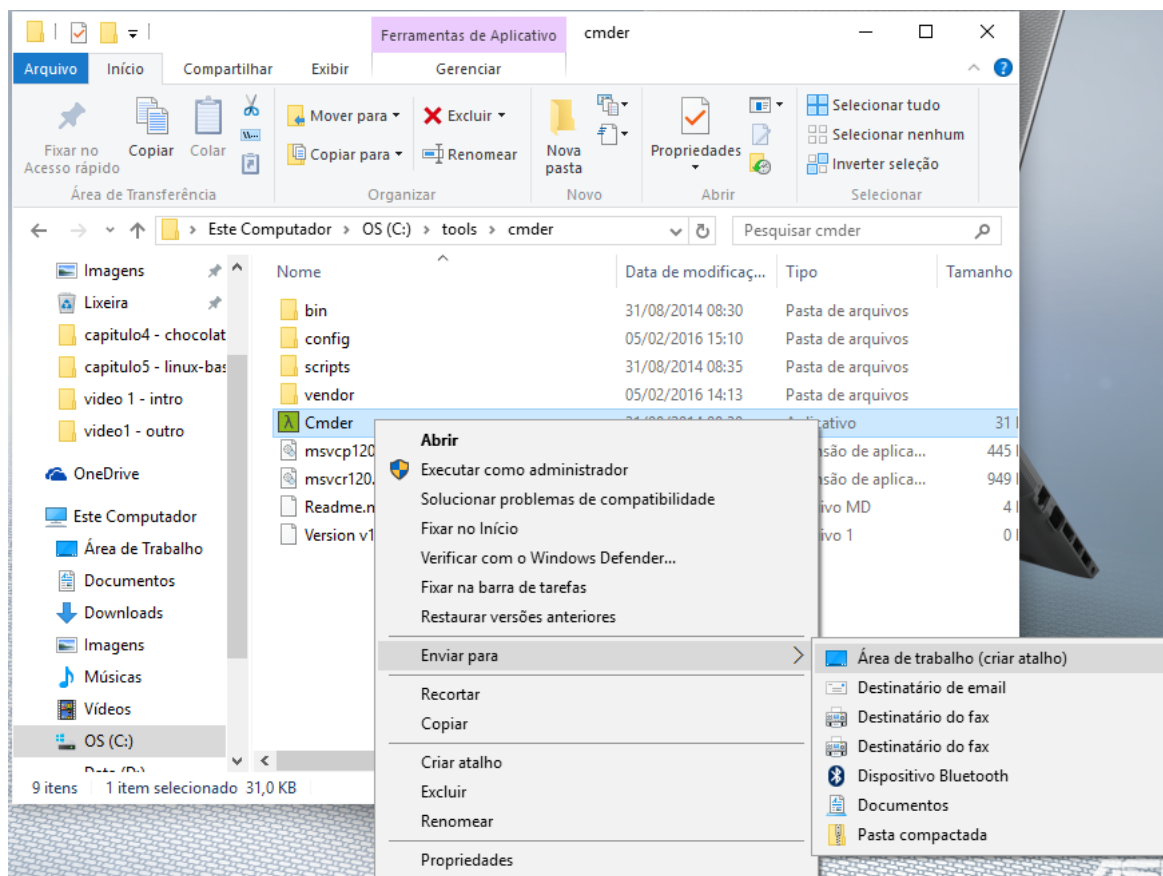


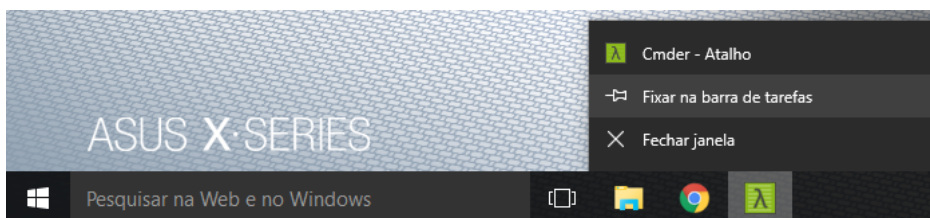
Atalho para o seu cmd!

Como o cmd é um prompt muito versátil, nada mais justo do que ter um jeito fácil de acessá-lo, não é mesmo? Para isso, vamos criar um atalho para a versão full do cmd que instalamos neste capítulo. Assim evitamos aquele processo de abrir o prompt de comando tradicional para chamar o cmd.

Primeiro, vá na pasta `C:\tools\cmdr\`. Lá você deve encontrar a versão full do cmd, que foi instalado pelo chocolatey. Para criar um atalho dela, basta clicar com o botão direito do mouse no ícone do cmd, e depois ir em *Enviar para*, selecionando *Área de Trabalho (criar atalho)* em seguida.



Outra opção é deixá-lo fixado na barra de tarefas. Quando você estiver executando o cmd, clique com o botão direito no ícone dele que fica na barra do menu iniciar e clique em *Fixar na barra de tarefas*, assim, mesmo que você feche-o, ele estará logo ali embaixo, sendo bem rápido de acessar.



Pronto! Agora temos a versão full do cmd disponível na Área de trabalho e na barra de tarefas.