

Módulo 30 - Otimização e Retopologia

Em caso de modelo estiver faltando terminar o modelo High Poly, devemos terminar neste módulo. O foco do módulo é partir para a retopologia e otimização das malhas. Para isso você precisará:

- Utilizar ZRemesher com Adapta ligado e números baixos (20 em média) de

Target Polygons Count

- Ajustar Edge Loops com a ferramenta Group Loops
- Devolver as formas secundárias com Projection
- Em alguns casos específicos, usar o Density

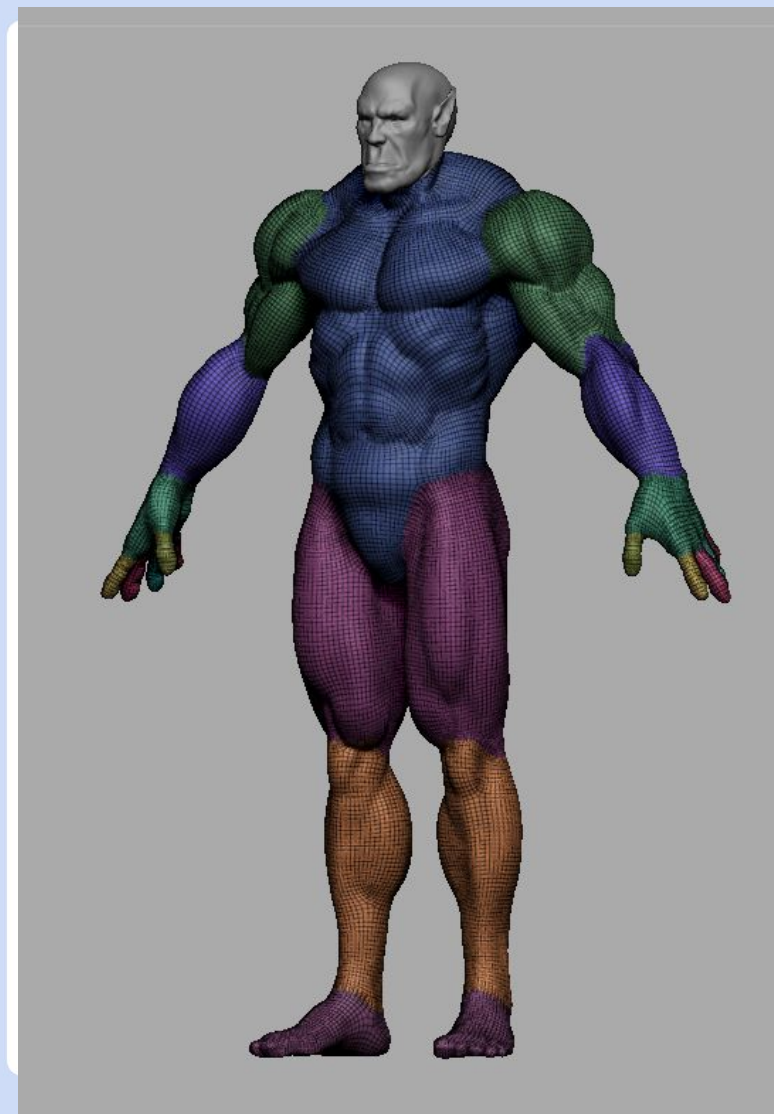
Formato do arquivo

Escolher um bom ângulo para tirar o print

Expectativa de entrega:

Caso esteja faltando terminar o High Poly, terminar nesse módulo

Retopologia completa do personagem



Professor **Daniel Rivers**