

# ELASTICIDADE

= PREÇO DA DEMANDA =

## ASPECTOS GERAIS

= compara a **variação percentual na quantidade** demandada ( $Q_d$ ) com a **variação percentual do preço** (P).

EPD será sempre **negativa** (exceto para os bens de Giffen)

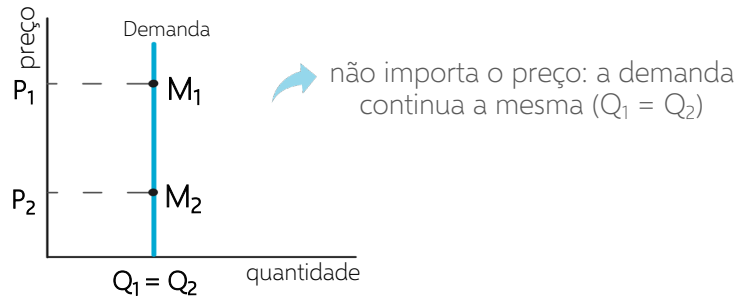
## EQUAÇÃO

$$EPD = \frac{\frac{\Delta Q_d}{Q_d}}{\frac{\Delta P}{P}}$$

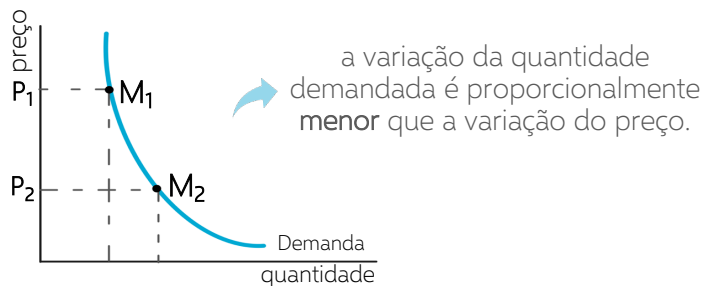
## CLASSIFICAÇÕES



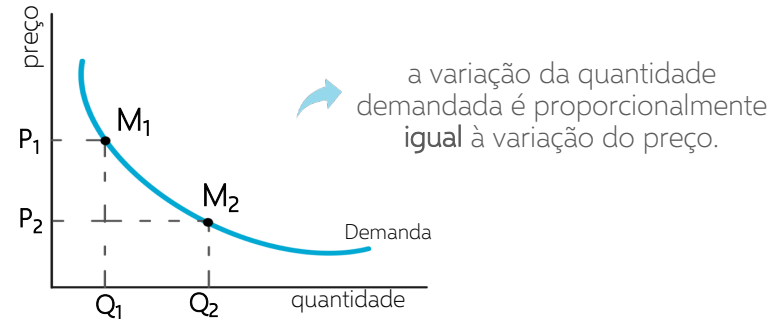
### DEMANDA PERFEITAMENTE INELÁSTICA (EPD = 0)



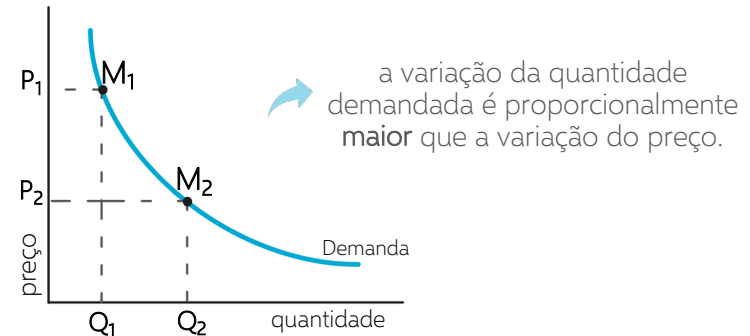
### DEMANDA INELÁSTICA (|EPD| entre 0 e 1)



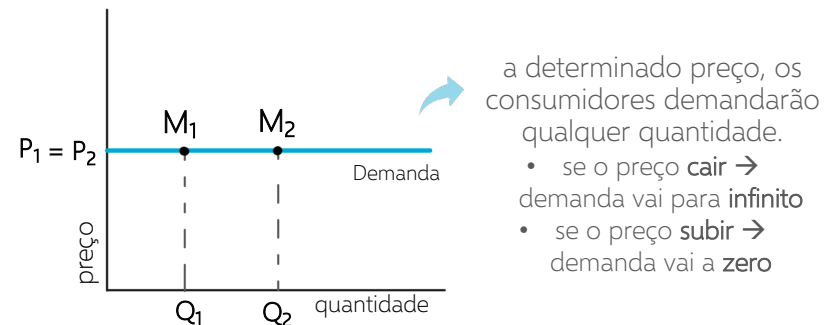
### DEMANDA DE ELASTICIDADE UNITÁRIA (|EPD| = 1)



### DEMANDA ELÁSTICA (|EPD| entre 1 e ∞)



### DEMANDA INFINITAMENTE ELÁSTICA (|EPD| = ∞)



## RECEITA E DESPESA TOTAIS

### RECEITA TOTAL

- = valor **recebido pelo produtor** com a venda de uma certa quantidade de um bem:

$$\text{Receita Total} = \text{Preço} \times \text{Quantidade}$$

### DESPESA TOTAL

- = valor **pago pelo consumidor** pela compra de uma certa quantidade de um bem:

$$\text{Despesa Total} = \text{Preço} \times \text{Quantidade}$$

### EFEITO DA EPD

#### DEMANDA INELÁSTICA

a variação do preço é proporcionalmente **maior** que a da quantidade → **a RT variará da mesma forma que o preço** (se P aumentar, RT aumenta, se P diminuir, RT diminui).

#### DEMANDA DE ELASTICIDADE UNITÁRIA

a variação do preço é proporcionalmente **igual** que a da quantidade → **a RT não varia com alterações do preço**.

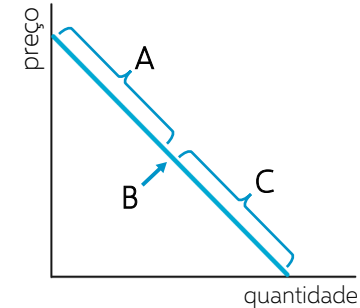
#### DEMANDA ELÁSTICA

a variação do preço é proporcionalmente **menor** que a da quantidade → **a RT variará da modo contrário ao preço** (se P aumentar, RT diminui, se P diminuir, RT aumenta).

## A EPD AO LONGO DA CURVA

- A EPD não é constante, ela **varia ao longo da curva da demanda**!

### EXEMPLO (DEMANDA LINEAR)



#### SEGMENTO A

- demanda **elástica** → a redução do preço causa aumento da receita total.

#### PONTO B

- elasticidade unitária** → a variação do preço não afeta a receita total.

#### SEGMENTO C

- demanda **inelástica** → a redução do preço causa redução da receita total.

*elasticidade*  
**= PREÇO DA DEMANDA =**

## FATORES QUE AFETAM A $E_{PD}$

- Bens substitutos
- Essencialidade do bem
- Comprometimento da renda com o bem
- Tempo para adaptação
- Barreiras à entrada

## ELASTICIDADE-PREÇO CRUZADA DA DEMANDA

- = mede a **variação percentual na demanda** de um bem causada pela mudança de preço de **outros bens**.

### EQUAÇÃO

$$E_{PCD} = \frac{\frac{\Delta Q_A}{Q_A}}{\frac{\Delta P_B}{P_B}}$$

o aumento de  $P_B$  causa aumento de  $Q_A$ .

$E_{PCD} > 0$  Bens substitutos

$E_{PCD} < 0$  Bens complementares

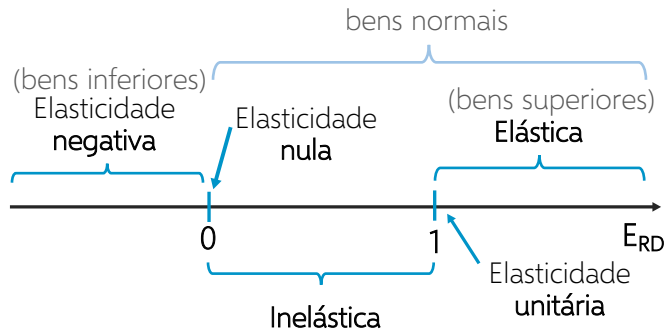
o aumento de  $P_B$  causa diminuição de  $Q_A$ .

## ELASTICIDADE-REND A DA DEMANDA

- = mede a **variação percentual na demanda** de um bem com a **variação percentual da renda** do consumidor

### EQUAÇÃO

$$E_{RD} = \frac{\frac{\Delta Q}{Q}}{\frac{\Delta R}{R}}$$



# elasticidade

## ELASTICIDADE-PREÇO DA OFERTA

- = mede a **variação percentual na oferta** de um bem com a **variação percentual do preço**.

### EQUAÇÃO

$$E_{PO} = \frac{\frac{\Delta Q_O}{Q_O}}{\frac{\Delta P}{P}}$$

### FATORES QUE AFETAM A $E_{PO}$

- Preço e disponibilidade de insumos
- Tempo para adaptação