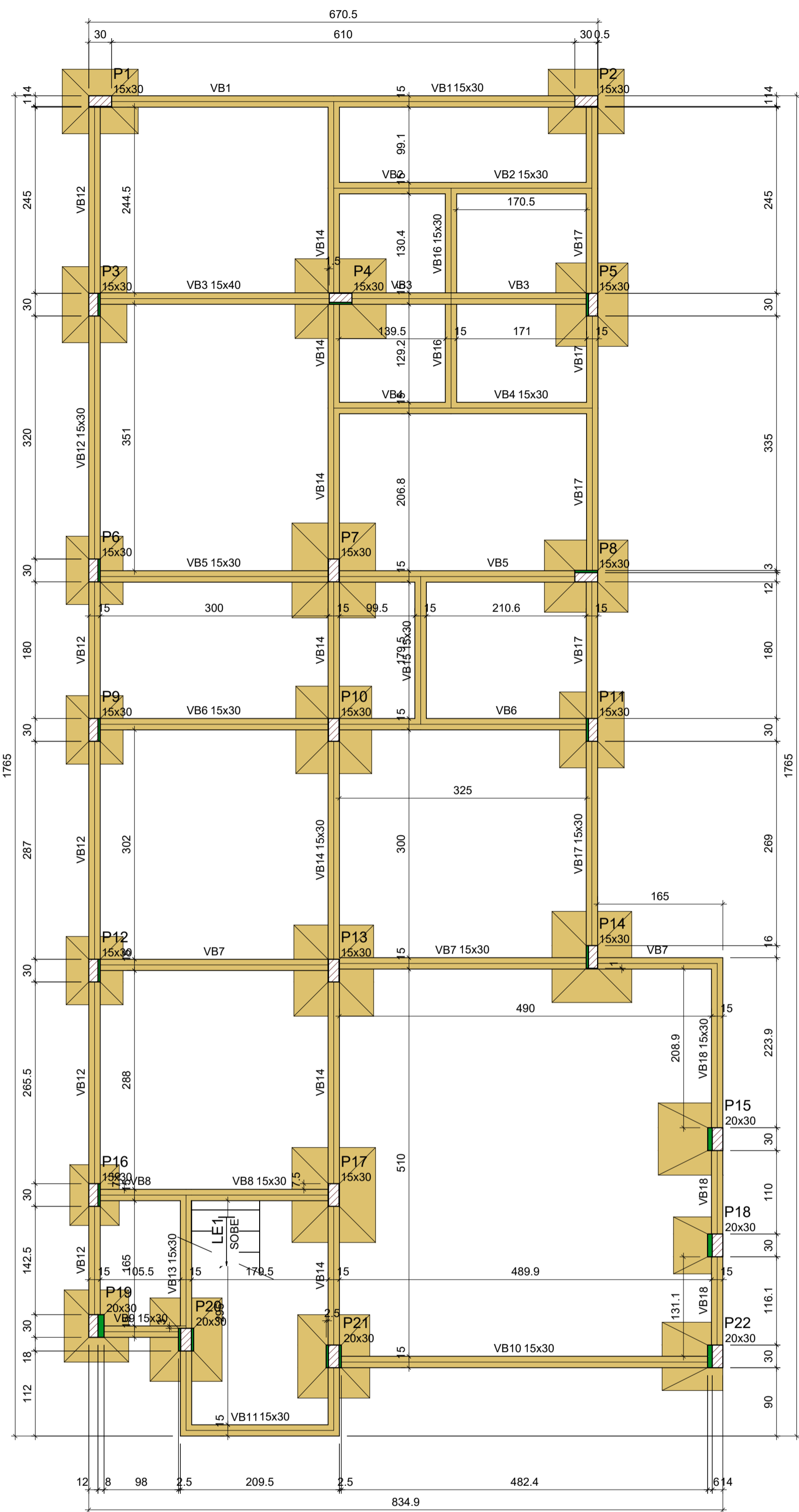


Planta de localização  
escala 1:50



Forma do pavimento Baldrame (Nível 30)  
escala 1:50

Pilares			Vigas		
Nome	Seção (cm)	Elevação (cm)	Nome	Seção (cm)	Elevação (cm)
P1	15x30	0	VB1	15x30	0
P2	15x30	0	VB2	15x30	0
P3	15x30	0	VB3	15x30	0
P4	15x30	0	VB4	15x30	0
P5	15x30	0	VB5	15x30	0
P6	15x30	0	VB6	15x30	0
P7	15x30	0	VB7	15x30	0
P8	15x30	0	VB8	15x30	0
P9	15x30	0	VB9	15x30	0
P10	15x30	0	VB10	15x30	0
P11	15x30	0	VB11	15x30	0
P12	15x30	0	VB12	15x30	0
P13	15x30	0	VB13	15x30	0
P14	15x30	0	VB14	15x30	0
P15	20x30	0	VB15	15x30	0
P16	15x30	0	VB16	15x30	0
P17	15x30	0	VB17	15x30	0
P18	20x30	0	VB18	15x30	0
P19	20x30	0			
P20	20x30	0			
P21	20x30	0			
P22	20x30	0			

Características dos materiais	
fck (tf/m²)	Ecs (tf/m²)
3000	2683841

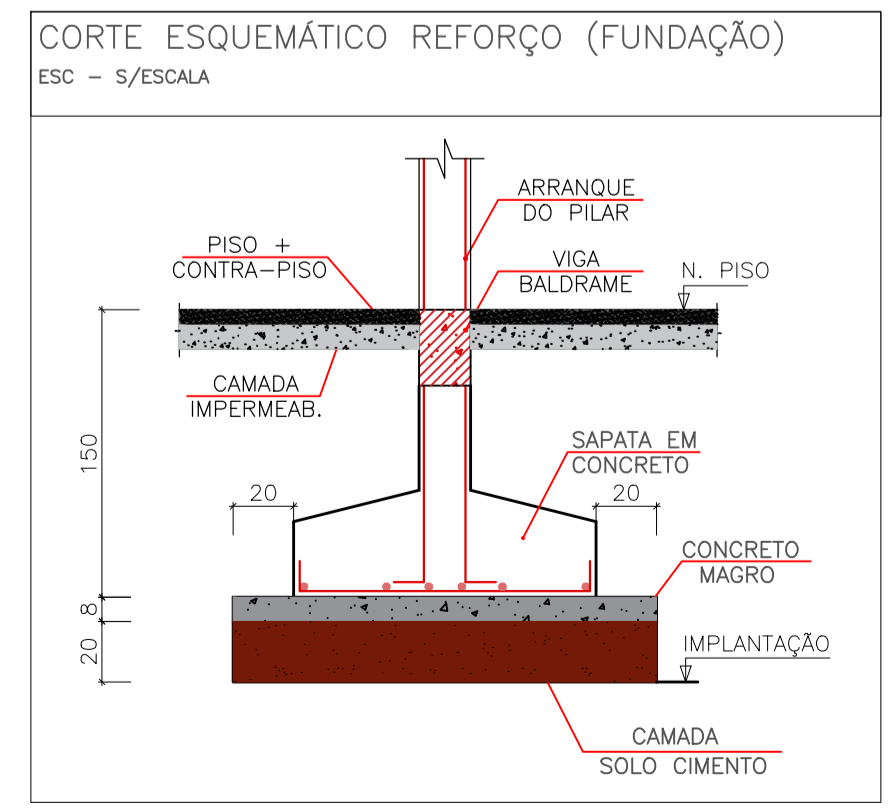
Legenda dos pilares: Pilar com mudança de seção

Legenda das vigas e paredes: Viga

- NOTAS GERAIS
- CLASSE DE AGRESSIVIDADE ADOTADA FOI (CAA-II), ASSIM OS COBRIMENTOS ADOTADOS DAS ARMADURAS FORAM:
  - PILARES: 2,5cm
  - VIGAS: 2,5cm
  - LAJES: 2,5 cm
  - BALDRAME: 4,0cm
  - SAPATAS: 4,5cm
  - CONCRETO ESTRUTURAL: Fck 30 MPa (300Kg/cm²), MÓDULO DE DEFORMAÇÃO: E U+2700 28GPa, SLUMP (ABATIMENTO DO TRONCO DE CONE) 10cm ± 2cm, DIÂMETRO MÁXIMO DO AGREGADO 19mm, FATOR ÁGUA/CEMENTO (a/c) < 0,50;
  - CONCRETO MAGRO U-2265 10MPa;
  - AÇOS CA50-A E CA60-B;
  - NÍVEIS REFERENTES A ARQUITETURA;
  - DEVERÃO SER VERIFICADOS, ANTES DO CORTE E DOBRAMENTO DA ARMADURA, OS COMPRIMENTOS NECESSÁRIO PARA A MONTAGEM DA PEÇA ESTRUTURAL;
  - DEVERÃO SER UTILIZADOS ESPAÇADORES PLÁSTICOS TIPO CIRCULAR PARA AS ARMADURAS VERTICAIS E ESPAÇADORES PLÁSTICOS TIPO PINO PARA AS ARMADURAS HORIZONTAIS PARA GARANTIR O COBRIMENTO ADEQUADO DAS PEÇAS;
  - TODOS E QUAISQUER SISTEMA DE ESCORAMENTO PARA EXECUÇÃO DA OBRA, É DE INTEIRA RESPONSABILIDADE DO TÉCNICO EXECUTOR DA MESMA;
  - AS ESPECIFICAÇÕES CONTIDAS NESTE PROJETO NÃO PODERÃO SER ALTERADAS SEM CONHECIMENTO E CONCORDÂNCIA DO PROJETISTA RESPONSÁVEL - SOB PENA DE MULTA

Nº	Comentário	Data	Autor
0	Emissão inicial		
1	Inclusão da máscara de arq. e revisão da sobreposição dos textos	25/07	Vitor
2	Alteração de seção dos pilares, vigas e sapatas (com sapatas de divisa)	04/10	Vitor

Todos os direitos relativos a estes projetos/documentos são reservados, sendo terminantemente proibida a reprodução total ou parcial dos elementos neles contidos, assim como também proibida a sua utilização/aplicação, total ou parcial, por outra pessoa física ou jurídica diversa do contratante, bem como o seu uso para a execução de obra em lugar diverso do especificado em contrato. A violação dos direitos de Direitos Autorais, Lei nº 9.610/98 e nº 5.194/66, é crime previsto no Código Penal (Decreto Lei nº 2.848 de 07/12/1940).



Localização no eixo X		Localização no eixo Y	
Coordenadas (cm)	Nome	Coordenadas (cm)	Nome
7.50	P3, P6, P9, P12, P16	1627.50	P1, P2
10.00	P19	1368.00	P4
15.00	P10	1360.00	P3, P5
128.00	P2	1010.00	P6, P7
322.50	P7, P10, P13, P17, P21	1002.50	P8
331.50	P4	800.00	P9, P10, P11
655.00	P2, P8	501.02	P14
662.50	P5, P11, P14	483.02	P12, P13
824.93	P18, P22	261.13	P15
824.97	P15	187.50	P16, P17
		121.13	P18
		15.00	P19
		-3.00	P20
		-25.00	P21, P22

Nome	Seção (cm)	X (cm)	Y (cm)	Carga Máx. (tf)	Carga Min. (tf)	Pilar		Fundação		Lado B (cm)	Lado H (cm)	h1 / hb (cm)	df (cm)					
						Mx Máximo (tf.m)	My Máximo (tf.m)	Fx Máximo (tf)	Fy Máximo (tf)									
P1	15x30	15.00	1627.50	10.4	7.9	0.0	0.0	0.0	0.0	0.3	-0.4	0.1	0.0	85	100	20	35	200
P2	15x30	655.00	1627.50	11.7	9.1	0.0	0.0	0.0	0.0	0.3	-0.2	0.2	0.0	85	100	20	35	200
P3	15x30	7.50	1360.00	10.8	8.1	0.0	0.0	0.0	0.0	0.3	-0.2	0.1	-0.1	85	100	20	35	200
P4	15x30	331.50	1368.00	18.7	15.6	0.0	0.0	0.0	0.0	0.6	-0.9	0.1	0.0	105	120	20	35	200
P5	15x30	662.50	1360.00	14.6	11.5	0.0	0.0	0.0	0.0	0.4	-0.2	0.2	0.0	95	110	20	35	200
P6	15x30	7.50	1010.00	9.0	7.0	0.0	0.0	0.0	0.0	0.2	-0.1	0.0	-0.2	75	90	20	35	200
P7	15x30	322.50	1010.00	20.6	16.1	0.0	0.0	0.0	0.0	0.2	-0.2	0.1	-0.3	110	125	20	45	200
P8	15x30	655.00	1002.50	13.3	10.0	0.0	0.0	0.0	0.0	0.5	-0.2	0.1	-0.2	95	110	20	35	200
P9	15x30	7.50	800.00	8.7	6.8	0.0	0.0	0.0	0.0	0.3	-0.1	0.1	-0.1	75	90	20	35	200
P10	15x30	322.50	800.00	17.5	14.2	0.0	0.0	0.0	0.0	0.2	-0.2	0.2	0.0	100	115	20	45	200
P11	15x30	662.50	800.00	10.4	7.8	0.0	0.0	0.0	0.0	0.3	0.0	0.2	0.0	85	100	20	35	200
P12	15x30	7.50	483.02	9.8	7.7	0.0	0.0	0.0	0.0	0.3	-0.2	0.1	-0.3	75	90	20	35	200
P13	15x30	322.50	483.02	19.2	15.8	0.0	0.0	0.0	0.0	0.3	-0.1	0.2	-0.2	105	120	20	35	200
P14	15x30	662.50	501.02	17.2	14.4	0.0	0.0	0.0	0.0	0.2	-0.3	0.0	-0.3	105	120	20	35	200
P15	20x30	824.97	261.13	7.6	5.6	0.0	0.0	0.0	-1.9	0.0	-0.7	0.0	-0.2	85	95	30	45	200
P16	15x30	7.50	187.50	7.2	5.0	0.0	0.0	0.0	0.0	0.3	-0.3	0.0	-0.2	65	80	30	45	200
P17	15x30	322.50	187.50	20.0	16.0	0.0	0.0	0.0	0.0	0.3	0.0	0.1	-0.1	110	125	20	45	200
P18	20x30	824.93	121.13	4.4	3.5	0.0	0.0	0.0	-0.7	0.0	-0.3	0.4	0.0	85	75	25	35	200
P19	20x30	10.00	15.00	6.4	0.0	0.0	0.0	0.0	0.0	0.8	-0.4	0.1	-0.2	65	75	35	45	200
P20	20x30	128.00	-3.00	13.8	7.6	0.0	0.0	0.0	0.0	0.7	-0.2	0.3	0.0	95	110	20	35	200
P21	20x30	322.50	-25.00	15.0	12.5	0.0	0.0	0.0	0.0	0.6	0.0	0.2	0.0	95	110	20	35	200
P22	20x30	824.93	-25.00	6.4	4.5	0.0	0.0	0.0	-1.6	0.0	-0.8	0.2	-0.2	80	90	25	40	200

Os esforços indicados nesta tabela são os valores máximos obtidos pela envoltória de todas as combinações definidas para as fundações. Para análises complementares, deve-se consultar o relatório de esforços na fundação, que apresenta os valores calculados para cada combinação.

CONTRATADA:

PROJETISTA: Vitor Alysson Menezes Pinto - CREA: 271906880-2

PROPRIETÁRIO: Jecivan Vilas Boas Araujo

RESP. TÉCNICO: Vitor Alysson Menezes Pinto - CREA: 271906880-2

OBRA: Residencial - Jecivan  
Lote 01, Quadra 06, Conj. Residencial Sol e Praia - Barra dos Coqueiros/SE

DISCIPLINA: Projeto estrutural - Concreto Armado

ASSUNTO: Localização e Forma da fundação

DATA: ESCALA: DESENHO: FOLHA: 1/1

VITOR MENEZES

