

# AMBULATÓRIO

MÓDULO 03- Atendimentos

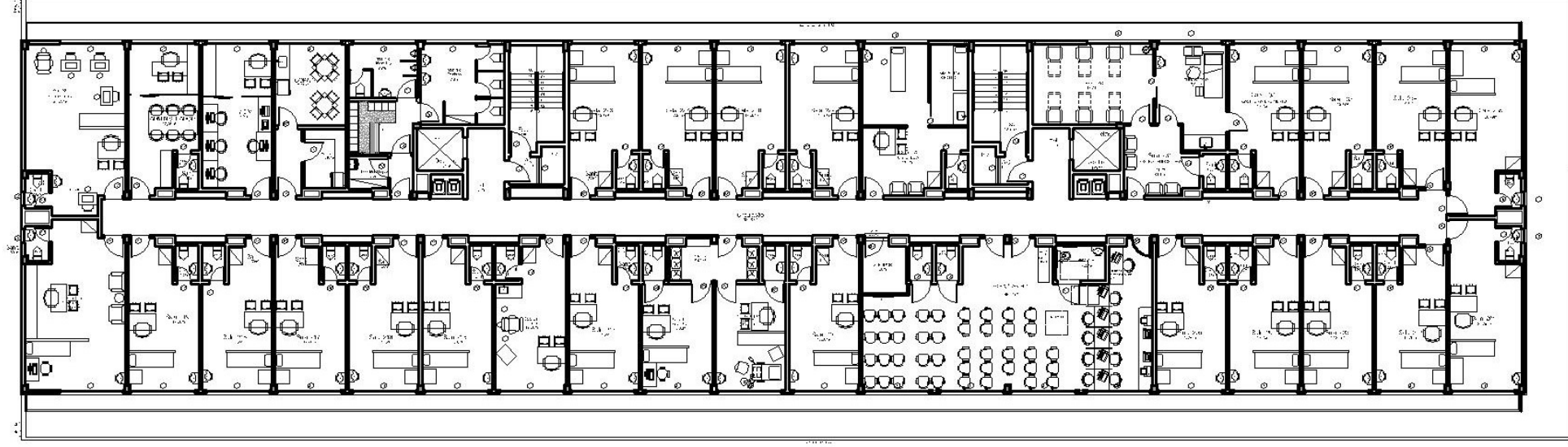
# RDC 50 - PÁG. 39 - ATENDIMENTO AMBULATORIAL

<b>Ações Básicas de Saúde</b>		
Sala de atendimento individualizado	1	9,0 m <sup>2</sup>
Sala de demonstração e educação em saúde	1	1,0 m <sup>2</sup> por ouvinte
Sala de imunização	1	6,0 m <sup>2</sup>
Sala de armazenagem e distribuição de alimentos de programas especiais		1,0 m <sup>2</sup> por tonelada para empilhamentos com h= 2,0 m e com aproveitamento de 70% da m <sup>3</sup> do ambiente
Sala de relatório		1,0 m <sup>2</sup> por funcionário
<b>Enfermagem</b>		
Sala de preparo de paciente (consulta de enferm., triagem, biometria)		6,0 m <sup>2</sup>
Sala de serviços		8,0 m <sup>2</sup>
Sala de curativos / suturas e coleta de material (exceto ginecológico)		9,0 m <sup>2</sup>
Sala de reidratação (oral e intravenosa)		6,0 m <sup>2</sup> por paciente
Sala de inalação individual	1, obrigatório em unidades p/ tratamento de AIDS	3,2 m <sup>2</sup>
Sala de inalação coletiva		1,6 m <sup>2</sup> por paciente
Sala de aplicação de medicamentos		5,5 m <sup>2</sup>
<b>Consultórios <sup>1</sup></b>		
Consultório indiferenciado	NC=(A.B):(C.D.E.F.) *	7,5 m <sup>2</sup> com dim. mínima=2,2 m
Consultório de serviço social – consulta de grupo		6,0 m <sup>2</sup> + 0,8 m <sup>2</sup> p/ paciente
Consultório de ortopedia		7,5 m <sup>2</sup> ou 6,0 m <sup>2</sup> (+ área de exames comum a outros consultórios com área mínima de 7,0 m <sup>2</sup> ). Dim. mínima de ambos=2,2 m
Consultório diferenciado ( oftalmo, otorrino, etc.)		A depender do equipamento utilizado. Distância mínima entre cadeiras odontológicas individuais numa mesma sala = 1 m
Consultório odontológico coletivo		9,0 m <sup>2</sup>
Consultório odontológico		
<b>Internação de Curta Duração <sup>2</sup></b>		
Posto de enfermagem e serviços	1 a cada 12 leitos de curta duração	6,0 m <sup>2</sup>
Área de prescrição médica		2,0 m <sup>2</sup>
Quarto individual de curta duração	1	10,0m <sup>2</sup> = quarto de 1 leito 7,0m <sup>2</sup> por leito = quarto de 2 leitos 6,0m <sup>2</sup> por leito = quarto de 3 a 6 leitos N.º máximo de leitos por quarto = 6 Distância entre leitos paralelos = 1m Distância entre leito e paredes: cabeceira = inexistente; pé do leito = 1,2m; lateral = 0,5m Na pediatria e na geriatria devem ser previstos espaços para cadeira de acompanhante ao lado do leito
Quarto coletivo de curta duração		

# PROGRAMA DE ARQUITETURA PARA AMBULATÓRIOS

- ▶ CONSULTÓRIOS INDIFERENCIADOS = 9,00m<sup>2</sup> (MÍNIMO 7,5m<sup>2</sup>)
- ▶ CONSULTÓRIO GINECOLÓGICO COM BANHEIRO DENTRO
- ▶ RECEPÇÃO
- ▶ ESPERAS SEPARADAS
- ▶ AMBIENTES DE APOIO
- ▶ EXAMES AMBULATORIAIS (EX:OFTALMOLÓGICO)
- ▶ PEQUENOS PROCEDIMENTOS AMBULATORIAIS

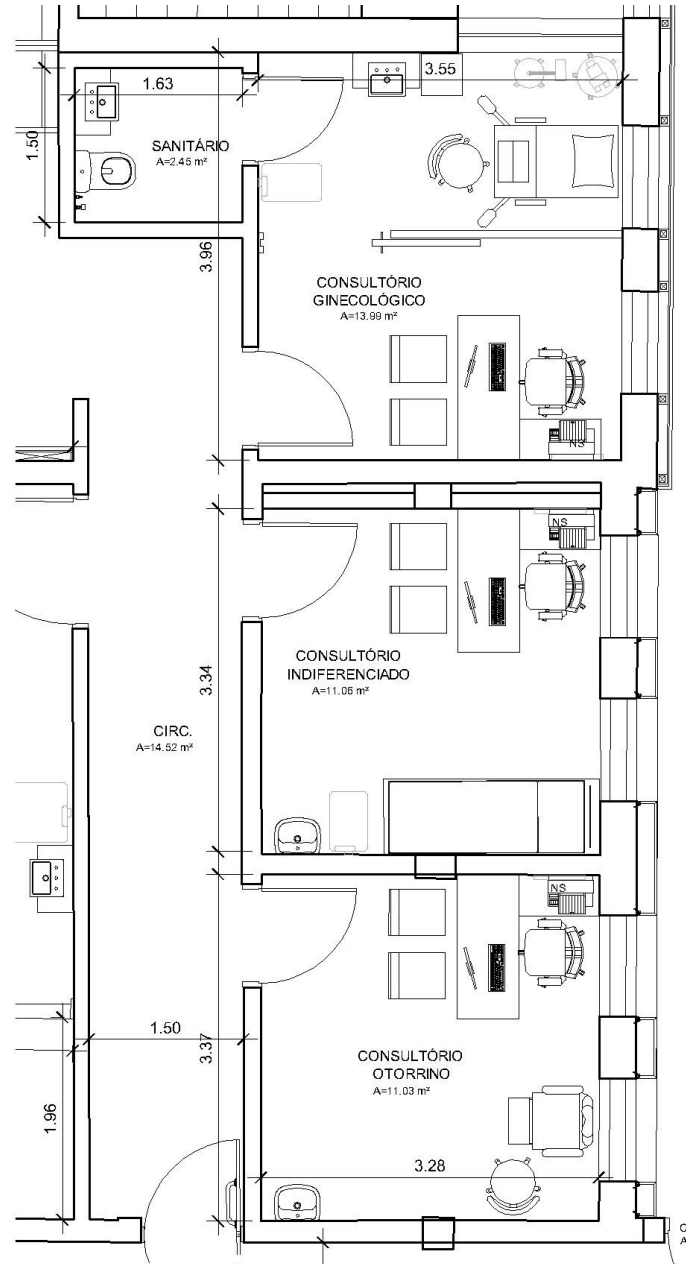
# AMBULATÓRIO 980m<sup>2</sup>



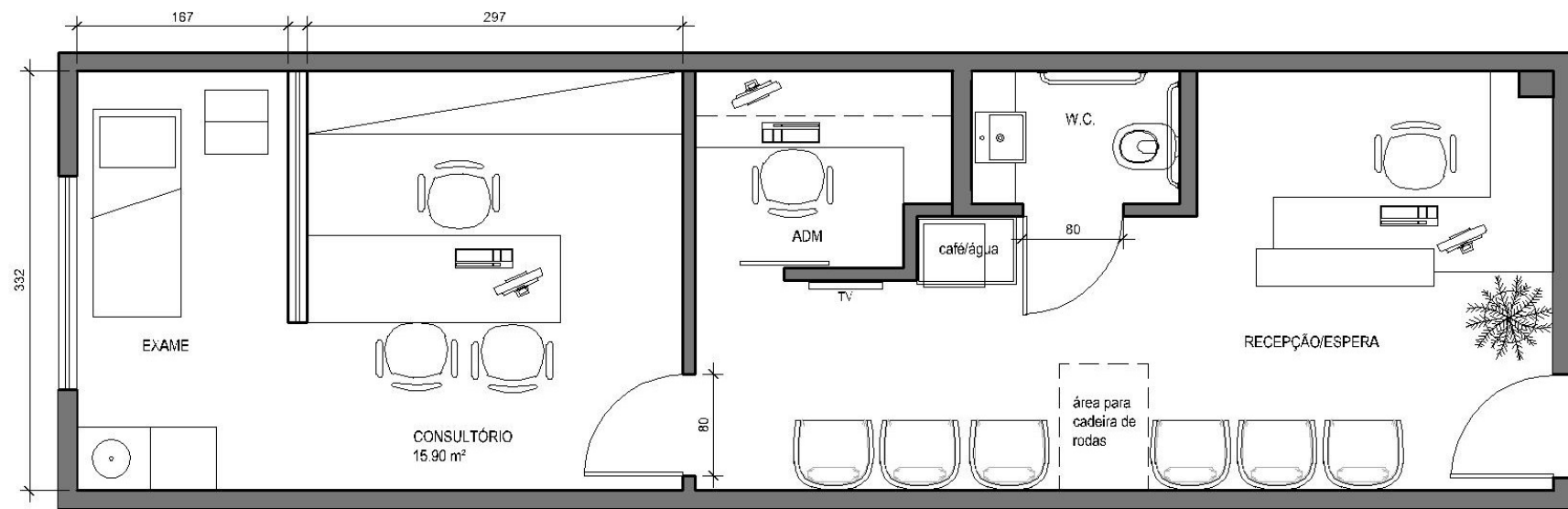
# TIPOS DE CONSULTÓRIOS:

- GINECOLÓGICO E UROLÓGICO (POSSUEM SANITÁRIO DENTRO)
- OTORRINO E OFTALMO (POSSUEM SUAS CADEIRAS ESPECIAIS)
- ORTOPEDIA
- ODONTOLÓGICO
- INDIFERENCIADO (VÁRIAS MODALIDADES)

\*\*\* TODOS COM LAVATÓRIO

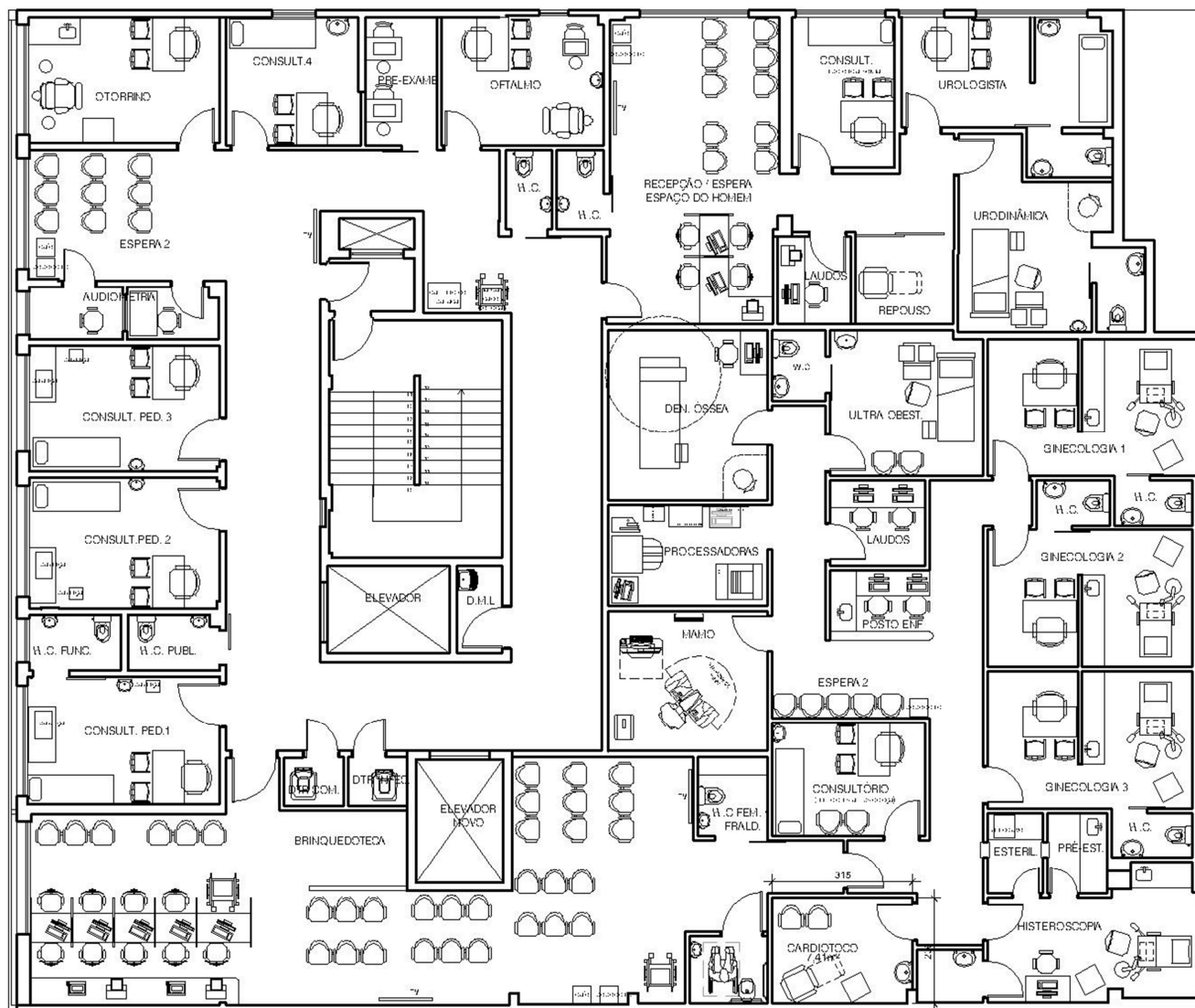


# CONSULTÓRIO INDIVIDUAL



ÁREA TOTAL: 38.75 m²





# MATERIAIS

## PISOS:

- PORCELANATO - ÁREAS MOLHADAS , RECEPÇÃO/ESPERA, CIRCULAÇÃO, CONSULTÓRIOS
- PISO VINÍLICO - EXAMES RADIOLÓGICOS

## PAREDE:

- PINTURA ACRÍLICA - PRATICAMENTE TUDO
- LAMINADO MELAMÍNICO - OPCIONAL TAMBÉM
- CERÂMICA - ÁREAS MOLHADAS

## TETO:

- GESSO LISO COM PINTURA ACRÍLICA - TUDO

## BANCADAS:

- LAMINADO MELAMÍNICO LISO (BANCADA SECA)
- GRANITO / CORIAN - LAVATÓRIOS E BANCADA MOLHADA
- AÇO INOX - EXPURGO

## LUMINÁRIAS:

- LUMINÁRIAS FECHADAS
- DIMER NA SALA DE ULTRASSONOGRAFIA
- LUZ DE EMERGÊNCIA (VERMELHA) EXAMES RADIOLÓGICOS