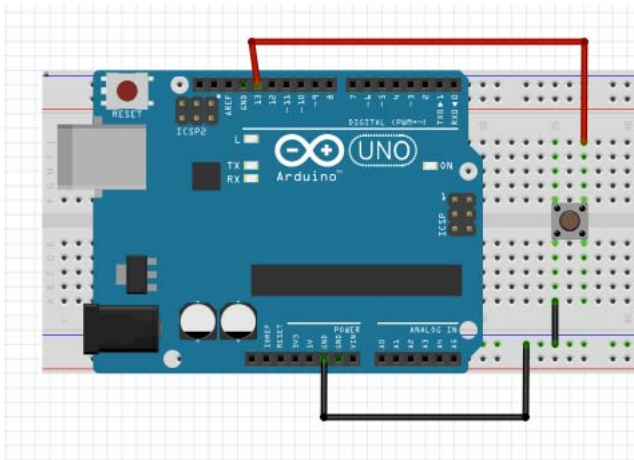


## Mãos na massa: Montando circuito Pull INPUT\_PULLUP

Agora, monte o circuito no seu Arduino utilizando um botão e usando a configuração `INPUT_PULLUP` :



Repare que o botão tem uma ligação com o terra e, portanto, não é mais preciso usar um resistor externo. No ArduinoIDE crie um novo *sketch* e configure a porta como `INPUT_PULLUP` :

```
void setup() {  
  Serial.begin(9600);  
  pinMode(13, INPUT_PULLUP);  
}  
  
void loop() {  
  int estado = digitalRead(13);  
  Serial.println(estado);  
  delay(500);  
}
```

Compile e carregue o programa. Abra o monitor serial para ver o comportamento do seu botão!