



## Para saber mais: Linguagem visual

Um bom exemplo de criação de linguagem visual a partir de elementos visuais como ilustrações, pictogramas, iconografias, é o sistema visual criado pela **IBM**.

Esse sistema gera uma identidade única de comunicação e trabalha princípios de construção gráfica que reforçam os valores da marca e garantem sua qualidade e unidade, representando a IBM para além de seu logo.

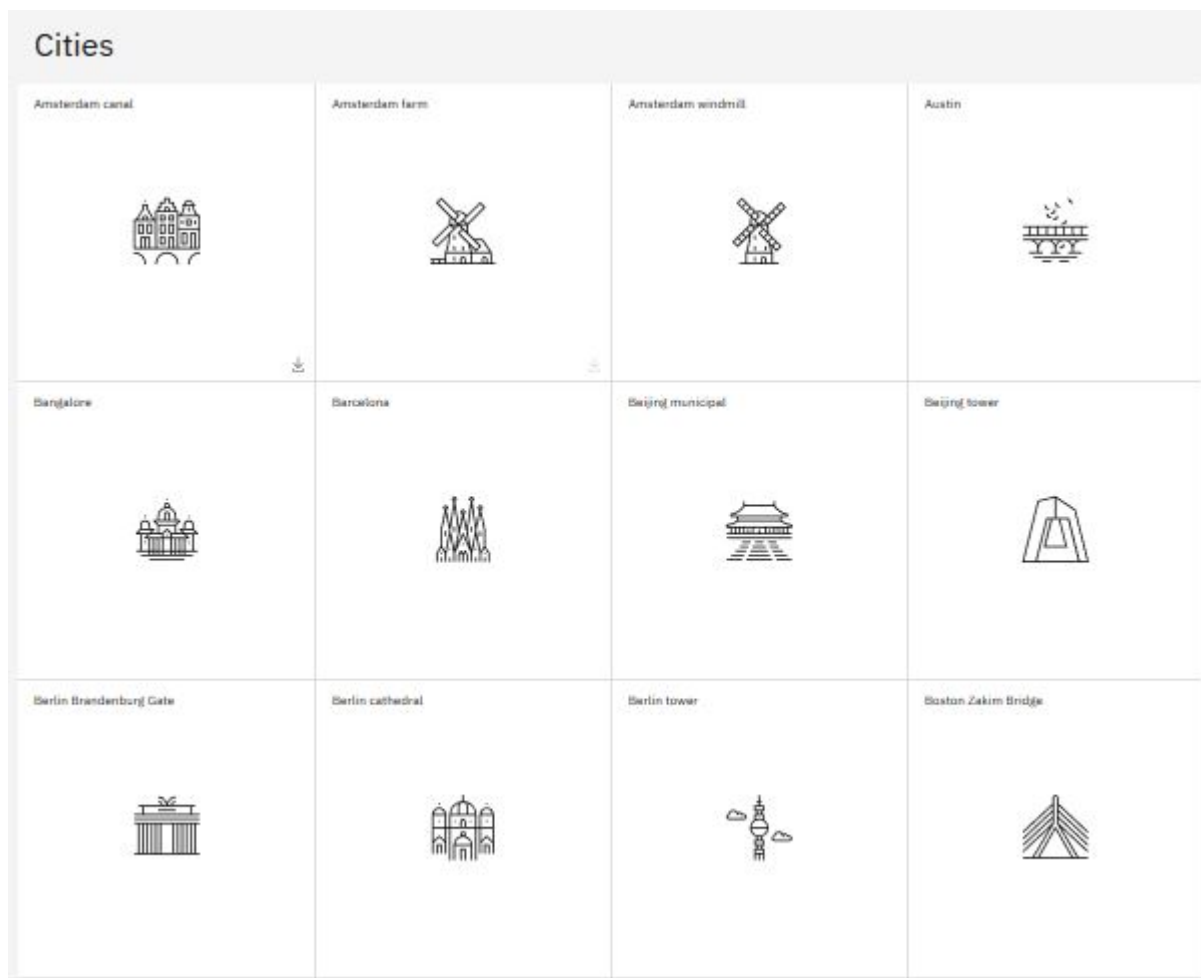
Conheça a **IBM Design Language** (<https://www.ibm.com/design/language/>).

Cada elemento é trabalhado de acordo com quatro categorias, presentes no site: Library, Design, Usage e Contribute.

Em **Library**, você tem acesso ao material gráfico já criado e pode conhecer bibliotecas imensas já criadas.

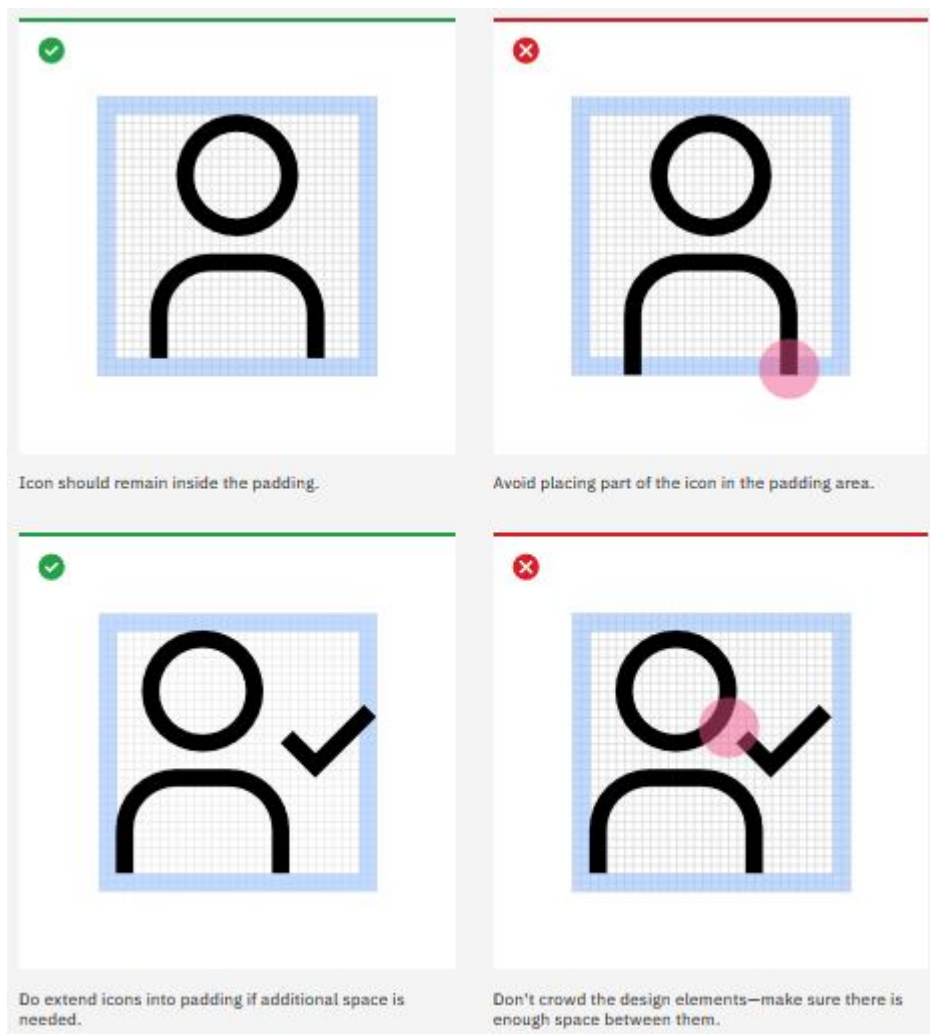
Dá uma olhada:

Library



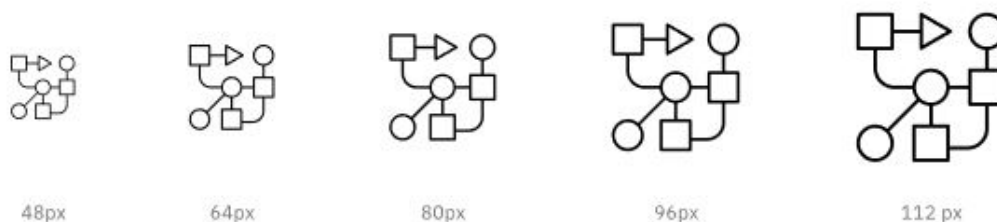
Em **Design** você poderá entender como são feitos os elementos em questão. No caso de pictogramas, você entenderá seus fundamentos (foundation), com grade de construção, modo de posicionamento na grade, espaçamento, etc. Depois verá os ângulos, curvaturas, e estilos aplicados na construção das imagens e, por fim, a aplicação de cores. Eles fornecem até os gabaritos!

## Design



Em **Usage** você lerá as regras de uso dos pictogramas dentro do sistema visual proposto: tamanho de aplicação, enquadramento, alinhamento com outros elementos, esquemas de cores, etc.

## Usage



Icon size	Stroke width	Padding	Live area	Corner Radius
48px	1.08px	1.5px	48px	3px
64px	1.44px	2px	64px	4px
80px	1.80px	2.5px	80px	5px
96px	2.16px	3px	96px	6px
112px	2.52px	3.5px	112px	7px

There is no set maximum to pictogram sizes. As you scale pictograms to larger sizes you may want to alter stroke weight to accommodate accessibility or environmental factors.

Em **Contribute** você poderá checar as regras de submissão de material para o projeto, ou seja, você pode produzir imagens para integrar a linguagem visual da IBM. Eles oferecem guias de produção e fechamento de arquivo para você criar a partir dos gabaritos fornecidos.

## Contribute

# Pictograms

[Library](#)[Design](#)[Usage](#)[Contribute](#)

As IBM continues to innovate with products and services, you may find the need for a new pictogram. Use the design and production guidelines found here to design a new image, and discover the contribution and Design Language approval process you'll need to follow to have your new image added to the Pictogram library.

- ↳ Producing a pictogram
- ↳ Producing an icon
- ↳ Exporting SVGs
- ↳ Contribution process