



Módulo 02

Aula 5

MINHA CARTEIRA
NÚMERO UM

Me Poupe 

MINHA CARTEIRA NÚMERO UM

Me Poupe !

Módulo 2 – aula 5 – tópico 1

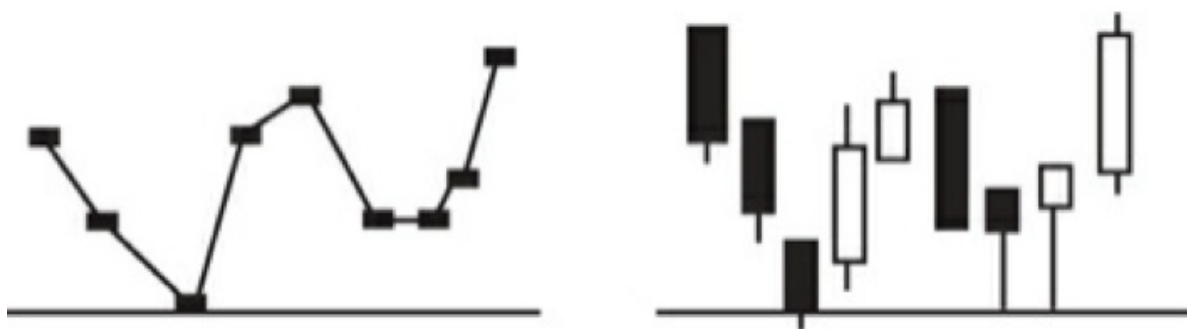
Já sabemos da importância dos gráficos para termos uma visão mais clara dos movimentos do mercado. E nessa aula vamos falar do gráfico que é capaz de fornecer ainda mais informações para a sua tomada de decisão.

O gráfico **de candles** é capaz de fornecer uma quantidade de informações muito maior em relação a outros tipos de gráficos.

Nesse exemplo podemos ver gráficos de mesmo ativo, porém com representações diferentes.

Olha só a diferença entre eles: no gráfico de linha, eu tenho o preço de fechamento, mas no gráfico de candle, eu sei as máximas e mínimas, além de preços de abertura e fechamento. Bem mais interessante, não é mesmo?

Gráfico de linhas × gráfico de velas



Fonte: Flávio Lemos, Análise Técnica dos Mercados Financeiros.

Os japoneses foram os criadores do gráfico candle. Com essa ferramenta, eles podiam perceber as pressões de negociação, baseando-se na formação do candle. Enquanto os corpos compridos mostram pressão nas negociações, os corpos pequenos mostram pouca disposição para negociação. Basicamente são movimentos de consolidação ou de indefinição do mercado, muito comuns em casos de reversão de tendência.



Agora vamos falar um pouco da direção da sombra. Ela indica se o movimento está sendo freado ou combatido pelo movimento contrário. As sombras mostram também a volatilidade do movimento, quanto maiores as sombras, maior a volatilidade.



Fique atenta e atento ao seguinte detalhe: o tamanho e a mudança de tamanho das velas representam a perda ou ganho de força de um movimento, partindo de pouca força até chegar ao ápice, com barras grandes e bem definidas. Podemos ver na figura a evolução da pressão de negociação.



Fonte: Flávio Lemos, Análise Técnica dos Mercados Financeiros.



Até a próxima aula!

MINHA CARTEIRA
NÚMEROUM

Me Poupe 