

Seja **Bem Vindo**



Assuntos da aula

diferenças entre mercado normal e OTC

operar price action ou probabilística?

escolhendo os melhores ativos

estratégia Brizola

estratégia três marias

filtros e gatilhos





escolhendo os
melhores ativos



escolhendo os
melhores ativos



Estratégia **BRIZOLA**

MANUAL DA ESTRATEGIA

CONTAGEM

a contagem é uma **sequência de duas ou mais velas da mesma cor** que aparecem a favor da tendência. Velas verdes numa tendência de alta e velas vermelhas numa tendência de baixa

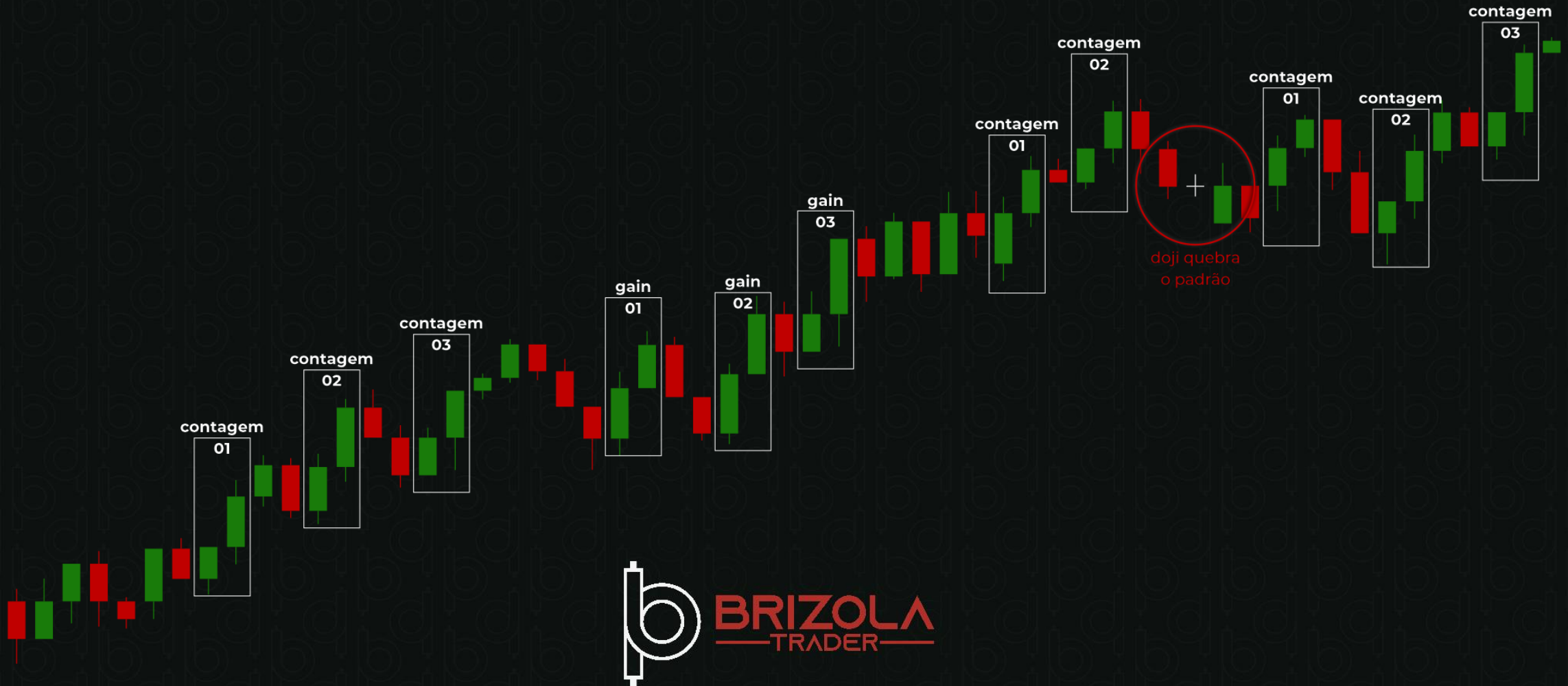


QUEBRA GRÁFICA

a quebra de gráfica é o que **dá início a uma nova contagem**, ela ocorre toda vez que aparece uma ou mais velas de cor oposta da tendência.

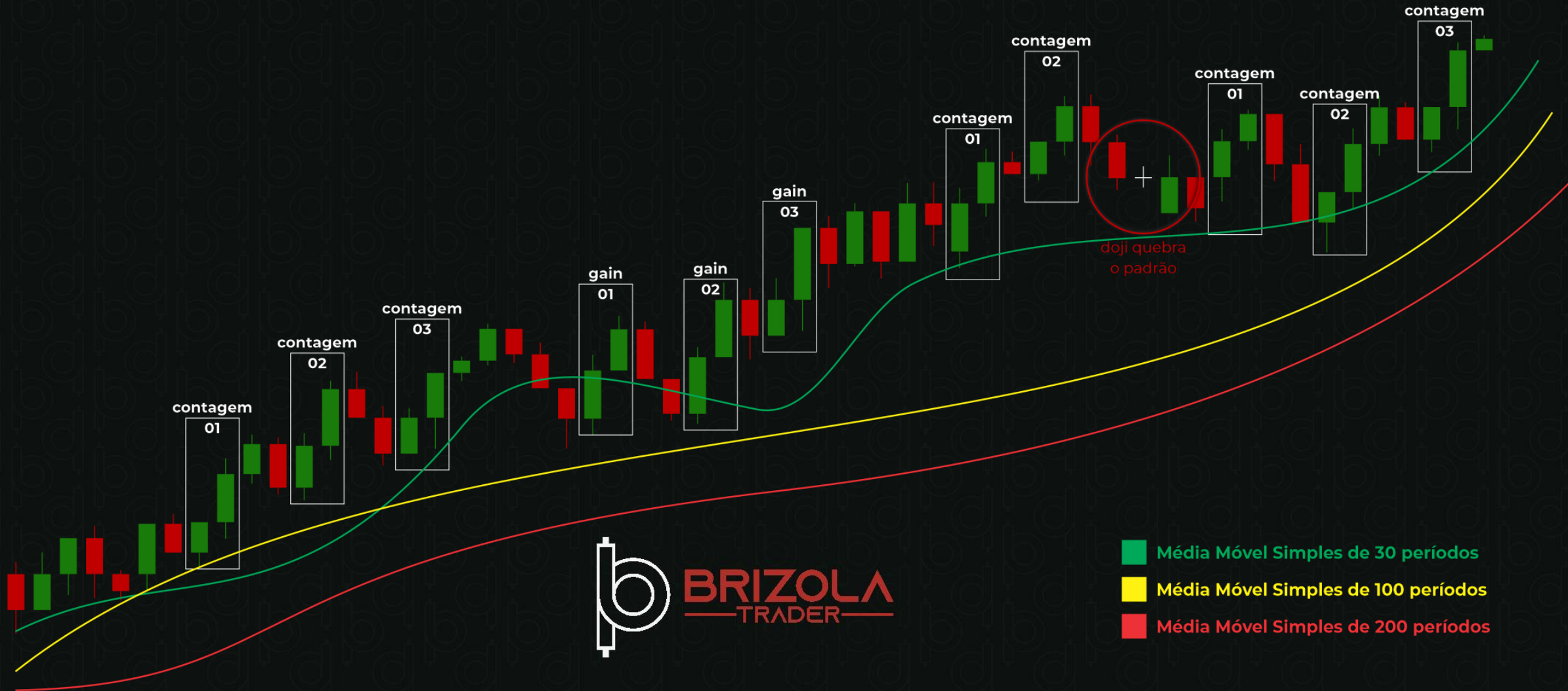
Operando **OTC**

Estratégia **BRIZOLA**



Operando OTC

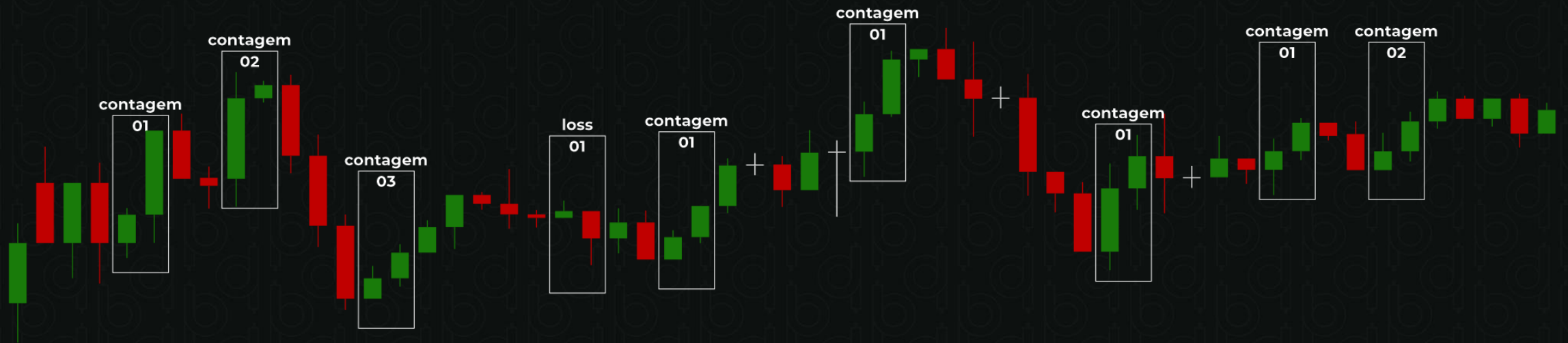
Estratégia BRIZOLA



BRIZOLA
—TRADER—

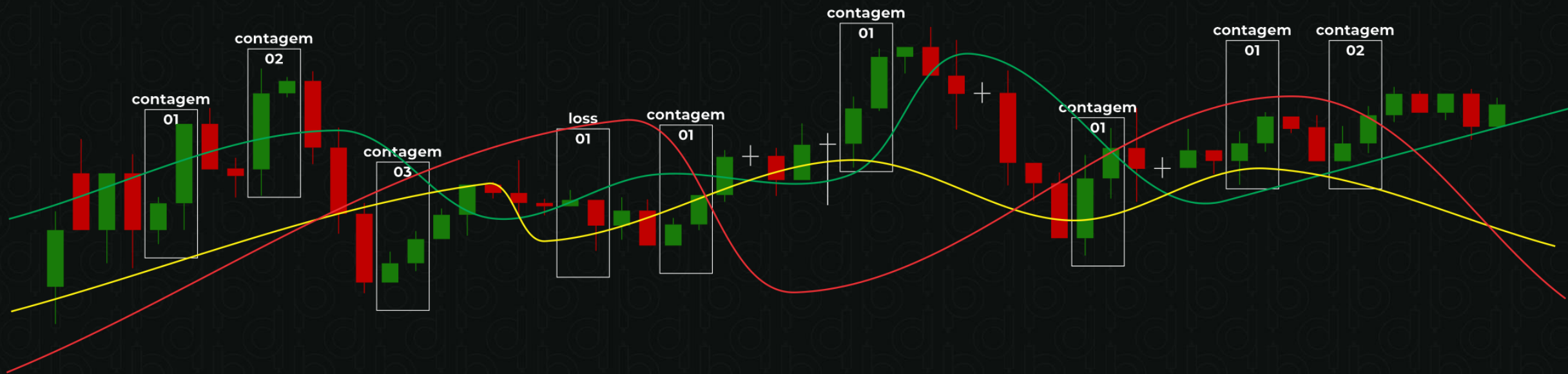
Operando **OTC**

Estratégia **BRIZOLA**



Operando OTC

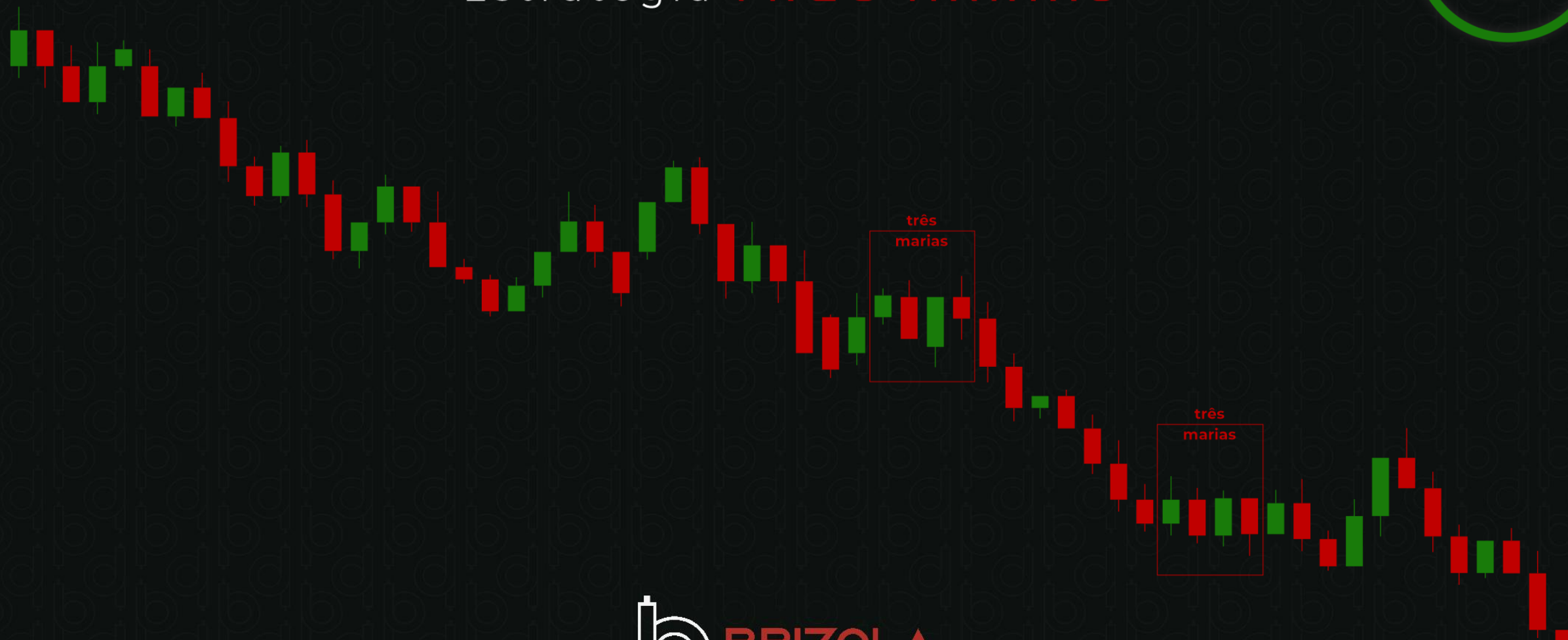
Estratégia **BRIZOLA**



- Média Móvel Simples de 30 períodos
- Média Móvel Simples de 100 períodos
- Média Móvel Simples de 200 períodos

Operando OTC

Estratégia **TRES MARIAS**



Operando OTC

Estratégia TRES MARIAS



- Média Móvel Simples de 30 períodos
- Média Móvel Simples de 100 períodos
- Média Móvel Simples de 200 períodos



três
marias



Filtros e Gatilhos



Filtros e Gatilhos

médias móveis alinhadas com tendência forte (verde - 30 | amarela - 100 | vermelha - 200)



Filtros e Gatilhos

velas **cheias** (pouco pavio)



BRIZOLA
—TRADER—

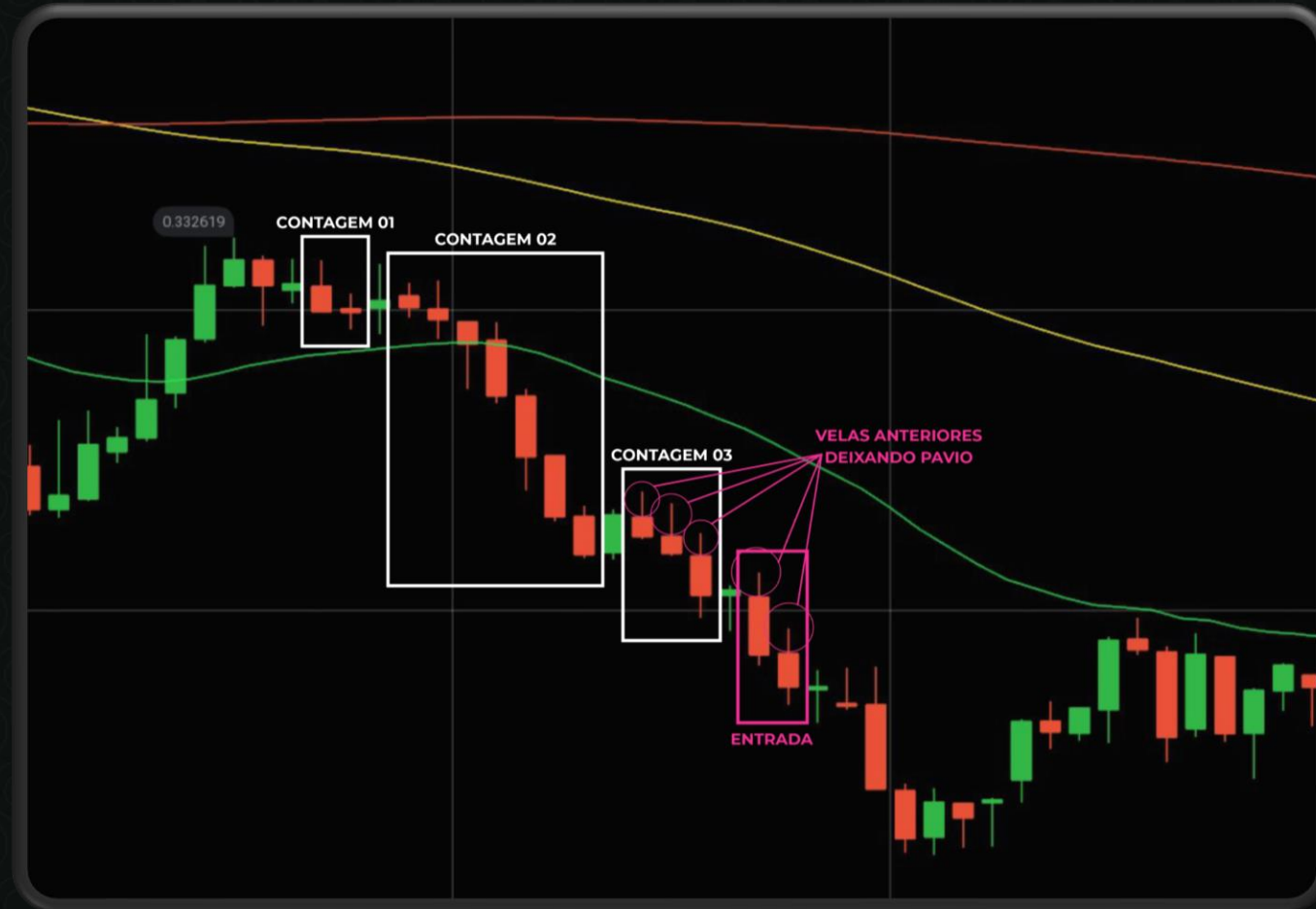
Filtros e Gatilhos

evitar gráficos com **muitos pavios e corpo pequeno**



Filtros e Gatilhos

para uma **assertividade melhor** você pode esperar a vela voltar um pouco para entrar (caso as velas estejam deixando pavios)



BRIZOLA
—TRADER—

Filtros e Gatilhos

na estratégia **três marias** pegar somente em velas com **fechamentos simétricos**



BRIZOLA
—TRADER—

Filtros e Gatilhos

quando o **preço afasta muito das médias** as entradas ficam **arriscadas**



Filtros e Gatilhos

numa **tendência de alta**, por exemplo, não entrar quando o preço estiver **abaixo da média de 30**



BRIZOLA
—TRADER—

DIV2 MEDIUM
POBREM DENTRO
ALTA DENTRO

Filtros e Gatilhos

evite entradas quando aparecem velas muito grandes (fora do padrão das anteriores)



Filtros e Gatilhos

evite entradas quando a vela de gatilho fechar **muito pequena** (quase doji)



BRIZOLA
—TRADER—

Filtros e Gatilhos

evite entradas na estratégia brizola em gráficos que deram **mais de 7 confirmações seguidas**



BRIZOLA
TRADER

Filtros e Gatilhos

catalogar o passado do gráfico antes de fazer as entradas – **EXEMPLO DE GRÁFICO RUIM**



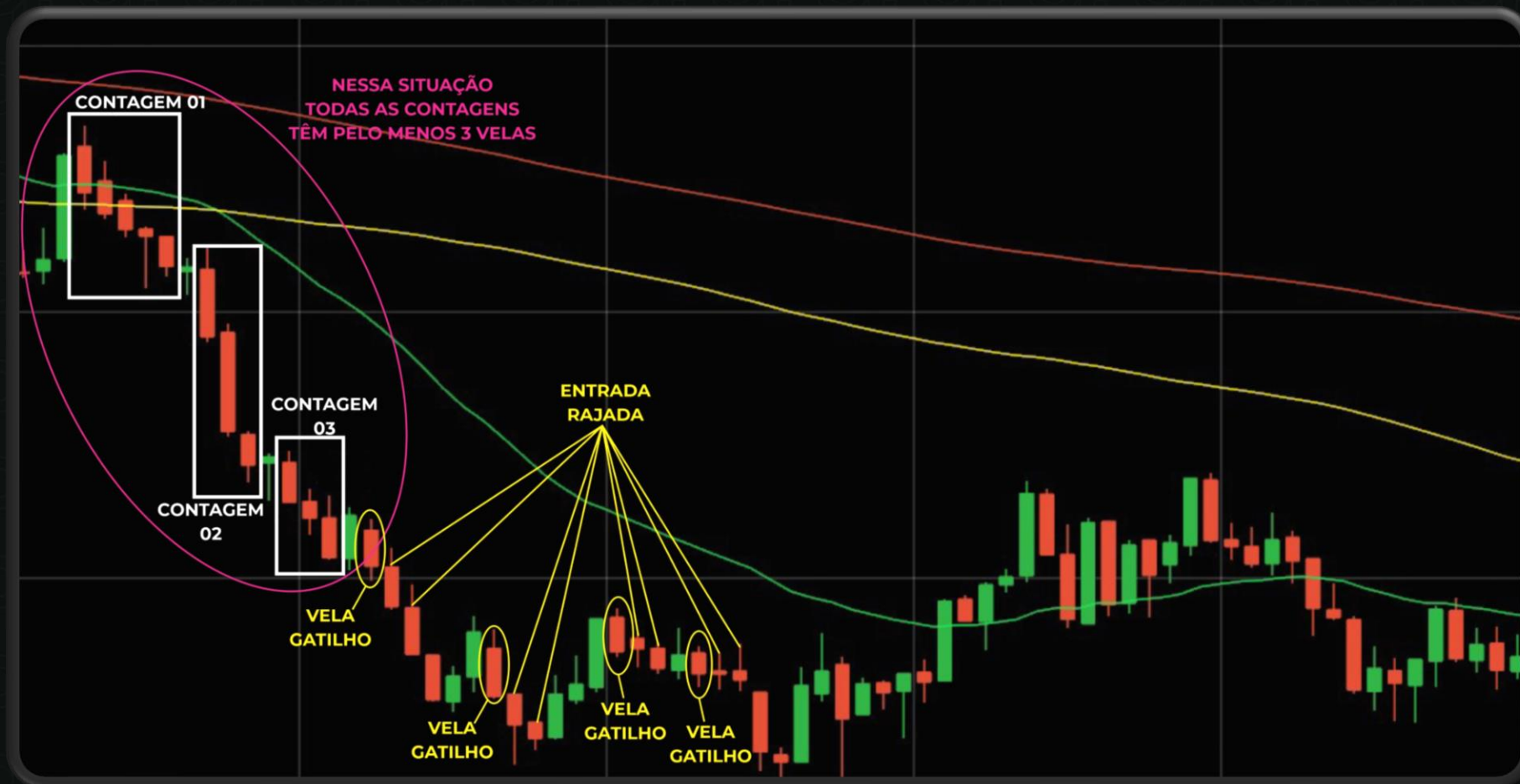
Filtros e Gatilhos

catalogar o passado do gráfico antes de fazer as entradas – **EXEMPLO DE GRÁFICO BOM**



BÔNUS ELITE

operação rajada



BRIZOLA
—TRADER—