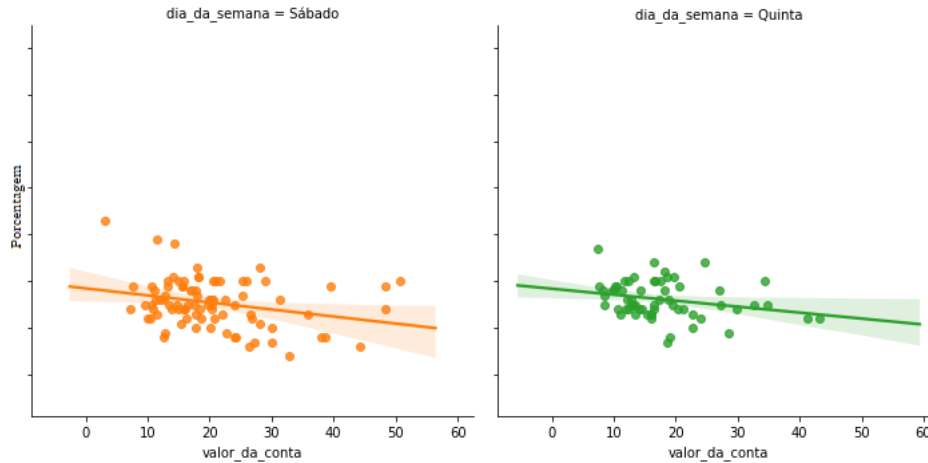


Sábado e Quinta

Ao plotar a imagem do valor da conta e a porcentagem da gorjeta de cada dia, algo chamou a atenção de uma pessoa que estava analisando:



A pessoa percebeu, que visualmente existe uma diferença entre esses dois dias. Então, ao estabelecer duas hipóteses, realizou o seguinte teste:

Teste de hipótese

H_{null}

A distribuição do valor da conta é igual na quinta e no domingo

H_{alt}

A distribuição do valor da conta não é igual na quinta e no domingo

```
[132] valor_conta_domingo = gorjetas.query("dia_da_semana == 'Quinta').valor_da_conta
[133] valor_conta_sabado = gorjetas.query("dia_da_semana == 'Sábado').valor_da_conta
[134] r2 = ranksums(valor_conta_domingo, valor_conta_sabado)
      print('O valor do p-value é {}'.format(r2.pvalue))

O valor do p-value é 0.046688533353323416
```

Sabendo que o valor do $p\text{-value} = 0.046688533353323416$, com o nível de significância de **5%**, podemos afirmar que.

Selecione uma alternativa

A

Podemos aceitar as duas hipóteses.

B

A distribuição do valor da conta não é igual na quinta e no sábado, aceitando a hipótese alternativa

C

A distribuição do valor da conta é igual na quinta e no sábado, aceitando assim a hipótese nula.

