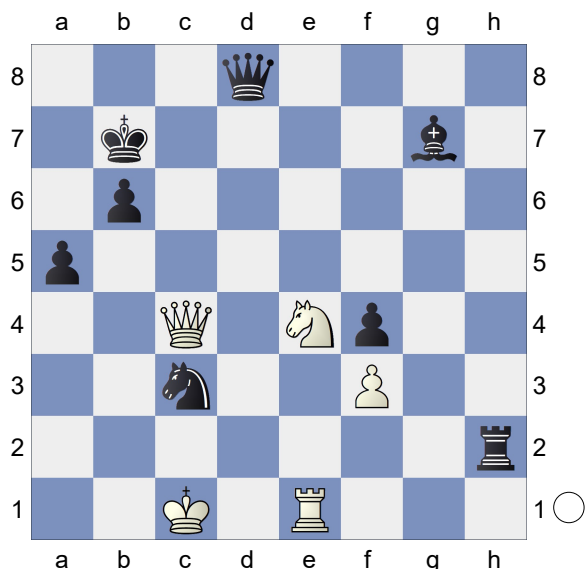


□ Exercício 1
 ■ Brancas Jogam
 [MF Alboredo]

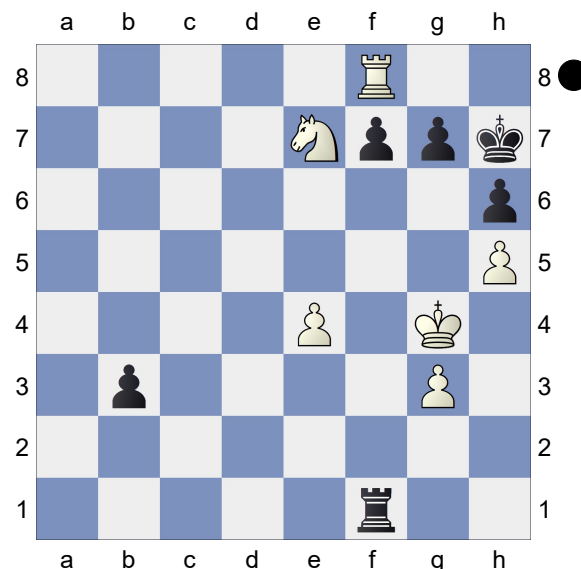


Jogam as Brancas: As Brancas claramente estão sob pressão e possuem muito material de desvantagem. Encontre uma sequência para empatar a partida. Utilize conceitos de lances candidatos e método da eliminação para encontrar a melhor resposta. Lembrete: Cuidado com os recursos do seu adversário.

□ Exercício 2
 ■ Pretas Jogam
 [MF Alboredo]

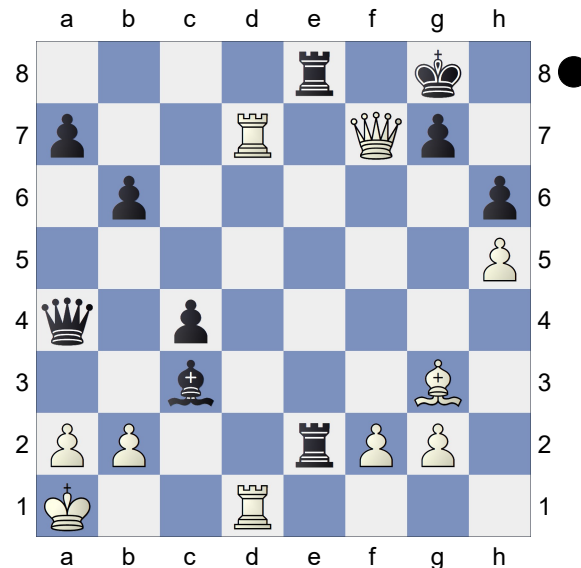
(Diagram)

[#] Jogam as Pretas As Brancas possuem uma peça a mais, mas a posição está longe de ser clara, visto que as pretas possuem um peão perto da coroação. Utilize conceitos de lances candidatos e método da eliminação para encontrar a melhor resposta e salvar a partida para as



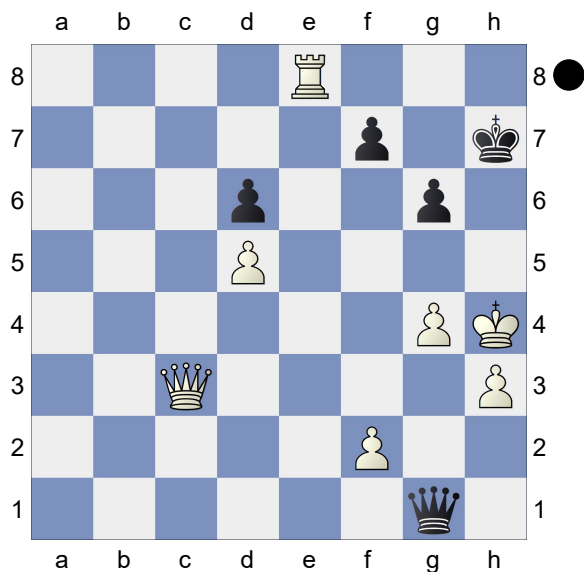
pretas. Lembrete: Cuidado com os recursos do seu adversário.

□ Exercício 3
 ■ Jogam Brancas
 [MF Alboredo]



[#] Jogam as Pretas: Escolha entre 1...Rh8 ou 1...Rh7. Utilize o conceito de método da eliminação para encontrar a melhor resposta. Lembrete: Cuidado com os recursos do seu adversário.

□ Exercício 4
 ■ Jogam Pretas
 [MF Alboredo]

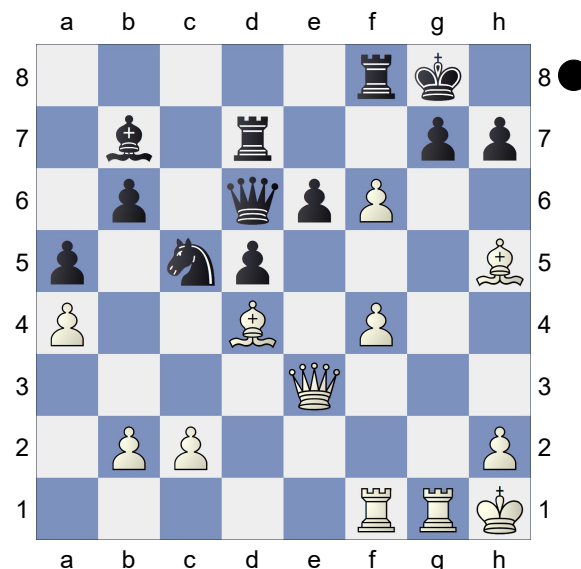


[#] Jogam as Pretas: As Pretas claramente estão sob pressão e possuem muito material de desvantagem. Encontre uma sequência para empatar a partida. Utilize conceitos de lances candidatos e método da eliminação para encontrar a melhor resposta. Lembrete: Cuidado com os recursos do seu adversário.

□ **Alboredo, Julia** **C11**
2200
 ■ **Tsuchie, Pedro Pinheiro** **1660**
 Florianopolis op 8th (1) 24.01.2022
 [MF Alboredo]

(Diagram)

[#] Jogam as Pretas: As Pretas se encontram em uma posição delicada, mas com o cálculo preciso, podem salvar a partida com um único lance. Utilize conceitos de lances candidatos e método da eliminação para encontrar



a melhor resposta. Lembrete: Cuidado com os recursos do seu adversário.
1-0