

PEPITA



“

*O amor é isso. Não prende,
não aperta, não sufoca.
Porque quando vira nó, já
deixou de ser laço.*

Mário Quintana

”



Materiais:

- 1 novelo de Barroco Multicolor 200g – Cor 9184 (Sereia)
- 1 novelo de Barroco Maxcolor 4 (200g) – Cores 3390 (Rosa), 7389 (Bege) e 7684 (Bege Claro)
- Agulha de crochê 3,5
- Olhos de segurança (1 cm)
- Fibra de poliéster
- Agulha de costura sem ponta
- Fita de Cetim nº2 - Cor 152

Pontos usados:

Ponto baixo – pb.
Ponto alto – pa.
Aumento – aum.
Diminuição – dim.
Correntinha – corr.
Ponto Alto Duplo – pad.

Altura: 35 cm

Execução:

CORPO

com o fio 7389 (Bege).

1 carr: 8pb dentro do anel mágico.
2 carr: 8 aum. = 16pb.
3 carr: 1pb, 1 aum. = 24pb.
4 carr: 24pb.

10 carr: 5pb, 1 aum. = 56pb.

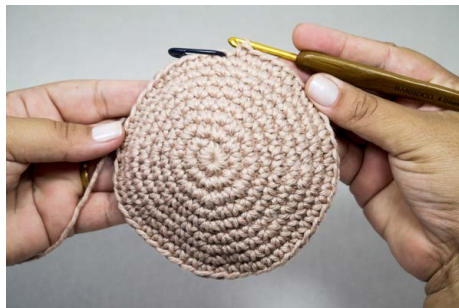
11 a 14 carr: 56pb.

Mudar para a cor 3390 (Rosa)



5 carr: 2pb, 1 aum. = 32pb.
6 carr: 32pb.
7 carr: 3pb, 1 aum. = 40pb.
8 carr: 4pb, 1 aum. = 48pb.
9 carr: 48pb.

15 carr: 56pb, pegando somente na laçada de trás do ponto.





16 carr: 5pb, 1 dim. = 48pb.
17 a 19 carr: 48pb.
20 carr: 6pb, 1 dim. = 42pb.



21 carr: 42pb.
22 carr: 5pb, 1 dim. = 36pb.
23 e 24 carr: 36pb.
25 carr: 4pb, 1 dim. = 30pb.



26 a 28 carr: 30pb.
29 carr: 3pb, 1 dim. = 24pb.
30 carr: 24pb.



Coloque enchimento.



SAIA com o fio 3390 (Rosa).

Prenda o fio da saia na laçada da carreira 15.
1 carr: 2pa em cada ponto de base.



2 carr: 1 pa sobre cada ponto de base.



Passa a fita de cetim na primeira carreira da saia, passando por cima de 4 pontos e por baixo de 4 pontos. Depois dê um laço na lateral. Arremate.





CABEÇA **com o fio 7389 (Bege).**

1 carr: 8pb dentro do anel mágico.
2 carr: 8 aum. = 16pb.
3 carr: 1pb, 1 aum. = 24pb.
4 carr: 2pb, 1 aum. = 32pb.
5 carr: 32pb.



6 carr: 3pb, 1 aum. = 40pb.
7 carr: 4pb, 1 aum. = 48pb.
8 a 10 carr: 48pb.



11 carr: 5pb, 1 aum. = 56pb.
12 a 16 carr: 56pb.



17 carr: 6pb, 1 aum. = 64pb.

Coloque os olhos de segurança entre as carreiras 15 e 16, deixando 8 pontos de espaço entre um e outro.



18 a 20 carr: 64pb.
21 carr: 7pb, 1 aum. = 72pb.



22 a 24 carr: 72pb.
25 carr: 7pb, 1 dim. = 64pb.



26 e 27 carr: 64pb.
28 carr: 6pb, 1 dim. = 56pb.
29 carr: 56pb.
30 carr: 5pb, 1dim = 48pb.
31 carr: 48pb.



32 carr: 4pb, 1 dim. = 40pb.
33 carr: 3pb, 1 dim. = 32pb.
34 carr: 2pb, 1 dim. = 24pb.





Coloque enchimento.



Corte o fio deixando um pedaço para costurar.

PÉ E PERNAS (2X)

Com o fio 7389 (Bege).

1 carr: 8 pb dentro do anel mágico.

2 carr: 8 aum. = 16pb.

3 carr: 1pb, 1 aum. = 24pb.



4 carr: 24pb.

5 carr: 24pb pegando na laçada de trás do fio.



6 a 8 carr: 24pb.

9 carr: 2pb, 1 dim. = 18pb.



10 a 14 carr: 18pb.

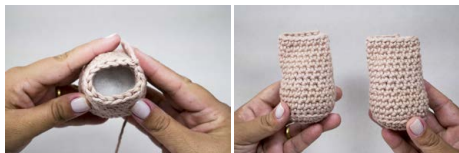


15 carr: 1dim., 7pb = 16pb.

16 e 17 carr: 16pb.



Coloque enchimento até ao meio.



Corte o fio deixando um pedaço para costurar.

FOCINHO

Com o fio 7389 (Bege).

1 carr: 8pb dentro do anel mágico.

2 carr: 8 aum. = 16pb.

3 carr: 1pb, 1 aum. = 24pb.



4 carr: 2pb, 1 aum. = 32pb.

5 carr: 32pb.

6 carr: 4pb, (1 aum., 1pb) por 3 vezes, 1 aum., 9pb, (1 aum., 1 pb) por 3 vezes, 1 aum., 5pb = 40pb.





7 carr: 40pb.
8 carr: 5pb, (1 aum., 2pb) por 3 vezes, 1 aum., 10pb, (1 aum., 2 pb) por 3 vezes, 1 aum., 5pb = 48pb.



9 a 13 carr: 48pb.
14 carr: 4pb, 1 dim. = 40pb.
Corte o fio deixando um pedaço para costurar.



BRAÇOS (2X) **Com o fio 7389 (Bege).**

1 carr: 8pb dentro do anel mágico.
2 carr: 8 aum. = 16pb.
3 carr: 16pb.



4 carr: 2pb, 1 aum. (4 vezes), 4 pb = 20pb.
5 carr: 20pb pegando na laçada de trás do ponto.



6 e 7 carr: 20pb.
8 carr: 8pb, 1 dim. = 18pb.
9 carr: 18pb.



10 carr: 1 dim., 7pb = 16pb.
11 e 12 carr: 16pb.
13 carr: 6pb, 1 dim. = 14pb.



14 carr: 14pb.
15 carr: 5pb, 1 dim. = 12pb.
Trocar para o fio 3390 (Rosa) – Cor do vestido.



16 carr: 12pb, pegando na laçada de trás do ponto.



Corte o fio deixando um pedaço para costurar.



BABADO DA MANGA.

1 carr: 2pa em cada ponto da frente da carreira 16.



Coloque enchimento até a metade da peça.



ORELHAS (2X) Com o fio 7389 (Bege).

1 carr: 6 correntinhas, 12pb.



2 carr: 1pb, 1 aum. = 18pb.
3 e 4 carr: 18pb.



5 carr: 1pb, 1 dim. = 12pb.
6 carr: 12pb.
7 carr: 6 dim. = 6pb.

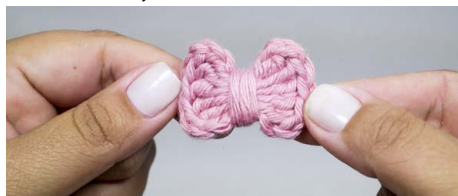


Corte o fio deixando um pedaço para costurar. Achate as orelhas.



Laço – Com o fio 3390 (Rosa).

Dentro do anel mágico faça, 4 corr., 4pad, 4corr. e prender com 1pb. Em seguida repita o processo de 4 corr., 4pad, 4 corr. e termine com 1pbx. Puxe o fio do anel mágico e dê algumas voltas com o fio na parte central do laço.



Narinas (2x) – Com o fio 7684 (Bege Claro).

Dentro do anel mágico faça 6pb com o fio bege claro.



Coração

Dentro do anel mágico faça 3 corr., 6pa, 1pad, 6pa, 3corr.

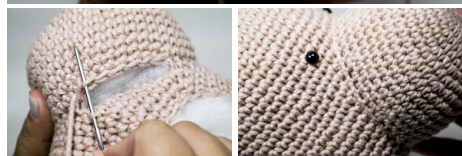




Confeccione um na cor 3390 (Rosa) e outro na cor 9184 (Sereia).

Montagem

Posicione o focinho logo abaixo dos olhos e costure. Chegando ao final da costura coloque enchimento.



Posicione as orelhas no topo da cabeça deixando 3 carr de distância entre elas.



Posicione as narinas na frente do focinho e costure.



Posicione o corpo e a cabeça e costure ponto por ponto pra que fique firme.



Posicione as pernas, achatadas na ponta, com uma carreira de distância entre elas.



Posicione os braços, achatados na ponta, cada um de um lado, com 5 carr de distância do pescoço.



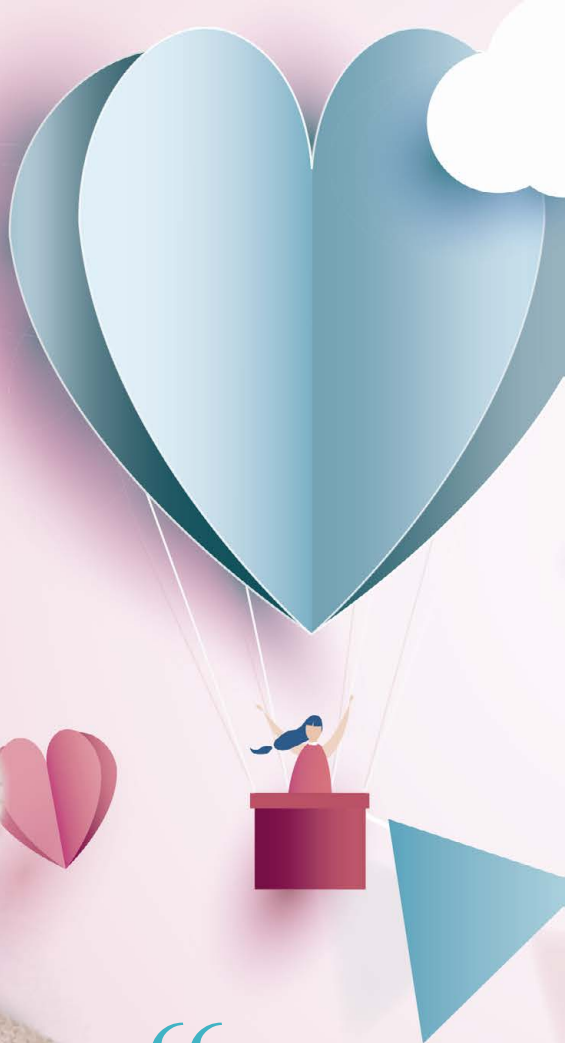
Costure o laço em uma das orelhas.



Costure os corações na sola do pé do hipopótamo.



PEPITO



“

*O amor não se vê com os
olhos mas com o coração.*

William Shakespeare

”



Materiais:

- 1 Novelo de Barroco Maxcolor 4 (200g) – Cores 2012 (Azul), 7389 (Bege) e 7684 (Bege Claro)
- Agulha de crochê 3,5
- Olhos de segurança (1 cm)
- Fibra de poliéster
- Agulha de costura sem ponta

Execução:

CORPO

Com o fio 7389 (Bege).

1 carr: 8pb dentro do anel mágico.

2 carr: 8 aum. = 16pb.

3 carr: 1pb, 1 aum. = 24pb.

4 carr: 24pb.



5 carr: 2pb, 1 aum. = 32pb.

6 carr: 32pb.

7 carr: 3pb, 1 aum. = 40pb.

8 carr: 4pb, 1 aum. = 48pb.

9 carr: 48pb.



10 carr: 5pb, 1 aum. = 56pb.

11 a 14 carr: 56pb.

Mudar para a cor 2012 (Azul).

Pontos usados:

Ponto baixo – pb.

Ponto alto – pa.

Aumento – aum.

Diminuição – dim.

Correntinha – corr.

Ponto Alto Duplo – pad.

Altura: 35 cm



15 carr: 56pb.

16 carr: 5pb, 1 dim. = 48pb.

17 a 19 carr: 48pb.



20 carr: 6pb, 1 dim. = 42pb.

21 carr: 42pb.

22 carr: 5pb, 1 dim. = 36pb.

23 e 24 carr: 36pb.





25 carr: 4pb, 1 dim. = 30pb.
26 a 28 carr: 30pb.
29 carr: 3pb, 1 dim. = 24pb.
30 carr: 24pb.



Coloque enchimento.



Arremate.

CABEÇA **Com o fio 7389 (Bege).**

1 carr: 8pb dentro do anel mágico.
2 carr: 8 aum. = 16pb.
3 carr: 1pb, 1 aum. = 24pb.
4 carr: 2pb, 1 aum. = 32pb.
5 carr: 32pb.



6 carr: 3pb, 1 aum. = 40pb.
7 carr: 4pb, 1 aum. = 48pb.
8 a 10 carr: 48pb.



11 carr: 5pb, 1 aum. = 56pb.
12 a 16 carr: 56pb.



17 carr: 6pb, 1 aum. = 64pb.

Coloque os olhos de segurança entre as carreiras 15 e 16, deixando 8 pontos de espaço entre um e outro.



18 a 20 carr: 64pb.
21 carr: 7pb, 1 aum. = 72pb.



22 a 24 carr: 72pb.
25 carr: 7pb, 1 dim. = 64pb.





26 e 27 carr: 64pb.
28 carr: 6pb, 1 dim. = 56pb.
29 carr: 56pb.
30 carr: 5pb, 1dim = 48pb.
31 carr: 48pb.



32 carr: 4pb, 1 dim. = 40pb.
33 carr: 3pb, 1 dim. = 32pb.
34 carr: 2pb, 1 dim. = 24pb.



Coloque enchimento.



Corte o fio deixando um pedaço para costurar.

PÉ E PERNAS (2X) **Com o fio 7389 (Bege).**

1 carr: 8 pb dentro do anel mágico.
2 carr: 8 aum. = 16pb.
3 carr: 1pb, 1 aum. = 24pb.



4 carr: 24pb.
5 carr: 24pb pegando na laçada de trás do fio.



6 a 12 carr: 24pb.



13 carr: 2pb, 1 dim. = 18pb.
14 a 16 carr: 18pb.
17 carr: 7pb, 1dim. = 16pb.



Coloque enchimento até ao meio.



Corte o fio deixando um pedaço para costurar.

FOCINHO **Com o fio 7389 (Bege).**

1 carr: 8pb dentro do anel mágico.
2 carr: 8 aum. = 16pb.
3 carr: 1pb, 1 aum. = 24pb.





4 carr: 2pb, 1 aum. = 32pb.

5 carr: 32pb.

6 carr: 4pb, (1 aum., 1pb) por 3 vezes, 1 aum., 9pb, (1 aum., 1 pb) por 3 vezes, 1 aum., 5pb = 40pb.



7 carr: 40pb.

8 carr: 5pb, (1 aum., 2pb) por 3 vezes, 1 aum., 10pb, (1 aum., 2 pb) por 3 vezes, 1 aum., 5pb = 48pb.



9 carr: 48pb.

10 carr: 6pb, (1 aum., 3pb) por 3 vezes, 1 aum., 11pb, (1 aum., 3 pb) por 3 vezes, 1 aum., 5pb = 56pb.



11 a 14 carr: 56pb.

15 carr: 5pb, 1dim. = 48pb.

Corte o fio deixando um pedaço para costurar.



BRAÇOS (2X)

Com o fio 7389 (Bege).

1 carr: 8pb dentro do anel mágico.

2 carr: 8 aum. = 16pb.

3 carr: 16pb.



4 carr: 2pb, 1 aum. (4 vezes), 4 pb = 20pb.

5 carr: 20pb pegando na laçada de trás do ponto.



6 e 7 carr: 20pb.

8 carr: 8pb, 1 dim. = 18pb.

9 carr: 18pb.

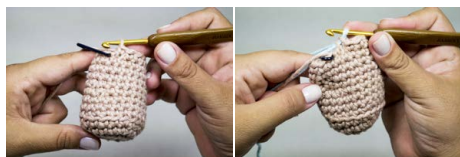


10 carr: 1 dim., 7pb = 16pb.

11 e 12 carr: 16pb.

13 carr: 6pb, 1 dim. = 14pb.

Trocar para cor 2012 (Azul).



14 carr: 14pb.

15 carr: 5pb, 1 dim. = 12pb.



16 carr: 12pb.
Corte o fio deixando um pedaço para costurar.
Coloque enchimento até a metade da peça.



ORELHAS (2X) Com o fio 7389 (Bege).

1 carr: 6 correntinhas, 12pb.



2 carr: 1pb, 1 aum. = 18pb.
3 e 4 carr: 18pb.



5 carr: 1pb, 1 dim. = 12pb.
6 carr: 12pb.
7 carr: 6 dim. = 6pb.



Corte o fio deixando um pedaço para costurar.
Achate as orelhas.



NARINAS (2X) Com o fio 7684 (Bege Claro).

Dentro do anel mágico faça 6pb com o fio bege claro.





Bolinha da sola (2x) – Com o fio 2012 (Azul).

Dentro do anel mágico faça 15pa com o fio azul.



Montagem

Posicione o focinho logo abaixo dos olhos e costure. Chegando ao final da costura coloque enchimento.



Posicione as orelhas no topo da cabeça deixando 3 carr de distância entre elas.



Posicione as narinas na frente do focinho e costure.



Posicione o corpo e a cabeça e costure ponto por ponto pra que fique firme.



Posicione as pernas, achatadas na ponta, com uma carreira de distância entre elas.



Posicione os braços, achatados na ponta, cada um de um lado, com 5 carr de distância do pescoço.



Costure as bolinhas na sola.

