



By @kakashi_copiador



Estratégia
Concursos



Estratégia
Concursos



COMO UTILIZAR A TRILHA ESTRATÉGICA

Renan Fineto

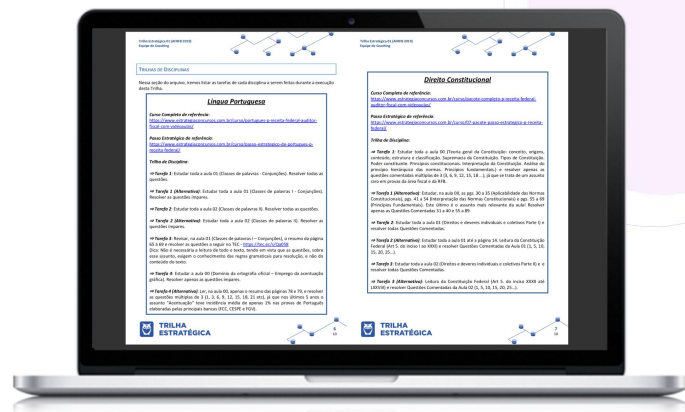


O QUE É A TRILHA ESTRATÉGICA?

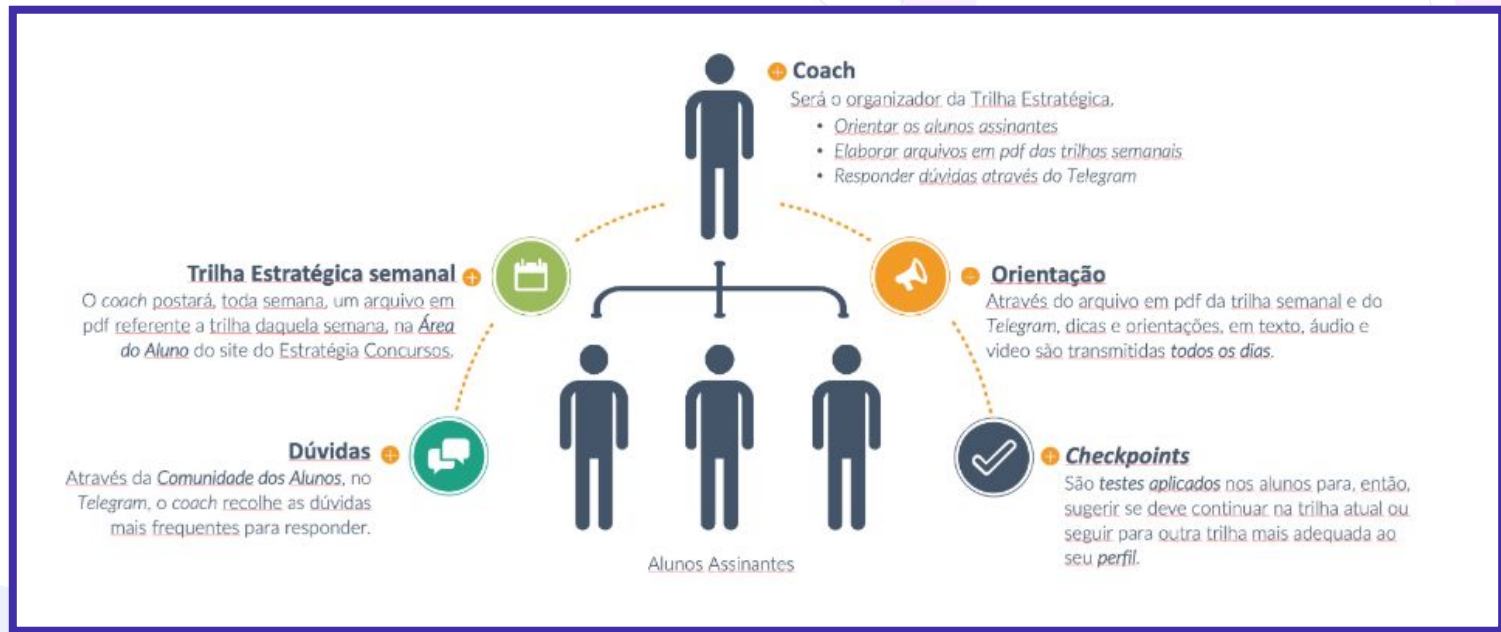
IMPORTÂNCIA DA TRILHA ESTRATÉGICA

Nossos alunos assinantes terão **diversos materiais à disposição**: cursos completos, passo estratégico, simulados, mapas mentais, *vade mecum* estratégico, resumos gratuitos, edital estratégico etc.

Contudo, sabemos da **importância da organização** dos estudos para que o concurseiro(a) possa aproveitar melhor tudo o que já está à sua disposição.



TRILHA ESTRATÉGICA

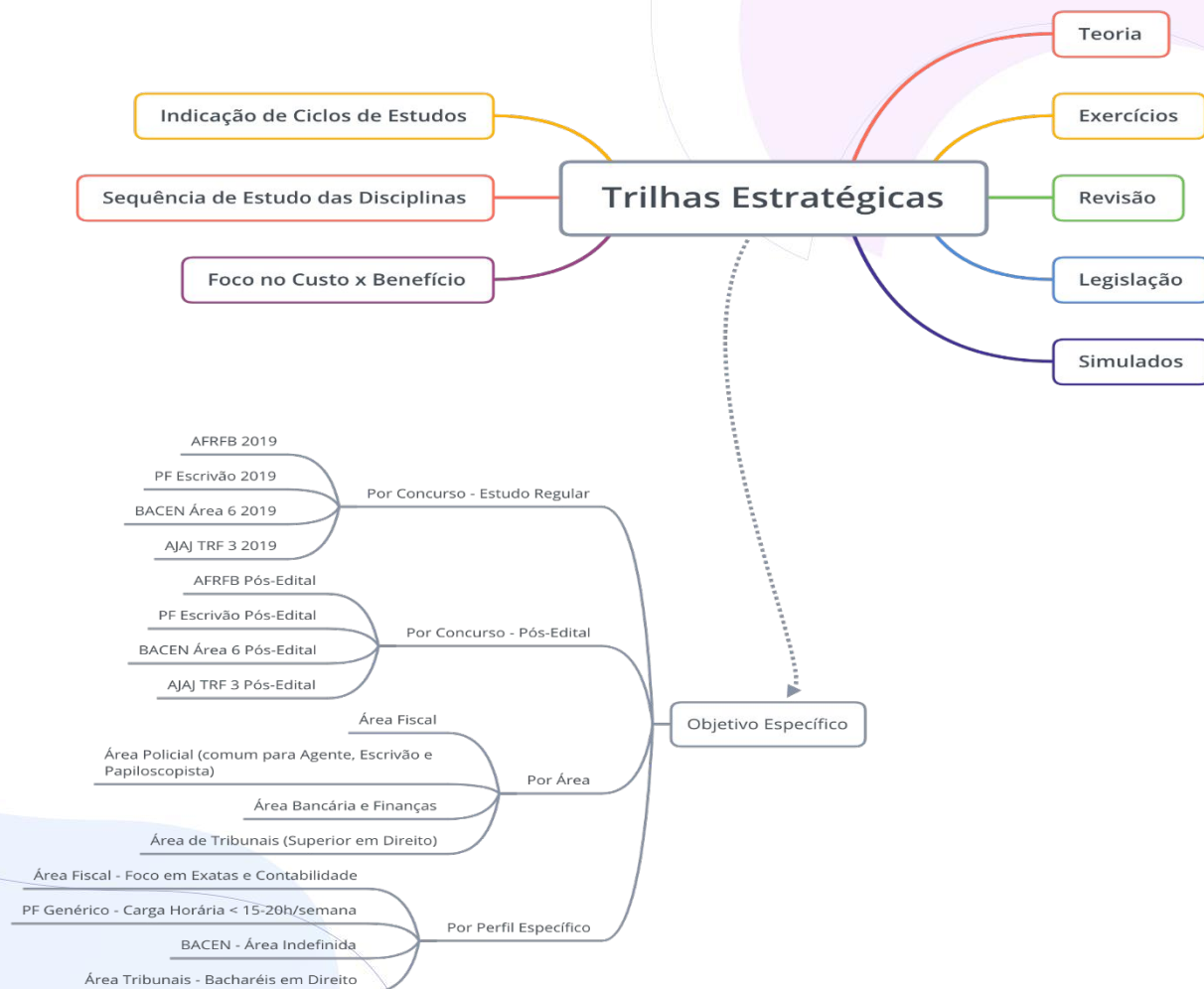


OBJETIVO DA TRILHA ESTRATÉGICA

- ✓ Indicação de estudo por **Ciclos** de Estudo;
- ✓ Sugestão das **disciplinas** a serem estudadas em cada ciclo e momento da preparação;
- ✓ Apontamento da **sequência** de estudo em cada disciplina;
- ✓ Foco no **custo x benefício** considerando o **conteúdo** e o **tempo** de preparação;
- ✓ Apontamento de estudo de **teoria, exercícios, revisão, legislação e simulados**.

Trilhas Estratégicas

Inteira: *PORT* *DAD* *DCO* *INFO* *PORT* *DAD*
 T7, T8, T9, T10.



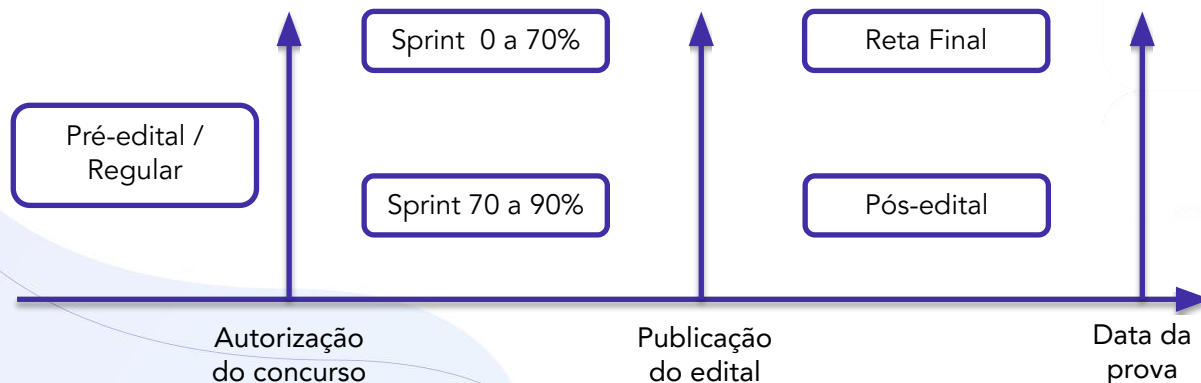


COMO ESCOLHER A TRILHA ADEQUADA AO SEU PERFIL?

TRILHA ESTRATÉGICA

✓ **120** Trilhas ativas, englobando diversas **áreas** e **concursos** distintos;

✓ Tipos de Trilha Estratégica:



COMO ESCOLHER A TRILHA ADEQUADA



Acompanhamento

Orientações específicas, de acordo com as dúvidas dos alunos, proporcionando melhor acompanhamento dos alunos.



Proximidade

Coach direto no seu telefone, diariamente, com dicas focadas no seu objetivo.



Como Escolher?

Principais **perguntas iniciais**:

- ✓ Qual área(s) de concurso eu desejo estudar?
- ✓ Dentro dessa área, há algum concurso de maior interesse?
- ✓ Sou um aluno **iniciante, intermediário/avançado**?

Foco em
teoria

Pré- edital /
Regular

Sprint 0 a 70%

Sprint 70 a 90%

Pós-edital

Reta Final

Foco em
Revisão e
Questões

TAREFA 3

Direito Penal #1

Estudo da aula 00, da pág. 6 a 28.

Link: <https://www.estrategiaconcursos.com.br/app/dashboard/cursos/142661/aulas/1098057>

Vamos iniciar o estudo da disciplina de Direito Penal para o concurso de Policial Rodoviário Federal analisando o tópico "Princípios do Direito Penal, Disposições Constitucionais Aplicáveis, Conceitos e Fontes do Direito Penal", tema que será abordado na aula 00 do curso regular.

Quando comparado com os demais temas cobrados pelas bancas nas últimas provas dos concursos da PRF e até mesmo de outros certames realizados pela banca CEBRASPE, este assunto normalmente fica abaixo da média. Apesar disso, acreditamos ser importante a leitura da aula completa, pois, conhecendo os Princípios do Direito Penal, é possível entender, posteriormente, toda a sua normativa. Ajuda (e muito!) no desenvolvimento da capacidade interpretativa do aluno em relação à matéria.

0-70%

TAREFA 3

Direito Penal #1

Revisão da aula 00; resolução de 12 questões.

Link: <https://www.estrategiaconcursos.com.br/app/dashboard/cursos/142661/aulas/1098057>

Vamos iniciar o estudo da disciplina de Direito Penal para o concurso de Policial Rodoviário Federal analisando o tópico "Princípios do Direito Penal, Disposições Constitucionais Aplicáveis, Conceitos e Fontes do Direito Penal", tema que será abordado na aula 00 do curso regular.

Quando comparado com os demais temas cobrados pelas bancas nas últimas provas dos concursos da PRF e até mesmo de outros certames realizados pela banca CEBRASPE, este assunto normalmente fica abaixo da média. Apesar disso, acreditamos ser importante a leitura da aula completa, pois, conhecendo os Princípios do Direito Penal, é possível entender, posteriormente, toda a sua normativa. Ajuda (e muito!) no desenvolvimento da capacidade interpretativa do aluno em relação à matéria.

70-90%



COMO ENCONTRAR O MATERIAL DE ESTUDOS?

Informações Importantes:

- ✓ A Trilha Estratégica sempre **referencia** um Pacote específico do site;
- ✓ **Matricule-se** no Pacote indicado na Trilha;
- ✓ Atenção à **versão** do Pacote;
- ✓ **Não** se **desmatricule** do Curso;

Trilha Estratégica: Semana #0

Indicaremos na *Trilha*, portanto, 7 fontes de materiais de estudo:

1. Aulas das Disciplinas do **Pacotaço - Pacote Técnico + Pacote Passo p/ TCU (Auditor - Auditoria Governamental) - 2020;**
2. Legislação e Constituição Federal/88, que podem ser encontradas na internet gratuitamente;
3. Cadernos de exercícios do Es
4. Relatórios do Passo Estratégico
5. Cursos Exclusivos de Assinantes
6. Simulados Exclusivos de Assinantes
7. Monitorias Estratégicas.

1. Aulas das Disciplinas do **Pacotaço - Pacote Técnico + Pacote Passo p/ TCU (Auditor - Auditoria Governamental) - 2020;**

Obs.: Para atingirmos o objetivo desta *Trilha*, precisamos apenas que o aluno tenha os materiais constantes nos itens 1 e 2 acima. Os demais seriam facilitadores ao longo da preparação. A ausência dos materiais 3 a 7 na preparação do aluno não impede que ele atinja o objetivo dessa trilha.

Porém, para que vocês conheçam esses materiais e entendam como eles podem facilitar o seu estudo, vamos dar uma breve explicação sobre cada um deles:

Passo Estratégico

O **Passo Estratégico** é, em sua essência, um material de revisão. Ele indica, baseado em um concurso em específico, qual a importância relativa de cada um dos assuntos através de uma análise estatística feita por Analistas especialistas em concurso público. Além disso, facilita a assimilação e memorização dos assuntos tratados através de *checkpoints* e questionários de revisão.

Para saber mais sobre o **Passo Estratégico**, clique no link a seguir: <http://bit.ly/ passoest>.

Cursos Exclusivos

São Cursos gravados exclusivamente para os nossos alunos assinantes. Mensalmente, aulas de diversos tipos de matérias e assuntos são disponibilizadas para que os alunos possam ter uma segunda opção ao curso inserido no Pacote regular.

Simulados Exclusivos

Concursos

Carreira Jurídica

Catálogo de Cursos

Minhas Matrículas

Trilhas Estratégicas

Caderno de Questões

Comunidades

Sala Vip

Monitorias

Simulados

Cursos Exclusivos

Produtos matriculados

[Pacote Completo - Cursos Básicos p/ Concursos da Área Fiscal \(Com Videoaulas\) - 2020](#)

DESMATRICULAR

Assinatura Ilimitada 2 Anos - Boleto à vista com 10% de desconto

[02. Pacote Completo p/ PC-DF \(Escrivão\) Com Videoaulas - Pós-Edital](#)

DESMATRICULAR

Assinatura Ilimitada 2 Anos - Boleto à vista com 10% de desconto

[Legislação de Trânsito p/ PRF \(Policial\) Prof. Marcos Girão - 2020 - Pré-Edital\(Preparação de A a Z\)](#)

DESMATRICULAR

Assinatura Ilimitada 2 Anos - Boleto à vista com 10% de desconto

Você tem direito a 3 matrículas na " Assinatura Ilimitada 2 Anos - Boleto à vista com 10% de desconto" e 3 matrículas na "Assinatura Carreira Jurídica 2 Anos - Cartão até 12 x". Depois de atingido este limite, para que seja possível se matricular em novo curso/pacote, será necessário se desmatricular de um dos seus cursos/pacotes previamente matriculados.

Matricular em novos produtos

PACOTES

CURSOS

PROFESSORES

MATÉRIAS

Pacotaço - Pacote Teórico + Pacote Passo p/ TCU (Auditor - Auditoria Governamental) - 2020



Mostrando 51 de 3263 resultados

Pacotaço - Pacote Teórico + Pacote Passo p/ TCU (Auditor - Auditoria Governamental) - 2020

MATRICULAR

Pacotaço - Pacote Teórico + Pacote Passo p/ TCU (Auditor - Auditoria Governamental) 2020.2 - Pré-Edital

MATRICULAR

Pacote Passo Estratégico p/ TCU (Auditor - Auditoria Governamental) 2020.2 - Pré-Edital

MATRICULAR

Pacote Completo p/ TCU (Auditor Controle Externo - Auditoria Governamental) Com Videoaulas - 2020

MATRICULAR

1. Pacote Completo p/ TCU (Auditor Controle Externo - Auditoria Governamental) 2020.2 - Pré-Edital

MATRICULAR

Pacotaço - Pacote + Passo Estratégico p/ TCE-AM (Analista - Auditoria Governamental) - FGV

MATRICULAR

Direito Civil

Estudo da aula 00, págs. 07 a 24.

Link: <https://www.estrategiaconcursos.com.br/app/dashboard/cursos/126077/aulas/906860>

A aula 00 inicia o nosso estudo no Direito Civil, portanto, trata-se de aula introdutória e de extrema relevância para a fixação de diversos assuntos que serão abordados no futuro.

O grau de incidência dos assuntos abordados na Aula 00 em concursos de sua área para a banca CESPE/CEBRASPE é de **10,90**

Link: <https://www.estrategiaconcursos.com.br/app/dashboard/cursos/126077/aulas/906860>

Nesta primeira tarefa, a sua tarefa é estudar o conteúdo de Direito Civil. Caso você seja um aluno de nível avançado, faça apenas um checklist nos pontos abaixo e garanta que sabe todos.

Tenha atenção aos seguintes detalhes:

Classificação do Direito:

Diferença entre Direito Público e Direito Privado
Diferença entre Direito Subjetivo e Direito Objetivo

Fontes do Direito:

Memorize todas as fontes

Classificação da Lei:

Saber as diferenças entre lei complementar e lei ordinária, e se há hierarquia entre leis federais, estaduais, municipais e distritais.

Memorize os Princípios do Código Civil de 2002, através do quadro dado em aula:

❖ **Princípio da sociabilidade:** prevalência dos valores coletivos sobre os individuais, mas sem detrimento do valor fundamental da pessoa humana

❖ **Princípio da eticidade:** funda-se no valor da pessoa humana (base dos valores da equidade, da boa-fé, da justa causa)

❖ **Princípio da operabilidade:** o Direito é feito para ser efetivado, executado

❖ **Princípio da sistematicidade:** as regras precisam se harmonizar dentro do sistema.

Concursos

Carreira Jurídica



Catálogo de Cursos



Minhas Matrículas



Trilhas Estratégicas



Caderno de Questões



Comunidades



Sala Vip



Monitorias



Simulados



Cursos Exclusivos

Suas contas em outros dispositivos foram desconectadas

Curso

Avalie este curso: ★★★★★

Dê sua opinião

pre-edital

Direito Civil p/ TCU (Auditor Federal de Controle Externo) Com videoaulas - 2020

Professores (2)



Aula 00

1 Lei de introdução às normas do direito brasileiro. 1.1 Vigência, aplicação, obrigatoriedade, interpretação e integração das leis. 1.2 Conflito das leis no tempo. 1.3 Eficácia das leis no espaço.

Não estudei ☐Vídeos¹²✓ Vídeo 1
EC - Direito Internacional Privado▶ Vídeo 2
EC - Direito Público▶ Vídeo 3
EC - Aplicação▶ Vídeo 4
EC - O que é Direito▶ Vídeo 5
EC - O que é a Lei▶ Vídeo 6
EC - Vigência - Parte 1▶ Vídeo 7
EC - Vigência - Parte 2Visualizado ☒

Baixar Slides

Baixar Livro
EletrônicoMarcação dos
Aprovados

Baixar Mapa Mental



Fórum de Dúvidas

Caderno de
Questões

Opções de download

Vídeo e áudio disponíveis



COMO EXECUTAR A TRILHA ESTRATÉGICA

Informações Importantes:

- ✓ A *Trilha Estratégica* é um plano de estudos para **1 semana**;
 - ✓ A publicação é feita, em regra, às **segundas-feiras**;
 - ✓ O aluno deve cumprir as tarefas **sequencialmente**;
 - ✓ Na Trilha, já teremos tarefas de **teoria**, **revisões** e **questões**;
 - ✓ A Trilha é um guia; o material base é o **curso teórico**.
-
- ✓ **Passo Estratégico**;
 - ✓ **Sistema de Questões**;

Técnicas de Estudos

Algumas técnicas de estudos importantíssimas para que possamos atingir nossa meta de 0-70% em 7 meses:

- ✓ Evitar resumos escritos;
- ✓ Estudar grifando o material;
- ✓ Evitar as aulas em vídeo, exceto quando forem recomendadas; e
- ✓ Seguir as recomendações de estudo na ordem em que forem indicadas.

Portanto, nessa *Trilha Estratégica de Sprint*, é necessário que o aluno abra mão dos seus próprios métodos de estudo e tenha uma margem de adaptabilidade bem menor do que aquela que consideramos que deveria ter nas *Trilhas Estratégicas "regulares"*.

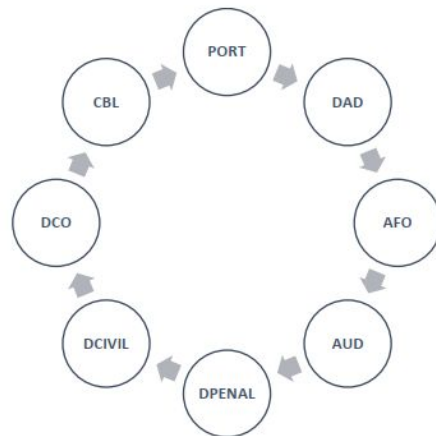
Iniciaremos nossos estudos considerando, obviamente, que o público-alvo são os concurseiros iniciantes, que até mesmo nunca estudaram para concursos. Além disso, consideraremos uma carga horária de estudos média de **25h/semanais**.

Caso você já tenha iniciado os estudos há algum tempo, notará que essa primeira *Trilha* é bem tranquila de ser executada. Como, normalmente, os concurseiros vão ficando mais ágeis no decorrer dos seus estudos, as próximas trilhas semanais de *Sprint*, apesar de continuarem se baseando nas 25h/semanais, serão um pouco mais pesadas do que essa.

Estamos justamente pensando nos alunos que, no início dos estudos, possuem dificuldades demais: falta de concentração para ler; sem motivação para estudar; dores na coluna; dores de cabeça e etc. Todas essas dores são minimizadas após alguns dias/semanas de estudos. O concurseiro avançado acaba ligando muito menos para isso, fazendo 25h de estudos renderem muito mais.

Quanto às disciplinas, neste início da *Trilha* 0-70%, iniciaremos com **Português, AFO, Direito Administrativo, Direito Constitucional e Contabilidade Geral**.

Nessas primeiras semanas, organizaremos os estudos seguindo o *Ciclo de Estudos* abaixo:



Com relação ao tempo, estimamos um tempo médio de **1h30** para que um aluno iniciante execute cada tarefa desta Trilha. Cabe ressaltar que é apenas uma **estimativa**. O que o aluno deve fazer é prezar pela **qualidade** do estudo, nunca pela quantidade ou pela velocidade de assimilação.

Tenha pressa de ser aprovado, mas **nunca tenha pressa ao estudar**.

Se você não conseguiu concluir uma tarefa no tempo proposto, não tem problema. Conclua-a no seu tempo. O importante é fazer uma **leitura ativa** dos dispositivos, tentando ao máximo internalizar aquele conhecimento. Se, ao contrário, você demandou menos tempo do que o estimado, aproveite o restante dele para resolver mais questões do que o sugerido pela Trilha.

Por último, comunico que as Trilhas serão, em sua maioria, pautadas na leitura dos arquivos em PDF e nas literalidades de leis e códigos. Porém, a grande maioria dos Cursos aqui do Estratégia são também gravados em videoaulas, motivo pelo qual o aluno que sentir certa dificuldade em algum tópico poderá recorrer à explanação do professor em vídeo.

Sem mais delongas, vamos começar!

Trilhas Estratégicas

Inteira: *PORT* *DAD* *DCO* *INFO* *PORT* *DAD*
11, 12, 13, 14, 15, 16, T7, T8, T9, T10.

TAREFA 1

Legislação de Trânsito e Resoluções do CONTRAN #1

Estudo da aula 00 (Conceitos de Trânsito e Vias Terrestres), págs. 6 a 23; e resolução de 24 questões.

Link: <https://www.estrategiaconcursos.com.br/app/dashboard/cursos/142652/aulas/1097882>

Vamos iniciar nosso estudo, lembro-lhes que como referência. Fazendo uma análise estatística nos últimos 5 anos tem que **28%** são sobre normas gerais de circulação e conduta. Essa aula, apesar de não compreender toda essa parte da norma, está inserida nela e representa uma grande parcela das questões. Já analisando apenas as provas aplicadas para o cargo de Policial Rodoviário Federal, esse percentual permanece próximo com **21,4%** das questões.

Portanto, devido à alta incidência desse conteúdo e facilidade de compreensão e memorização, preste bastante atenção. Estude as págs. **06 a 23** referentes a relação do trânsito com a Constituição Federal de 1988 e ao conceito de trânsito.

Saiba o artigo 1º do CTB que define o que é trânsito. As bancas gostam de trocar palavras para confundir o candidato. Nessa parte da aula é fundamental saber as diferenças entre vias terrestres urbanas e rurais percebendo que existem diferentes tipos de vias urbanas (Decore a tabela da pág. **13**). Outro ponto primordial para entendimento é o limite de velocidade de cada tipo de via, tanto urbana quanto rural, esses valores devem estar totalmente fixados na memória, há uma grande probabilidade de cair uma questão dessa na sua prova (DECORE os valores das velocidades, esquema das págs. **18, 19 e 20**).

Vá para a Lista de Questões (sem comentários) e os comentários para entender melhor cada assunto.

Estudo da aula 00 (Conceitos de Trânsito e Vias Terrestres), págs. 6 a 23; e resolução de 24 questões.

como referência. Fazendo uma análise estatística das questões de Legislação de Trânsito aplicadas nos últimos 5 anos tem que **28%** são sobre normas gerais de circulação e conduta. Essa aula, apesar de não compreender toda essa parte da norma, está inserida nela e representa uma grande parcela das questões. Já analisando apenas as provas aplicadas para o cargo de Policial Rodoviário Federal, esse percentual permanece próximo com **21,4%** das questões.

Saiba o artigo 1º do CTB que define o que é trânsito. As bancas gostam de trocar palavras para confundir o candidato. Nessa parte da aula é fundamental saber as diferenças entre vias terrestres urbanas e rurais percebendo que existem diferentes tipos de vias urbanas (Decore a tabela da pág. **13**). Outro ponto primordial para entendimento é o limite de velocidade de cada tipo de via, tanto urbana quanto rural, esses valores devem estar totalmente fixados na memória, há uma grande probabilidade de cair uma questão dessa na sua prova (DECORE os valores das velocidades, esquema das págs. **18, 19 e 20**).

TAREFA 2

Português #1

Estudo da aula 01, da pág. 3 a 24 (até antes de "Palavras e Expressões Denotativas"); e resolução de 17 questões.

Link: <https://www.estrategiaconcursos.com.br/app/dashbo>

Iniciaremos a trilha de Português para Policial Rodoviário Federal da PRF, cuja disciplina costuma trazer uma quantidade de questões significativas nas provas organizadas pelo CEBRASPE (antigo CESPE). Tal banca tem como predileção questões sobre temas que são muitas vezes negligenciado pelos alunos, mas que está sempre presente nas provas.

Nesta primeira tarefa e nas próximas, abordaremos um assunto muito importante - que servirá de base para diversos outros a serem estudados futuramente -, "Classes de Palavras". Tal assunto foi cobrado em 8,1% das questões elaboradas pelo CEBRASPE nos últimos anos, com destaque para "Verbos" e "Conjunções".

Na aula 1, estudaremos os seguintes assuntos, com seus respectivos percentuais de cobrança pelo CEBRASPE: Substantivo (0,2%), Adjetivo (0,2%), Advérbio (0,3%), Artigo (0,1%), Preposição (0,3%), Pronome (0,6%), Numeral (0,1%) e Interjeição (0,1%).

Iniciando pelos Substantivos, precisamos entender um pouco mais sobre eles, pois são palavras que as classificações são em pares, normalmente contrários, como "afixo" e "não afixo"; "simples" e "composto" (um tem apenas uma palavra, o outro não). Tente identificar os pares que facilitam muito na hora de estudar.

Quanto à formação de substantivos, entenda o que são prefixos e sufixos, sem precisar decorar todas as terminações formadoras de substantivos. Entenda, ainda, as flexões dos substantivos e como elas mudam de acordo com sua classificação, sendo que algumas são comuns a todos os substantivos, enquanto outras são específicas de cada classe.

Leia sobre a função sintática do substantivo, mas não se preocupe tanto com isso agora, afinal, a sintaxe será trabalhada mais profundamente em aulas futuras. Sobre os Adjetivos, temos classificações semelhantes às dos substantivos (dica: tente formar os pares). Muito cuidado com a flexão dos adjetivos, principalmente os compostos.

Na sequência serão trabalhados alguns tópicos que envolvem a morfologia das palavras, pois será trabalhado, mais a fundo, em aulas futuras, a importância da ordem das palavras em uma frase pode alterar o sentido e a classificação morfológica da palavra.

Estudo da aula 01, da pág. 3 a 24 (até antes de "Palavras e Expressões Denotativas"); e resolução de 17 questões.

Nesta primeira tarefa e nas próximas, abordaremos um assunto muito importante - que servirá de base para diversos outros a serem estudados futuramente -, "Classes de Palavras". Tal assunto foi cobrado em 8,1% das questões elaboradas pelo CEBRASPE nos últimos anos, com destaque para "Verbos" e "Conjunções".

Na aula 1, estudaremos os seguintes assuntos, com seus respectivos percentuais de cobrança pelo CEBRASPE: Substantivo (0,2%), Adjetivo (0,2%), Advérbio (0,3%), Artigo (0,1%), Preposição (0,3%), Pronome (0,6%), Numeral (0,1%) e Interjeição (0,1%).

Leia sobre a função sintática do substantivo, mas não se preocupe tanto com "quebrar a cabeça" agora, afinal, a sintaxe será trabalhada mais profundamente em aula futura. Sobre os Adjetivos, temos classificações semelhantes às dos substantivos (dica: tente formar os pares). Muito cuidado com a flexão dos adjetivos, principalmente os compostos.

TAREFA 4

Raciocínio Lógico - Matemático #1

Estudo da Aula 00 (Porcentagem) até o item 2.3 (Variação Percentual), págs. 14 a 18; e resolução de 15 questões.

Link: <https://www.estrategiaconcursos.com.br>

Para nossa felicidade, "porcentagem" é um conceito teórico bem pequena e com alta incidência.

Tenha decorada a fórmula para calcular o $x\%$ de um valor (basta multiplicar o valor pelo número $x/100$). Outra memorização importante é a de transformar uma fração ordinária ou um número qualquer em taxa percentual (basta multiplicá-la por 100%).

Para calcular a variação percentual (i) entre dois valores, devemos utilizar a fórmula da pág. 17.

$$i = \frac{V_{final} - V_{inicial}}{V_{inicial}}$$

Assim, quando $i > 0$ a taxa percentual é de crescimento e quando $i < 0$ a taxa percentual é de decréscimo (desconto). Observe o quadro "ESCLARECENDO" na pág. 18.

A seguir, resolver os exercícios **1, 9, 14, 20, 21, 22, 41, 54, 65, 68, 78, 79, 92, 96 e 142**. Ao final, leia apenas os comentários das questões que errou ou que teve dúvida.

Tenha decorada a fórmula para calcular o $x\%$ de um valor (basta multiplicar o valor pelo número $x/100$). Outra memorização importante é a de transformar uma fração ordinária ou um número qualquer em taxa percentual (basta multiplicá-la por 100%).

Para calcular a variação percentual (i) entre dois valores, devemos utilizar a fórmula da pág. 17.

$$i = \frac{V_{final} - V_{inicial}}{V_{inicial}}$$

Direito Constitucional #1

Estudo da aula 00, págs. 7 a 23, e resolução de 34 questões.

Link: <https://www.estrategiaconcursos.com.br/app/dashboard/cursos/142659/aula>

Vamos dar início à trilha de Direito Constitucional começando os estudos pelo tópico de **Conceitos** e **Introdutórios** para depois esmiuçarmos os **Direitos**.

Antes de começarmos o assunto principal da aula, e **Normas Constitucionais**, cuja classificação em eficácia plena, contida ou limitada é a mais comum em provas. Cuidado para não confundir as normas de eficácia plena com as primeiras, que são aptas a produzirem seus efeitos desde a promulgação, ou seja, aplicabilidade imediata, mas lei posterior pode restringir sua aplicação. Já as segundas, apenas produzirão seus efeitos após a complementação legislativa, sua aplicabilidade é mediata. O mapa-mental da pág. 11 te ajudará a guardar as informações mais importantes de cada classificação.

Vamos agora adentrar no art. 5º da Constituição Federal, que trata dos direitos e deveres previstos no art. 5º da Constituição. Não se prenda a muitos detalhes.

É importante que reconheça as **3 primeiras gerações de direitos humanos**, o valor fonte de cada uma – liberdade, igualdade e solidariedade ou fraternidade – e os direitos de cada geração. Conheça a quarta e a quinta geração, mas, como não são classificações unânimes entre doutrinadores, as três primeiras tornam-se mais relevantes (págs. 14 e 15).

É bom que se tenha uma visão geral das características dos direitos fundamentais. Quanto aos limites, é válido ressaltar que nenhum direito é absoluto, ou seja, há restrições, desde que um núcleo essencial, que não é o **princípio da proporcionalidade**, seja preservado (pág. 16).

Quanto à aplicação dos direitos fundamentais, saiba que há a chamada **"eficácia horizontal"** entre particulares, a chamada **"eficácia vertical"** entre particulares e o Estado, e a chamada **"eficácia horizontal"** entre particulares, a chamada **"eficácia vertical"** entre particulares e o Estado, e a chamada **"eficácia horizontal"** entre particulares, a chamada **"eficácia vertical"** entre particulares e o Estado.

Resolva as questões **1 a 31, 44, 48, 77**.

Estudo da aula 00, págs. 7 a 23; e resolução de 34 questões.

Antes de começarmos o assunto principal da aula, é interessante saber sobre a **Aplicabilidade das Normas Constitucionais**, cuja classificação em eficácia plena, contida ou limitada é a mais comum em provas. Cuidado para não confundir as normas de eficácia plena com as primeiras, que são aptas a produzirem seus efeitos desde a promulgação, ou seja, aplicabilidade imediata, mas lei posterior pode restringir sua aplicação. Já as segundas, apenas produzirão seus efeitos após a complementação legislativa, sua aplicabilidade é mediata. O mapa-mental da pág. 11 te ajudará a guardar as informações mais importantes de cada classificação.

Quanto à aplicação dos direitos fundamentais, saiba que há a chamada **"eficácia horizontal"** entre particulares, a chamada **"eficácia vertical"** entre particulares e o Estado, e a chamada **"eficácia horizontal"** entre particulares, a chamada **"eficácia vertical"** entre particulares e o Estado.

Resolva as questões **1 a 31, 44, 48, 77**.

Trilhas de Disciplinas

Disponibilizaremos individualmente, nesta seção, as Trilhas de cada uma das disciplinas trabalhadas por nós. O objetivo é que o aluno possa fazer ajustes no seu estudo a depender do nível em que ele está em determinada matéria.

Matéria	Trilha de Disciplina
Português	https://bit.ly/2z0nhwZ
Matemática Financeira	https://bit.ly/35psGK2
Inglês	https://bit.ly/3c0Twe6
Raciocínio Analítico	https://bit.ly/2yfdB1M
Controle Externo	https://bit.ly/2Wm0Vht
Direito Administrativo	https://bit.ly/2ymDZGT
Estatística	https://bit.ly/3bZYwiV
AFO	https://bit.ly/3cbqXdO
Contabilidade Pública	https://bit.ly/2z59PYR
Economia	https://bit.ly/2VWHZ9W
Administração Pública	https://bit.ly/3foQ7rl
Contabilidade de Custos	Em breve 😊
Processo Civil	https://bit.ly/2xuplNr
Análise de Informações	https://bit.ly/2YuM4nK
Auditoria	https://bit.ly/3c1pA1h
Direito Penal	https://bit.ly/2SvsCDr
Direito Civil	https://bit.ly/3c5EcNu
Direito Constitucional	https://bit.ly/2yfd7J0
Contabilidade	https://bit.ly/2VZh8tT
Discursivas	https://bit.ly/3b5pi8E



COMO ENVIAR DÚVIDAS SOBRE AS TRILHAS

Informações Importantes:

- ✓ O meio oficial para sanar as dúvidas é através do **Telegram**;
- ✓ No **Telegram**, temos também:
 - ✓ **Dicas de estudos**;
 - ✓ **Cronograma de eventos** (webinários, Monitorias);
 - ✓ **Informações sobre a carreira**;
 - ✓ **Enquetes**;
 - ✓ **Lives**.

Além disso, é necessário que os alunos sigam as técnicas de estudos indicadas.

O que é indicado na *Trilha Sprint* é, portanto, necessário para que nós alcancemos o nosso objetivo, beleza?

Essa é a grande diferença portanto entre Trilhas *Regulares* e Trilhas *Sprints*: **adaptação, aderência e comprometimento.**

3 – Comunidade de Alunos

Para que os alunos possam receber dicas constantes e rápidas, nós temos a **Comunidade de Alunos do TCU**.

Consiste em um *canal* no **Telegram** no qual você pode fazer a inscrição clicando no *link* azul logo abaixo:



Baixe o aplicativo no seu celular, cadastre-se no Telegram e, então, clique no link abaixo para se juntar à Comunidade de Alunos:

[Link do Telegram](#)

Escolhemos o aplicativo do **Telegram** em virtude de diversos recursos que não temos no **Whatsapp**. Ela é a única plataforma que preserva a intimidade dos assinantes e que, além disso, possui recursos tecnológicos compatíveis com os objetivos da nossa *Comunidade de Alunos*.

Você pode usar o **Telegram** seguramente pelo aplicativo no seu celular ou direto pelo computador. Basta fazer o *download* do aplicativo no seu aparelho ou então acessar no computador através do *link* a seguir:

<https://web.telegram.org/>



Telegram

Comunidade PRF (Policial)
3.334 inscritos

Mensagem fixada
🔴🔴 ATENÇÃO 🔴🔴 Para aqueles que estiverem chegando agora, a Trilha m...

2 de agosto

Comunidade PRF (Policial)
Na boa? É bom demais!
Quem tá na luta pra pertencer, continue fazendo sua parte, a recompensa do bom trabalho sempre virá!
👮👮👮

#PRF #orgulhodepertencer
<https://www.instagram.com/p/CDY6TstjapQ/?igshid=1ijjk23r6n2m6>

Instagram
Jefferson Andrade
Na boa? É bom demais! Quem tá na luta pra pertencer, continue fazendo sua parte, a recompensa do bom trabalho sempre virá!
👮👮👮 #PRF #orgulhodepertencer



👁 1771 Jefferson Andrade, 15:44

Comunidade PRF (Policial)
Bora povo! Quem já deu aquela estudada dominical, aproveite pra descansar e recuperar as energias. Lembre-se que amanhã tem mais, e é aquela máxima: Só acaba quando termina!
Rumo à aprovação.
👍👍👍

👁 2138 Jefferson Andrade, 15:47

Comunidade PRF (Policial)
? Duvidas gerais em relação a aposentadoria para quem ingressar na PRF vindo das formas armadas.
👁 1775 Jefferson Andrade, 20:01

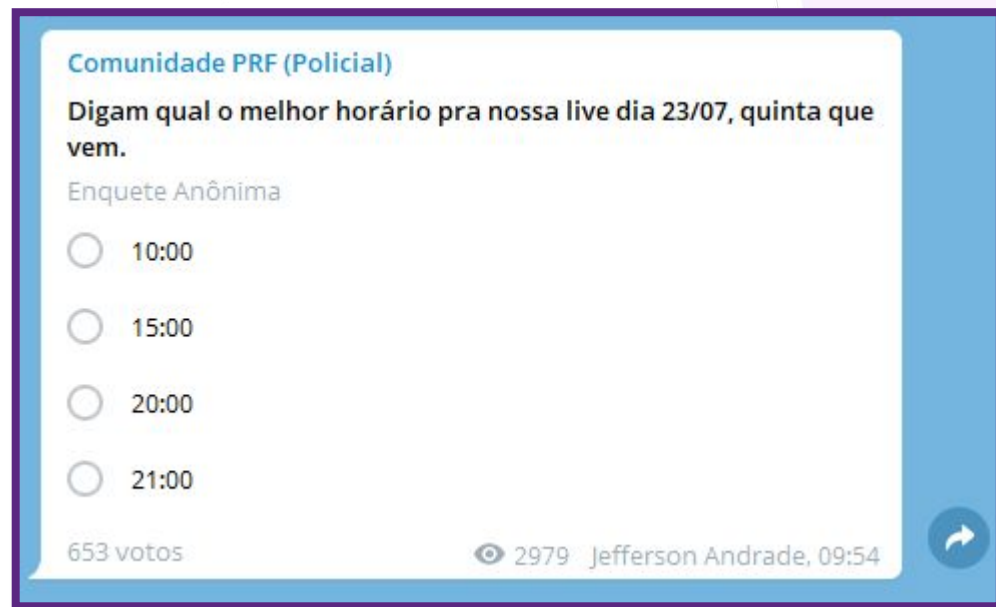
Comunidade PRF (Policial)
🎵 00:38, 129,4 KB
👁 1807 Jefferson Andrade, 20:02

Comunidade PRF (Policial)
? As tarefas de Legislação de Trânsito só avançam. Ainda nao passei por nenhuma revisão desse conteúdo. Preciso revisar mesmo não tendo nas tarefas da trilha ou em algum momento essas revisões irão aparecer? (Obs: estou na trilha 05 da 0 - 70%)
👁 1838 Jefferson Andrade, 20:03

Comunidade PRF (Policial)
🎵 00:16, 55,1 KB
👁 1854 Jefferson Andrade, 20:04


Comunidade PRF (Policial)
🎵 00:33, 114,5 KB
👁 1862 Jefferson Andrade, 20:04

Telegram




Telegram

Informações do Canal



Comunidade TCU (Auditor de Co...
859 inscritos



Sejam bem-vindos à Comunidade de Alunos do TCU!


Deixe a sua dúvida aqui:


- Sprint 0-70:
<https://forms.gle/RVuvvQJppaPWaVe76>

- Sprint 70-90:
<https://forms.gle/9bkKK17LBH5bc1bq6>

Ou aqui:
Instagram: [@renanfineto](#)

Descrição



Notificações 

[VISUALIZAR CANAL](#)

MONITORIA

Deixe aqui a sua pergunta!

Sejam bem-vindos à Comunidade de Alunos do TCU! Nesse formulário, gostaríamos de saber as suas principais dúvidas, sugestões, críticas e elogios relacionados com a Trilha Estratégica para o TCU (AFCE).

Lembre-se: contem sempre conosco!

Um abraço!

Renan Fineto

***Obrigatório**

Endereço de e-mail *

Seu e-mail

Nome *

Sua resposta

Qual é a sua dúvida? *

Sua resposta

Curso

Avalie este curso: ★ ★ ★ ★ ★

Dê sua opinião

pre-edital

Trilha Estratégica p/ TJs (Técnico Judiciário - Área Judiciária) - 2020

Professores (4)



Aula 00

Trilha Estratégica TJs (TJA.J) - 2020. 00

Não estudei ☐

Aula 01

Trilha Estratégica TJs (TJA.J) - 2020. 01

Não estudei ☐

Aula 02

Trilha Estratégica TJs (TJA.J) - 2020. 02

Não estudei ☐

Aula 03

Trilha Estratégica TJs (TJA.J) - 2020. 03

Não estudei ☐

Aula 04

Trilha Estratégica TJs (TJA.J) - 2020. 04

Não estudei ☐

Aula 05

Trilha Estratégica TJs (TJA.J) - 2020. 05

Não estudei ☐

Aula 06

Trilha Estratégica TJs (TJA.J) - 2020. 06

Não estudei ☐

CONTATOS



@renanfineto





PERGUNTAS FREQUENTES

FAQ:

- ✓ *A Trilha não está em conformidade com o material teórico;*
- ✓ *Não consigo cumprir a Trilha em uma semana;*
- ✓ *Consigo cumprir a Trilha em menos de uma semana;*
- ✓ *O link do Caderno de Questões não abre;*
- ✓ *Meu pacote possui dois materiais da mesma disciplina;*
- ✓ *Estava seguindo a Trilha 2020 e o pacote foi atualizado;*
- ✓ *A Trilha não possui tarefas de revisões suficientes;*
- ✓ *Não tenho Trilha Estratégica para o meu concurso.*





OBRIGADO

Renan Fineto



Estratégia
Concursos