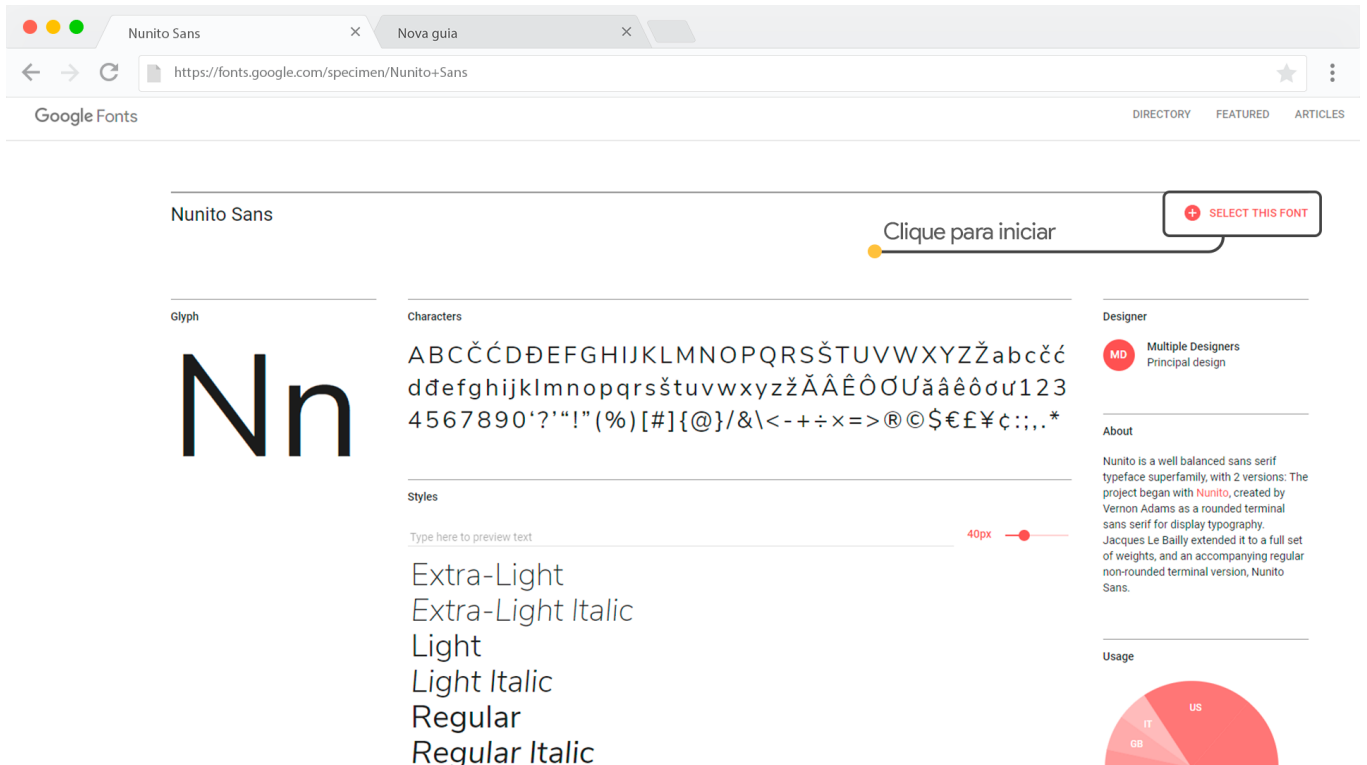
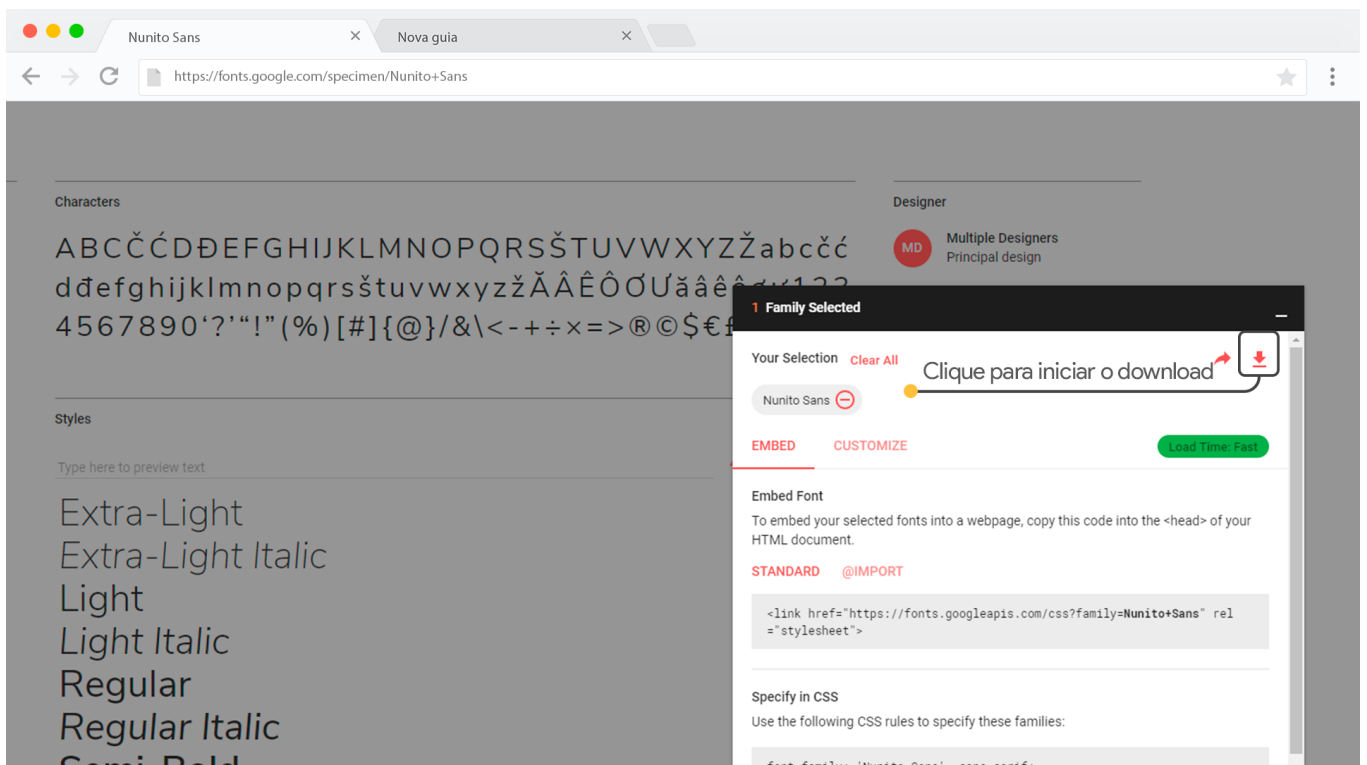


Instalando uma fonte

Para instalar a fonte que usamos no projeto você deve acessar <http://bit.ly/2tmD4k7> (<http://bit.ly/2tmD4k7>).

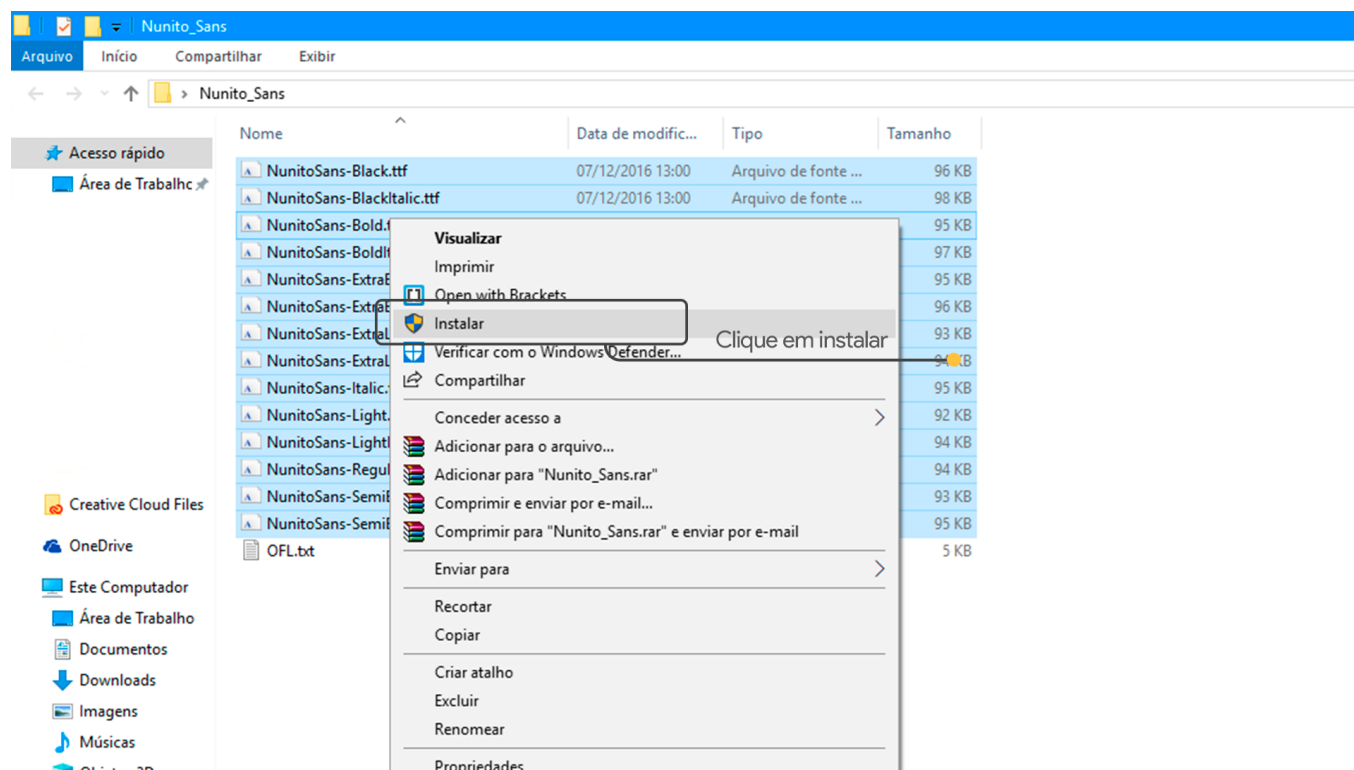


Clique em *Select this font*



Abrirá então uma aba no canto inferior direito, expanda-a e clique no botão de download, como na imagem acima.

Após baixar, descompacte o arquivo .ZIP e selecione todos os arquivos em extensão .TTF e clicando com o botão direito, clique em instalar.



No MacOS o processo de download é o mesmo, mas na hora de instalar a fonte você deverá clicar nos arquivos .TTF e abri-los, logo após é só clicar em *instalar fonte*.