

Introdução ao planejamento estratégico

BY
CO

ROCKY

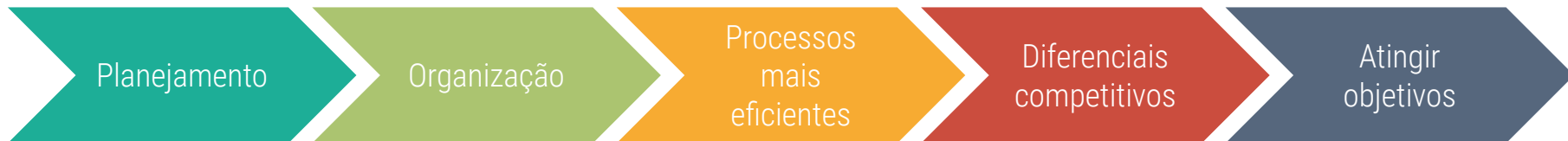
FULL DIGITAL PERFORMANCE





- Orienta as empresas em tomadas de decisões e distribuição de recursos
- Crescimento, atingimento de objetivos, organização e elaboração de um plano de ação
- Visão médio e longo prazo

Planejamento Estratégico





“O planejamento estratégico vai ajudar a empresa a descobrir os caminhos mais adequados para conquistar seus objetivos.”

Metodologia SMART



S (*Specific*): específico

M (*Measurable*): mensurável

A (*Attainable*): atingível

R (*Relevant*): relevante

T (*Time based*): temporal

Específica



- Definir um objetivo específico
- O resultado que se deseja alcançar precisa ser bastante direto
 - O que eu pretendo alcançar com essa meta?
 - Quais as ações realizadas para atingi-la?
 - Qual sua importância?
 - Quem serão os responsáveis?

Mensurável



- Acompanhar o progresso
- Saber quando a meta foi atingida
 - Que resultado é esperado com a meta?
 - Como esse resultado pode ser mensurado?
 - Em quanto tempo ele deve ser alcançado?

Atingível



- Dentro da realidade, viável
- Meta ao alcance da realidade da empresa
 - A meta parece atingível financeiramente falando?
 - A empresa tem estrutura para buscar essa meta?
 - Alguma meta parecida com essa já foi traçada?
 - Quais os resultados dela?

Relevante



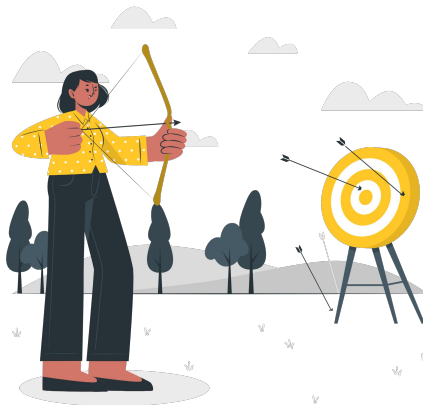
- Porque a meta específica é importante?
- Pode impactar a motivação para atingir essa meta
 - Como a empresa será impactada por essa meta?
 - O momento é ideal para buscarmos essa meta?
 - A meta é vista como uma meta relevante?

Temporal



- Uma meta precisa de um prazo para ser cumprida
- Definir um cronograma com uma previsão de datas para cada uma das tarefas descritas no plano de ação
- Estabelecer um prazo viável
 - Converse com os envolvidos para a definição dos prazos
 - Método de organização e acompanhamento das tarefas estabelecidas no plano de ação

Exemplo - Objetivo



Objetivo de uma empresa: aumentar em 10% sua receita vinda do ecommerce no próximo trimestre.

Exemplo - SMART



Específica: estabelece uma porcentagem exata que se deseja crescer.

Mensurável: conhecendo e acompanhando a receita gerada pelo e-commerce, é possível mensurar esse crescimento.

Atingível: exige um esforço que está ao alcance da empresa.

Relevante: representa mais receita, tornando a saúde financeira da empresa estável e tornando os funcionários mais seguros.

Temporal: foi definido o trimestre seguinte como prazo para atingimento.

The background features a white brick wall texture. On the left side, there is a large yellow circle. Inside this circle, there is a white circle. Overlaid on these circles is a repeating pattern of the word 'Obrigada' in a stylized, outlined font, arranged in vertical columns.

Obrigada