

Proto-Personas

Transcrição

Vimos no vídeo anterior, não conseguimos criar um *persona* no *Template* do "Xtensio". O *Template* precisa de muitas informações que não possuímos, justamente pelo cliente não ter verba para criar um pesquisa.

O que podemos fazer nessa situação? Existe uma alternativa para a *persona*, que é a "proto-persona". A *proto-persona* é um tipo utilizado quando não temos as informações de pesquisa. Usamos as informações que vieram do cliente pelo *Google Analytics*, e misturamos com as intuições que o cliente e nós temos dos futuros usuários.

Desta forma, conseguimos pensar em diferentes casos de uso do projeto, e pensar nas necessidades de cada *proto-persona*, levando a **empatia**. Com isso, conseguimos nos colocar no lugar do usuário e tentamos entender o que ele busca em seus site, produto ou serviço.

Com base nas informações que já possuímos, criamos três *proto-persona* de mesmo modelo. Como a maioria o público é masculino, foi dividido em duas *proto-personas* masculinas e uma feminina.

A primeira proto-persona é o **Adriano**. Ele tem 25 anos, isso porque nas informações a faixa de idade era entre 18-34, mora em São Paulo, que é outra informação tirada do *Google Analytics*, onde 40% são dessa cidade, fã de *Star Wars*, trabalha como desenvolvedor *back-end* com Java e procura aprender mais sobre JPA.

Adriano

25 anos, SP,

Star Wars,

Dev Back-End (java),

Quer entender mais de JPA.



A escolha da profissão, é justamente porque precisamos de um *proto-persona* que use o que o site está vendendo, no caso, livros de tecnologia. Outra informação é que ele quer entender mais sobre **JPA**, inclusive é um dos temas de livros vendidos pela Casa do Código.

A segunda *proto-persona* é a **Gabriela**. Ela tem 33 anos, quase no limite da idade da faixa de 18 e 34 anos, mora em São Paulo, gosta de *Game of Thrones*, as informações indicam interesses por seriados, é desenvolvedora *front-end*, e procura algo que ajude a desenvolver site melhores.

Gabriela

33 anos, SP,

Game of Thrones,

Dev Front-End,

Sites responsivos melhores.



Também possuímos livros sobre *front-end*, o que gera a empatia na equipe de desenvolvimento da Casa do Código, que vai usar seus conhecimentos para ajudar pessoas com o perfil da Gabriela a encontrar o que deseja.

A terceira *proto-persona* é o **Felipe**. Ele tem 19 anos, mora em São Paulo, gosta de novas de tecnologias, estudante de Sistemas da Informação e quer dar os primeiros passos como desenvolvedor.

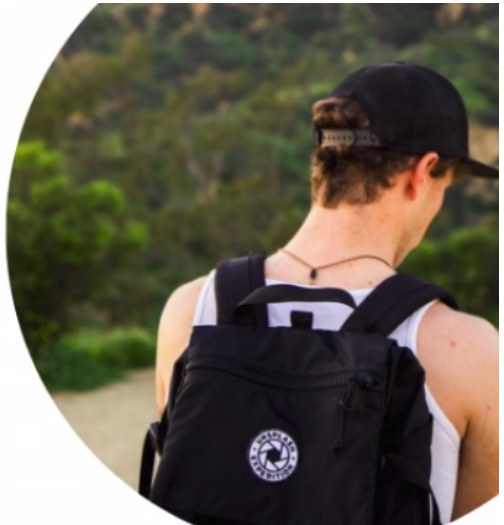
Felipe

19 anos, SP,

Novas tecnologias,

Estudante de Sistemas de Informação,

Quer dar primeiros passos como dev.



Nosso foco foi a cidade de São Paulo, pelo fato de a maioria serem dessa cidade. O Felipe está no começo da carreira, e a Casa do Código tem produtos para perfis mais iniciantes.

Detalhe que todas as *proto-personas* possuem fotos, o que torna mais visual quem são os usuários da Casa do Código. Mas, agora que sabemos quem são os usuário, quais são os próximos passos para ajudá-los a navegar pelo site?