

DESENHO

BÁSICO AO AVANÇADO

Exercício: Módulo 7 - Anatomia: Mãos

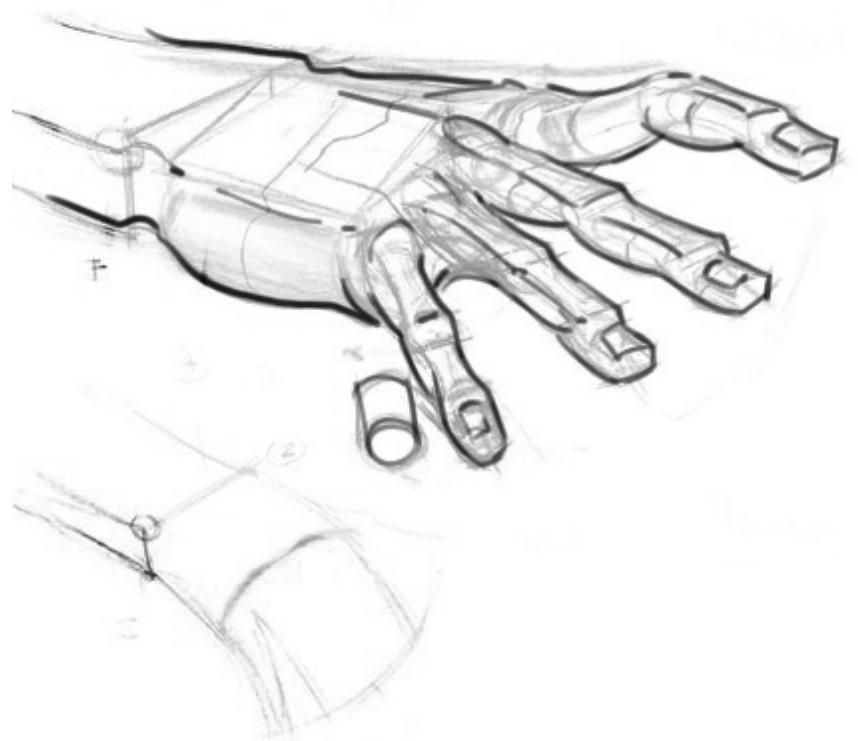
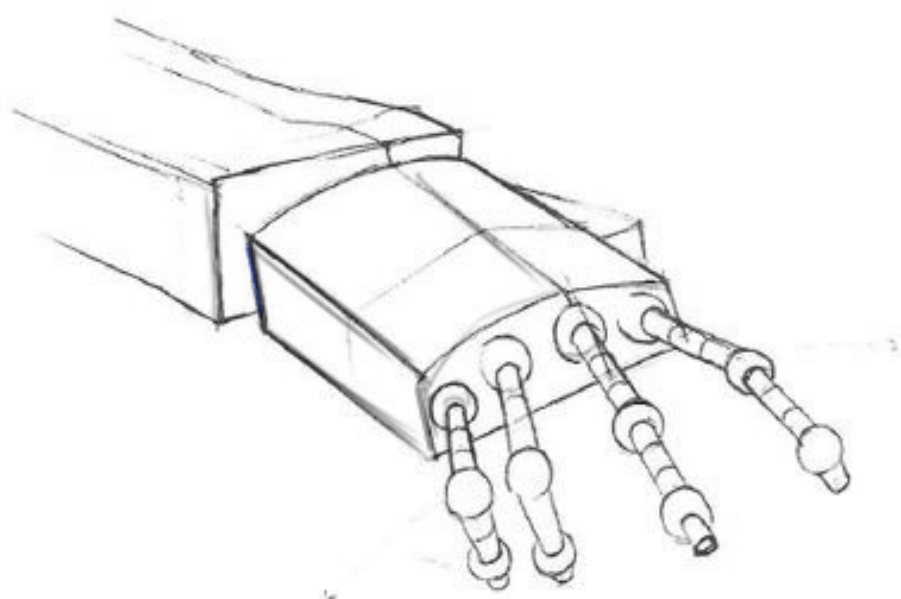


PDF de Exercícios

*O conteúdo deste livro não pode ser reproduzido sem a expressa autorização do autor.

Orgulhosamente
apresentado por:

COMUNIDADE
DA ARTE

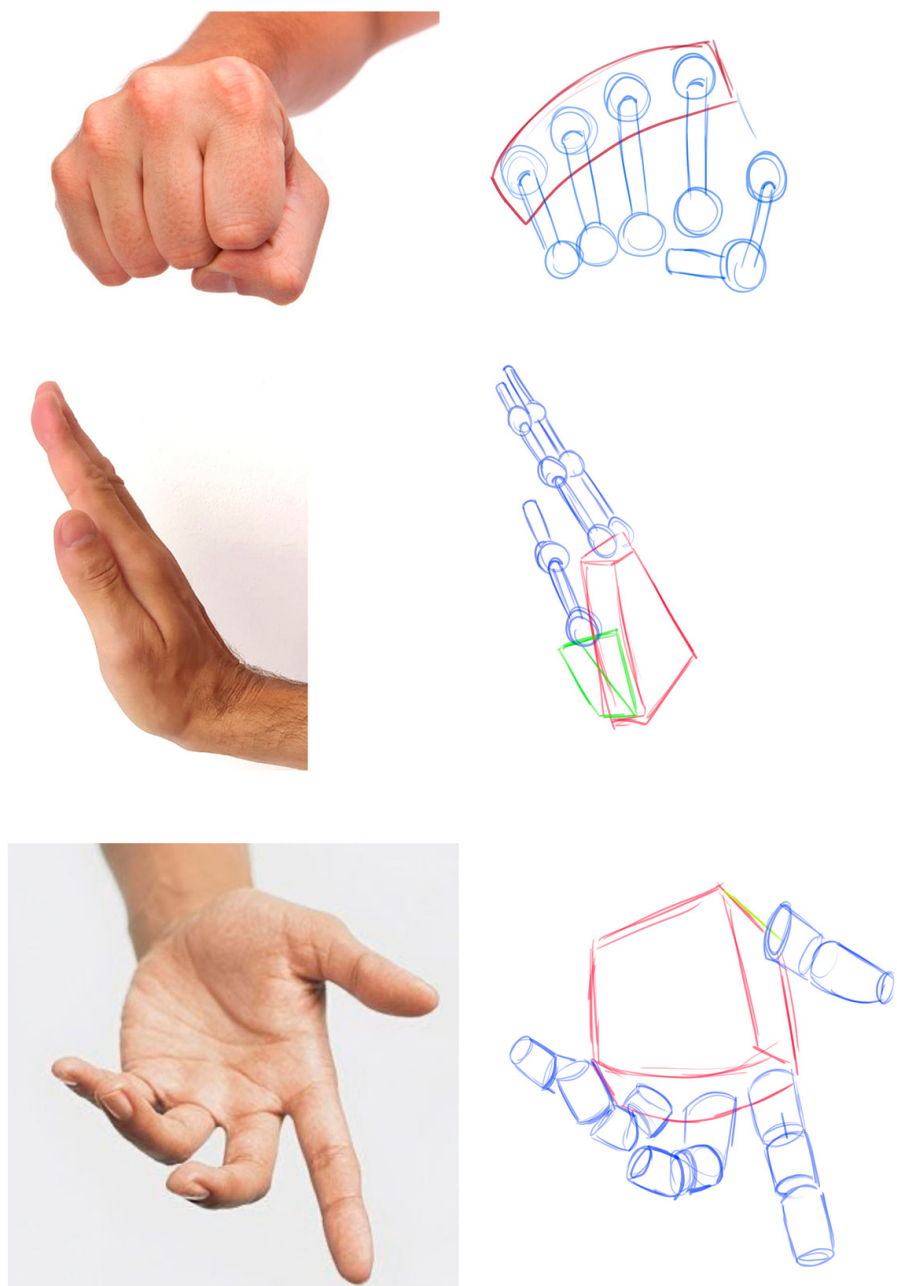


EXERCÍCIO - 1

As mãos são notórias na comunidade artística por serem uma das partes mais difíceis do corpo humano de se desenhar.

Isso ocorre porque eles são feitos de muitas pequenas articulações e ligamentos que permitem que eles façam inúmeras poses complexas. Assim como qualquer outra coisa, quando se trata de desenhar mãos, uma grande parte da melhoria é a prática!

Referência

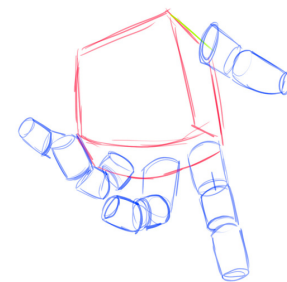
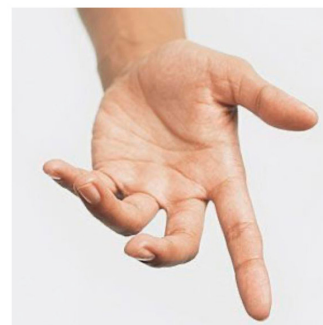


Replique do zero

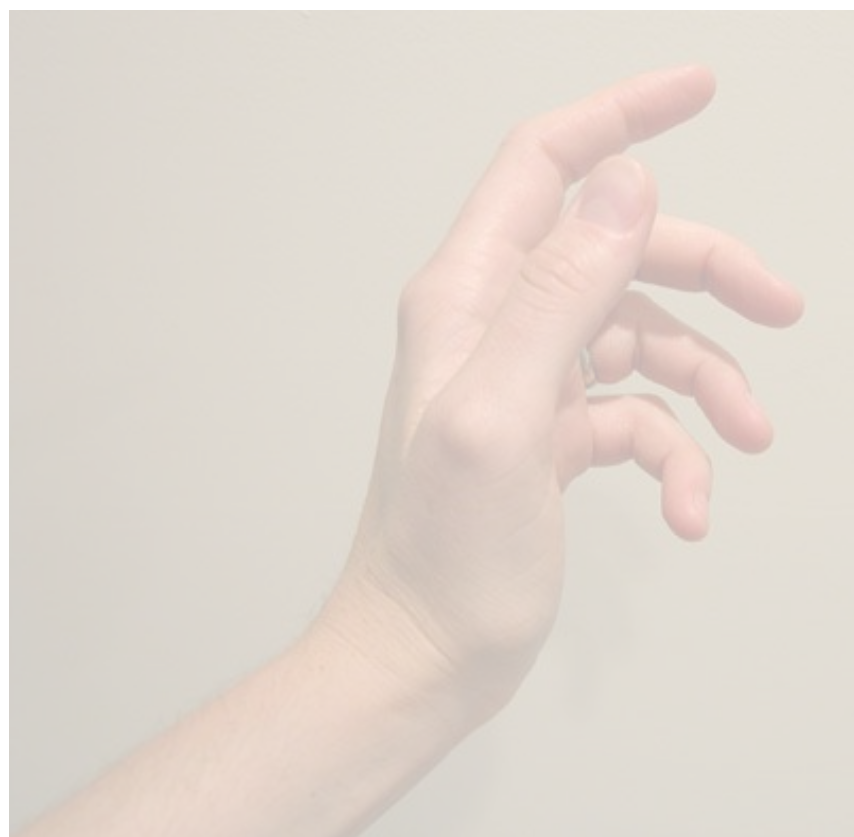
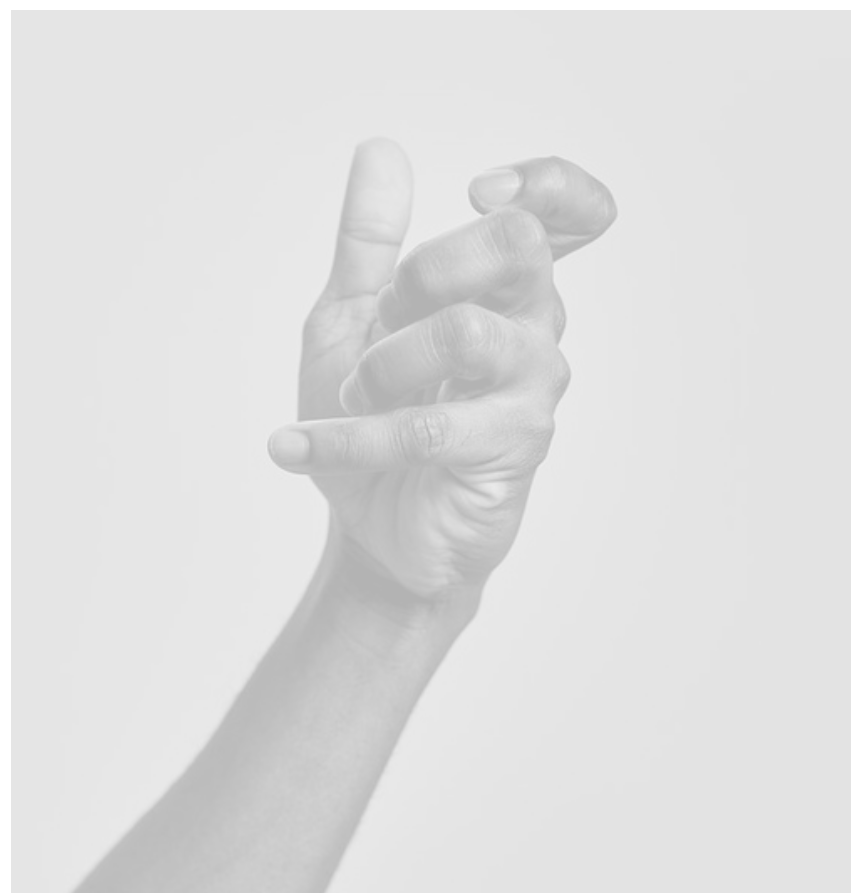
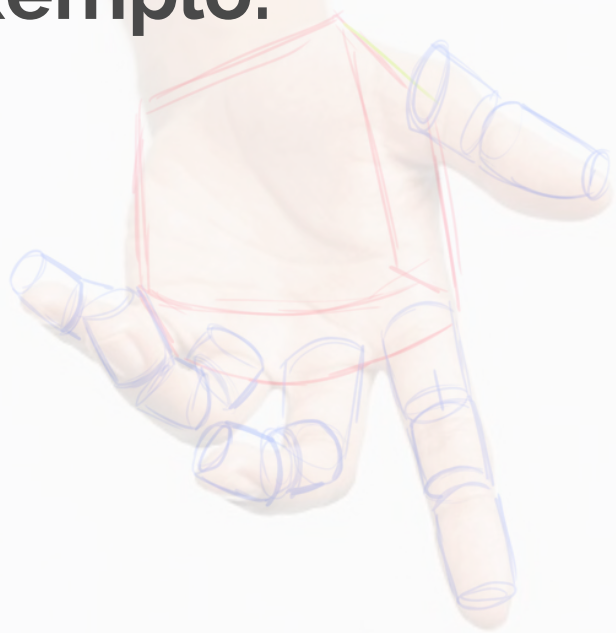


REPRESENTE

Represente as imagens com forma geométrica simples

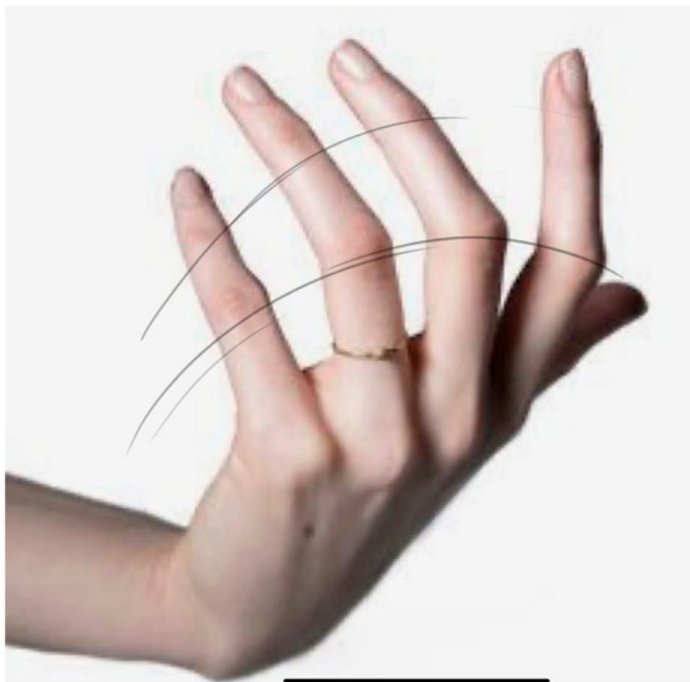


Exemplo:



REPRESENTE

Refaça a anatomia por cima



Estudos

