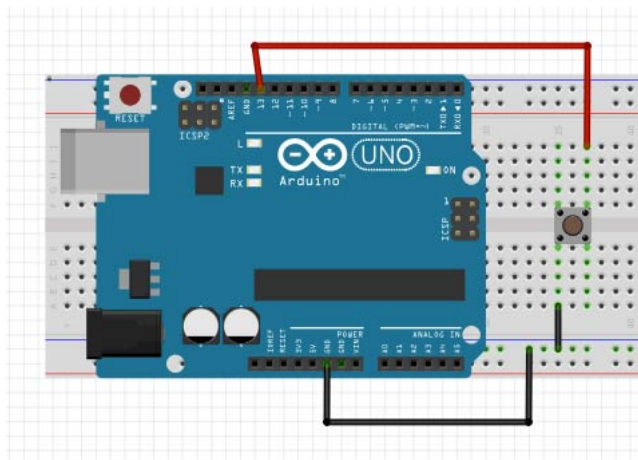


**HIGH e LOW**

Veja o circuito abaixo:



No programa, nós configuramos a porta 13 da seguinte maneira:

```
pinMode(13, INPUT_PULLUP);
```

E queremos ler essa porta 13 através da função `digitalRead` :

```
int estado = digitalRead(13);
```

O que podemos dizer ao tentar ler a porta 13?

*Selecione uma alternativa*

**A** Ao apertar o botão recebemos HIGH, ao soltar indefinido.

**B** Sempre recebem indefinido.

**C** Ao apertar o botão recebemos HIGH, ao soltar LOW.

**D** Ao apertar o botão recebemos LOW, ao soltar HIGH.