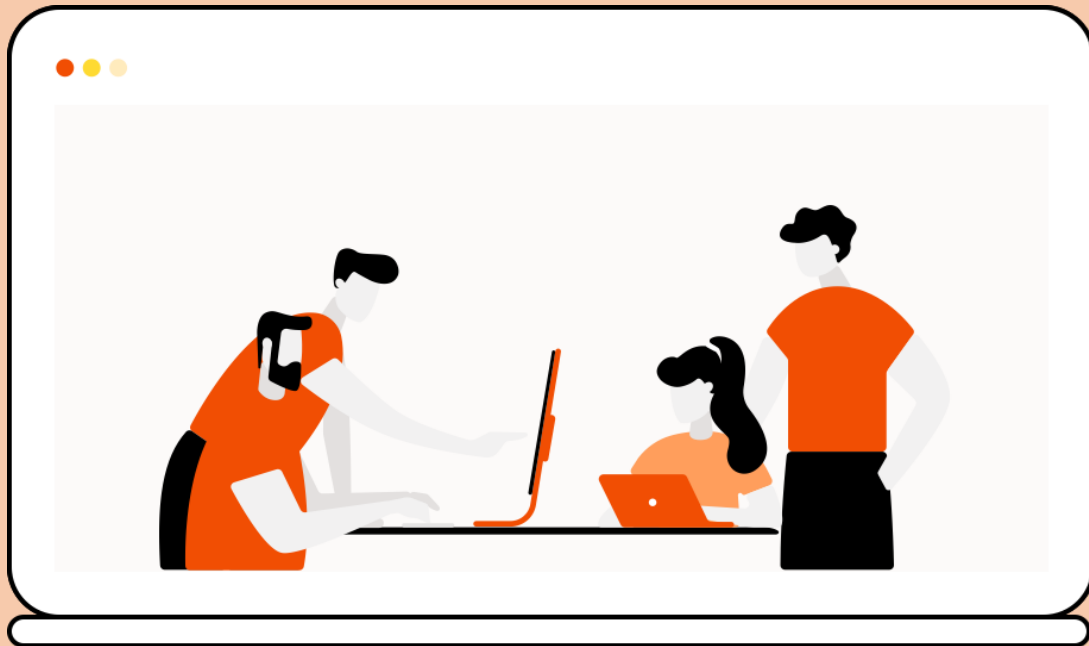


INTRODUÇÃO

Exercícios



escola
britânica de
artes criativas
& tecnologia



Desenvolvido por

Francisco Viana

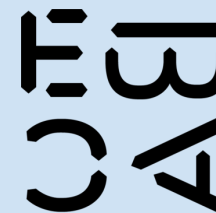
Professor



Programa - 06

**Usando relações
condicionais,
construa um
programa que
classifica
programas(TV) por
idade declarada.**

Solução - Exercício 6



escola
britânica de
artes criativas
& tecnologia

```
programa {  
    funcao inicio() {  
        real idade  
  
        escreva("Antes de avançarmos, por favor, digite sua idade: ")  
        leia(idade)  
        escreva("Você possui ", idade, " anos!")  
  
        /*A principal ideia deste tipo de programa é você construir o encadeamento*/  
        se(idade < 10){  
            escreva("\nVocê é uma criança, veja programas com classificação: (L).\n")  
        }  
  
        senao se((10 <= idade)e(idade < 12)){  
            escreva("\nVocê ainda é uma criança, mas já pode ver programas com classificação: (10)!\n")  
        }  
        senao se((12 <= idade)e(idade < 14)){  
            escreva("\nOlá adolescente! Você já pode ver programas com classificação: (12)!\n")  
        }  
        senao se((14 <= idade)e(idade < 16)){  
            escreva("\nOlá adolescente! Você já pode ver programas com classificação: (14)!\n")  
        }  
        senao se((16 <= idade)e(idade < 18)){  
            escreva("\nEste programa possui classificação etária: (12)!\n")  
        }  
        senao se(18 <= idade){  
            escreva("\nEscolha o programa de sua preferência.\n")  
        }  
    }  
}
```