



As definições

Com toda a jornada do usuário e o mapa e empatia definidos, a Andarilho precisava dar uma cara mais "humana" para esse usuário. Quer dizer, tratamos todas as informações todas e em algo mais palatável, porém, ainda não enxergamos uma pessoa nesses dados.

Para deixar mais humano, precisamos atribuir características humanas, quer dizer, essa pessoa tem um aspecto físico, interesses específicos, influências, e por aí vai. Por isso, criamos a persona.



ALANA PUBLICITÁRIA

26 anos
Gosta de natureza
Viaja com os amigos
Guarda uma parte da renda
para poder viajar com
segurança
Costuma usar redes sociais
para compartilhar registros
de viagens

FACEBOOK | INSTAGRAM | PINTEREST

Com a persona definida, afunilamos nosso olhar para quem iremos endereçar nossa solução.

Então, pegando tudo o que desenrolamos até agora de pesquisas e materiais, podemos fazer uma reorganização de todas essas informações por afinidade e eleger os temas que acreditamos estarem mais relacionados ao problema.

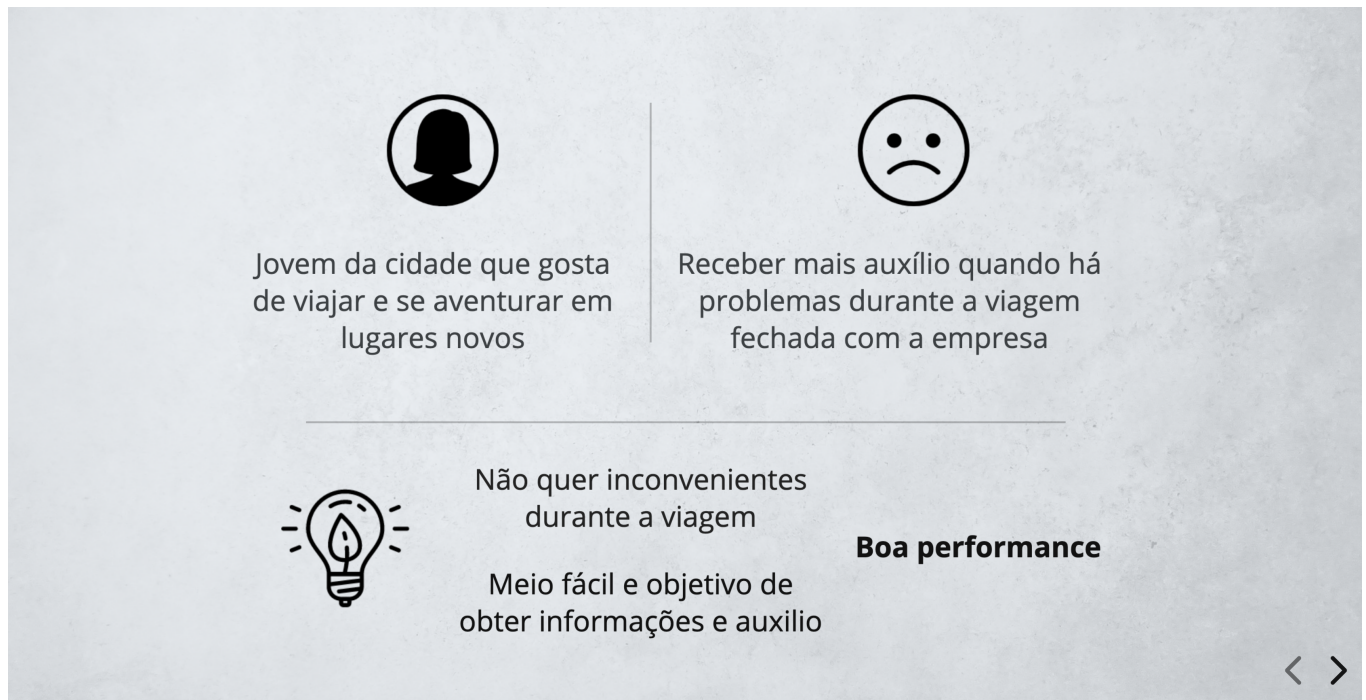
Só que, para evitar opiniões se sobrepondo umas às outras, precisamos fazer algo que auxilie na tomada de decisão o mais imparcial possível.

Para isso usamos o Zen Voting, que propõe que todos os integrantes do time votem sem se justificar da escolha, focando apenas em expor o tema de interesse.

Depois de votarmos precisamos começar a fazer as definições do contexto do problema, mas como fazer isso?

No caso da Andarilho, utilizamos o Point of View (Ponto de Vista) primeiro, para lançar nossa compreensão do contexto e de como enxergamos a situação.

Nosso ponto de vista era:



Começamos pelo usuário, adicionando a necessidade que o usuário apresentou e, então, os insights que tivemos sobre o que essa situação significa.

Depois disso, podemos mitigar ainda mais essa análise usando o "Como poderíamos...", ou How Might We, quebrando estes insights em questionamentos do que poderíamos fazer em relação à situação.

Quando nos forçamos a expandir as ideias de forma estruturada, com questionamentos que alimentarão nosso processo de descoberta, geramos ideias mais factíveis.