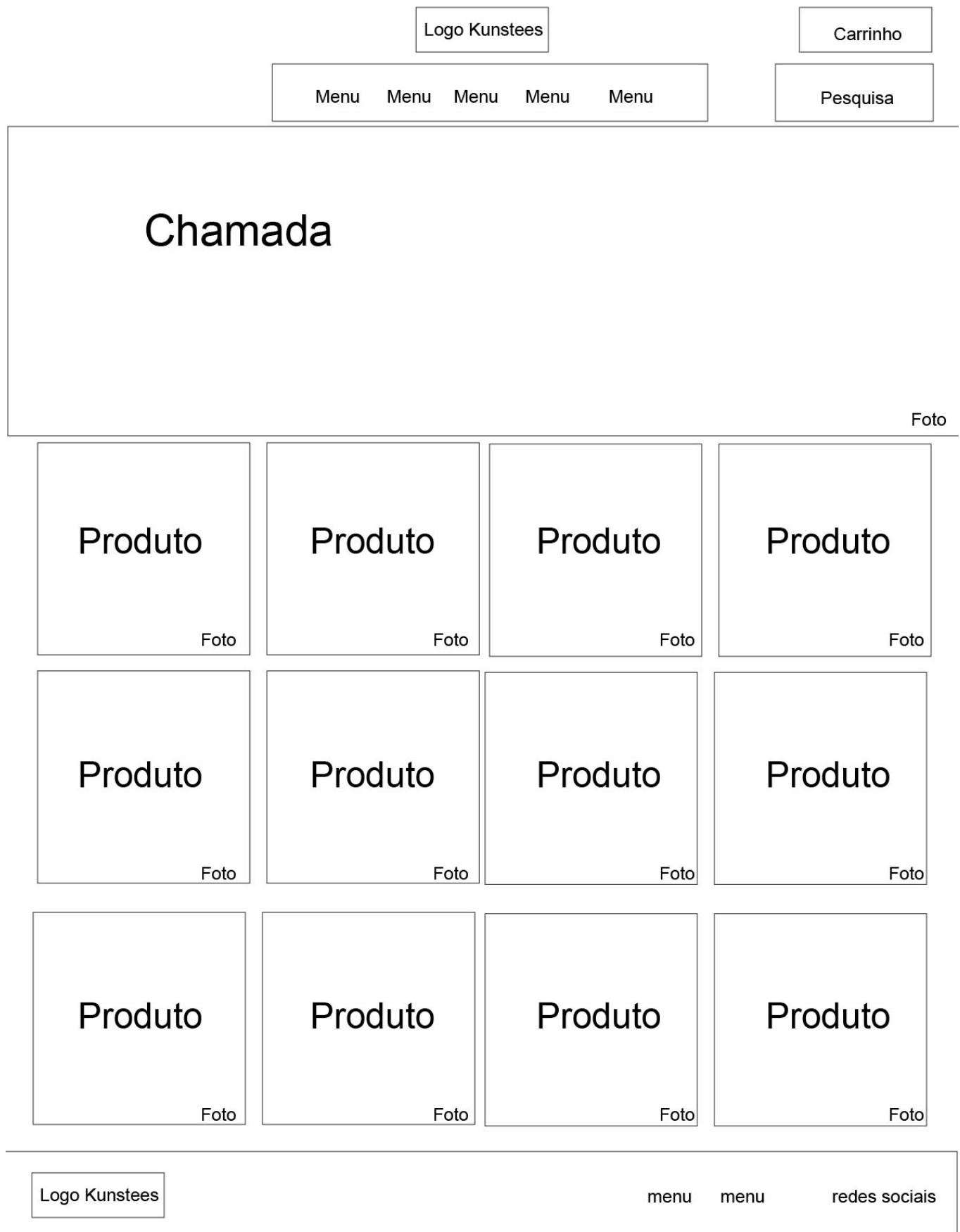




Fonte e ícones

Transcrição

Se olharmos novamente o rascunho, veremos que ainda faltam alguns elementos.



Não colocamos o carrinho nem a barra de pesquisa no cabeçalho, e ficaram faltando as redes sociais no *footer*. Começamos com o carrinho. Para indicá-lo, vamos colocar o texto "2 itens no carrinho", para indicar para o programador que esse campo mudará conforme o usuário interaja com o site. Para escrever um texto, usamos a *Type Tool*

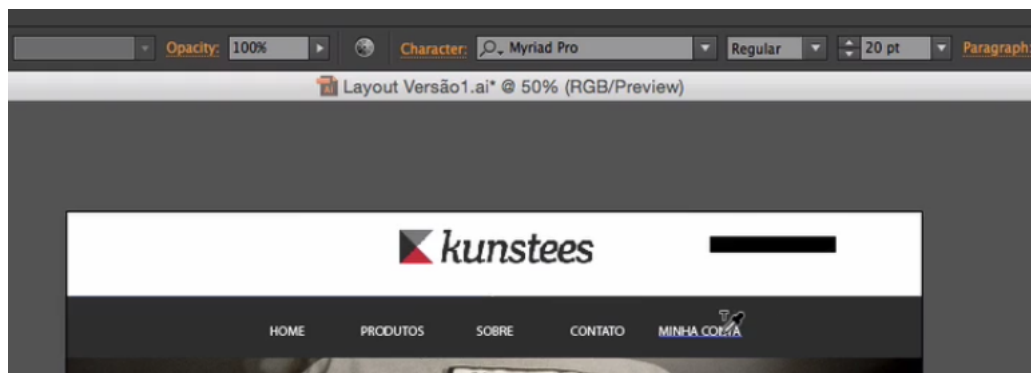




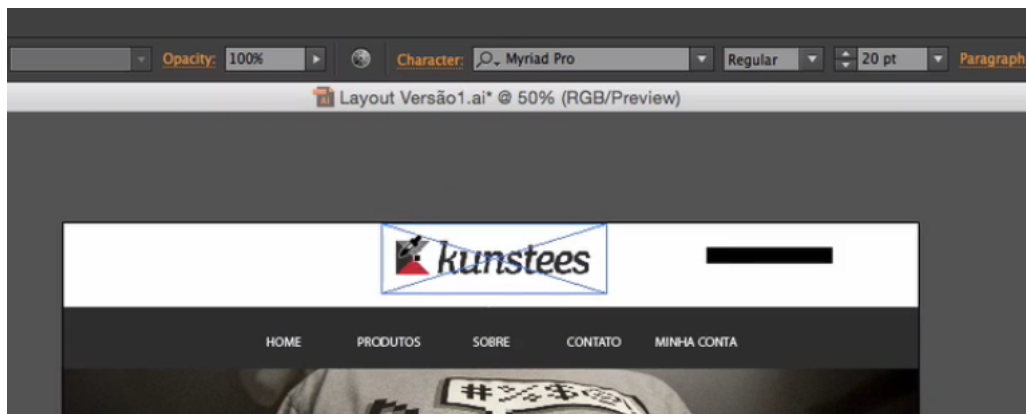
Usaremos a Eyedropper Tool



para copiar o estilo do texto do menu.

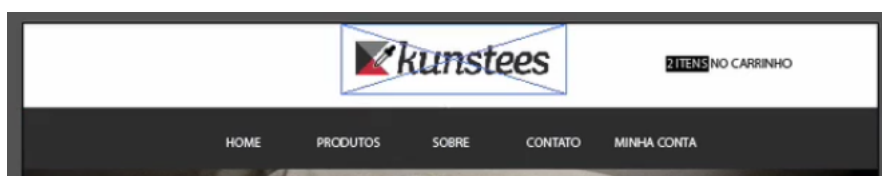


E usaremos o cinza mais escuro do logo, também copiado com o conta-gotas.

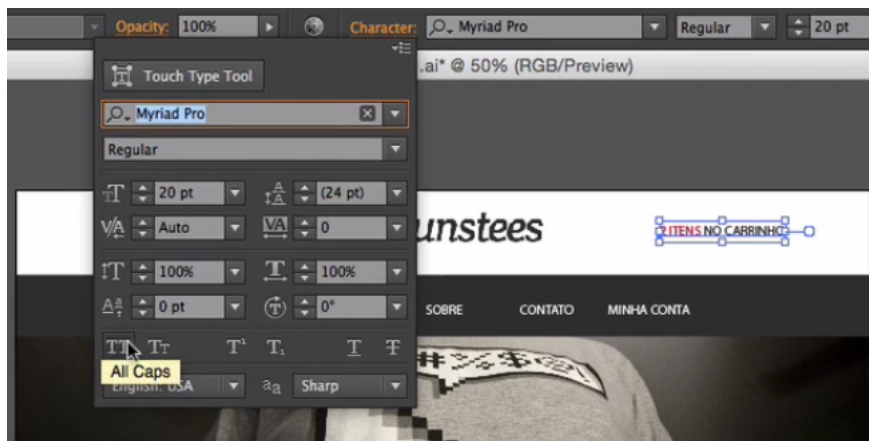


]

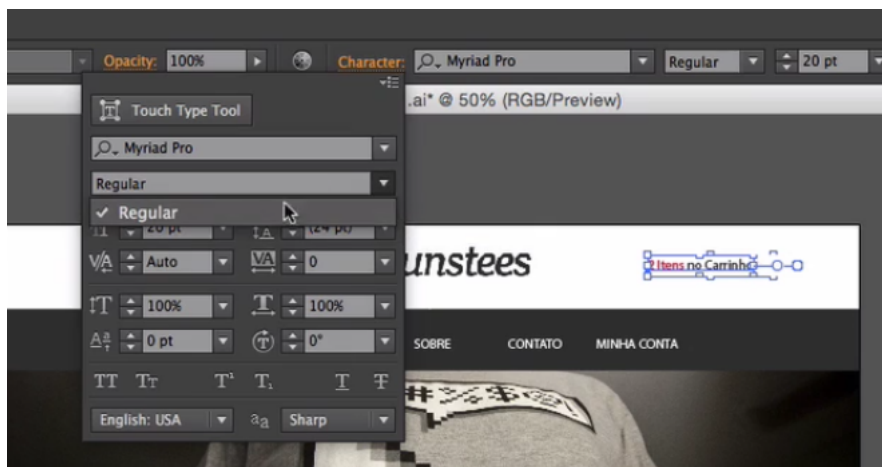
Mas seria interessante se o "2 itens" ficasse destacado. Podemos deixá-lo vermelho, selecionando somente esse trecho e novamente usando o conta-gotas.



Não quero que esse texto fique todo em letra maiúscula. Desabilitaremos essa opção em Character, no menu superior.

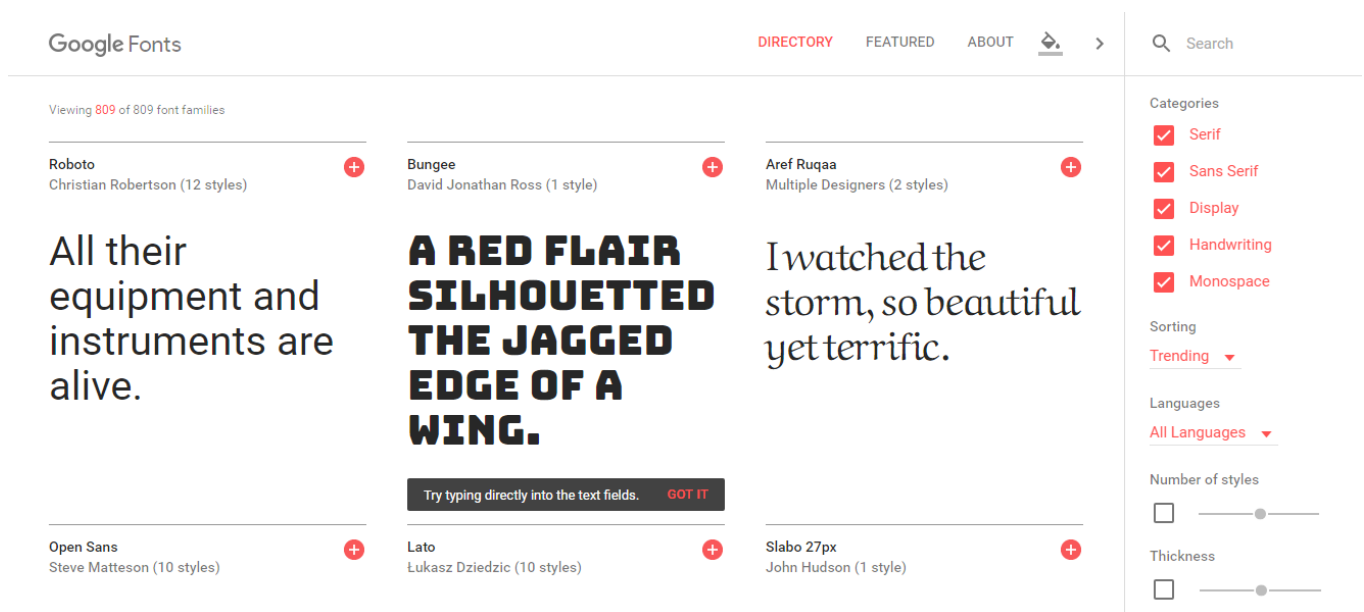


Seria interessante também deixar em bold.

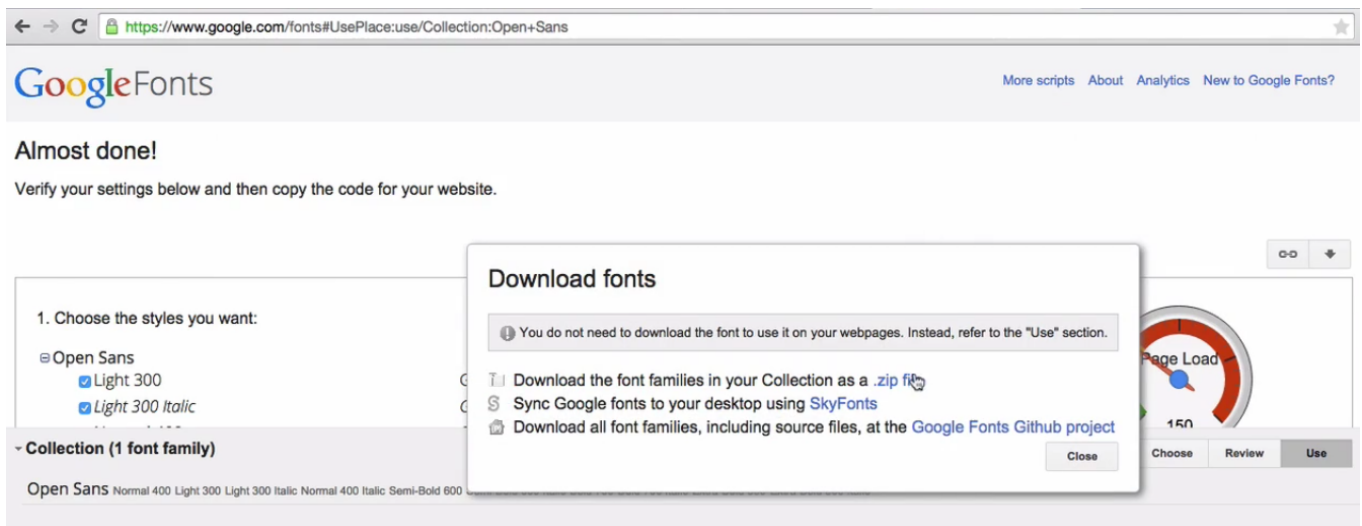


Mas essa fonte não tem a opção bold. E agora? Deixaremos sem destaque mesmo? Vamos optar por trocar a fonte, porque quero poder usar bold em outras partes do meu site também. E, para não pagar muito caro por uma fonte, podemos usar sites como o [Google Fonts \(https://fonts.google.com/\)](https://fonts.google.com/).

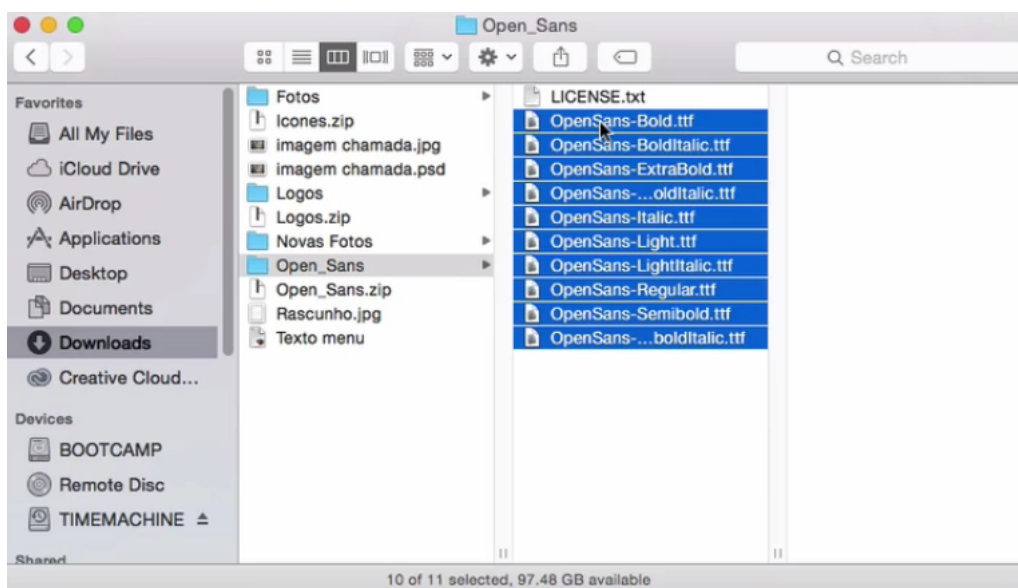
O site permite que você busque fontes, filtrando por diversos critérios. Eu escolhi a fonte chamada Open Sans.



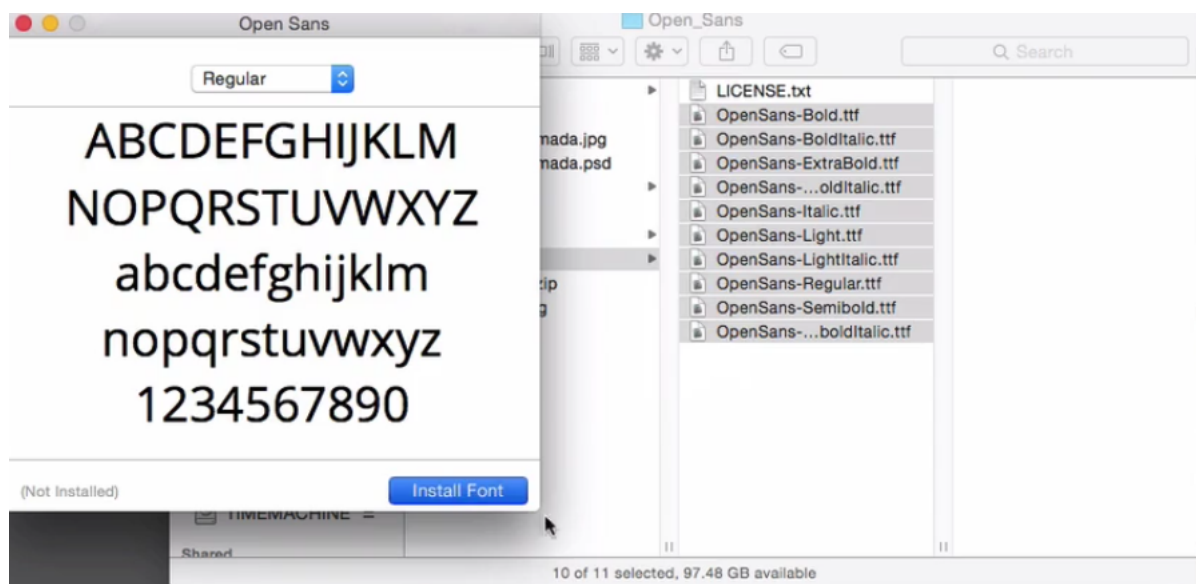
Para baixar, basta selecionar quais dos estilos de fonte disponíveis você deseja. Após selecioná-los, basta fazer o download. Eu selecionei todos os estilos dessa fonte.



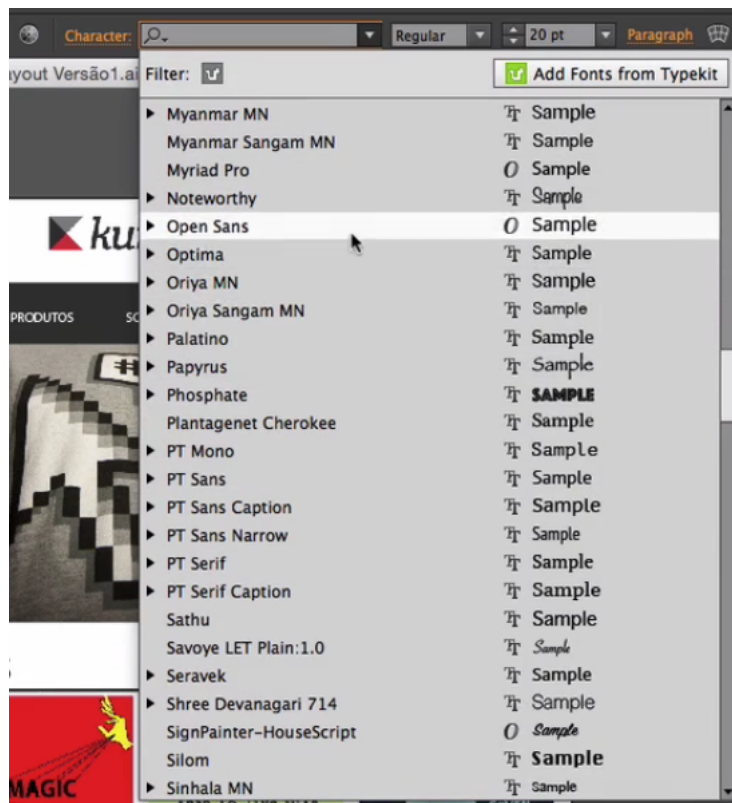
Precisamos instalar o pack de fontes. Descompactando o .zip que baixamos, basta selecionar e dar um enter para acessar a seguinte janela de instalação.



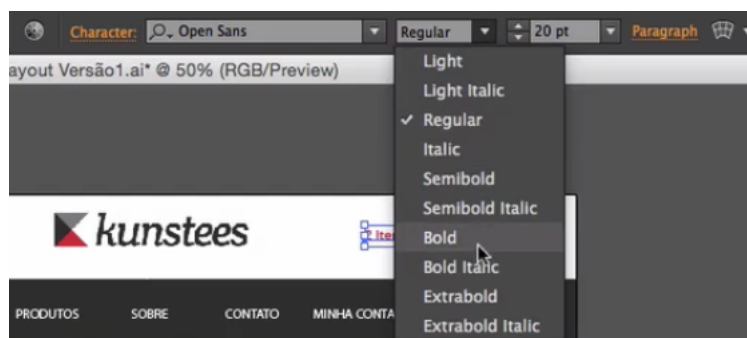
Depois de selecionar a opção `install`, não é preciso reiniciar o Illustrator.



Ele já detecta automaticamente a nova fonte.



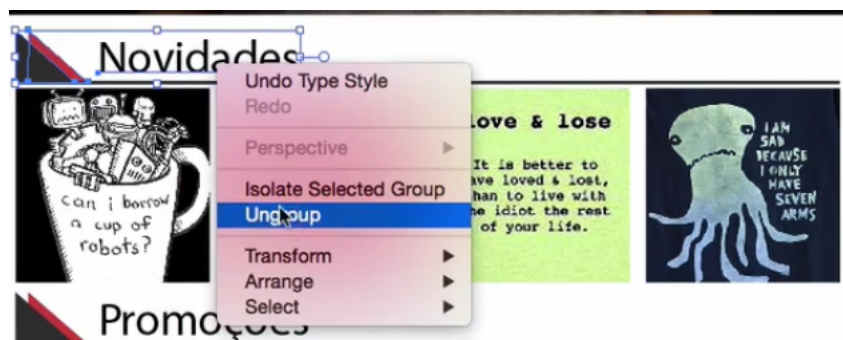
Agora poderemos colocar o texto do nosso carinho em bold.



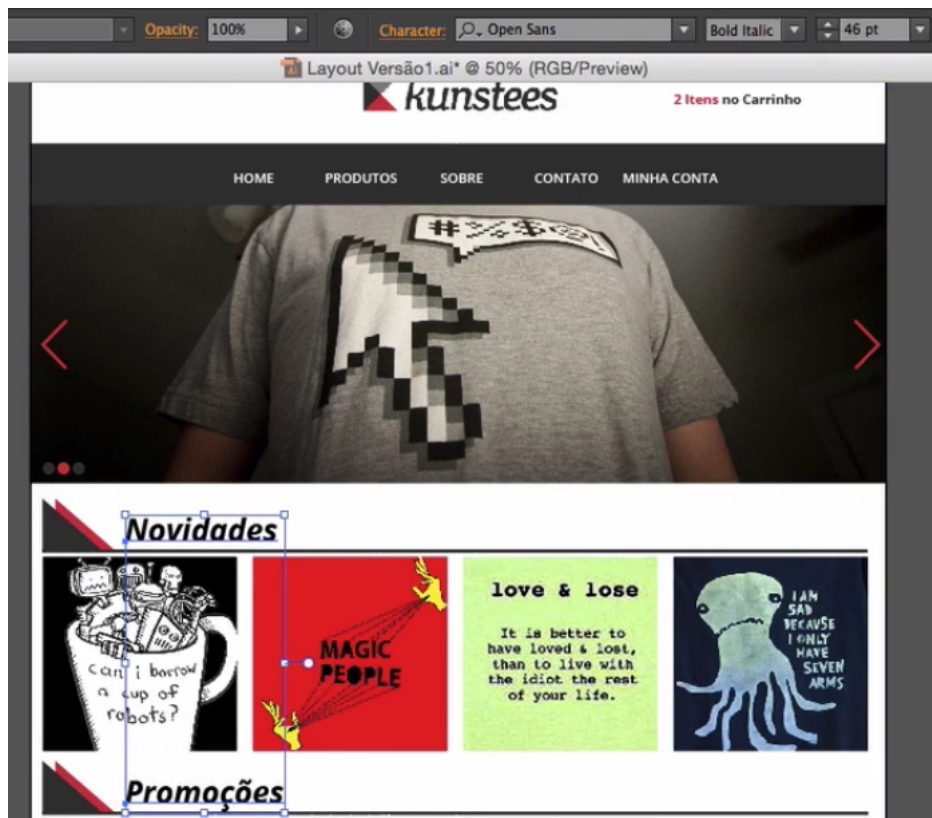
E o texto do menu também ficará na fonte Open Sans, mas em semibold. Basta selecionar todo o texto.



Para mudar a fonte dos cabeçalhos de seção, precisamos primeiro desagrupar.



Então precisamos selecionar as duas caixas de texto para fazer a alteração. Colocaremos em bold e itálico, diminuiremos a fonte para 46 px e mudaremos a cor para o cinza mais escuro do logo.



Quero deixar o texto do rodapé igual ao do cabeçalho. Podemos copiar o estilo do texto com a Eyedropper Tool .

Com todas as caixas de texto com a mesma fonte, podemos acrescentar o que falta na parte de cima do layout: a barra de pesquisa. Não quero criar uma nova caixa só para ela, então abriremos espaço no menu.



Com a Type Tool escreveremos "PESQUISA" fora do layout, e copiaremos o estilo de texto do menu com a Eyedropper Tool .



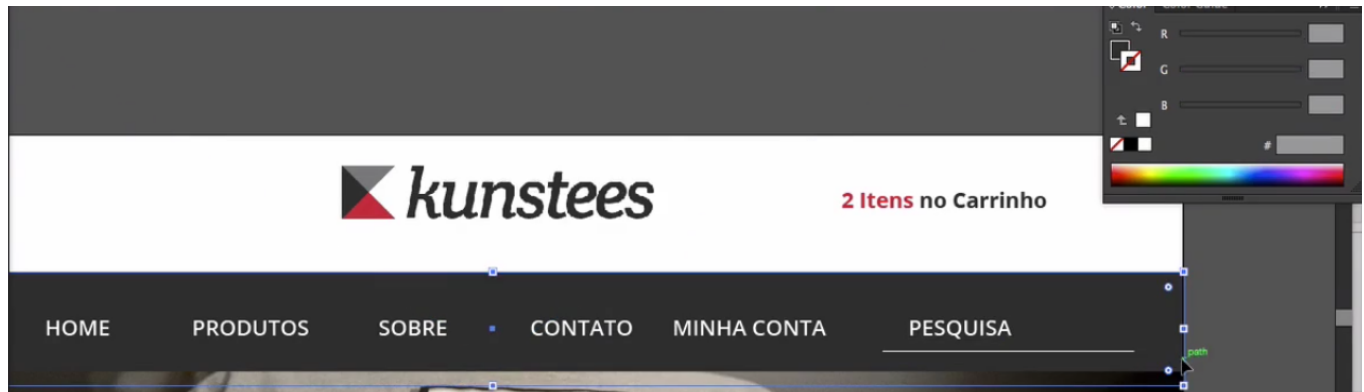
Agora encaixaremos o campo de pesquisa no menu.



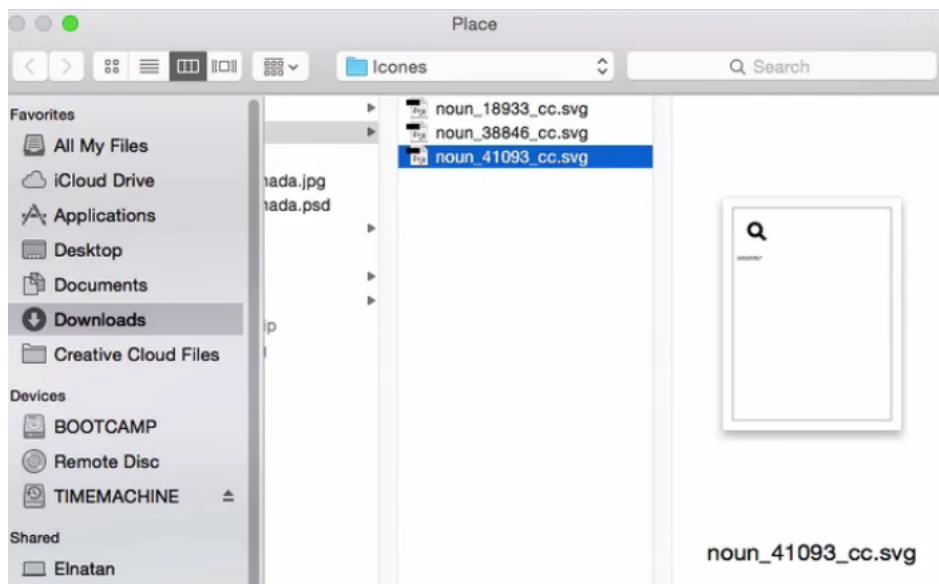
Mas sem nenhuma indicação não fica claro que esse é um campo de busca. Está parecendo mais um item do menu. Podemos colocar uma linha sob o campo, para indicar que ele deve ser preenchido. Faremos isso com a Line Segment Tool



, e deixaremos seu stroke branco.

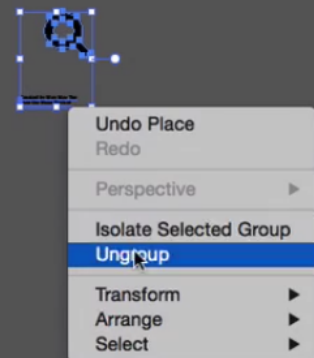


Depois de alinhar o texto com a linha, o campo já fica com mais cara de pesquisa. Mas é importante que também haja um ícone, pois não é sempre que nos lembramos de apertar o Enter para fazer uma pesquisa. Temos alguns [ícones disponíveis](https://cursos.alura.com.br/course/illustrator-para-web/task/9553) (<https://cursos.alura.com.br/course/illustrator-para-web/task/9553>), para inserir no layout. Basta ir em File > Place e selecionar o arquivo do ícone que contém uma lupa.

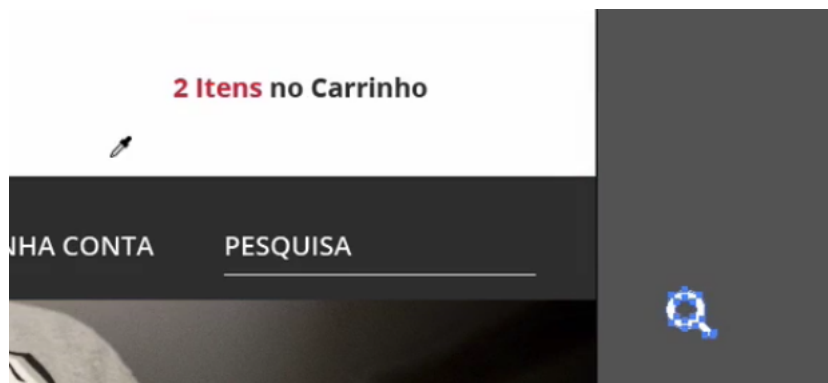


O ícone vem agrupado com um textinho, que queremos deletar. Para isso, precisamos dar um ungroup primeiro.

kunstees

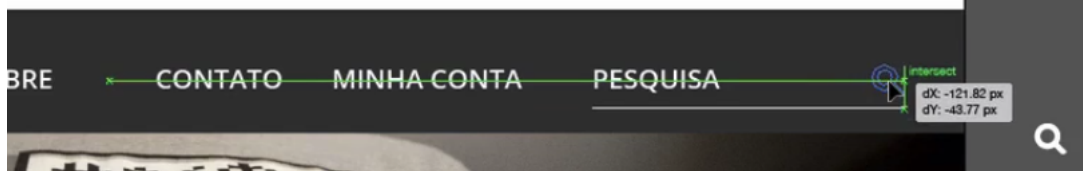
2 Itens no CarrinhoBRE CONTATO MINHA CONTA PESQUISA

Deixaremos a lupa branca, para que ela apareça na barra do menu.

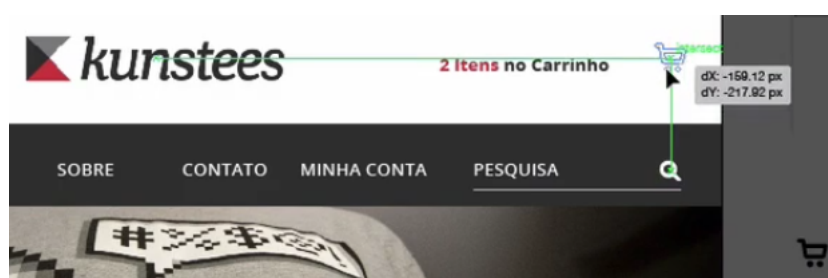


Vamos diminuí-la e inseri-la na barra, considerando o alinhamento.

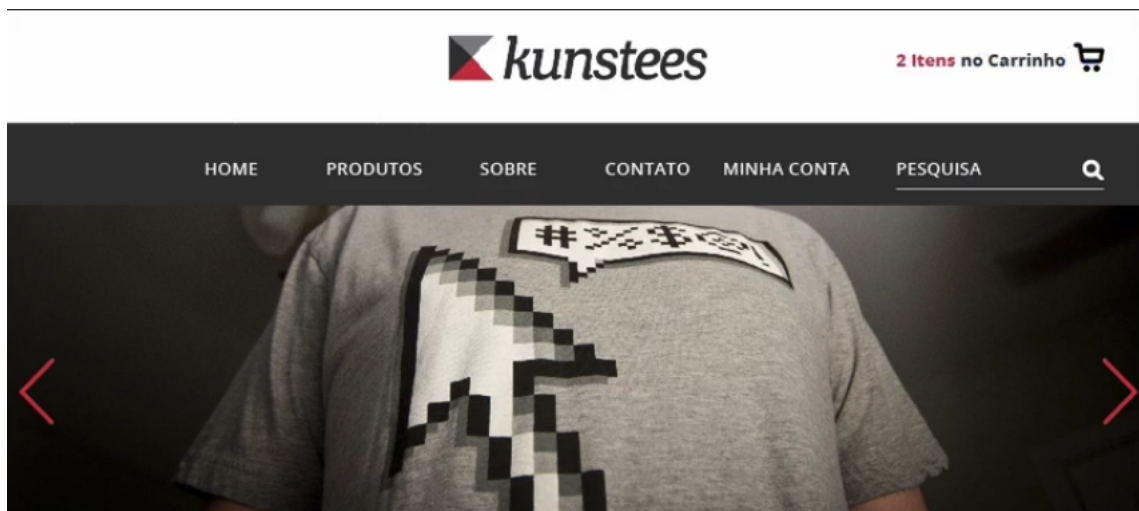
kunstees

2 Itens no CarrinhoBRE CONTATO MINHA CONTA PESQUISA

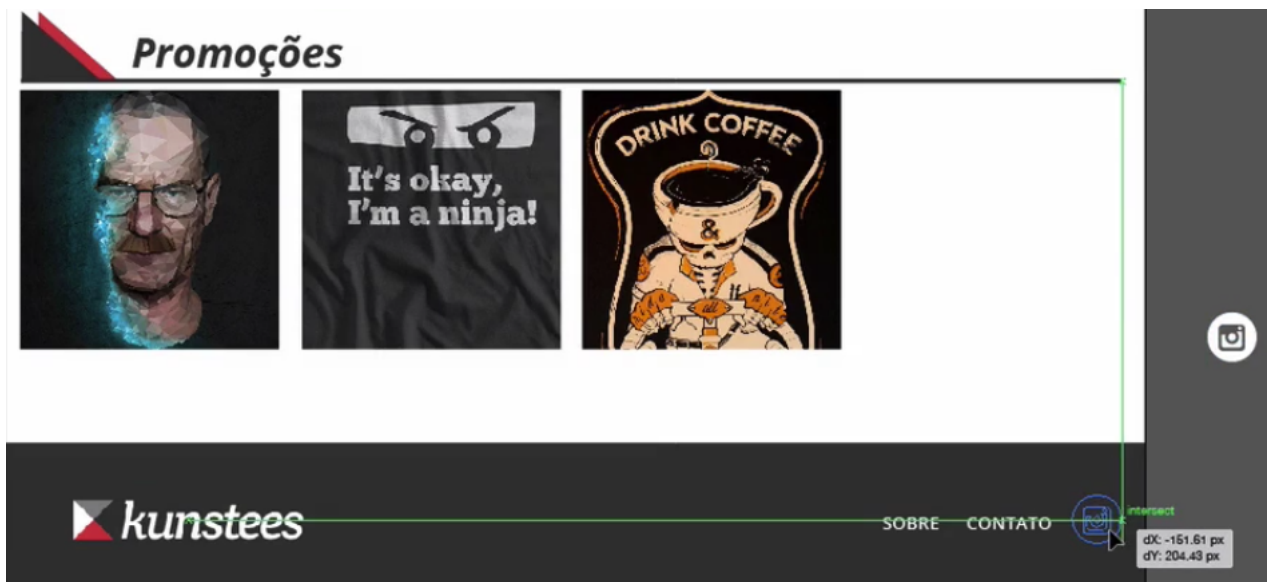
Também precisamos inserir um ícone no carrinho. Novamente, usaremos Place e Ungroup, para deletar o texto que vem junto. Depois de diminuí-lo, vamos colocá-lo alinhado à lupa e ao centro do logo, ao lado do texto de carrinho.



Alinharemos o texto ao novo ícone, e o resultado é o seguinte:



Agora falta apenas o ícone de rede social para o footer. Seguiremos os mesmos passos da lupa: Place , ungroup , deletar o texto que vem junto e tornar o ícone branco. Então, o redimensionaremos e aplicaremos considerando o alinhamento.



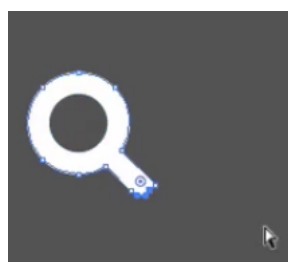
O footer ficou assim:



Você reparou que, quando selecionamos os ícones, eles se comportam como objetos? Eles já mostram aqueles pontinhos que aparecem quando usamos a Direct Selection Tool



, e podemos editar o ícone com ela.



Isso acontece porque esse ícone é um arquivo .svg , ou seja, já está vetorizado. Isso permite que façamos com ele coisas que não conseguimos fazer com o nosso logo, que aparece com linhas o cruzando.



Até a próxima!