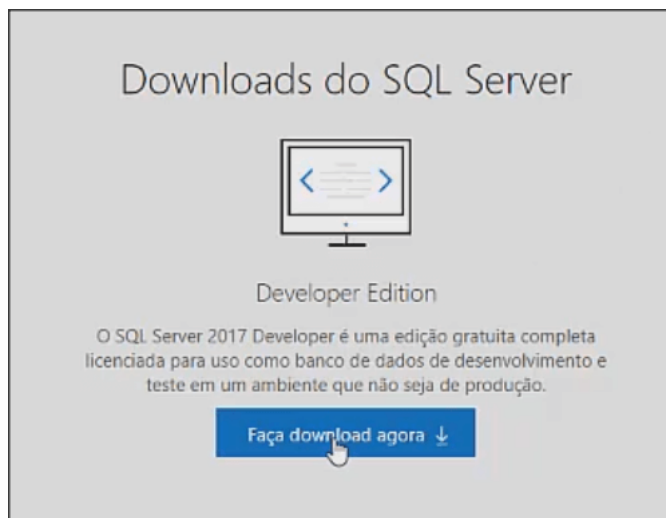


Preparando o ambiente

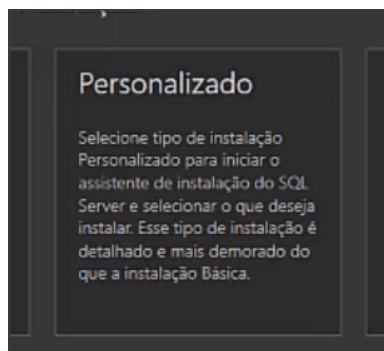
Nesta atividade, você verá como preparar o seu ambiente, para poder realizar as tarefas e prosseguir com o treinamento. Para tal, siga os passos abaixo.

Instalando o SQL Server

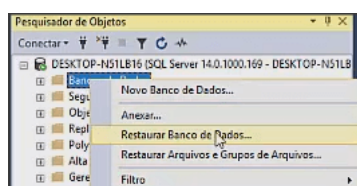
- 1) Acesse a página de **Downloads** do SQL Server (você pode acessá-la diretamente clicando [aqui](https://www.microsoft.com/pt-br/sql-server/sql-server-downloads) (<https://www.microsoft.com/pt-br/sql-server/sql-server-downloads>)).
- 2) Clique no download da versão do **SQL Server 2017 Developer Edition**:



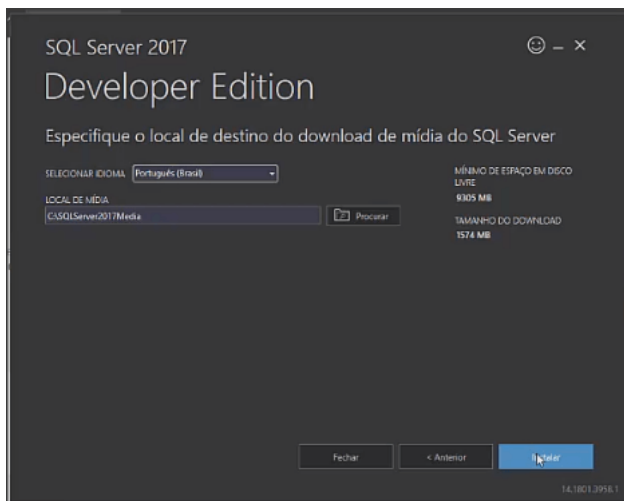
- 3) Execute o arquivo que foi baixado e depois escolha a opção **Personalizado**:



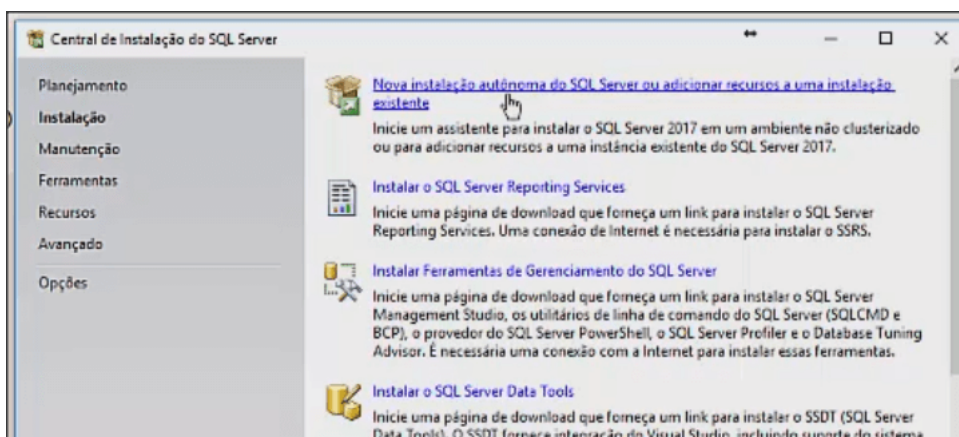
- 4) Clique com o botão da direita do mouse sobre a pasta **Banco de dados** e selecione a opção **Restaurar Banco de Dados**:



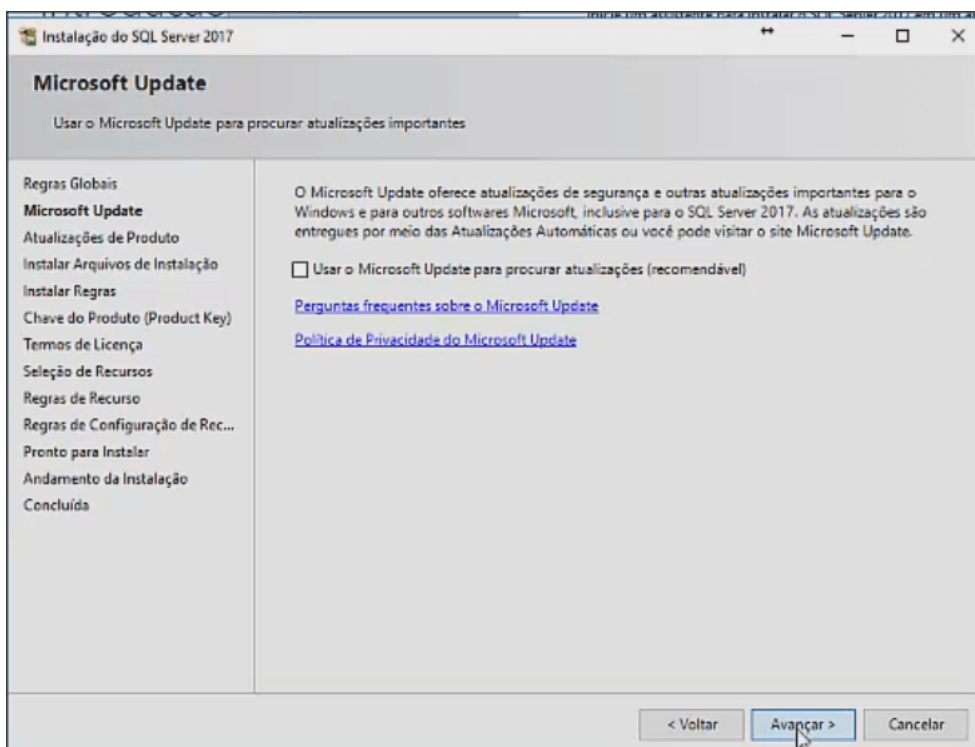
- 5) Escolha o local onde o software será baixado para instalação e depois clique em **Instalar**:



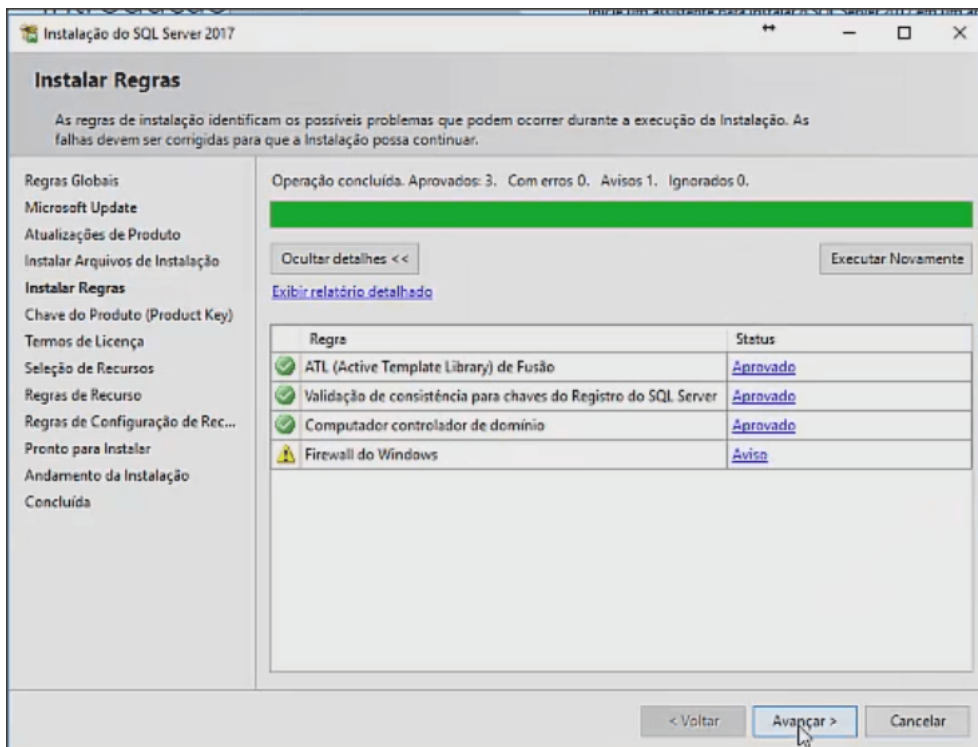
6) Após o fim do download, você verá a tela abaixo. Clique ao lado, em **Instalação** e depois na opção **Nova instância autônoma do SQL Server** ou **adicionar recursos a uma instalação existente**:



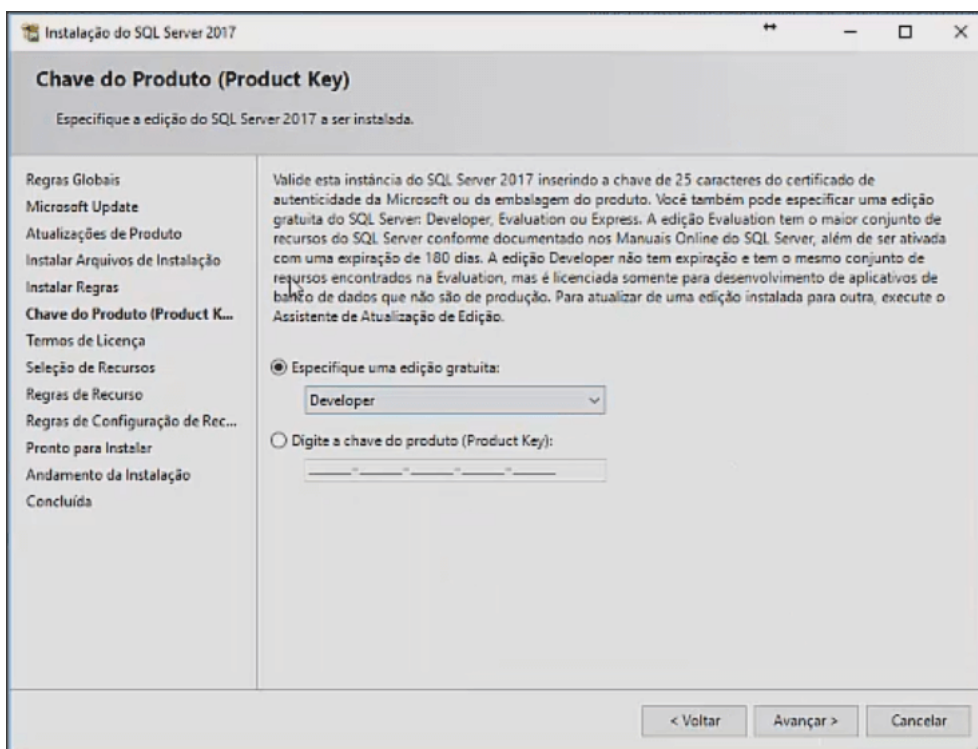
7) Na caixa de diálogo abaixo, clique em **Avançar**:



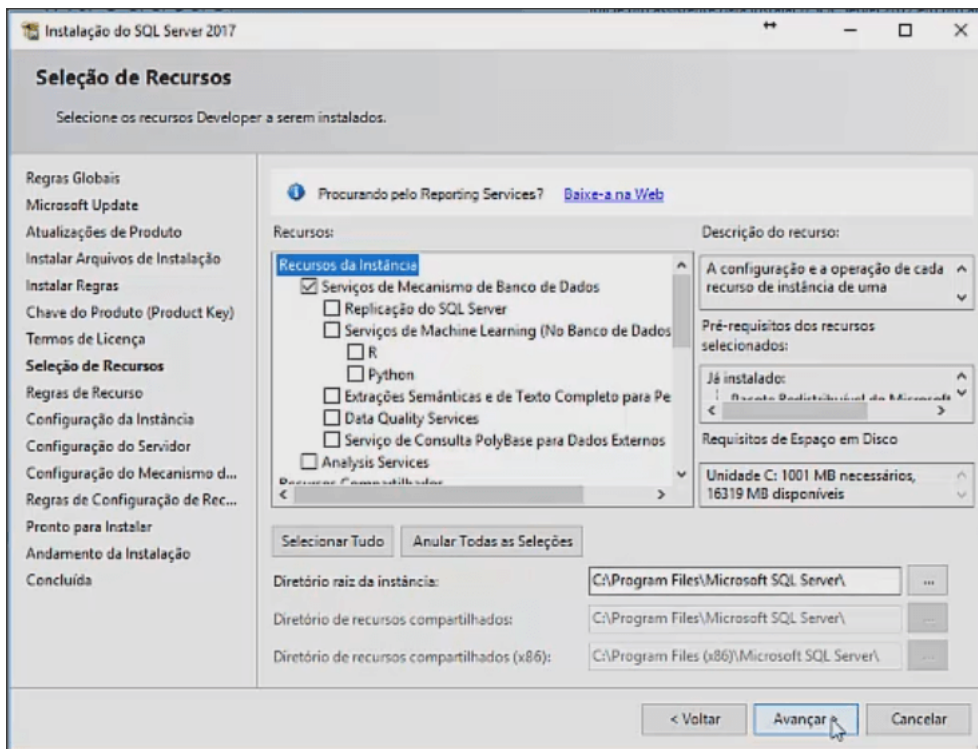
8) Após a configuração dos requisitos, clique novamente em **Avançar**:



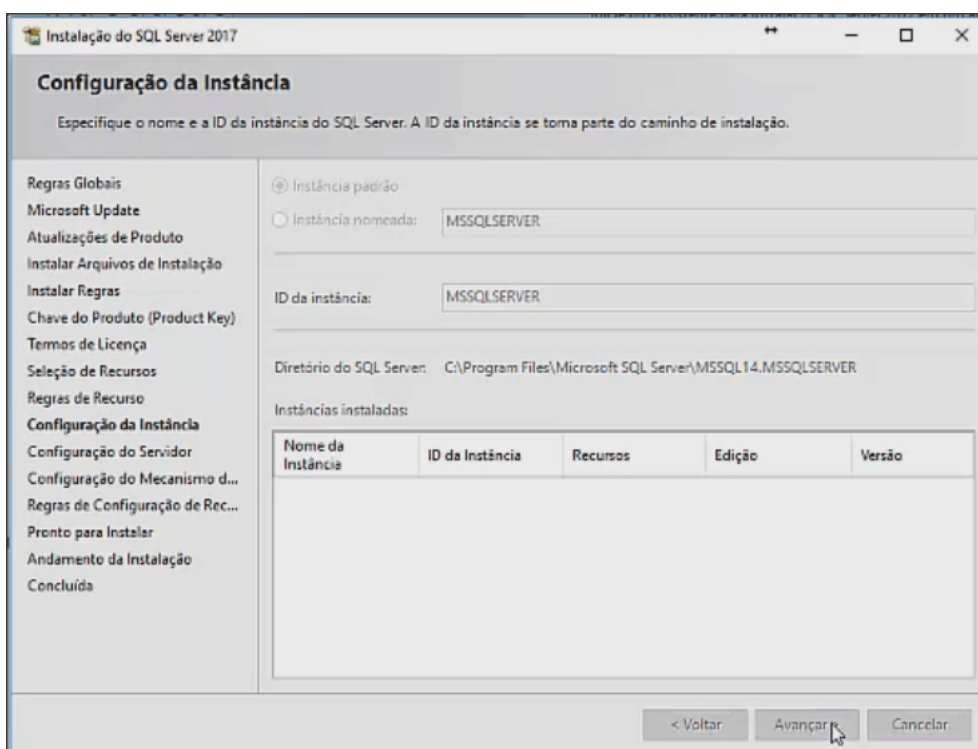
9) Escolha a versão **Developer** e clique em **Avançar**:



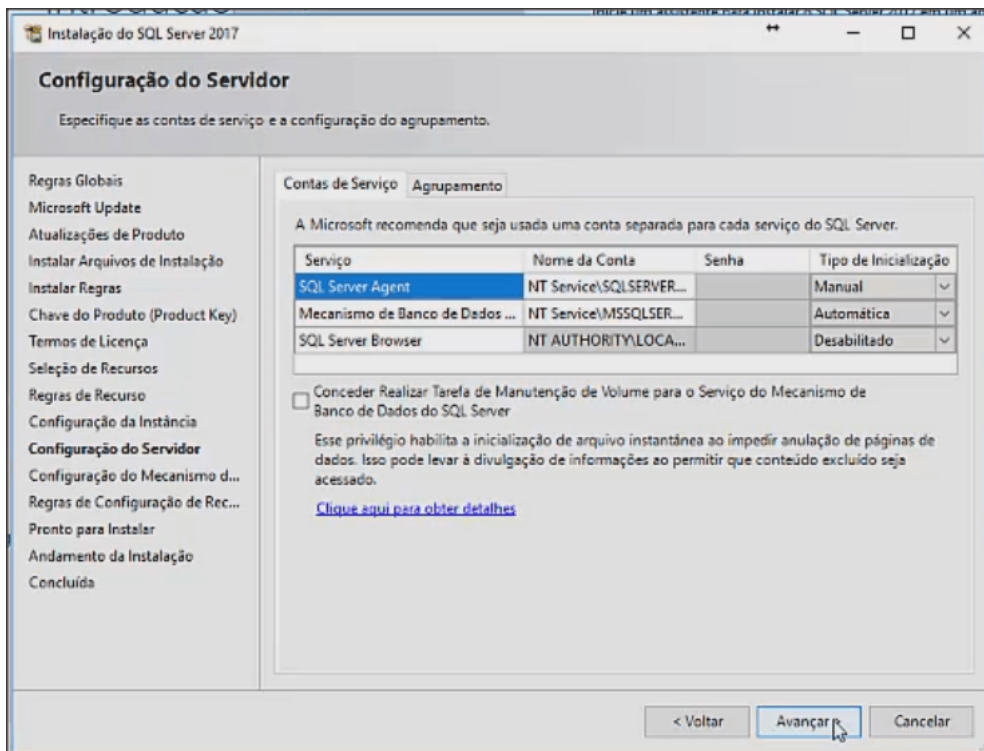
10) Na seleção dos módulos do SQL Server, escolha somente **Serviços de Mecanismo de Banco de Dados**. Depois clique em **Avançar**:



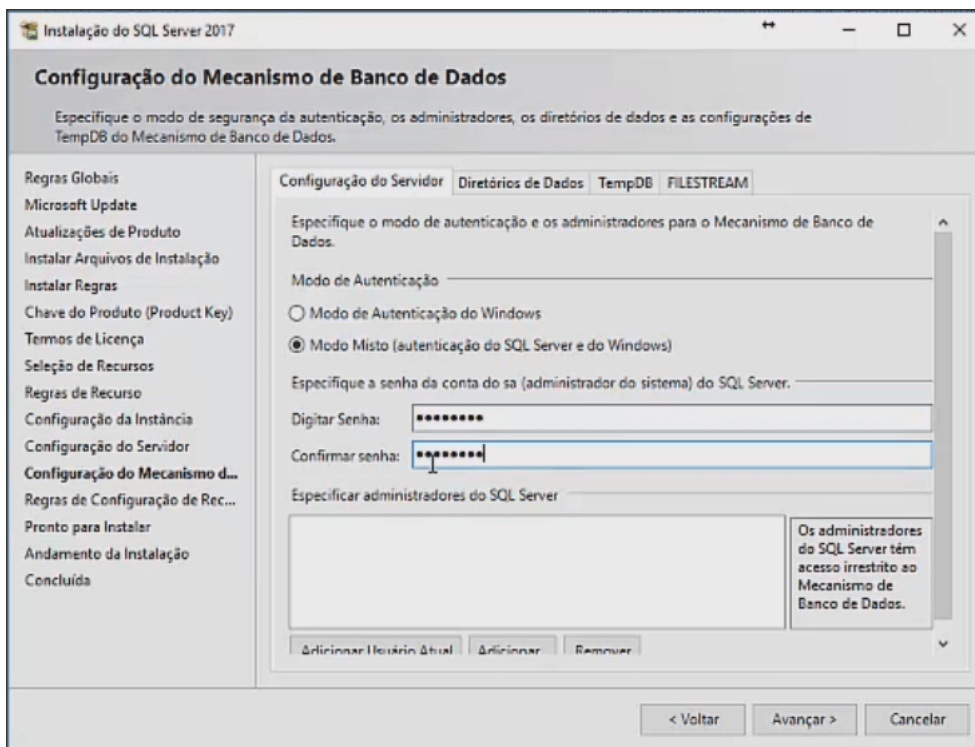
11) Na seleção da instância, mantenha a opção **Instância Padrão** e também mantenha o nome da instância sugerido. Clique em **Avançar**:



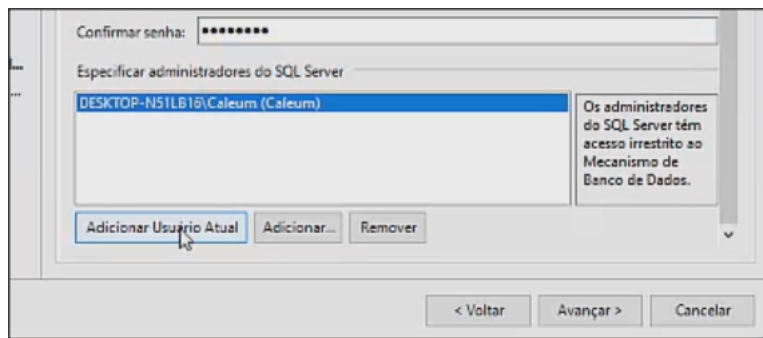
12) Na lista de serviços do Windows do SQL Server, mantenha as opções apresentadas. Clique em **Avançar**:



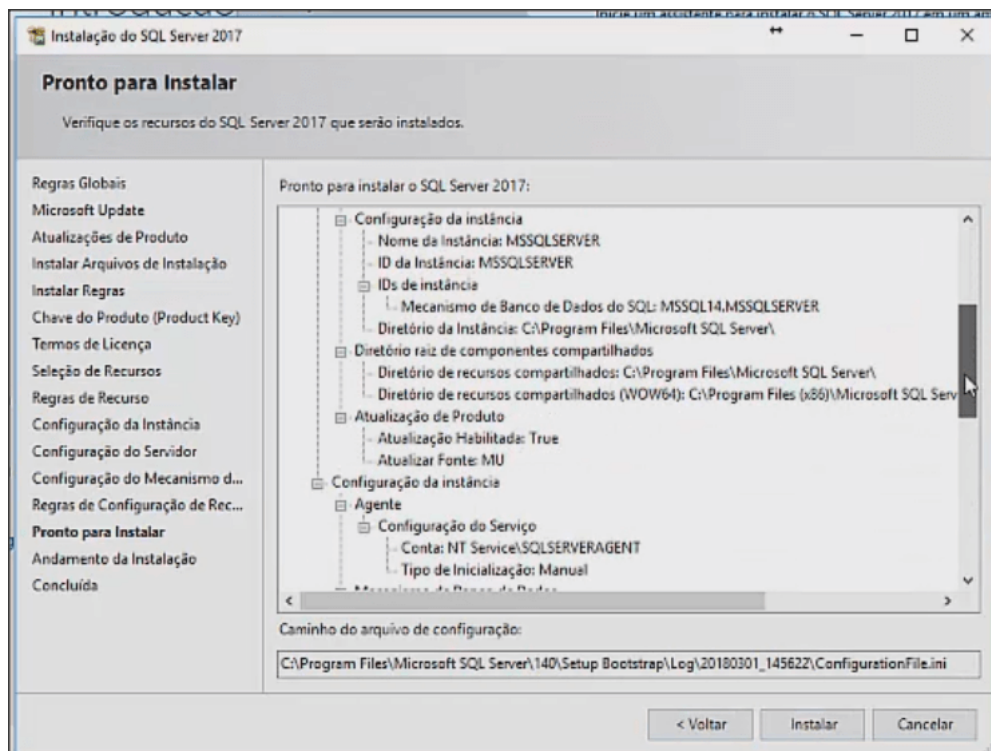
13) Selecione a opção **Modo Misto**, para a autenticação no SQL Server. Inclua uma senha de sua escolha para o usuário **sa**:



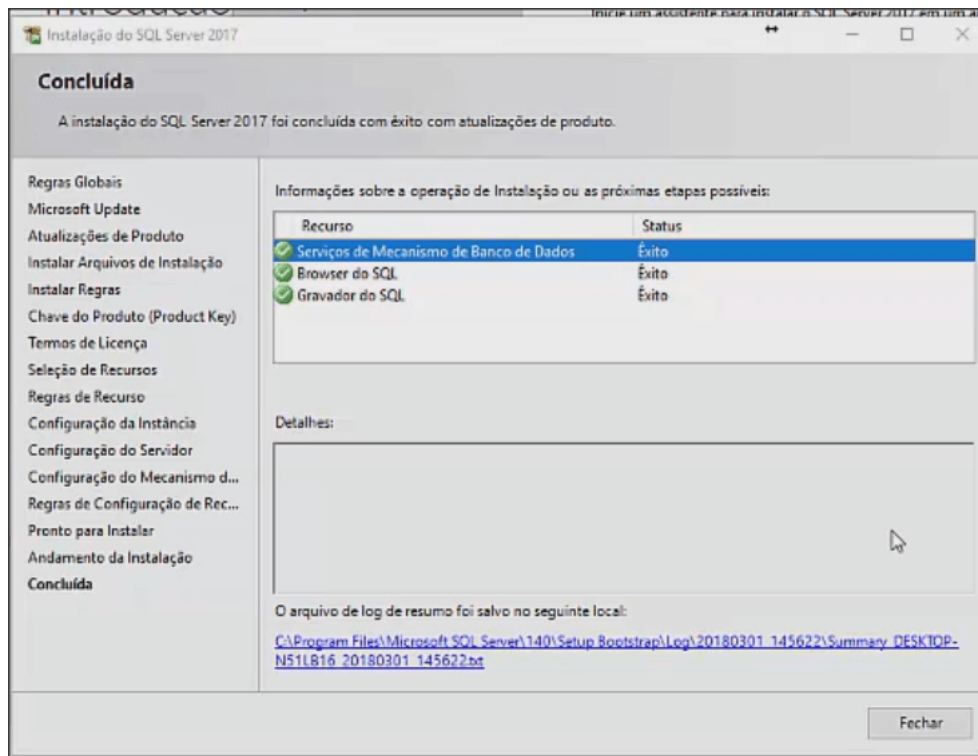
14) Na especificação dos usuários que irão gerenciar os serviços do SQL Server, clique no botão **Adicionar Usuário Atual**. Depois clique em **Avançar**:



15) Veja todos os parâmetros da instalação e depois clique em **Instalar**:



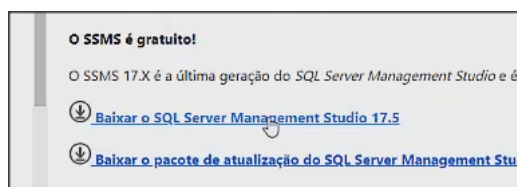
16) Aguarde alguns instantes até a instalação terminar com sucesso:



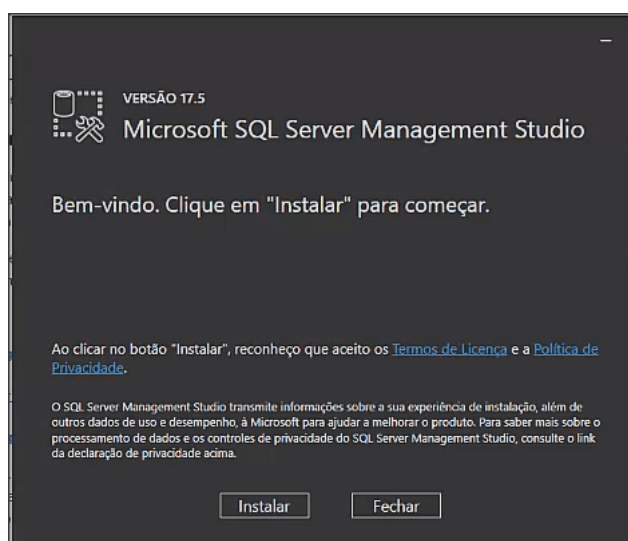
Instalando o SQL Server Management Studio

17) Acesse a página do **SQL Server Management Studio** (você pode acessá-la diretamente clicando [aqui](https://docs.microsoft.com/pt-br/sql/ssms/download-sql-server-management-studio-ssms) (<https://docs.microsoft.com/pt-br/sql/ssms/download-sql-server-management-studio-ssms>)).

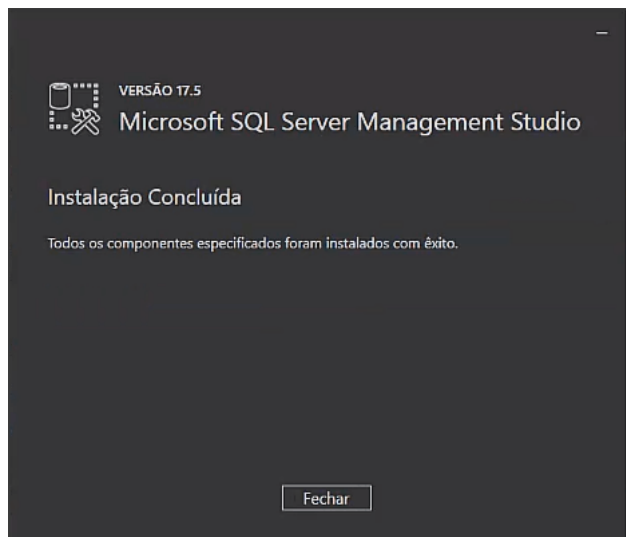
18) Escolha o link **Baixar o SQL Server Management Studio 17.5**:



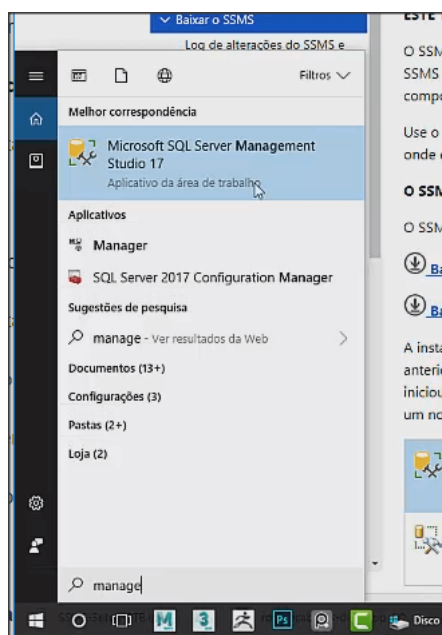
19) Execute o software que foi baixado na sua máquina e clique em **Instalar**:



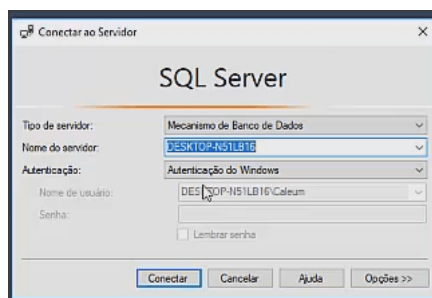
20) Aguarde alguns instantes até a instalação terminar. Então clique em **Fechar**:



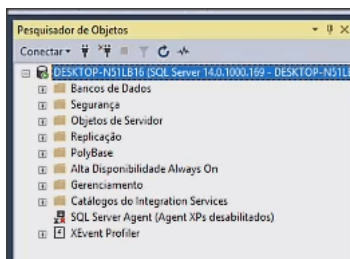
21) Acesse o SQL Server através do Management Studio. Busque no Windows por **Management Studio**:



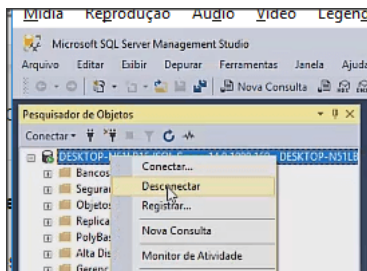
22) Faça a conexão usando a autenticação do Windows com o usuário na máquina. Clique depois em **Conectar**:



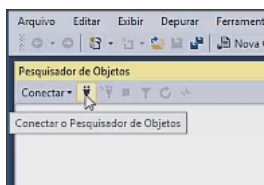
23) Veja se o acesso ao SQL Server foi feito:



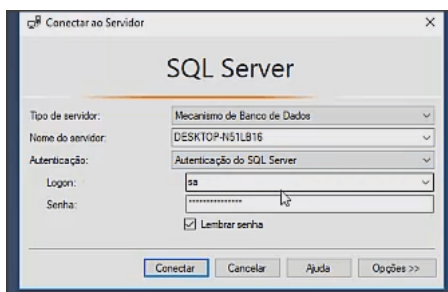
24) Experimente se conectar usando o usuário **sa**. Clique com o botão direito do mouse sobre o nome do servidor, e escolha a opção **Desconectar**:



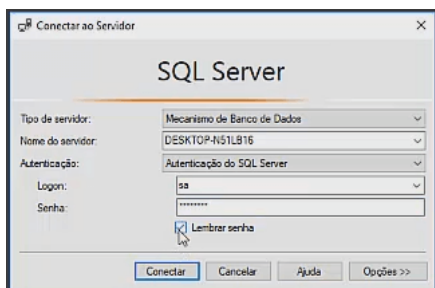
25) Depois clique em **Conectar**:



26) Escolha o tipo de autenticação para **Autenticação do SQL Server**:



27) Entre com o usuário **sa** e a senha que foi escolhida durante a instalação. Depois clique em **Conectar**:



28) Verifique se o acesso está correto:

