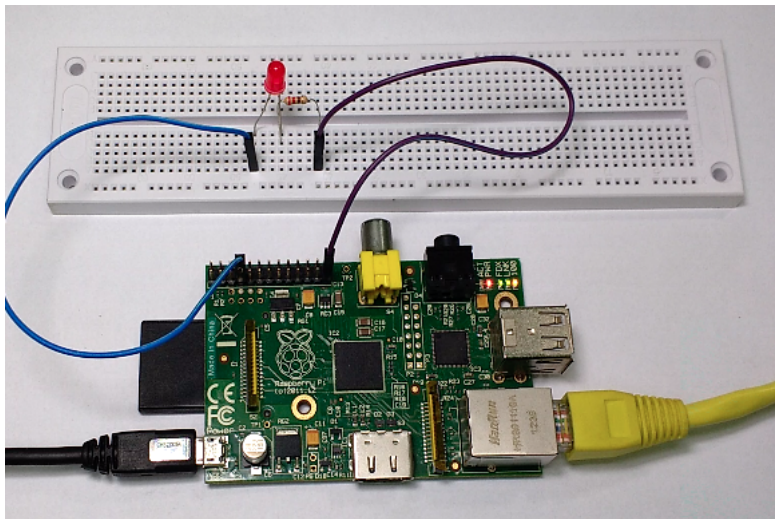


Montando o Raspberry PI

Transcrição

Com isso, podemos passar o projeto do Fritzing para o ambiente físico:



Para acender o LED, primeiramente devemos nos conectar remotamente ao Raspberry PI, utilizando o SSH ou VNC, como visto no treinamento anterior:

```
ssh pi@IP_DO_RASPBERRY
```

Como conectamos o LED ao **pino 7**, precisamos defini-lo como saída. Para isso utilizamos o seguinte comando:

```
gpio mode 7 out
```

Após isso, escrevemos (**write**) que queremos a porta do pino 7 em alta (ligada). Para representar uma porta em alta, utilizamos o número 1:

```
gpio write 7 1
```

Após esse comando, o LED acende! Para apagá-lo, colocamos a porta em baixa (número 0):

```
gpio write 7 0
```

Então a partir de agora, a nossa intenção é aprender essa interação com o GPIO, fazendo isso via linha de comando e via Python!