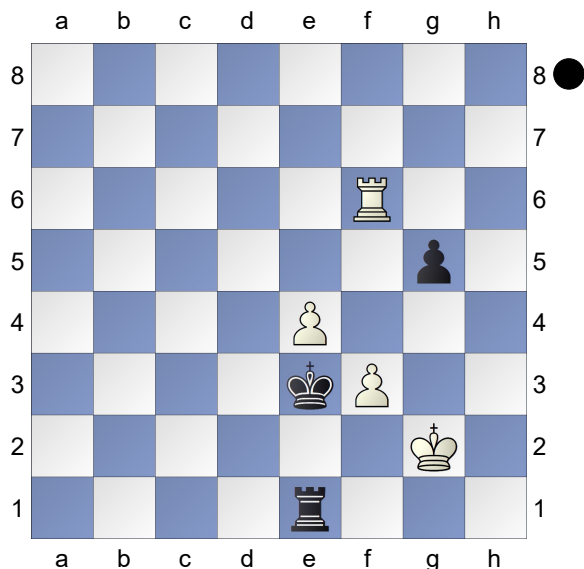


□ Exercício 1

■ Pretas Jogam

[WIM Alboreda Julia]



Jogam as Pretas: Escolha entre as sequências mencionadas no texto para salvar a partida para as Pretas. 71... Ta1 72.Tf5, g4 ou 71...Te2+ 72.Rg3, Te1. **1...Ra1??**

[ 1...Re2+ 2.Kg3 Re1 é um exemplo que impede as Brancas de progredirem. 3.Kg4 ( 3.Rf5 Rg1+ 4.Kh2 Kf2= ) 3...Rg1+ 4.Kh5 Kd4! 5.Rf5 Rg3!= ]

**2.Rf5 g4 3.fxcg4 Kxe4 4.Kg3**

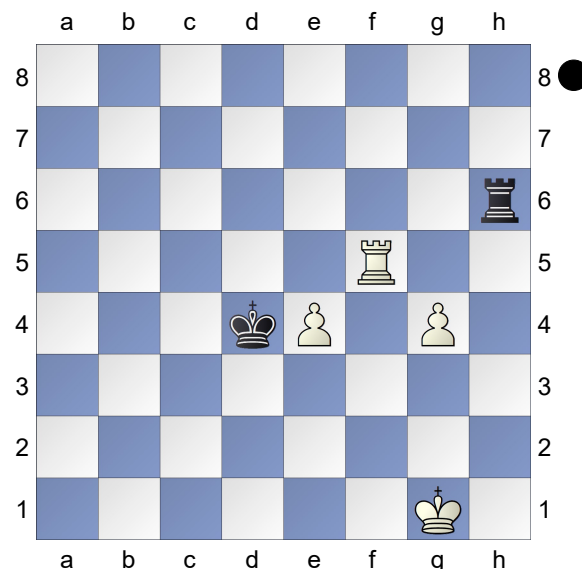
Nesta variante, as brancas acabam alcançando o cenário ideal do corte horizontal. **4...Ra8 5.Rb5 Rf8 6.g5 Rf5 7.Rb4+ Ke5 8.Kg4 Rf1 9.Kh5 Kf5 10.Rb5+ Ke6 11.Kh6 Ke7 12.g6 Rh1+ 13.Kg7 Re1 14.Kg8 Re2 15.g7 Re1 16.Rh5+-**

□ Exercício 2

■ Pretas Jogam

[WIM Alboreda Julia]

(Diagram)



Jogam as Pretas: É possível segurar e salvar esta posição? **1...Rg6!**

é a única forma de empatar a partida.

[ 1...Kxe4?? Entraria no corte horizontal. 2.Kg2 Rh8 3.Kg3 Rg8 4.Ra5+- ]

**2.g5**

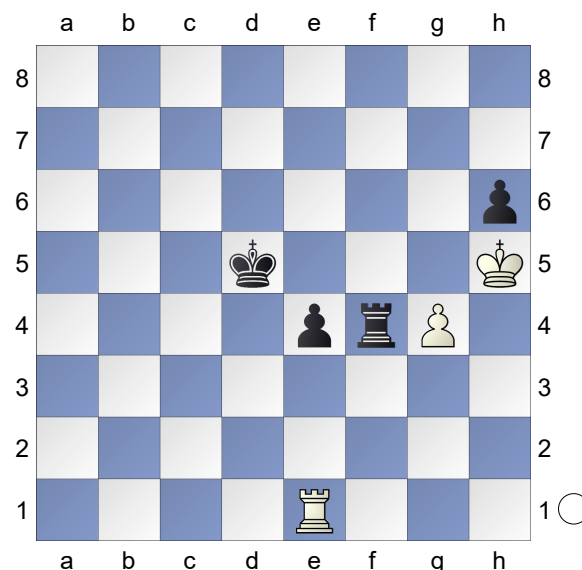
[ 2.Kf2 Rxcg4 3.Kf3 Rxe4= ]

**2...Kxe4 3.Ra5 Kf4=**

□ Exercício 3

■ Brancas Jogam

[WIM Alboreda Julia]



Jogam as Brancas: Escolha entre 66.g5 ou 66.Rh4. **1.g5!**

[ 1.Kh4?? Ke5 2.Kg3 Rf3+ 3.Kg2!  
Kf4 4.Rh1 e3 5.Rxh6 e2 6.Rf6+  
Ke5 7.Rxf3 e1Q 8.Rf5+  
criando uma fortaleza. ]

**1...hxg5 2.Kxg5 Rf3 3.Kg4 Kd4**

**4.Ra1!** indo para o lado longo.

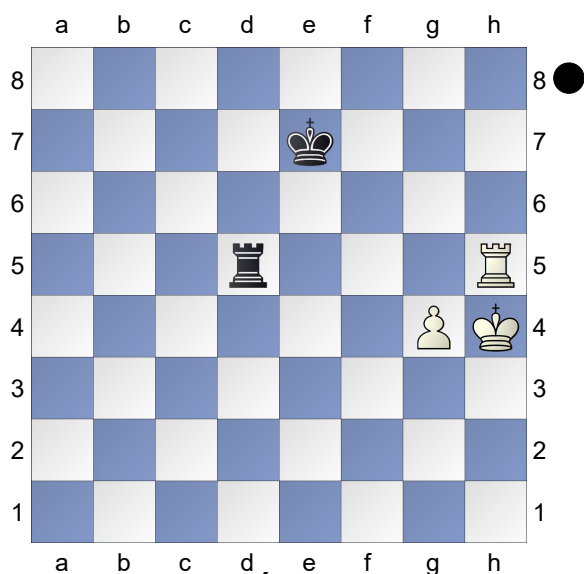
[ 4.Rd1+?! Rd3 5.Re1 Rd2 6.Kf4  
Rf2+ 7.Kg3 Rf8 8.Rd1+ Ke3  
9.Re1+ Kd4 10.Rd1+ Ke3 11.Re1+  
Kd2 12.Ra1= ]

**4...Rd3 5.Kf4!**

□ Exercício 4

■ Pretas Jogam

[WIM Alboredo Julia]



Jogam as Pretas: É possível segurar e salvar esta posição? **1...Rd8!**

preparando os xeques frontais.

[ 1...Rd1? 2.Rf5+- Ke6 3.Rf2 Rh1+  
4.Kg5 Rh8 5.Rf4 Rg8+ 6.Kh6! Ke5  
7.Ra4 Rh8+ 8.Kg7 Rb8 9.g5+- ]

**2.Rf5 Rh8+!**

[ 2...Ke6 também é possível 3.Rf4  
( 3.Kg5 Rg8+ 4.Kh5 Rh8+ 5.Kg5  
Rg8+= ) 3...Ke5! 4.Ra4 Kf6 ]

**3.Kg5 Rg8+ 4.Kf4 Rf8! 5.Rxf8 Kxf8**

**6.Kf5 Kf7 7.Kg5 Kg7=**