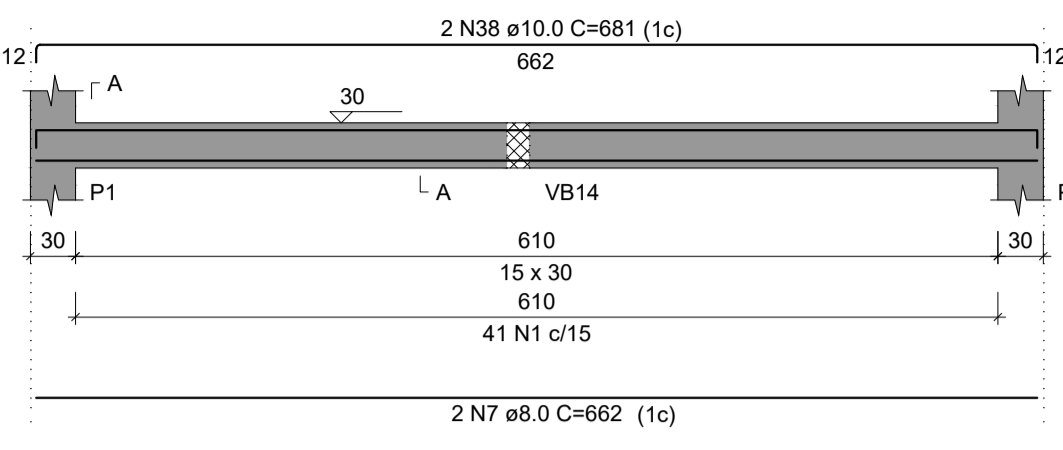
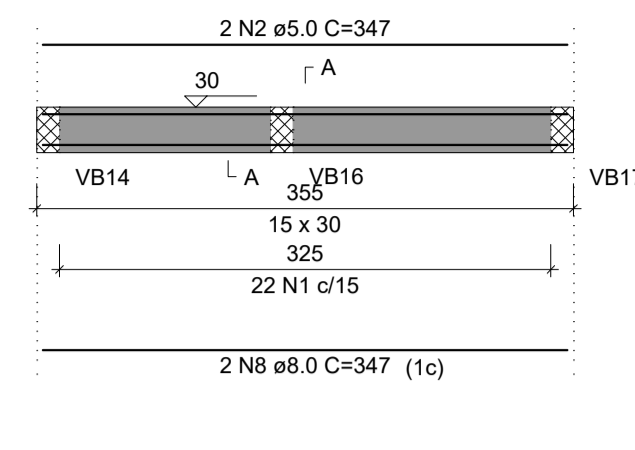


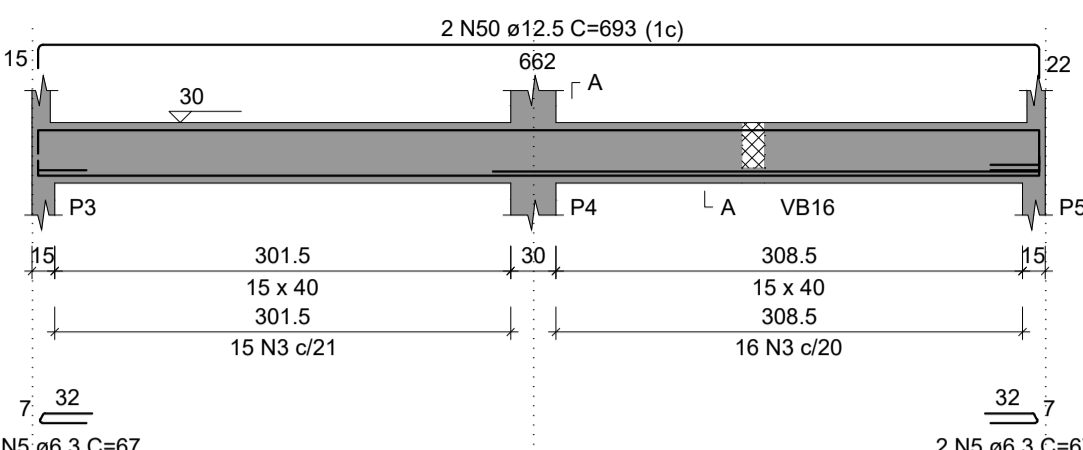
VB1
ESC 1:50



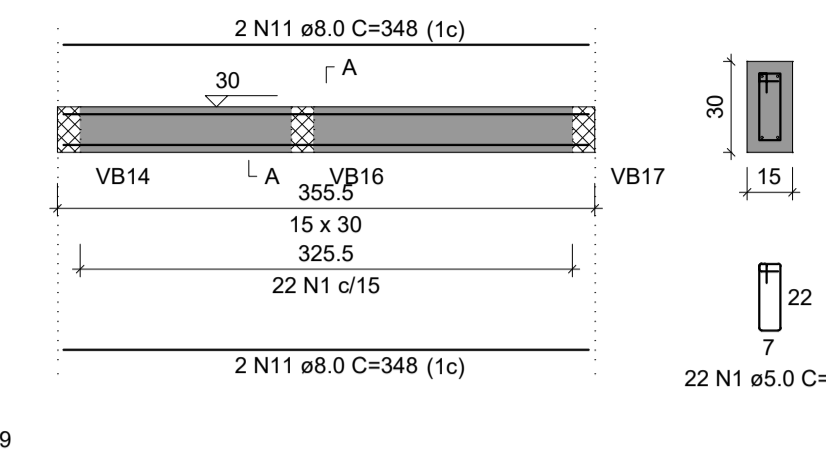
VB2
ESC 1:50



VB3
ESC 1:50



VB4
ESC 1:50



RELAÇÃO DO AÇO

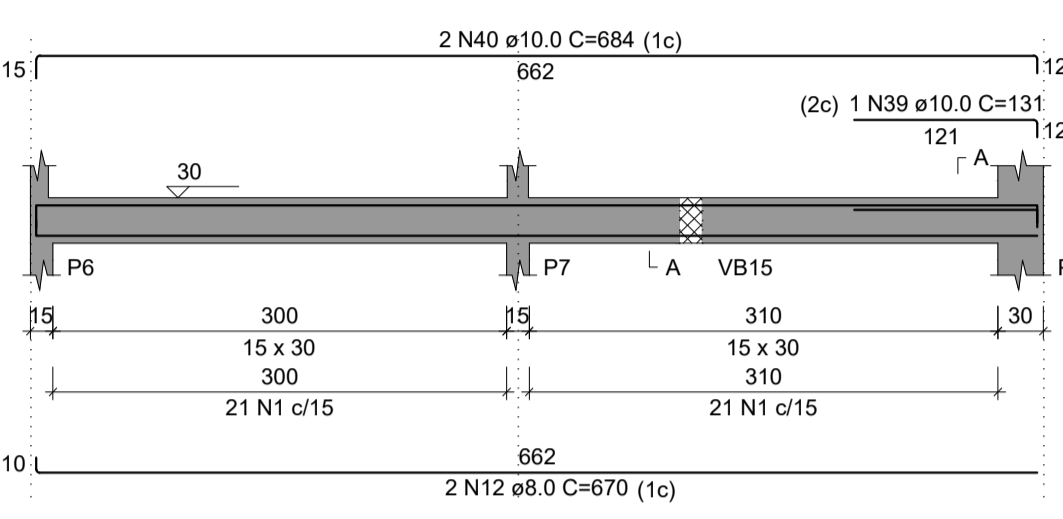
Table with columns: AÇO, N, DIAM (mm), QUANT, C.UNIT (cm), C.TOTAL (cm). Lists reinforcement for beams VB1-VB17.

RESUMO DO AÇO

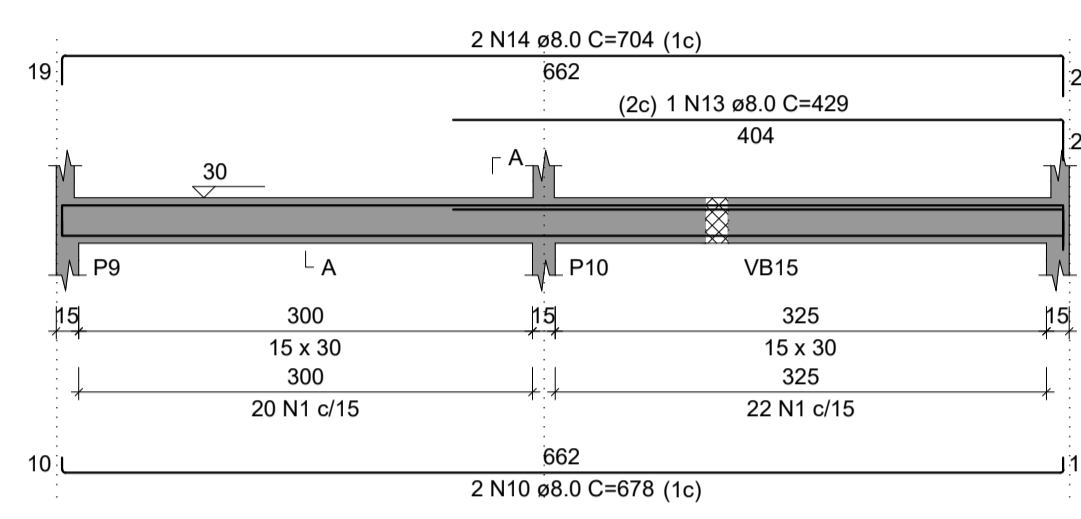
Summary table with columns: AÇO, DIAM (mm), C.TOTAL (m), PESO +10% (kg). Shows totals for CA50 and CA60.

Volume de concreto (C-30) = 5,21 m³
Área de forma = 86,50 m²

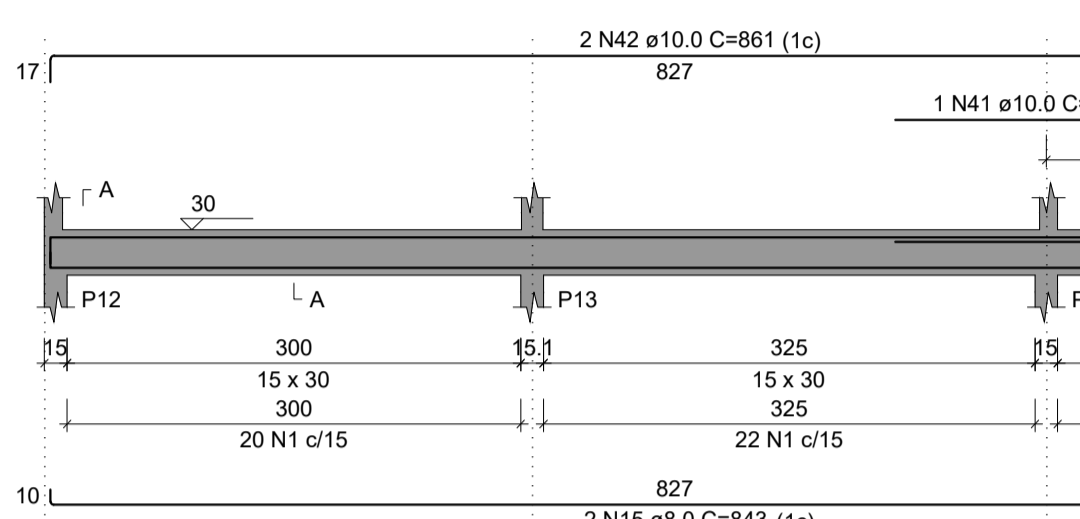
VB5
ESC 1:50



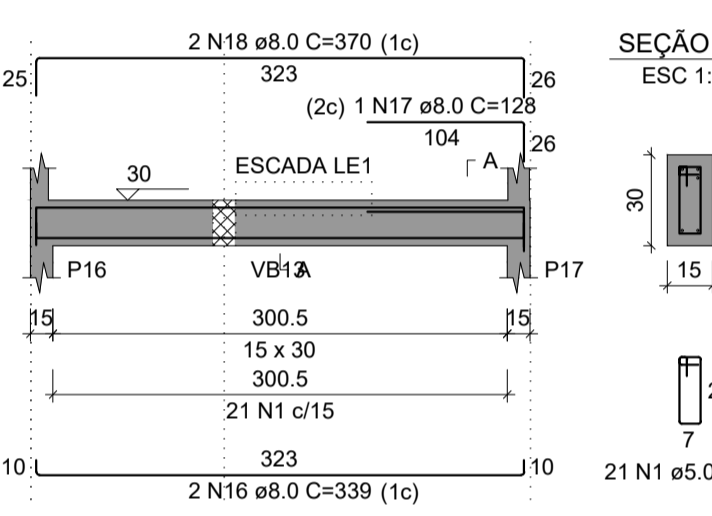
VB6
ESC 1:50



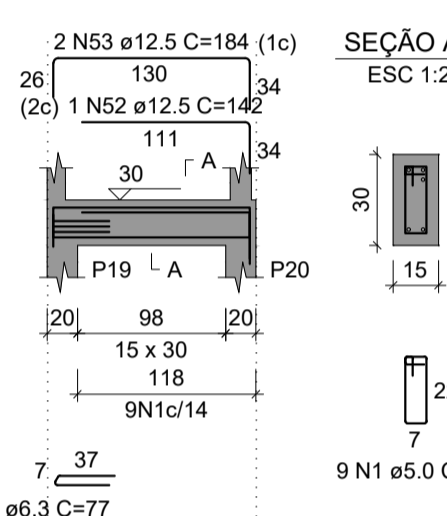
VB7
ESC 1:50



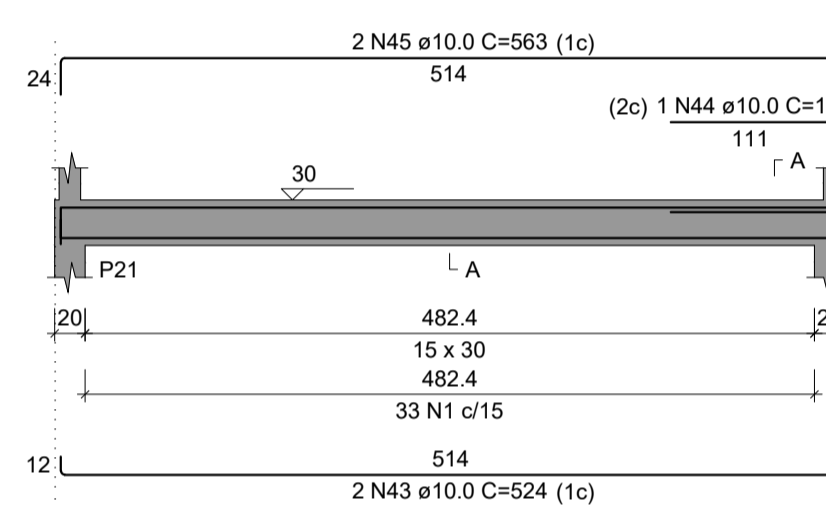
VB8
ESC 1:50



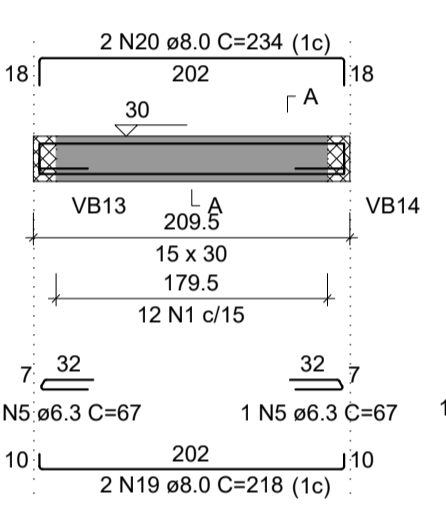
VB9
ESC 1:50



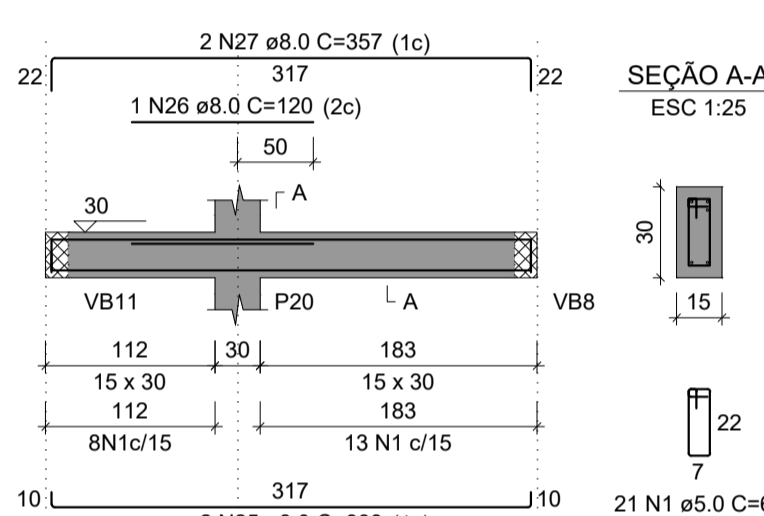
VB10
ESC 1:50



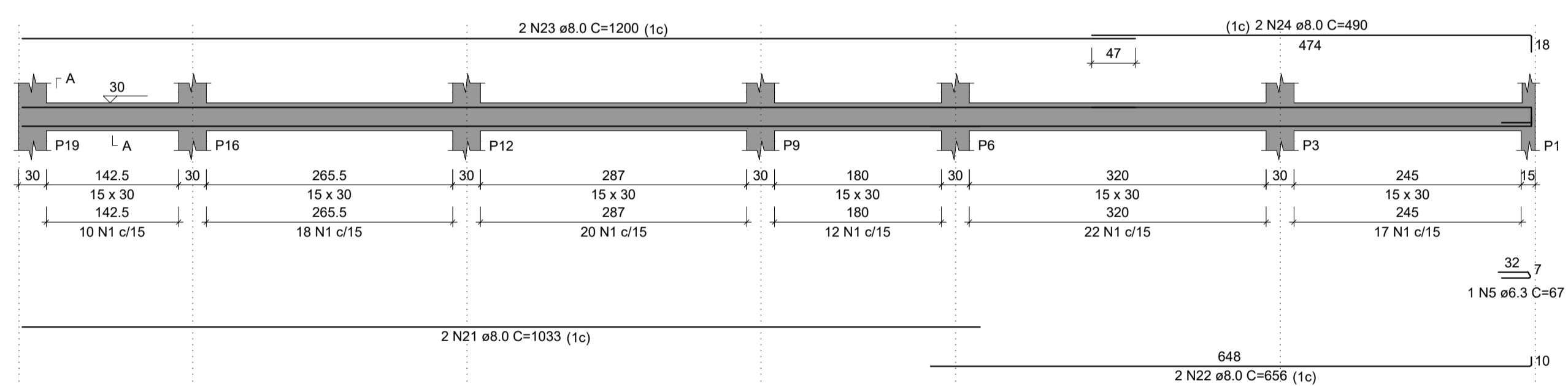
VB11
ESC 1:50



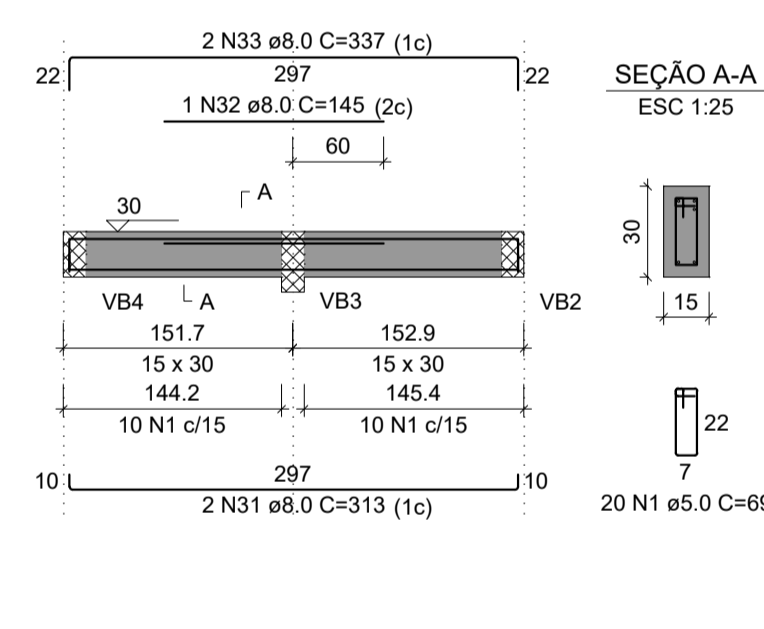
VB13
ESC 1:50



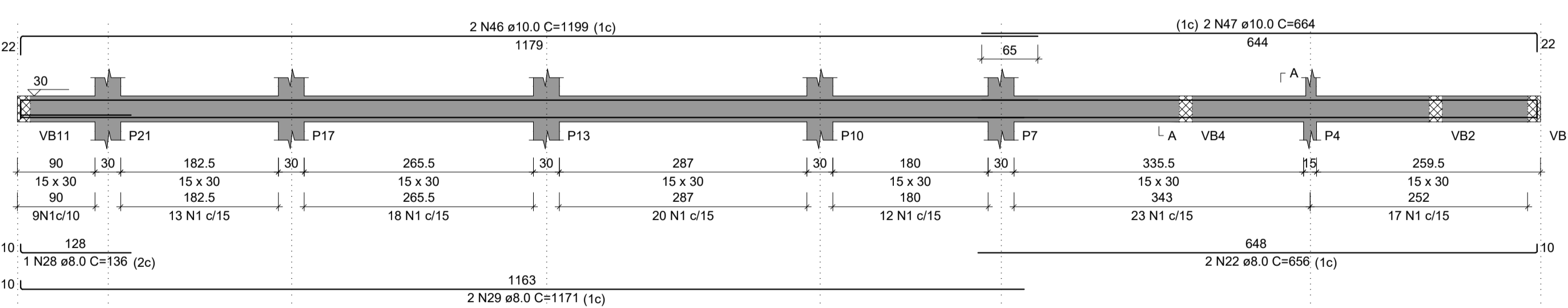
VB12
ESC 1:50



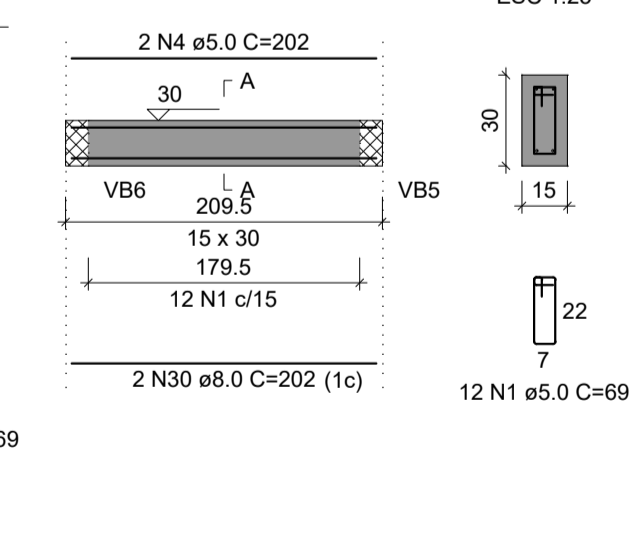
VB16
ESC 1:50



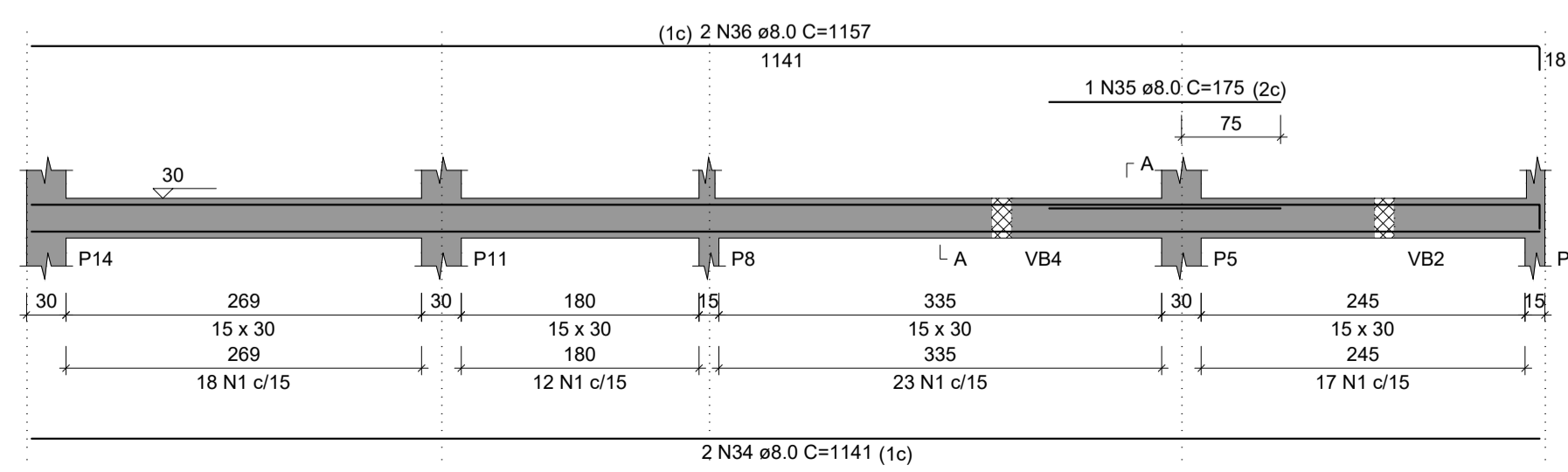
VB14
ESC 1:50



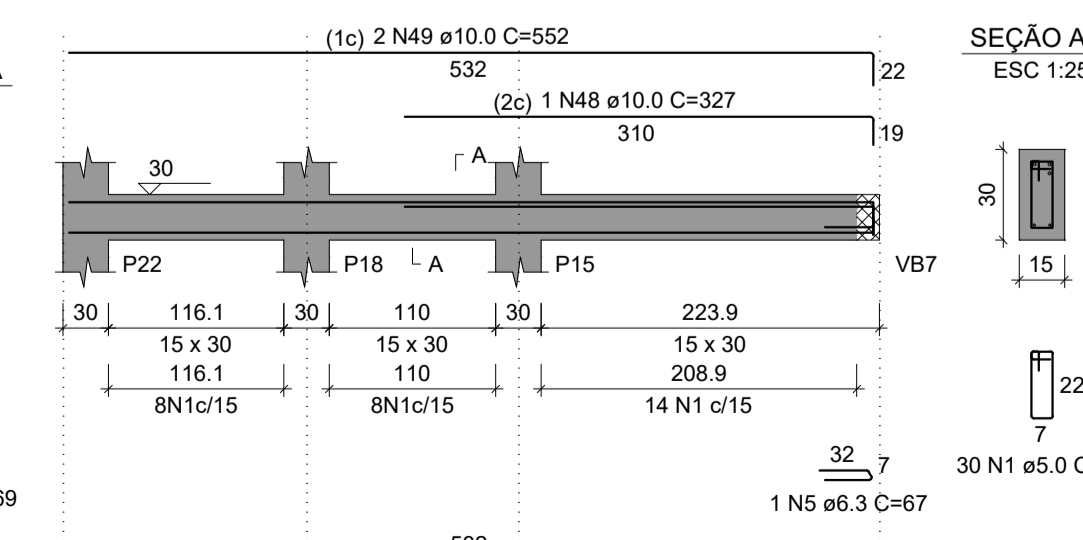
VB15
ESC 1:50



VB17
ESC 1:50



VB18
ESC 1:50



NOTAS GERAIS

- CLASSE DE AGRESSIVIDADE ADOTADA FOI (CAA-II), ASSIM OS COBRIMENTOS ADOTADOS DAS ARMADURAS FORAM:
- PILARES: 2,5cm
- VIGAS: 2,5cm
- LAJES: 2,5 cm
- BALDRAME: 4,0cm
- SAPATAS: 4,5cm
- CONCRETO ESTRUTURAL: Fck 30 MPa (300Kg/cm2), MODULO DE DEFORMAÇÃO: E u+2700 28GPa, SLUMP (ABATIMENTO DO TRONCO DE CONE) 10cm ± 2cm, DIÂMETRO MÁXIMO DO AGREGADO 19mm, FATOR ÁGUA/CEMENTO (a/c) < 0,50;
- CONCRETO MAGRO U+2265 10MPa;
- AÇOS CA50-A E CA60-B;
- NIVEIS REFERENTES A ARQUITETURA;
- DEVERÃO SER VERIFICADOS, ANTES DO CORTE E DOBRAMENTO DA ARMADURA, OS COMPRIMENTOS NECESSÁRIO PARA A MONTAGEM DA PEÇA ESTRUTURAL;
- DEVERÃO SER UTILIZADOS ESPAÇADORES PLÁSTICOS TIPO CIRCULAR PARA AS ARMADURAS VERTICAIS E ESPAÇADORES PLÁSTICOS TIPO PINO PARA AS ARMADURAS HORIZONTAIS PARA GARANTIR O COBRIMENTO ADEQUADO DAS PEÇAS;
- TODOS E QUAISQUER SISTEMA DE ESCORAMENTO PARA EXECUÇÃO DA OBRA, É DE INTEIRA RESPONSABILIDADE DO TÉCNICO EXECUTOR DA MESMA;
- AS ESPECIFICAÇÕES CONTIDAS NESTE PROJETO NÃO PODERÃO SER ALTERADAS SEM CONHECIMENTO E CONCORDÂNCIA DO PROJETISTA RESPONSÁVEL - SOB PENA DE MULTA

Table with columns: N°, Comentário, Data, Autor. Lists revision notes for the drawing.

Todos os direitos relativos a estes projetos/documentos são reservados, sendo terminantemente proibida a reprodução total ou parcial dos elementos neles contidos, assim como também proibida a sua utilização/aplicação, total ou parcial, por outra pessoa física ou jurídica diversa da contratante, bem como o seu uso para a execução de obra em lugar diverso do especificado em contrato. A violação dos direitos de Direitos Autorais, Leis nº 9.610/98 e nº 5.194/66, é crime previsto no Código Penal (Decreto Lei nº 2.848 de 07/12/1940).

Table with fields: CONTRATADA, PROJETISTA, PROPRIETÁRIO, RESP. TÉCNICO, OBRA, DISCIPLINA, ASSUNTO, DATA, ESCALA, DESENHO, FOLHA. Contains project information.

