

## Manta



Técnica:	Crochê
Marca:	Cisne
Tema:	Decoração

**Tamanho:** 125x125cm

**Material:**

**Cisne MultiArte** (nov. de 170m), 1 nov. de cada nas cores: 00330 (laranja), 01090 (azul), 00295 (amarelo), 00025 (rosa), 3 nov. na cor 00924 (verde), 5 nov. na cor 00387 (cru)

Ag. para crochê de alumínio anodizado **Corrente Milward** de 4mm

## Abreviaturas e pontos empregados:

Ag. – agulha, trab. – trabalhe, carr. – carreira, rep. – repita, v. – vezes, nov. – novelo, diag. – diagrama, corr. – correntinha, p.bx. – ponto baixíssimo, p.b. – ponto baixo, p.a. – ponto alto picô – 3 corr., 1 p.bx., laçando a 1ª corr, square de roseta – acompanhar o diag. 1 (1ª até a 3ª etapas), square – acompanhar o diag. 2, barrado – acompanhar o diag. 3.

## Execução:

- Square de roseta - use a ag. de crochê de 4mm e o fio Cisne MultiArte na cor azul e inicie fazendo o anel mágico, 1ª carr.: 1 corr., 16 p.b., 1 p.bx. para fechar a carr.. Da 2ª até a 8ª carr. continue seguindo o diag. 1 (1ª até a 3ª etapas) e a escala de cores para fazer a troca dos fio MultiArte.
- Square - use a ag. de crochê de 4mm e o fio Cisne MultiArte na cor laranja e inicie fazendo o anel mágico, 1ª carr.: 5 corr., \*3 p.a., 2 corr.\*, rep. de \*a\* por mais 2 (v.), 2 p.a., 1 p.bx. para fechar a carr.. Da 2ª até a 7ª carr. continue seguindo o diag. 2 e a escala de cores para fazer a troca dos fio MultiArte.
- Manta – para compor a manta serão necessários

15 squares de roseta (diag.1) e 10 squares (diag. 2) unidos entre si com p.bx. Observe o esquema. Após o termino desta etapa trab. ao redor da manta o barrado acompanhando o diag. 3 e os p. de rep. da 1ª até a 6ª carr. Faça a troca de cores conforme indicação do diag.. Trab. em carr. circulares e feche cada carr. com 1 p.bx.

## Diagrama 1 (Square de roseta)

- 1ª 2ª e 3ª carr.: MultiArte cor 1090 (azul);  
4ª e 8ª carr: MultiArte cor 924 (verde);  
5ª, 6ª e 7ª carr: MultiArte cor 387 (cru).
- 1ª, 2ª e 3ª carr: MultiArte cor 295 (amarelo);  
4ª e 8ª carr: MultiArte cor 924 (verde);  
5ª, 6ª e 7ª carr: MultiArte cor 387 (cru).
- 1ª, 2ª e 3ª carr: MultiArte cor 330 (laranja);  
4ª e 8ª carr: MultiArte cor 924 (verde);  
5ª, 6ª e 7ª carr: MultiArte cor 387 (cru).
- 1ª, 2ª e 3ª carr: MultiArte cor 25 (rosa);  
4ª e 8ª carr: MultiArte cor 924 (verde);  
5ª, 6ª e 7ª carr: MultiArte cor 387 (cru).
- 1ª, 2ª e 3ª carr: MultiArte cor 109 (roxo);  
4ª e 8ª carr: MultiArte cor 924 (verde);  
5ª, 6ª e 7ª carr: MultiArte cor 387 (cru).

## Escala de cores:

### Diagrama 2 (Square)

- 1ª carr: MultiArte cor 330 (laranja);  
2ª, 3ª, 4ª, 5ª e 6ª carr: MultiArte cor 387 (cru);  
7ª carr: MultiArte cor 924 (verde).
- 1ª carr: MultiArte cor 1090 (azul);  
2ª, 3ª, 4ª, 5ª e 6ª carr: MultiArte cor 387 (cru);  
7ª carr: MultiArte cor 924 (verde).
- 1ª carr: MultiArte cor 295 (amarelo);  
2ª, 3ª, 4ª, 5ª e 6ª carr: MultiArte cor 387 (cru);  
7ª carr: MultiArte cor 924 (verde).
- 1ª carr: MultiArte cor 109 (roxo);  
2ª, 3ª, 4ª, 5ª e 6ª carr: MultiArte cor 387 (cru);  
7ª carr: MultiArte cor 924 (verde).
- 1ª carr: MultiArte cor 25 (rosa);  
2ª, 3ª, 4ª, 5ª e 6ª carr: MultiArte cor 387 (cru);  
7ª carr: MultiArte cor 924 (verde).

Diagrama 3- Barrado

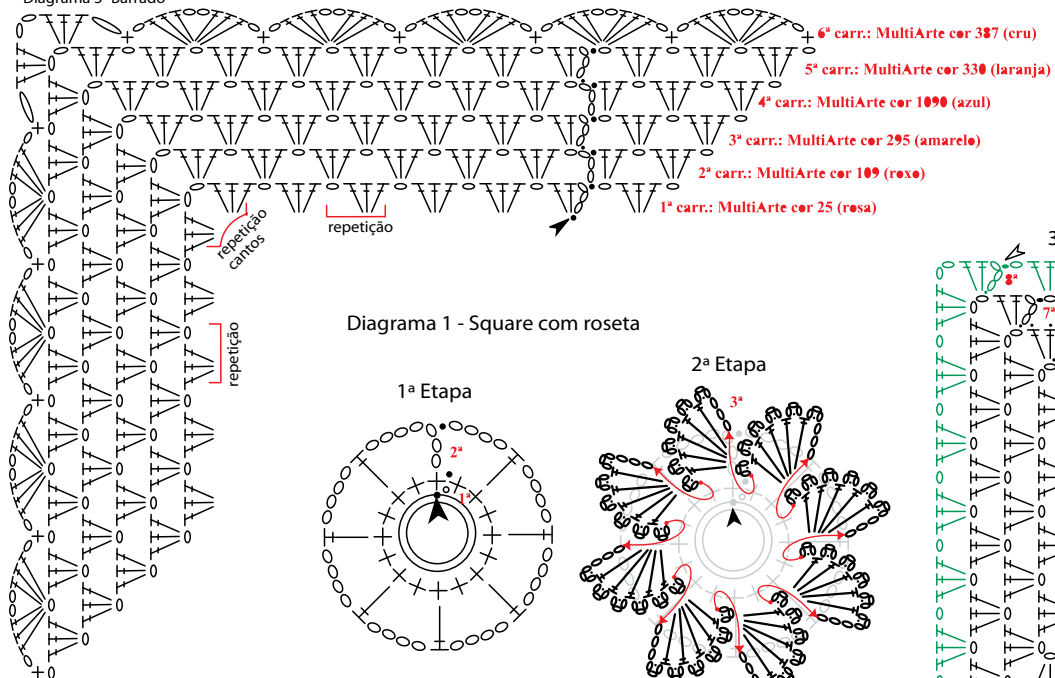
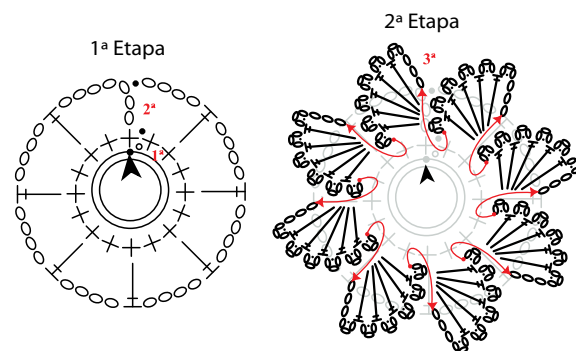


Diagrama 1 - Square com roseta



3ª Etapa

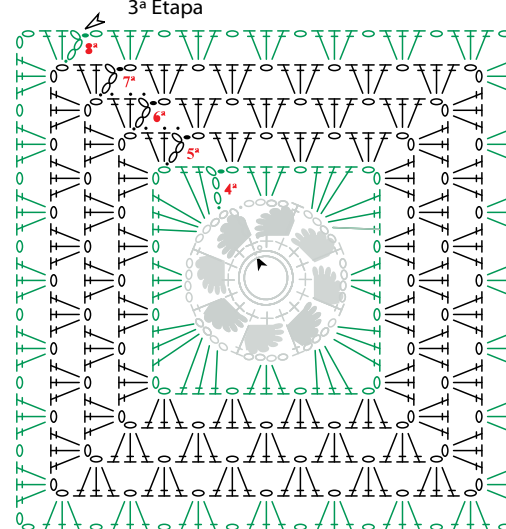
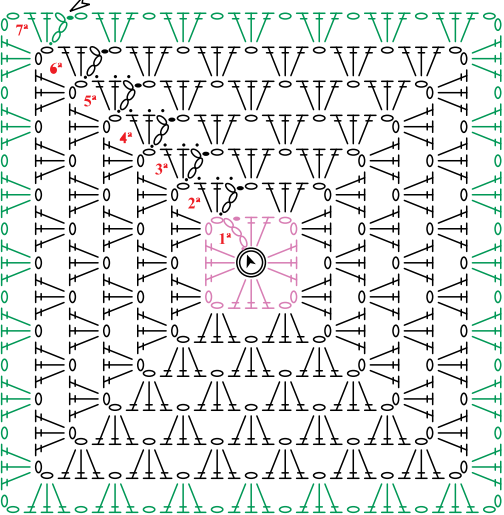


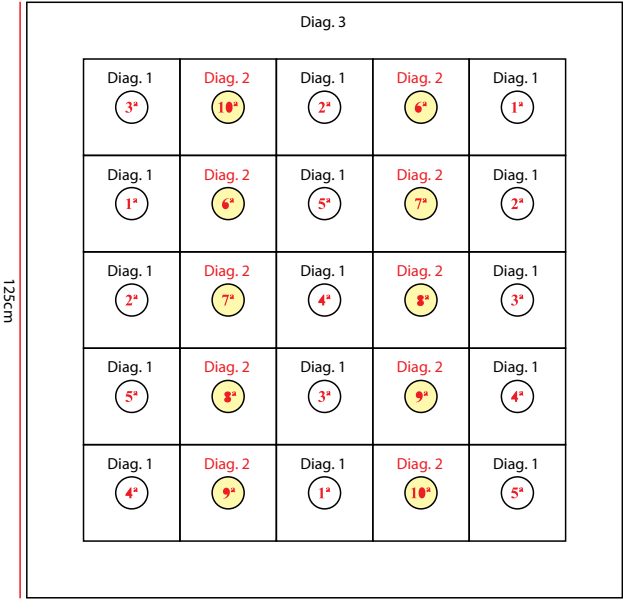
Diagrama 2 - Square



Legenda

- corr.
- p.bx.
- + p.b.
- ⊥ p.a.
- ⊙ picô
- ▲ início
- △ arremate

Diag. 3



125cm