

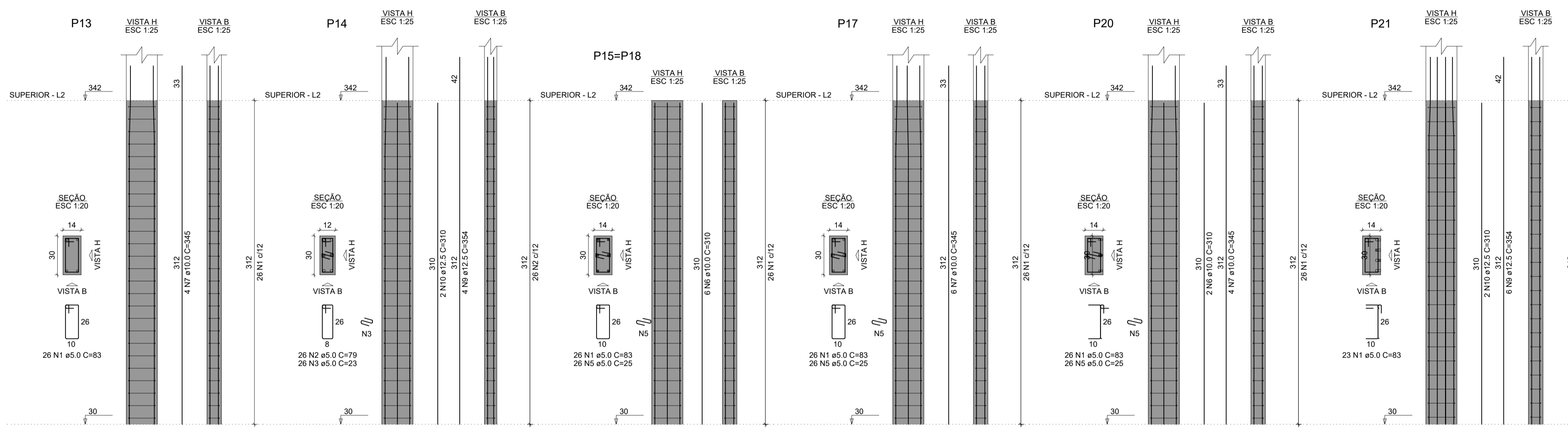
RELAÇÃO DO AÇO

ACO	N	DIAM (mm)	QUANT	C.UNIT (cm)	C.TOTAL (cm)
CA60	1	5.0	277	83	22991
	2	5.0	286	79	22594
	3	5.0	52	23	1196
	4	5.0	52	23	1196
CA50	5	5.0	104	25	2600
	6	10.0	26	310	8060
	7	10.0	54	345	18630
	8	12.5	12	83	996
	9	12.5	20	354	7080
	10	12.5	12	310	3720

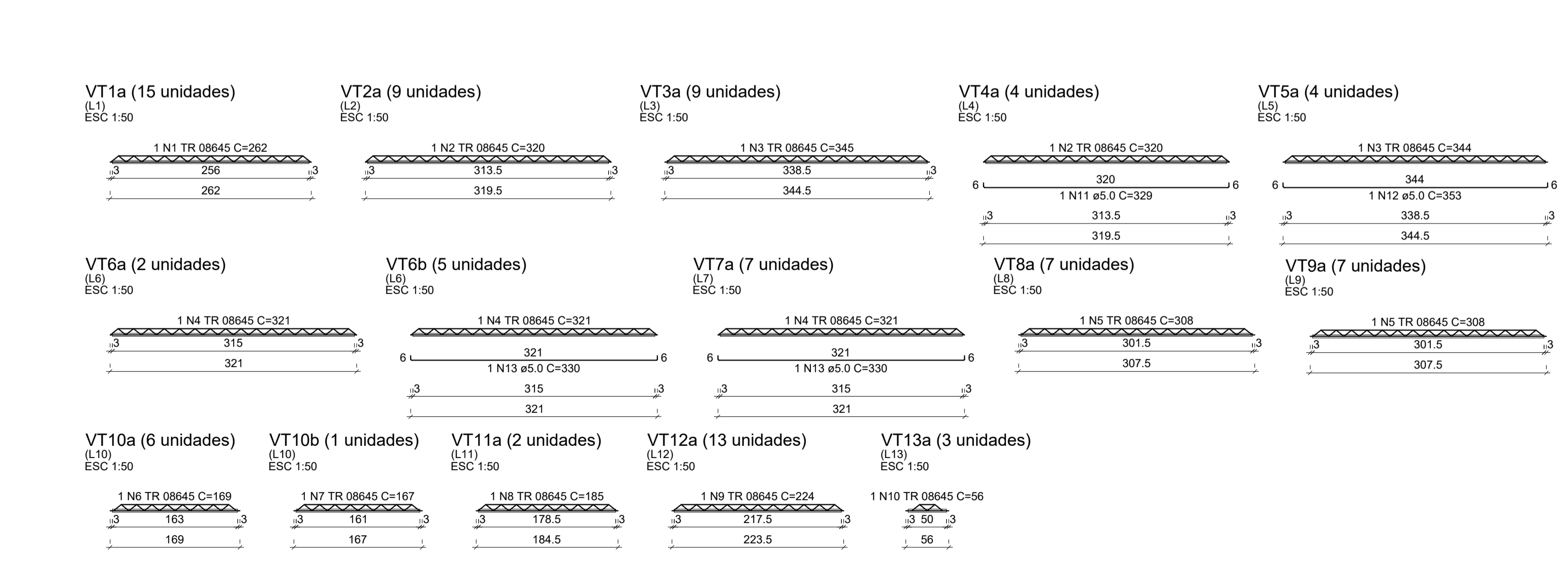
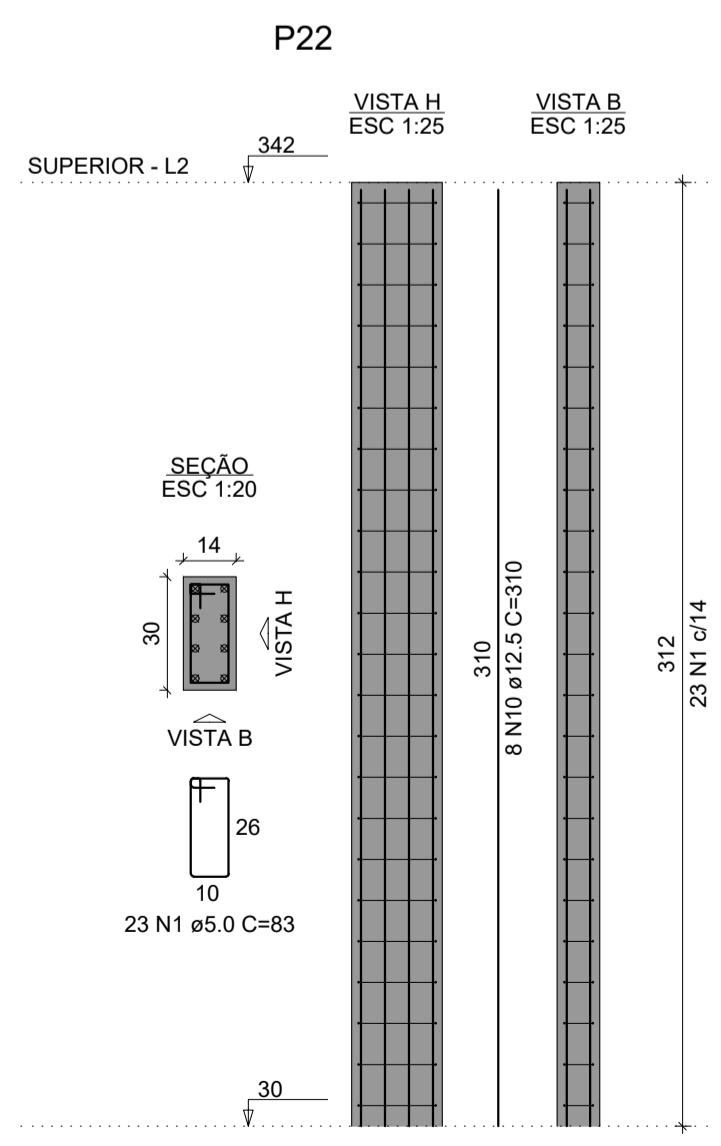
RESUMO DO AÇO

ACO	DIAM (mm)	C.TOTAL (m)	PESO + 10% (kg)
CA50	10.0	266.9	181
CA60	5.0	505.8	125
PESO TOTAL (kg)			306
CA50			306
CA60			85.8

Volume de concreto (C-30) = 2,68 m³
Área de forma = 59,03 m²



- NOTAS GERAIS
- CLASSE DE AGRESSIVIDADE ADOTADA FOI (CAA-II), ASSIM OS COBRIMENTOS ADOTADOS DAS ARMADURAS FORAM:
 - PILARES: 2,5cm
 - VIGAS: 2,5cm
 - LAJES: 2,5 cm
 - BALDRAME: 4,0cm
 - SAPATAS: 4,5cm
 - CONCRETO ESTRUTURAL: Fck 30 MPa (300Kg/cm²), MÓDULO DE DEFORMAÇÃO: E U+2700 28GPa, SLUMP (ABATIMENTO DO TRONCO DE CONE) 10cm ± 2cm, DIÂMETRO MÁXIMO DO AGREGADO 19mm, FATOR ÁGUA/CEMENTO (a/c) < 0,50;
 - CONCRETO MAGRO U-2265 10MPa;
 - AÇOS CA50-A E CA60-B;
 - NÍVEIS REFERENTES A ARQUITETURA;
 - DEVERÃO SER VERIFICADOS, ANTES DO CORTE E DOBRAMENTO DA ARMADURA, OS COMPRIMENTOS NECESSÁRIO PARA A MONTAGEM DA PEÇA ESTRUTURAL;
 - DEVERÃO SER UTILIZADOS ESPAÇADORES PLÁSTICOS TIPO CIRCULAR PARA AS ARMADURAS VERTICAIS E ESPAÇADORES PLÁSTICOS TIPO PINO PARA AS ARMADURAS HORIZONTAIS PARA GARANTIR O COBRIMENTO ADEQUADO DAS PEÇAS;
 - TODOS E QUAISQUER SISTEMA DE ESCORAMENTO PARA EXECUÇÃO DA OBRA, É DE INTEIRA RESPONSABILIDADE DO TÉCNICO EXECUTOR DA MESMA;
 - AS ESPECIFICAÇÕES CONTIDAS NESTE PROJETO NÃO PODERÃO SER ALTERADAS SEM CONHECIMENTO E CONCORDÂNCIA DO PROJETISTA RESPONSÁVEL - SOB PENA DE MULTA



RELAÇÃO DO AÇO

ACO	N	DIAM (mm)	QUANT	C.UNIT (cm)	C.TOTAL (cm)
CA60	1	5.0	15	262	3930
	2	5.0	13	320	4160
	3	5.0	13	345	4485
	4	5.0	14	321	4494
	5	5.0	14	308	4312
	6	10.0	6	169	1014
	7	10.0	1	167	167
	8	10.0	2	185	370
	9	10.0	13	224	2912
	10	12.5	3	56	168
	11	5.0	4	329	1316
	12	5.0	4	353	1412
	13	5.0	12	330	3960

RESUMO DO AÇO

ACO	DIAM (mm)	C.TOTAL (m)	PESO + 10% (kg)
CA60	5.0	66.9	11.3
TR 08645		260.1	235.2
PESO TOTAL (kg)			246.5
CA60			246.5

Volume de concreto (C-30) = 0,00 m³
Área de forma = 0,00 m²

Nº	Comentário	Data	Autor
0	Emissão inicial		
1	Inclusão da máscara de arq. e revisão da sobreposição dos textos	25/07	Vitor
2	Alteração de seção dos pilares, vigas e sapatas (com sapatas de divisa)	04/10	Vitor

Todos os direitos relativos a estes projetos/documentos são reservados, sendo terminantemente proibida a reprodução total ou parcial dos elementos neles contidos, assim como o seu uso para a execução de obra em lugar diverso do especificado em contrato. A violação dos direitos de Direitos Autorais, Leis nº 9.610/98 e nº 5.194/66, é crime previsto no Código Penal (Decreto Lei nº 2.848 de 07/12/1940).

CONTRATADA:

PROJETISTA: Vitor Alysson Menezes Pinto - CREA: 271906880-2

PROPRIETÁRIO: Jecivan Vilas Boas Araujo

RESP. TÉCNICO: Vitor Alysson Menezes Pinto - CREA: 271906880-2

OBRA: Residencial - Jecivan
Lote 01, Quadra 06, Conj. Residencial Sol e Pra - Barra dos Coqueiros/SE

DISCIPLINA: Projeto estrutural - Concreto Armado

ASSUNTO: Detalhamento de pilares e lajes do pav. superior nv. 342

DATA: <> ESCALA: <> DESENHO: VITOR MENEZES FOLHA: 6/11

