

O que são ZSpheres

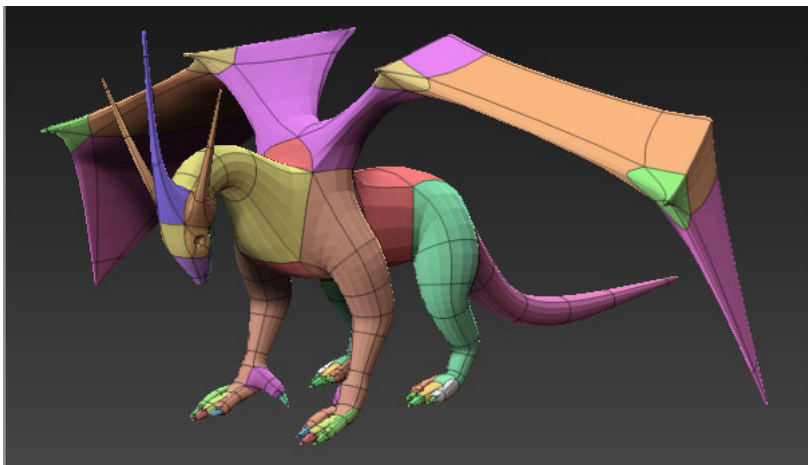
Quando estamos iniciando no ZBrush, nos acostumamos com o pensamento de esculpir as coisas.

Porém ele nos fornece alguns elementos que outros softwares não tem, como por exemplo as **ZSpheres**.

- ZSpheres é uma avançada ferramenta ZBrush que permite "esboçar" um modelo 3D (particularmente um orgânico) de forma rápida e fácil.



- Uma vez que o modelo foi formado usando ZSpheres, ele pode ser "skinned" (uma malha pode ser criada a partir dele) para esculpir ainda mais.



Não há nada como ZSpheres em outros programas 3D, e a única maneira de aprender seus truques e funções é através da experiência.

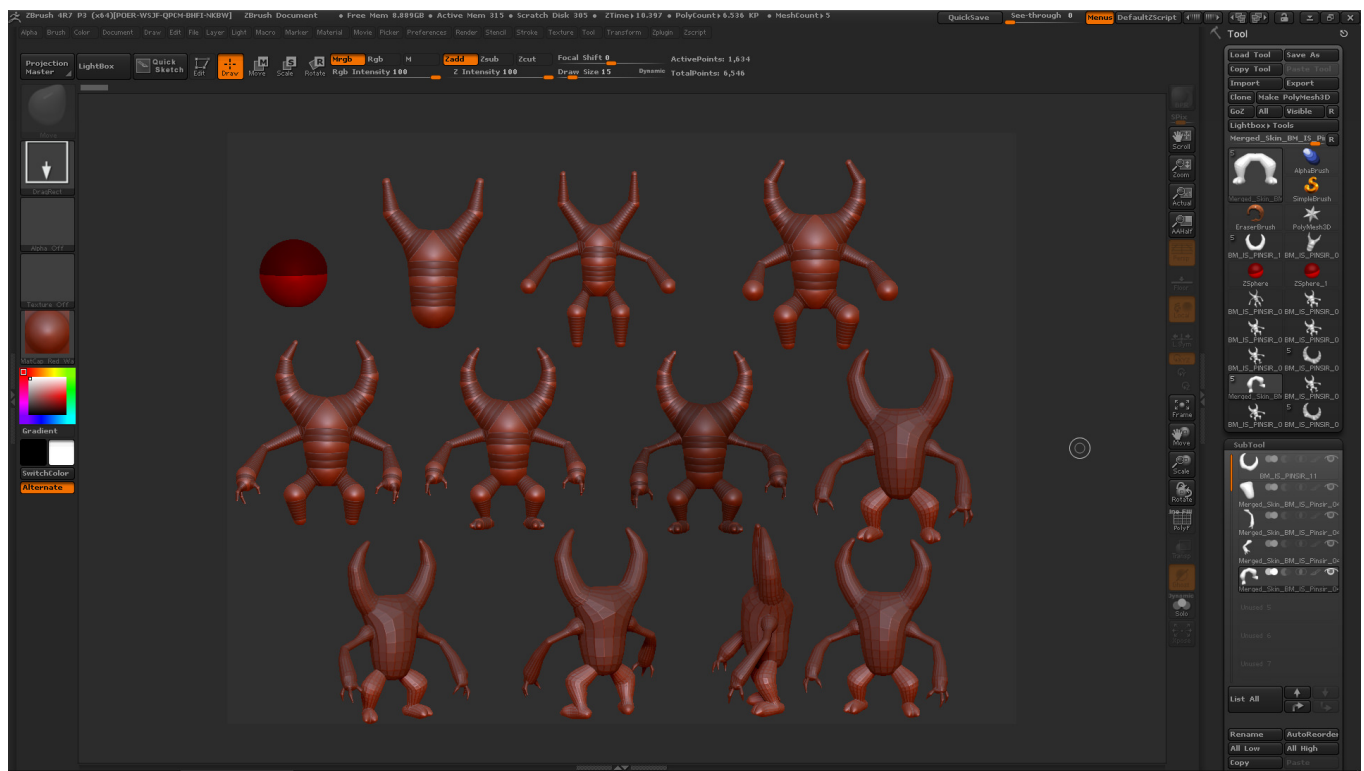


Em resumo as ZSpheres são nada menos nada mais que uma adaptação das base esqueléticas tradicionais para o digital.

BASE ESQUELETO PARA ESCULTURA TRADICIONAL



Nesse curso, nós iremos dar início a utilização das zspheres para servir como linha guia, ou seja **guideline** para nosso personagem!



Então vamos lá!!

Algumas informações baseadas do <http://docs.pixologic.com> (<http://docs.pixologic.com>)