

Módulo 12

Guarda-roupa masculino

Módulo 12 Tipos de corpos

Temos seguintes tipos de corpo masculino:

- retângulo
- triângulo
- trapézio
- oval (maçã)
- triângulo invertido

Quando olhamos para o corpo, temos que ver:

- o que precisamos corrigir
- o que precisamos enfatizar
- e vemos como podemos balancear o corpo

Módulo 12 Tipos de corpos

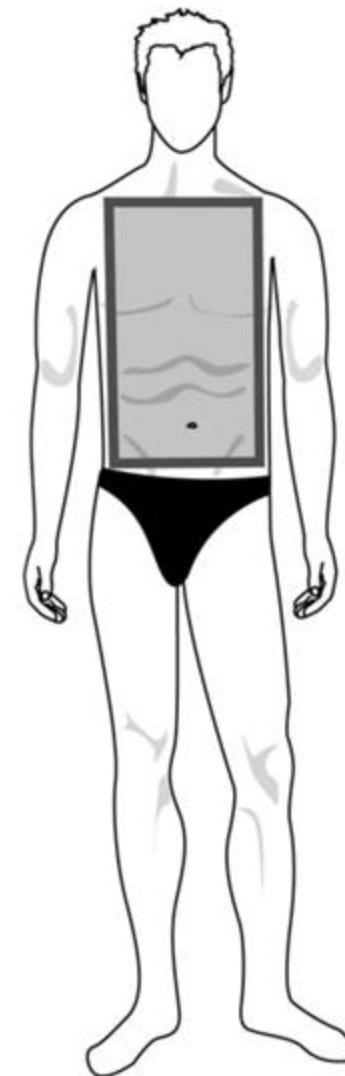
Retângulo

O tamanho do ombro e o tamanho da cintura/quadril é mais ou menos igual

Correções: se o cliente quiser, a gente pode visualmente aumentar o tamanho do ombro e se for o caso diminuir visualmente a barriga.

Normalmente no tipo de corpo retângulo o excesso de peso é distribuído pelo corpo inteiro, mas acaba acumulando um pouco mais na barriga, e os homens geralmente querem disfarçar isso. Para isso não usamos roupa justa, apertada, de tecidos finos, sintéticos, ou tecidos com brilho.

Usamos, ao invés disto, roupa estruturada, com silhueta mais reta ou até oversize. Por exemplo, a jaqueta não deve encostar na barriga, mas sim ficar um pouquinho maior, estruturada, assim a gente não trás atenção para a barriga.



Módulo 12 Tipos de corpos

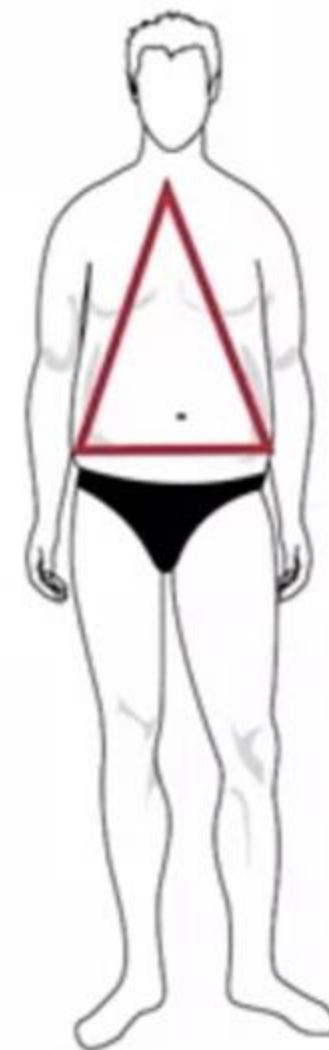
Triângulo

O ombro está um pouquinho caído e vemos mais volume no quadril e barriga. Então a proporção sempre vai ser maior no quadril e na barriga em relação ao ombro.

Correções: aumentamos visualmente o tamanho do ombro com roupa estruturada como jaquetas, pode ser com ombreira ou a costura do ombro mais estruturada, camisa reta ou oversize, para desenhar uma linha reta entre o corpo e os ombros, nada de silhueta justa

Para corrigir excesso de peso, se necessário: Sobre a calça, devemos dar preferência para silhueta mais reta, um pouquinho mais larga e não usar calça skinny (neste caso vai só mostrar o volume do quadril e da barriga) Para calça jeans é melhor escolher calça reta.

Lembramos que onde termina a peça de roupa a gente desenha uma linha horizontal. Então nesse caso, é melhor escolher uma jaqueta mais longa que termina abaixo do quadril. Se a altura da jaqueta terminar exatamente no quadril, visualmente vai aumentar muito mais o quadril



Módulo 12 Tipos de corpos

Trapézio

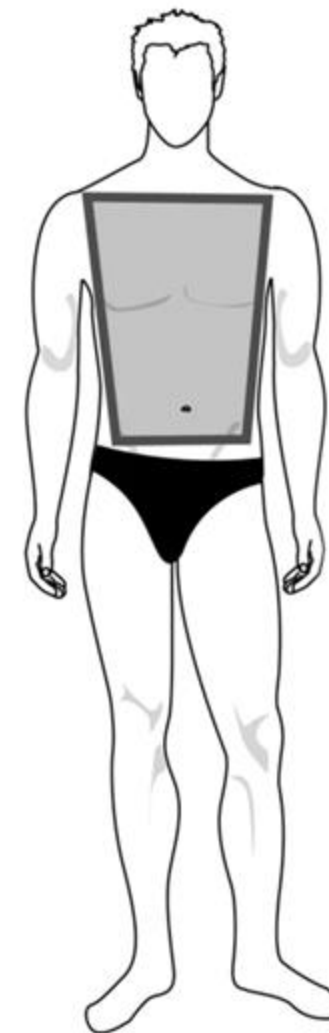
O tipo de corpo onde o ombro é maior em proporção ao quadril

Correções:

Excesso de peso, se tiver: Corrigimos do mesmo jeito que falamos antes.

Se o corpo tem muito músculo não é recomendado usar roupa muito justa, principalmente a calça. A calça jeans por exemplo skinny com elastano muito justa vai mostrar todo músculo e não fica bonito. Valoriza muito mais quando usar a calça com silhueta reta.

A Mesma coisa com jaquetas e camisas, se tiver muito músculo, é melhor evitar a silhueta muito justa. Caso contrário fica com aquela impressão que a roupa está pequena.



Módulo 12 Tipos de corpos

Oval

Para representantes desse tipo de corpo é característico que o centro do corpo seja mais largo que os ombros e o quadril

Correções:

- Barriga - aqui a mesma coisa, não usamos camisa acentuada, usar silhueta reta, roupa estruturada e balanceamos ombro e quadril, aumentando só um pouco o tamanho do ombro)
- Quadril (se tiver necessidade) - Sempre lembramos sobre o comprimento da jaqueta. Nesse caso é bom usar jaqueta que termina abaixo do quadril também.
- Jeans e calça na silhueta reta.



Módulo 12 Tipos de corpos

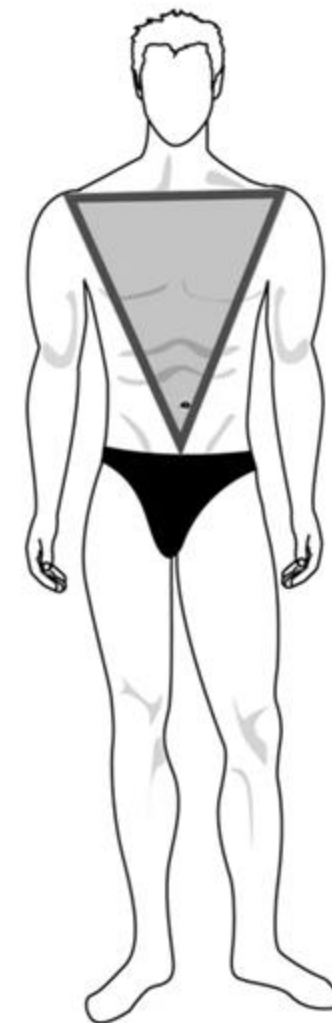
Triângulo invertido

Tal corpo é possuído principalmente por aqueles que praticam esportes. O peito e os ombros são muito mais largos do que a cintura e o quadril

Podemos corrigir:

Desproporção grande entre ombros e quadril. Por exemplo se o ombro está muito grande e musculoso e o quadril super fino. Quando é assim é bom corrigir para ficar melhor visualmente. Como a gente corrige: usando camisa reta por exemplo, a calça pouquinho mais larga, reta, com cinto mais largo, para dar mais volume no quadril.

Nesse caso pode usar jaqueta com o comprimento que termina na altura do quadril. Isso visualmente vai dar volume no quadril também.



Módulo 12 Estilos

Podemos classificar pelos seguintes estilos de personalidade masculinos:

- Clássico-romântico
- Clássico-minimalista
- Fashionista/ antenado
- Dramático
- Infantil /criativo

Clássico-romântico

Palavras chaves: leve, suave, romântico, entusiasmado, um pouco conservador, gosta de história, etc.

O clássico é tipicamente uma pessoa mais criativa, poética.

As cores: normalmente mais neutras, mais pastéis, raramente se vê muita cor ou muita estampa. Quando há estampa, é normalmente estampa listra, xadrez, poá

O estilo geral: normalmente usam várias camadas na produção, gostam de usar colete, podem usar terno de 3 peças, malha com cardigã, abotoaduras, sapato clássico, o lenço no bolso da jaqueta etc.

Marcas: Tom Ford, Ralph Lauren, Loro Piana

Módulo 12 Exemplos - Clássico-romântico



Módulo 12 Estilos

Clássico-minimalista

Se o clássico-romântico é aquele clássico mais conservador, o clássico minimalista já é o estilo mais moderno, mais despojado e casual.

Gostam de praticidade, conforto, minimalismo e simplicidade.

As cores: Normalmente as cores são mais neutras, raramente encontramos cores vibrantes. Tem o mínimo de estampa, e a estampa normalmente é clássica, como xadrez, listras, poa.

O estilo geral: simplicidade das formas, minimalismo, conforto, mistura de estilo casual e esporte com clássico, silhuetas retas, oversize.

Por exemplo, a silhueta da jaqueta do clássico romântico normalmente é mais reta até a cintura, já no caso do clássico minimalista usa bastante oversize, mais relaxado.

As marcas: Tom Ford, Ralph Lauren, Loro Piana, Cos, Uniqlo, Acne Studios, Massimo Dutti etc.

Módulo 12 Exemplos - Clássico-minimalista



Módulo 12 Estilos

Dramático

Palavras-chaves: dramático, sensualidade, sério, nitidez, audácia, pode ter indelicadeza, mas também profundidade.

Tecidos: normalmente muito couro, denim, vinil.

Cores mais escuras, bastante cor preta.

Mínimo de estampa (algumas estampas abstratas, xadrez, escritos) Jeans, tecido rasgado.

Estilo geral: Muita textura diferente de uma cor só (por exemplo malha preta jaqueta de couro preta denim preto etc)

Silhuetas retas, relaxadas. Muito couro, roupa rasgada, sensualidade na roupa, recortes etc.

As marcas: YSL, Gucci, Givenchy, All Saints, Tom Ford

Módulo 12 Ejemplos - Dramático



Módulo 12 Estilos

Fashionista (antenado)

Palavras-chaves: leve, jogo, experimento, humor, sensualidade, zoeira, relaxante...

As cores: mais vibrantes, mistura de cores

Várias estampas: abstratos, alguns escritos, logos, geométricos, rasgos na roupa

Estilo geral: Muito oversize, mistura de cores, estampas, gosta de brincar e experimentar com roupa, mistura de estilos.

As marcas: Adidas, Gucci, Balenciaga, Nike, Vetements, Yeezy etc.

Módulo 12 Ejemplos - Fashionista (antenido)



Módulo 12 Estilos

Infantil / criativo:

Gosta de brincar com moda, com estilo, com roupa, não leva uma moda e estilo tão à sério, como uma criança que tem mais liberdade.

Palavras chaves: criança, jogo, humor, criatividade, auto expressão, indiferença, diversão, etc

As cores: marcantes, vibrantes, muita cor.

Muita estampa: abstrata, estampa de desenho, mistura de estampas, estampa clássica mas em cores vibrantes, por exemplo.

Estilo geral: Silhuetas oversize, várias camadas de roupa, rasgos e recortes, mistura de estampas e cores.

Aquela criança adulta:) ...onde esse estilo se encontra muito também.

As Marcas: Gucci, Moschino, Balenciaga, Vetements, Prada etc.

Módulo 12 Exemplos - Infantil / criativo:



Módulo 12 Estilos

Marcas masculinas:

Tom Ford, Massimo Dutti, Cos, Marni, Ralph Lauren, Lanvin, Uniqlo, Acne Studios, Berluti, Boggi Milano, Prada, Marsell, Fendi, Balenciaga, Brioni, Brookfield, Reserva, Crawford, Zara, H&M etc.

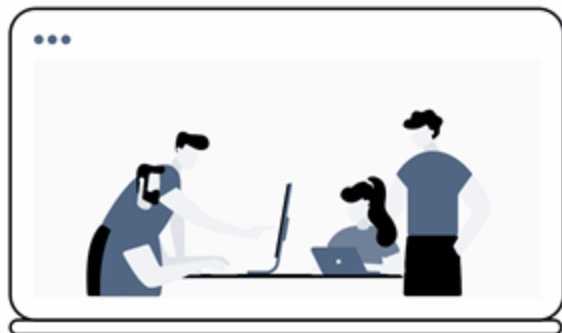
Sites:

- www.mrporter.com
- www.farfetch.com
- www.matchesfashion.com

Fashion week:

- A feira Pitti Uomo acontece semestralmente em Florença, Itália
- Ready to wear Paris, London

Tarefa



Coloque o aprendizado em prática

**Atividades para praticar no ritmo
mais apropriado para você**

Módulo 15 Dicas de Cabelo

Entre em um site de ecommerce e crie 5 looks masculinos baseado no estilo de personalidade, 1 para cada:

- Clássico-romântico
 - Clássico-minimalista
 - Fashionista antenado
 - Dramático
 - Infantil
-