

DESENHO

BÁSICO AO AVANÇADO

Exercício: Módulo 3 - Perspectiva

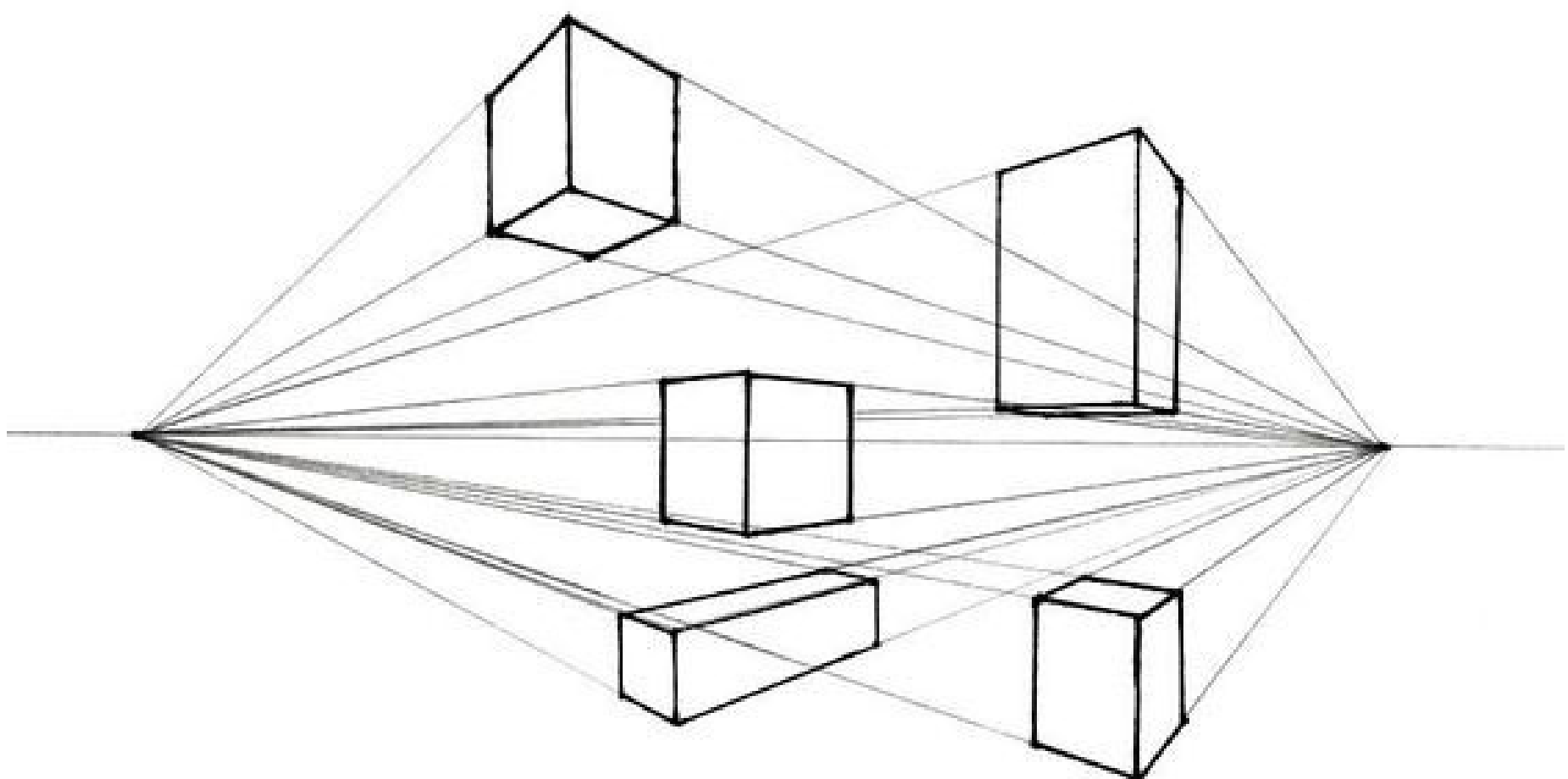


PDF de Exercícios

*O conteúdo deste livro não pode ser reproduzido sem a expressa autorização do autor.

Orgulhosamente
apresentado por:

 **COMUNIDADE**
DA ARTE





PERSPECTIVA BÁSICA

. Recurso de expressão que ajuda a criar uma ilusão de profundidade e espaço tridimensional no papel ou na tela.

°NÍVEL DO OLHO:

Altura no qual seus olhos observam o objeto.

°HORIZONTE:

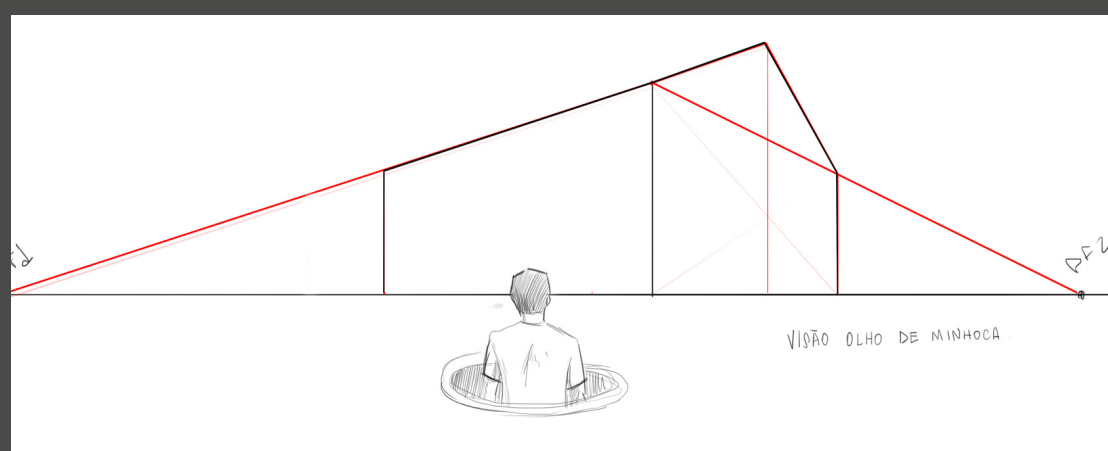
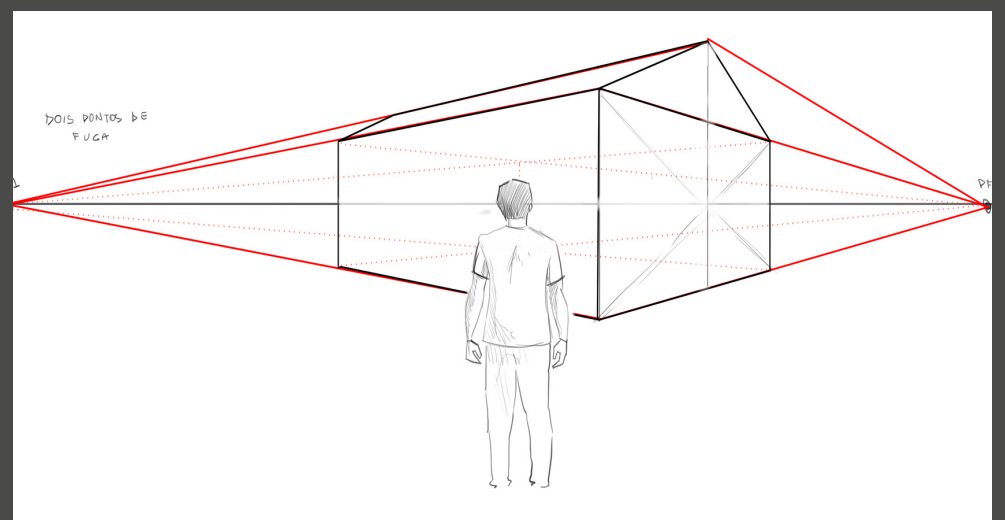
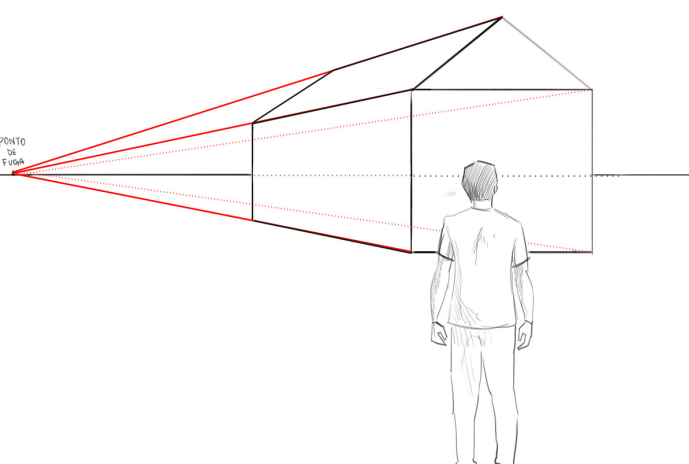
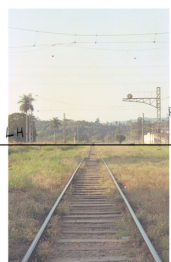
Linha onde o céu e a terra parecem se encontrar, esta no mesmo nível do olho.

°LINHAS CONVERGENTES:

Descrevem o efeito da perspectiva sobre linhas paralelas as quais se unem a medida que se aproximam da linha do horizonte.

°PONTO DE FUGA:

Ponto imaginário do horizonte para onde as linhas paralelas parecem convergir quando vistas de perspectivas.



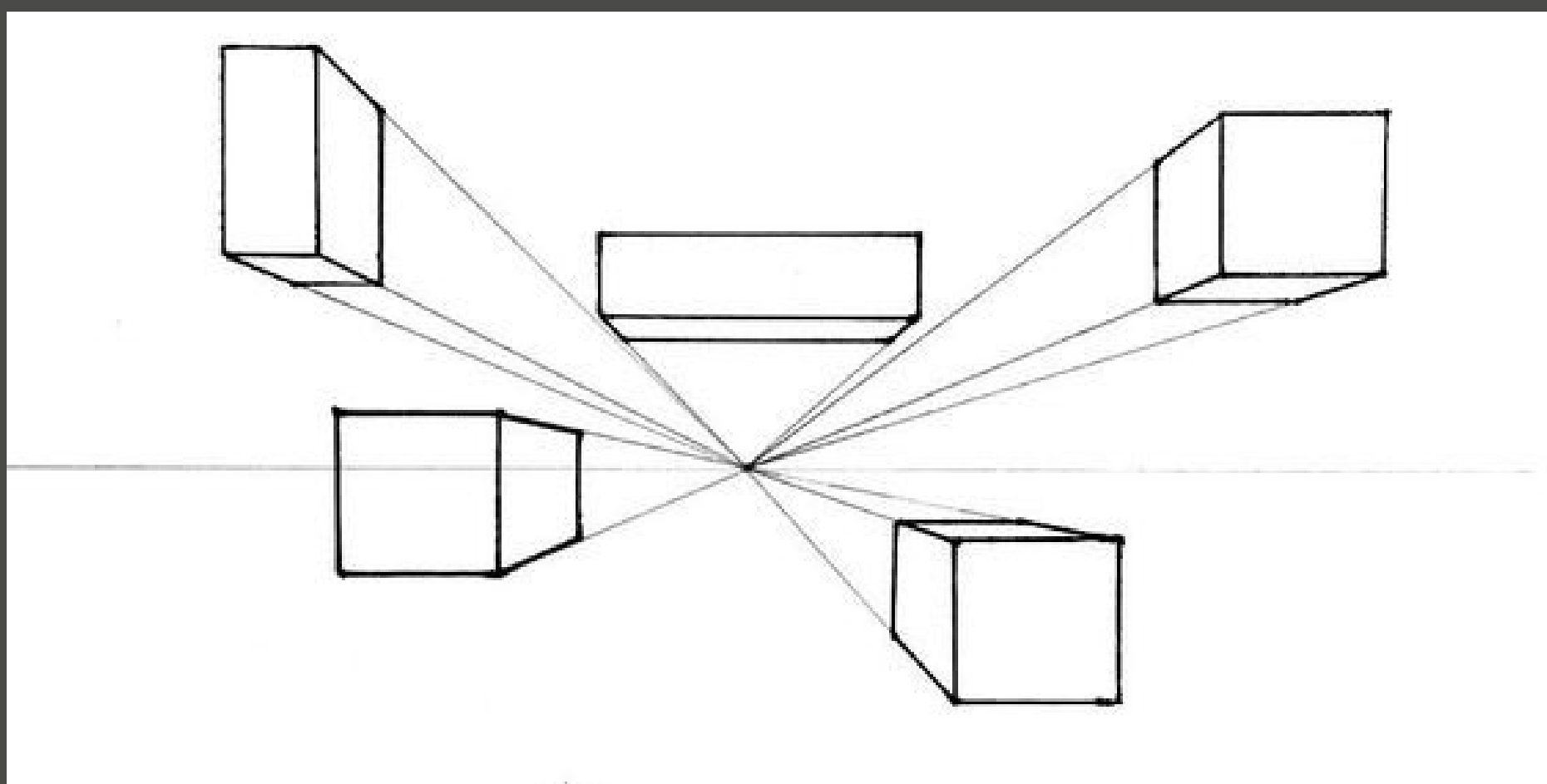


EXERCÍCIO - 1

Treino com Ponto de Fuga

O ponto de fuga em desenho, também conhecido como fuga, é um elemento crucial no plano de visão. Ele representa a aparente interseção de duas ou mais linhas paralelas quando observadas por um observador em um determinado momento.

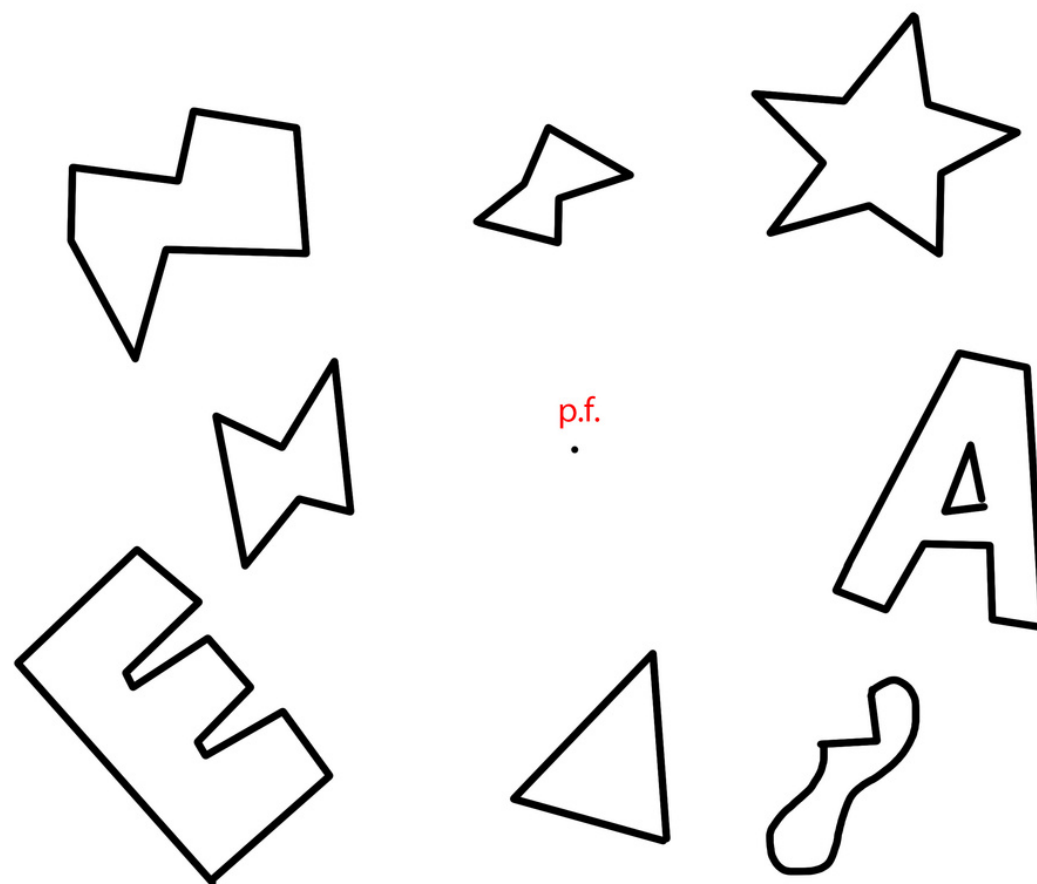
Esse ponto desempenha um papel fundamental na criação de ilusões de profundidade e perspectiva, sendo essencial para transmitir realismo e tridimensionalidade em desenhos. Em resumo, o ponto de fuga é a chave para a convergência visual que torna as representações visuais mais fiéis à percepção humana.



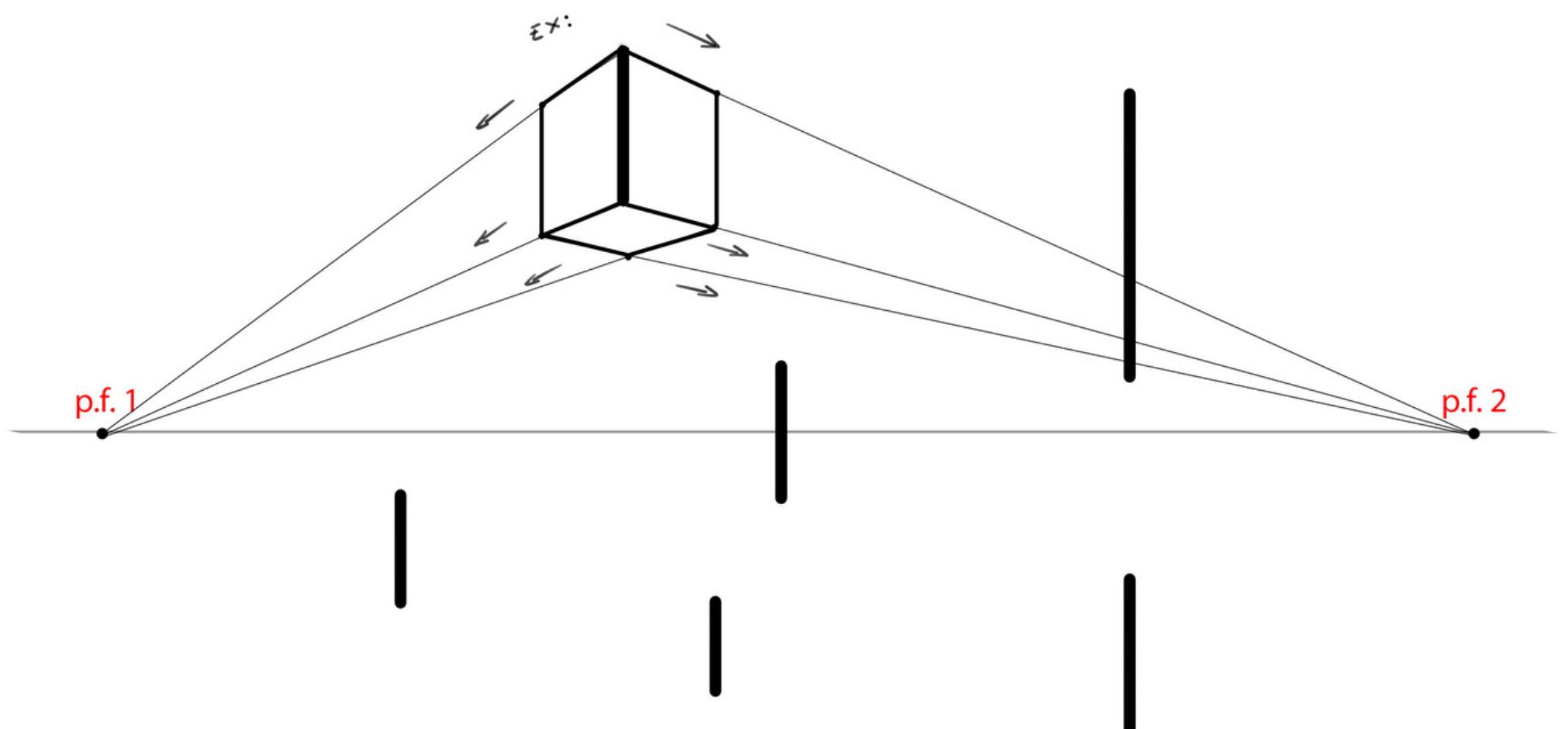
TREINO DE PONTO DE FUGA

Ligue as formas usando perspectiva

1 ponto de fuga

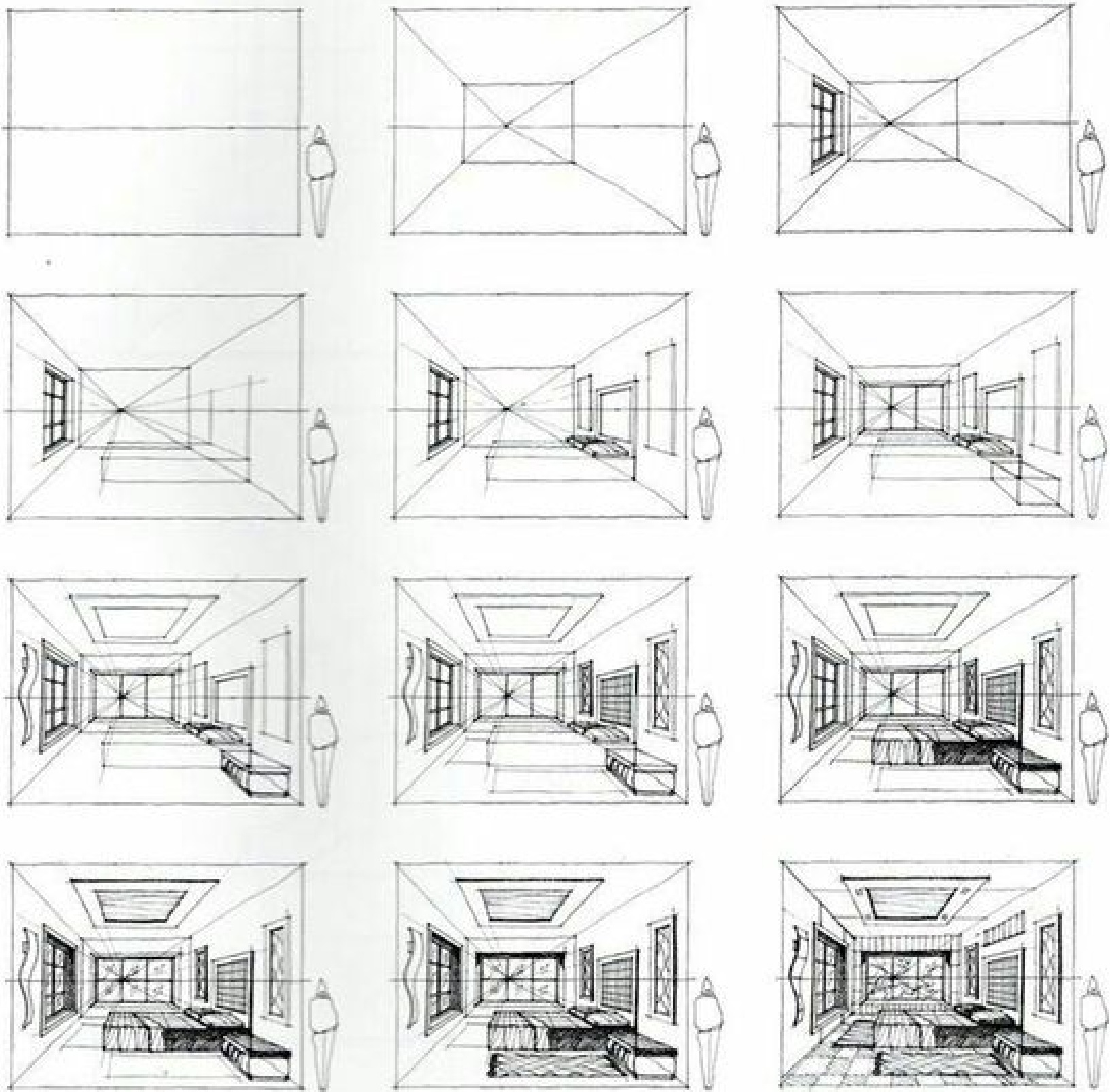


2 pontos de fuga

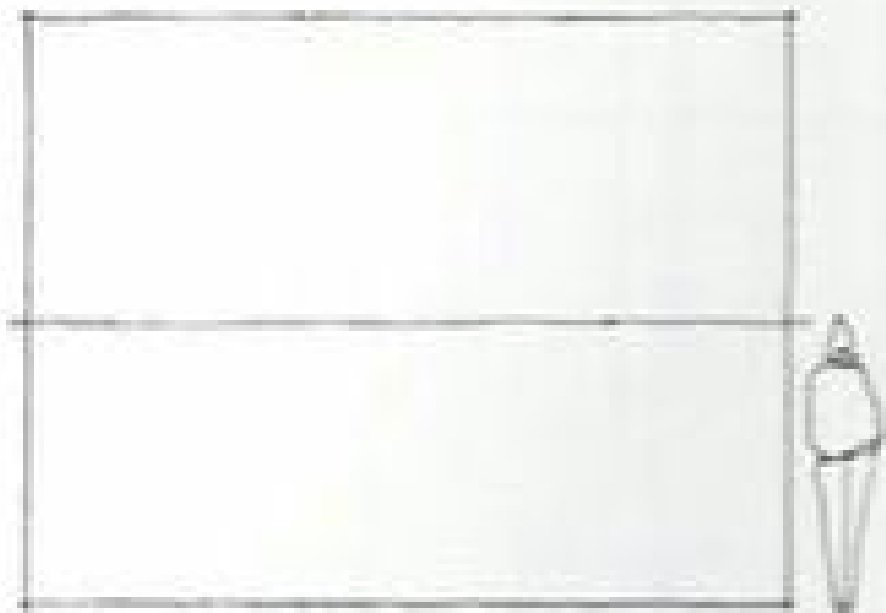


CONSTRUA A IMAGEM USANDO PONTO DE FUGA

• Interior 2 (Bedroom)



SUA VEZ



Onde está o ponto de fuga dessas imagens?

