



Vestido Queen

### DESCRIÇÃO

5 novelos de Queen 5 cor 3402 (vermelho círculo);  
Aguilha para crochê Círculo nº 1,75mm.  
Zipper – 1 zipper vermelho, com 30 cm de comprimento.  
Tecido – para forrar a saia  
Tamanho: 38/40

## EXECUÇÃO

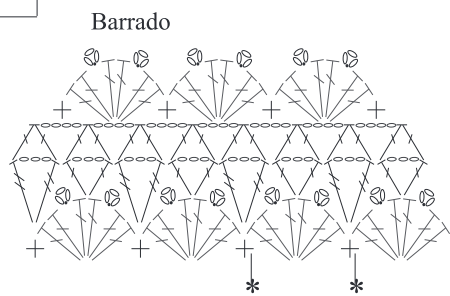
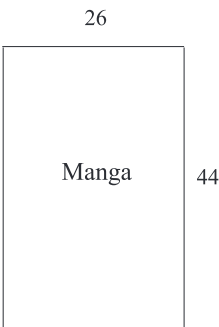
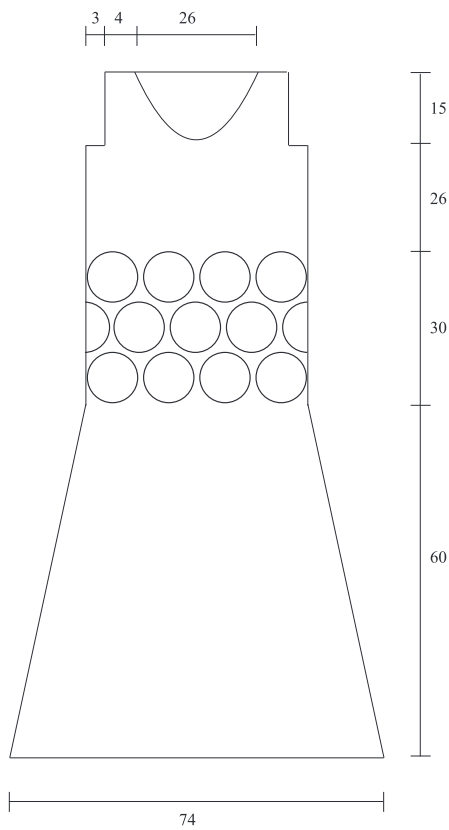
Pontos utilizados

Correntinha (corr.). Ponto baixíssimo (p. bxmo.): Introduza a ag., laç., puxe o p. e passe diretamente no p. da ag.. Ponto baixo (p. b.): introduza a ag. laç., puxe o p. e com outra laç., rem. todos os p.. Ponto alto (p. a.): laç., introduza a ag., laç., puxe o p. laç., rem., 2 p. e com outra laç., rem. todos os p.. Ponto alto duplo (p. a. duplo): 2 laç., introduza a ag., \* laç., puxe o p. laç., rem., 2 p.\* (2 v.) e com outra laç., rem. todos os p.. Ponto alto em relevo direito (p. a. em relevo): laç., introduza a ag., horizontalmente por trás do p. a. da carr. anterior, laç., puxe o p. laç., rem., 2 p. e com outra laç., rem. todos os p.. Ponto alto em relevo avesso (p. a. em relevo): laç., introduza a ag., horizontalmente pela frente do p. a. da carr. anterior, laç., puxe o p. laç., rem., 2 p. e com outra laç., rem. todos os p.. Ponto fantasia 1, 2 e 3: siga o gráfico correspondente. Barrado: siga o gráfico. Motivo: siga o gráfico.

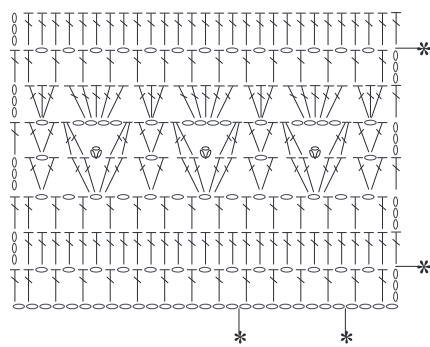
Amostra – Um quadrado de 10 cm em p. fantasia nº 2 seguindo o gráfico com a ag. nº 1,50mm = 30 p. x 14 carr.

Execução – Frente e Costas – São trabalhadas juntas. Comece pelos motivos. Faça uma corr. de 12 p. feche em círculo e trabalhe o motivo seguindo o gráfico. Terminado o gráfico rem.. Faça 24 motivos iguais, unindo-os entre si e em círculo, durante a última carr. seguindo o molde. Blusa – Trabalhe em carr. de ida e volta e em p. fantasia nº 2 seguindo o gráfico correspondente, em um dos lados dos motivos. Repita de \* a \* no sentido dos p. (14 v.) mais as bordas. Comece o p. fantasia na indicação do gráfico. A 16 cm do início do p. fantasia para a frente, trabalhe em p. fantasia nº 3 seguindo o gráfico, trabalhe o gráfico espelhado a partir da indicação do meio do decote. Continue no restante dos p. em p. fantasia nº 2. A 26 cm do início do p. fantasia, faça as cava seguindo a indicação do ponto fantasia nº 3, deixe de fazer a mesma quantidade de pontos na parte das costas, e trabalhe cada lado separadamente. Termine a frente seguindo o gráfico do p. fantasia nº 3. Terminado o gráfico rem.. Para as costas continue em p. fantasia nº 2 seguindo o gráfico correspondente. Faça o mesmo número de carr. da frente e rem.. Saia – Trabalhe em círculo e em p. fantasia nº 1 seguindo o gráfico, do outro lado dos motivos. Repita de \* a \* no sentido dos p. (43 v.). Distribua regularmente aum. em todas as carr. em p. a. do ponto fantasia, até obter 148 cm de circunferência. A 56 cm do início da saia trabalhe o barrado seguindo o gráfico. Terminado o gráfico rem.. Costure os ombros. Costure o zíper na lateral. Mangas – Faça a manga direto na cava. Trabalhe em círculo e em p. fantasia nº 2 seguindo o gráfico a toda volta das cavas. Repita de \* a \* do gráfico no sentido dos p. (5 v.). A 40 cm do início da cava trabalhe o barrado seguindo o gráfico. Terminado o gráfico do barrado rem.. Faça a toda volta do decote a última carr. do barrado seguindo o gráfico e rem..

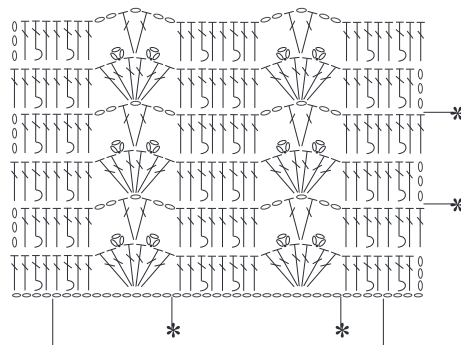
# Vestido Queen



Ponto fantasia nº 1



Ponto fantasia nº 2



final frente/costas

início frente/costas

