

Lidando com as adaptações de conteúdo

Transcrição

Precisaremos adaptar o layout para reaplicá-lo em todos os momentos necessários. Você terá a chance de entender a real necessidade da aplicação do Dynamic Link, principalmente nos casos em que vamos trabalhar com o Premiere e o After Effects (ou este último e o Photoshop).

Como fizemos anteriormente, o layout foi desenvolvido no Photoshop, sendo adaptado e estruturado e, além disso, a animação aconteceu no After Effects. As informações de texto, como nome do inscrito e pergunta, irão se readaptar. Isto vai facilitar a geração de um arquivo de vídeo a ser aplicado no Premiere. Foi disponibilizado em nossa pasta um documento chamado `perguntas`, com o conteúdo de duas perguntas:

Patrick Silva Martins

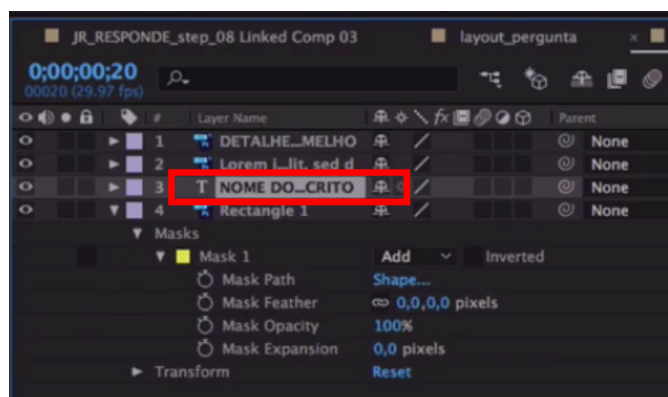
O que você acha sobre a afirmação de que o "mercado de direito tá super lotado"?

Ygor Laterza

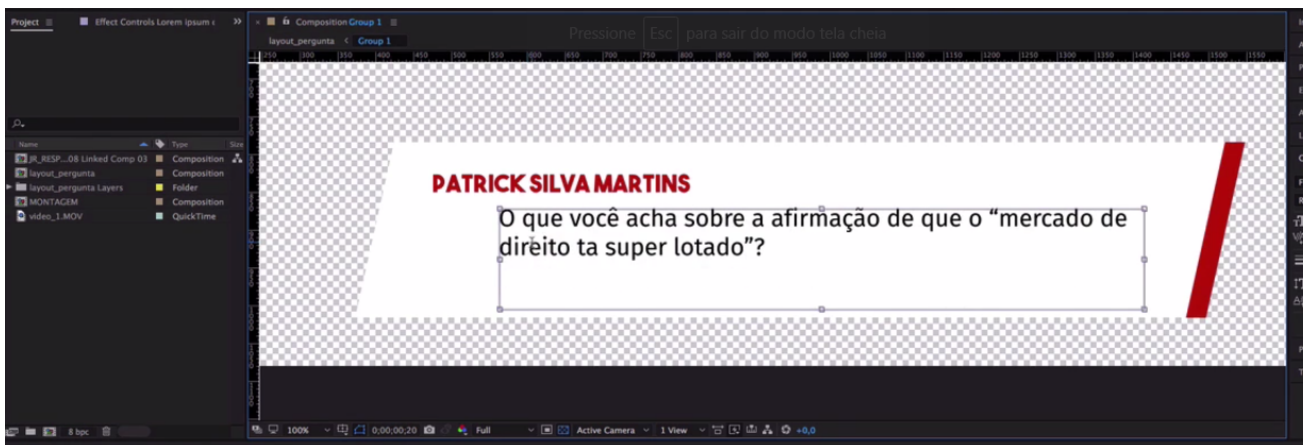
Sempre quis conciliar a minha profissão com meus ideais de vida. No início, quis fazer Economia para estudar problemas que acho relevante, só que aos poucos fui me interessando pelo Direito. Mas o problema, pelo menos nas área de advocacia, é que certamente surgirão casos para defender que irão contra certos ideais meus. Como conciliar certos ideais meus com o exercício da advocacia? Tudo que você defende, você concorda?

Estamos trabalhando com a primeira pergunta e, para que o conteúdo seja fixado, é importante experimentar todos os recursos apresentados, questões de timing de código, a maneira como as expressões se comportam, para que você possa ilustrar e colocá-los no vídeo. Ao abrirmos o documento, copiaremos o nome do inscrito e a pergunta.

Observe que as camadas de texto ainda são do Photoshop. Em casos assim, em que elas são estruturadas como camada de texto, há a possibilidade de convertê-las a partir da interação do Dynamic Link. Faremos isto clicando com o botão direito na camada vinda do Photoshop e selecionando a opção "Convert to Editable Text". Neste ponto, o link foi estabelecido, tornando-se uma camada de texto.

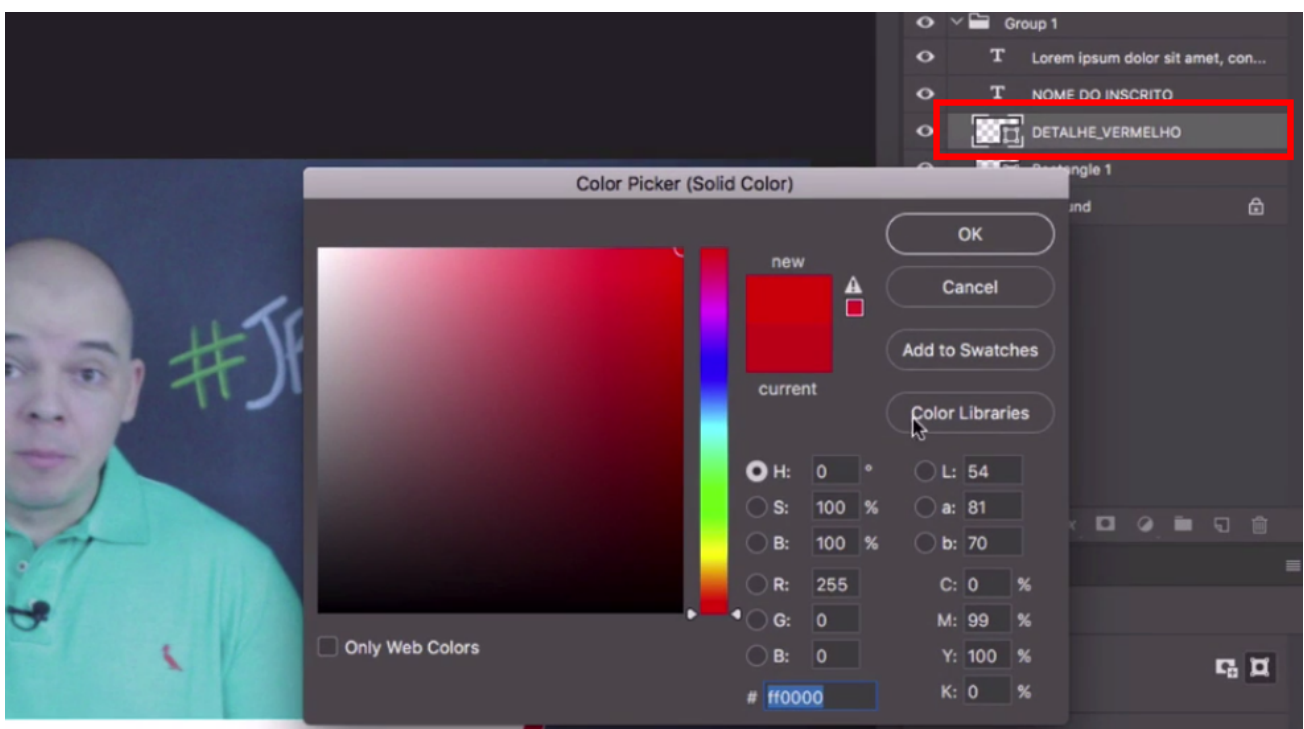


Agora podemos fazer a edição do conteúdo, acrescentando ou modificando conforme queremos. Executaremos as mesmas ações feitas nos títulos com as perguntas e, após as alterações, o elemento ficará com o texto correto.



As alterações que faremos no After - modificações no texto e tamanho da fonte - poderão ser trabalhadas no arquivo original. Se por acaso identificarmos que os tons de vermelhos atuais da fonte não são os mesmos do momento da importação (no caso, o hexadecimal `FF0000`), não especificaremos isso no Photoshop, mas podemos fazê-lo nas camadas importadas.

Após selecionarmos a camada importada, clicaremos com o botão direito e usaremos a opção "Reveal in Finder" (ou "Revelar no Explorer", para quem usar o Windows), será aberto o objeto original para a alteração. Outra forma de fazermos isso é clicando na camada e, com o atalho "Command + E", sermos levados para o Photoshop. Nele, poderemos alterar o documento original. Podemos ir aos elementos criados, escolher a opção com o detalhe vermelho e, em seguida, definir o tom de cor do nosso interesse.



Depois da pequena alteração na cor, voltaremos ao After Effects para termos a atualização das estruturas modificadas, pressionaremos o botão diretamente em qualquer camada importada e, então, selecionaremos o "Reload Footage". Com isto os parâmetros serão atualizados.

A facilidade do Dynamic Link é evidenciada, nos auxiliando desde a alteração do conteúdo até à mudança de cor. Quando temos o Dynamic Link do Photoshop ou Illustrator para o After Effects, a grande vantagem será continuarmos com o documento original, o layout base, que poderá ser levado facilmente ao After Effects.

Imagine a situação em que a animação já foi feita, com atualizações necessárias, e então seu cliente pede a alteração de cor de um elemento. Não correremos o risco de agredir nada da animação, pois basta fazer esta alteração diretamente

no Photoshop.

A seguir exportaremos o conteúdo do After Effects para o Premiere, e veremos o quão necessário foi usar o render em vez de movermos o conteúdo usando o Dynamic Link.