

# **SOFTWARES**

## **INSTRUÇÕES DE INSTALAÇÃO**



**Lean & Integração 4D e 5D**  
AULA 3.1 (24/11 às 19h)

Neste documento contem o guia de instalação dos softwares da Aula 3.1 do dia 24/11.

Os software a ser instalado é:

### 1. Vico Software

Importante que esta instalação esteja concluída, pois não teremos tempo na aula destinado para isso. Caso você não instalar, pode não conseguir acompanhar o conteúdo.

Qualquer dúvida ou problema, entre em contato pelo grupo do WhatsApp ou pelo suporte do Hotmart.

<b>QUANDO INSTALAR?</b>	até o início da aula do dia 24/11 às 19h
<b>PARA QUE SERVE?</b>	Neste software iremos extrair os quantitativos dos modelos BIM 3D, elaborar o orçamento 5D, elaborar a linha de balanço, integrar tempo e custo e elaborar a simulação construtiva 4D.
<b>QUANDO EXPIRA?</b>	A versão trial expira final de 22/02/22
<b>PRECISO INSTALAR NO COMPUTADOR?</b>	Sim, é um software de desktop. Apenas para Windows.

## INSTRUÇÕES DE INSTALAÇÃO

- 1) Fazer download do Vico Office R6.8 MR2 (veja a imagem) no site [Downloads \(vicosoftware.com\)](https://vicosoftware.com). Baixe o arquivo ZIP.

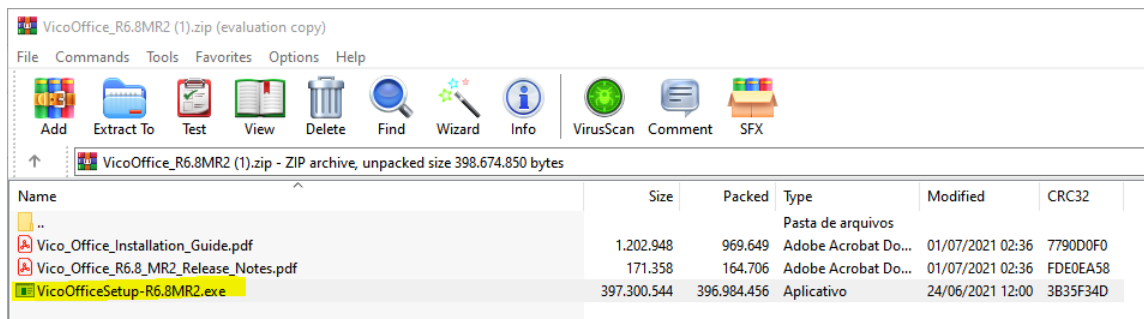
### Downloads

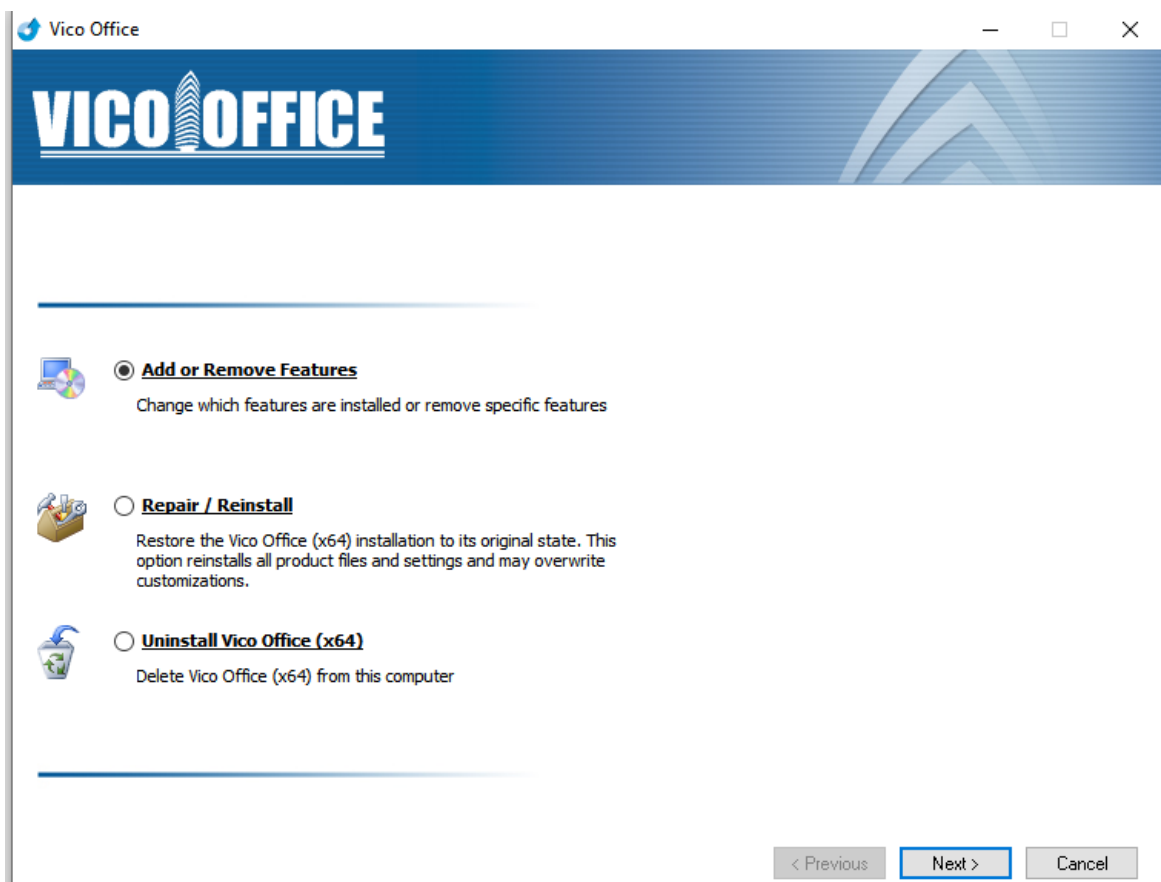
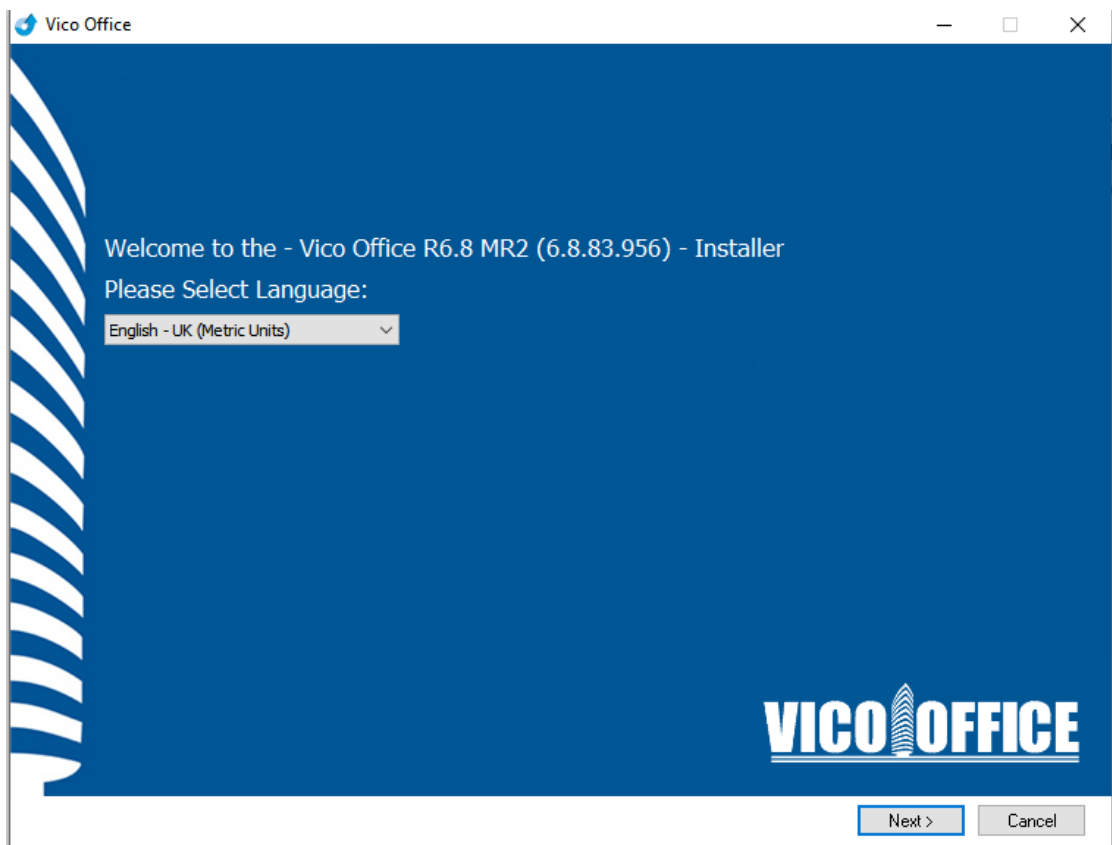
The following products can be downloaded:

Product	Download* (Self-Extracting ZIP)	Download (ZIP)	Prerequisites**	Release Notes	Installation Guide	Build Number	Availability Date
Vico Office R6.8 MR2	<a href="#">EXE</a>	<a href="#">ZIP</a>	<a href="#">ZIP</a>	<a href="#">PDF</a>	<a href="#">PDF</a>	6.8.83.956	July 2021

- 2) Instalar o VICO no computador.

### 2.1 Execute o arquivo grifado em amarelo e siga os passos





## Select installation option

☒ Vico Office (VO)

Installs Vico Office together with the required components to communicate with the Vico Project Server. Deselect this option to install VLM. To use the same computer for VO and VPS check the "Vico Project Server (VPS)" option as well.

☒ Vico Project Server (VPS)

Installs Vico Project Server to be accessed by other computers. To use this computer for VO and VPS check the "Vico Office (VO)" option as well.

☒ Vico Office Web Services (VOWS)

The installed component is a Windows Communication Foundation (WCF) service that lets clients access Vico Office data through a unified interface.

☒ Schedule Planner Standard

Installs Schedule Planner in standalone mode; used for location-based Flowline Scheduling, without a connection to the Vico Project Server or BIM models required.

☐ Vico License Manager (VLM)

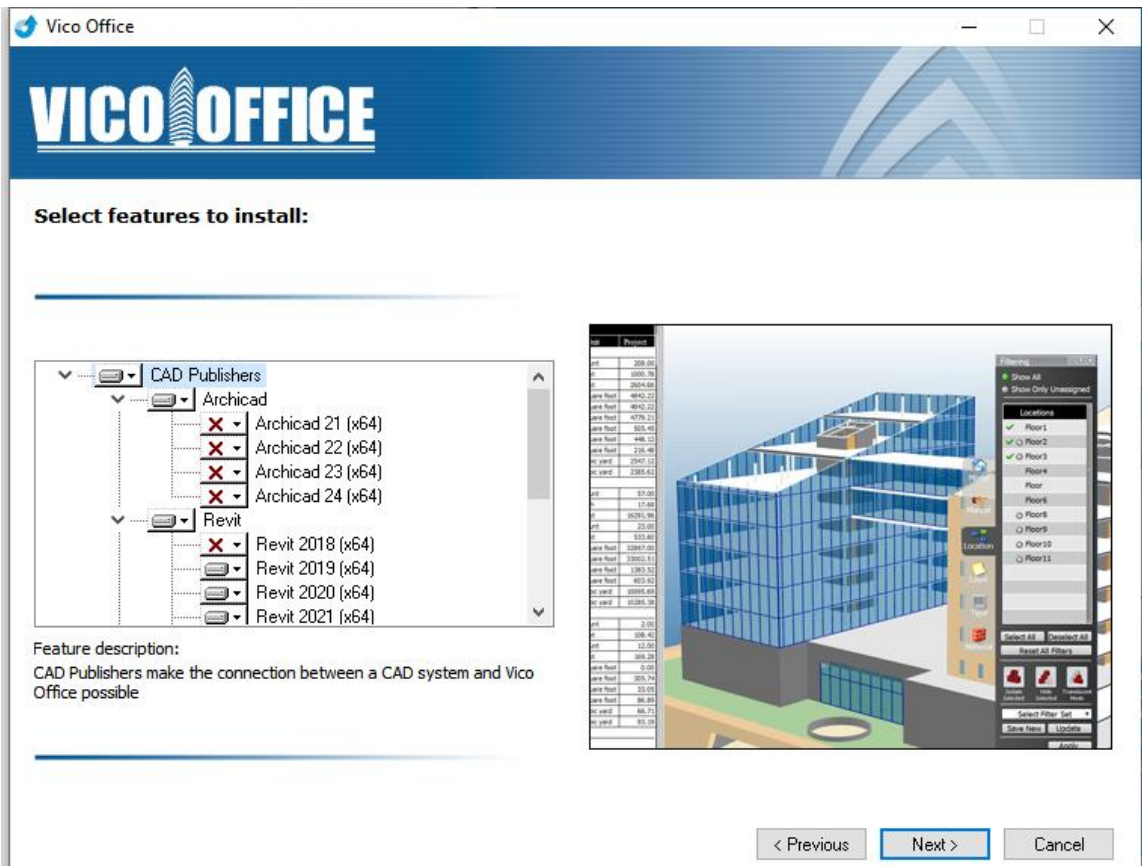


< Previous

Next >

Cancel

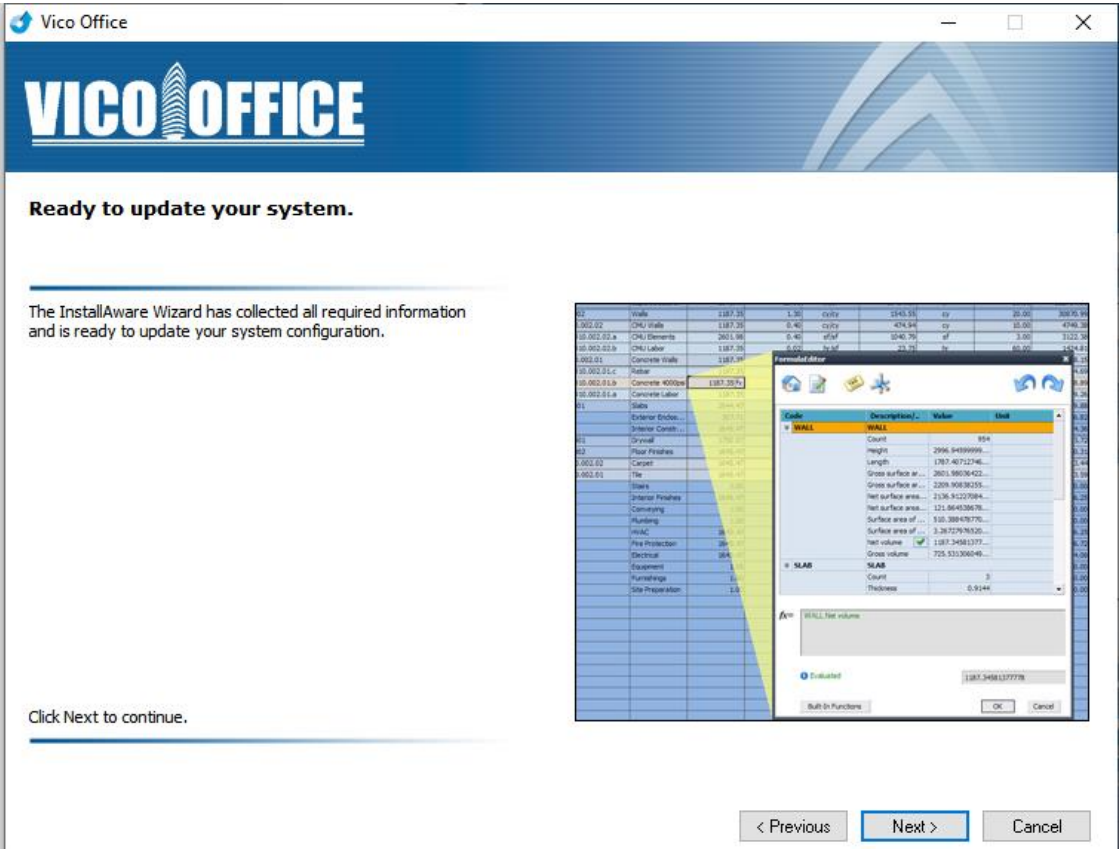
A partir dessa opção será instalado o plugin no Revit



< Previous

Next >

Cancel





## **IMPORTANTE!**

**Para ativar o VICO é necessário executar o arquivo .liu que eu enviarei para o seu Email de cadastro no curso.**

**Com o arquivo de instalação correspondentes da licença (extensão .liu) pode proceder à ativação do produto. Cada licença é para um computador distinto. Faça um duplo clique no ficheiro da licença (em anexo) no computador onde pretende instalar a mesma. A licença demora uns 15 a 20 segundos para ficar ativa.**

**A licença é validade até 22/02/22.**

## **ATENÇÃO!!!**

**Caso você esteja assistindo a aula gravada após essa data,  
terás que solicitar uma licença TRIAL DE 30 DIAS direto  
com o revendedor do software.**

**Neste email – Enviar email em inglês**

[licensing@vicosoftware.com](mailto:licensing@vicosoftware.com)