

Prova de cor CMYK

Transcrição

Pra conseguirmos mostrar com mais propriedade o uso das cores para a cliente, montamos alguns layouts simples que utilizam das cores roxo e laranja.

Construímos um post para Instagram:



E um flyer:



Sabemos que o esquema de cores do Instagram é RGB, que trabalha com cores aditivas, afinal trata-se de um suporte virtual em que o usuário perceberá as cores meio de telas que emitem luz.

Já o flyer foi construído no esquema de cores CMYK, específico para impressão.

Elaboramos também dois flyers: um para birô e outro para gráfica. Isso ocorre porque quando trabalhamos em gráficas rápidas, as cores são impressas de maneira diferente do quem gráficas maiores.

É importante sempre imprimirmos um uma gráfica rápida antes de enviarmos para uma maior. Para isso, precisamos sempre conferir se o esquema de cores está em CMYK e sua resolução.

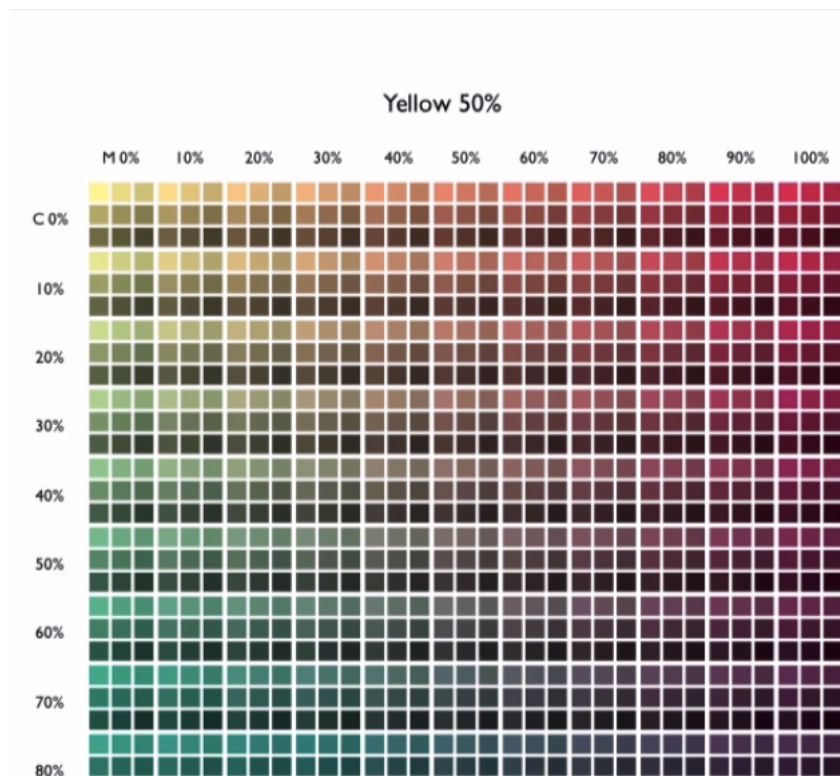
Quando formos salvar o arquivo em formato PDF sem maiores problemas, está pronto para ser enviado para a gráfica rápida.

Pode ocorrer das cores da impressão estarem muito escuras, diferentes do que projetamos no Photoshop ou Illustrator.

Quando trabalhamos com gráficas rápidas, não conhecem as máquinas utilizadas nem a qualidade de cada uma delas, nem a quantidade de magenta disponível para a impressão de uma peça gráfica, por exemplo.

Uma maneira de contornar esse problema é utilizar uma referência. No curso, foi disponibilizado um arquivo chamado `cmyk.pdf`

Na primeira página deste arquivo encontraremos algumas instruções em inglês, e então veremos outras 11 páginas com diferentes escalas de cores porcentagens.



Podemos solicitar que a gráfica imprima todas essas folhas, e então perceberemos qual escala se a próxima mais das cores que temos na tela.

E então ajustamos nem nosso arquivo a cor mais adequada de acordo com a quantidade de ciano, magenta definida na tabela.

Essa escala nos serve para diminuir a diferença de cores registradas na tela e em máquinas variadas de gráficas menores.

