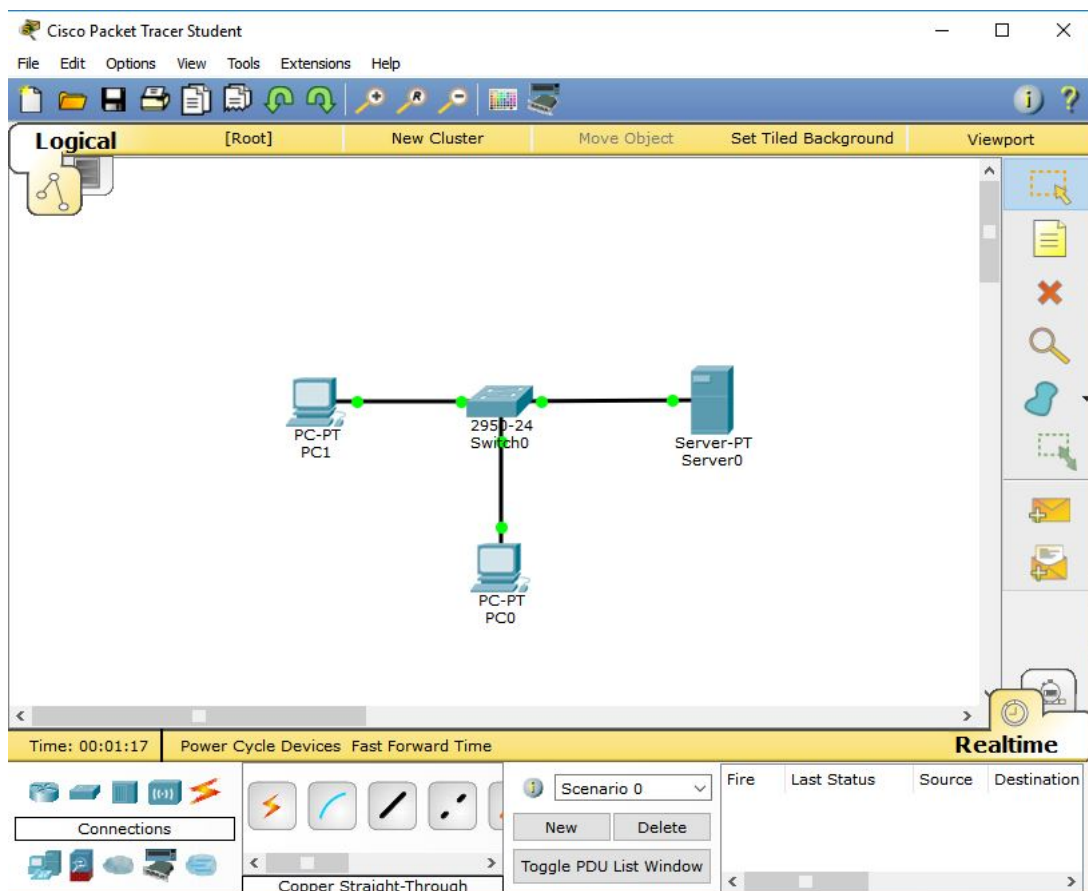


Mãos à obra: Configurando segurança das portas

Para esse exercício você precisará do Packet Tracer, caso não o tenha instalado, poderá encontrar os passos de instalação nesse link: <https://cursos.alura.com.br/course/redes-introducao/task/20470>
(<https://cursos.alura.com.br/course/redes-introducao/task/20470>)

Uma vez que o GNS3 não suporta os processadores dos switches da Cisco, iremos utilizar o programa Cisco Packet Tracer cujo download foi feito na etapa anterior.

- Abra o Packet Tracer
- Arraste para a área de trabalho um switch, dois computadores e um servidor. Devemos ter o seguinte cenário:



- Configure os endereços IP para que todos estejam na mesma rede e possam assim se comunicar (por exemplo: 192.168.99.X).
- Clique no Switch e vá até a aba CLI .
- Escolha um dos dois computadores para atuar como se fosse o hacker. Faça a configuração para que o switch só aceite na porta o endereço mac da máquina que está conectada.
- Desconecte essa porta e conecte outro computador. Tente realizar o ping , qual o resultado?

Dicas:

Para configurar o switch:

- Mude o modo de configuração para privilegiado.
- Entre na interface a ser configurada.

- Mude a forma de operação da porta, estamos conectando um dispositivo final. Devemos alterar para modo acesso.
- Habilite a segurança da porta.
- Configure a segurança da porta para trabalhar com somente um endereço mac.