

*workshop*

# Projeto Cozinha Integrada

No **Workshop Online Projeto Cozinha** Integrada vamos detalhar uma Cozinha.

Com o layout pronto e definido, veremos o que será necessário nessa cozinha. Neste projeto nosso programa de necessidades contém: geladeira side by side, torre de eletrodomésticos, máquina de lavar louça, armário com dispensa e espaço para utensílios de limpeza. Precisamos programar todas nossas necessidades para que o projeto fique completo. Tudo deve ser muito bem pensado e projetado. Qual tanque é ideal para o projeto? Qual tipo de cuba mais apropriada? Onde vamos colocar o aquecedor? A janela precisa de cortinas? Os clientes utilizam a churrasqueira? São perguntas que devem ser feitas e respondidas antes de iniciarmos os detalhamentos.

### **TODO PROJETO DEVE TER:**

Demolir construir

Elétrica Ar Condicionado

Hidráulica

Gás

Gesso

Iluminação

Layout mobiliário

Detalhamento

Sempre vamos começar um projeto do macro para depois ir para o micro e ver os detalher necessários. Primeiro temos uma planta completa, um Layout com a distribuição dos móveis e eletrodomésticos. Estes ambientes precisam ser nomeados e

enumerados, pois assim entenderemos que cada ambiente vai gerar um tipo de detalhamento. Chamamos isso de escopo do detalhamento. Separamos estes detalhes em alguns itens, como equipamentos, louças e metais, granito, cortina, marcenaria e revestimentos, conferindo suas medidas e especificações. No detalhamento tudo que pensamos influencia num projeto mais bem elaborado. Sempre devemos pensar nos pequenos detalhes.

## **1.DETALHAMENTO DO DESPENSEIRO**

- Quando temos uma janela próximo a algum armário, devemos manter um afastamento de 15 cm.
- Nesse despenseiro temos uma porta para guardar mantimentos, copos, potes, e outra pra guardar coisas de limpeza.
- É um móvel com portas de correr. Em armários com prateleiras é sempre importante que elas sejam reguláveis, para que possam ser facilmente movidas.
- Nesses armários é bom ter uma estrutura estável, pois vai muito peso neles.
- Sempre cuidar os cantos se estão finalizados da mesma forma, retos ou em 45 graus.
- Neste armário deixamos espaço de 150cm para vassoura e espaço para aspirador de pó. Devemos sempre cuidar muito os espaços para cada coisa!
- Para detalhar um móvel sempre saber montar as caixas deles, pois facilita no desenho.
- As portas desse armário são de correr. Existem dois sistemas que podem ser escolhidos, o normal ou o coplanar. No sistema normal deixar porta mais de fora sempre na parte onde menos precisamos de circulação
- Essa cozinha é toda de vidro, mas não é muito usada para cozinhar, deve se sempre cuidar os materiais utilizados, se são funcionais ou não.

## 2. DETALHE BANCADA DE GRANITO COM ARMÁRIOS

- Por ser a bancada que leva a cuba, precisamos de parte elétrica.

Uma boa opção é a carenagem, que traz o hidráulico diretamente do piso.

- Nessa cozinha optamos por uma lixeira embutida, cuba morgana da Tramontina e torneira gourmet de monocomando. Tudo em busca do conforto e modernidade.

- A melhor opção para armários inferiores a cuba é a porta de abrir, mais funcional.

Por abrigar a cuba e a lixeira, esse armário acaba perdendo muito espaço. Lembrar sempre de descontar ele!

- A prateleira de baixo usamos para bandejas e pratos.

- As portas de abrir devem sempre ser representadas com pontilhados, indicando se a porta abre para direita ou esquerda.

- Quando usamos granito, representamos ele com pontilhado.

- O ideal é deixar 60 cm para o móvel da bancada. Caso essa mesma bancada va ser usada como mesa, deixar mais 30cm de granito para colocar as banquetas.

- Móveis sempre tem que ter estrutura independente do granito que esta junto da bancada.

## 3. DETALHAMENTO ARMÁRIO COZINHA

- Geladeira side by side – sempre saber as medidas. Ela tem agua então precisamos de ponto de agua e tomada 110 ou 220 volts;

- Maquina de lavar louca precisa de ponto de agua, esgoto e tomada 110 ou 220 volts;

- Forno elétrico precisa de ponto elétrico;
- Micro ondas precisa de ponto elétrico;
- Nichos são importantes para decoração;
- Cooktop – importante definir qual vai ser utilizado para que possamos detalhar o granito e ver se a espessura não vai atrapalhar as gavetas.
- Gavetas são uma boa opção para colocar embaixo do cooktop para guardar painéis.
- Se possível, gostamos de ter um porta latas, onde todos os azeites ficam organizados.
- Quando utilizamos coifa, deixar o ponto dentro do forro para não aparecer. Coifas devem ter sucção acima de 1200.
- Em cozinhas, utilizamos muito as portas basculantes na parte superior dos armários, por serem mais funcionais.
- Quando utilizamos led embaixo dos armários devemos ter tomadas dentro dos mesmos.
- Ao detalhar armários, devemos sempre prever o que vai ser guardado neles para não desperdiçar espaço.

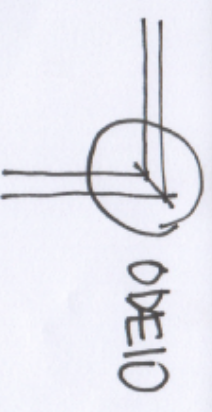
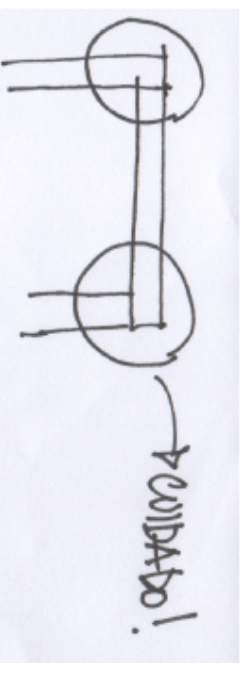
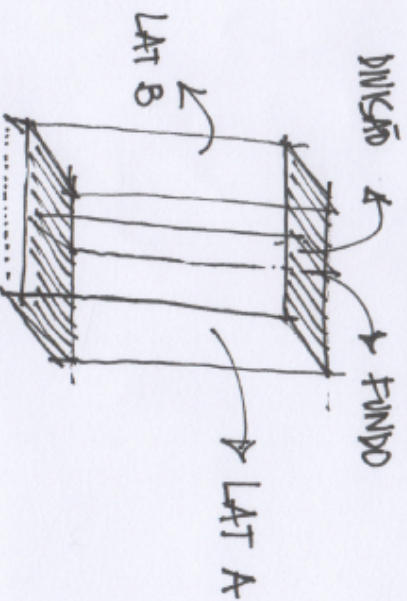
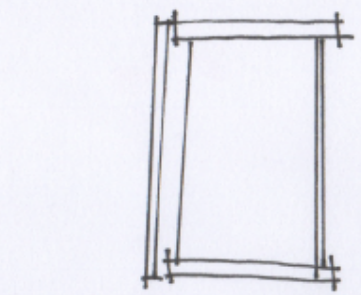
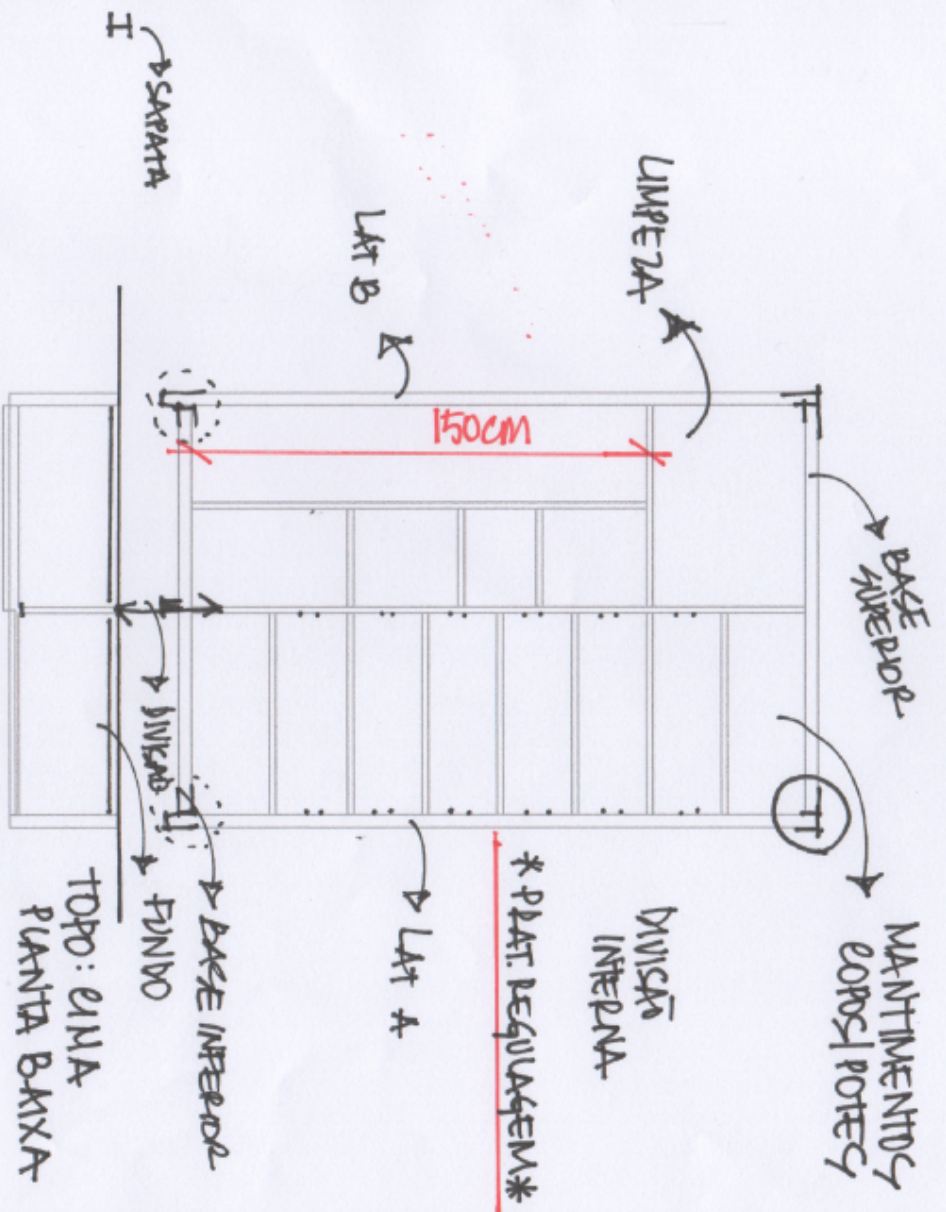
## 4. MEDIDAS

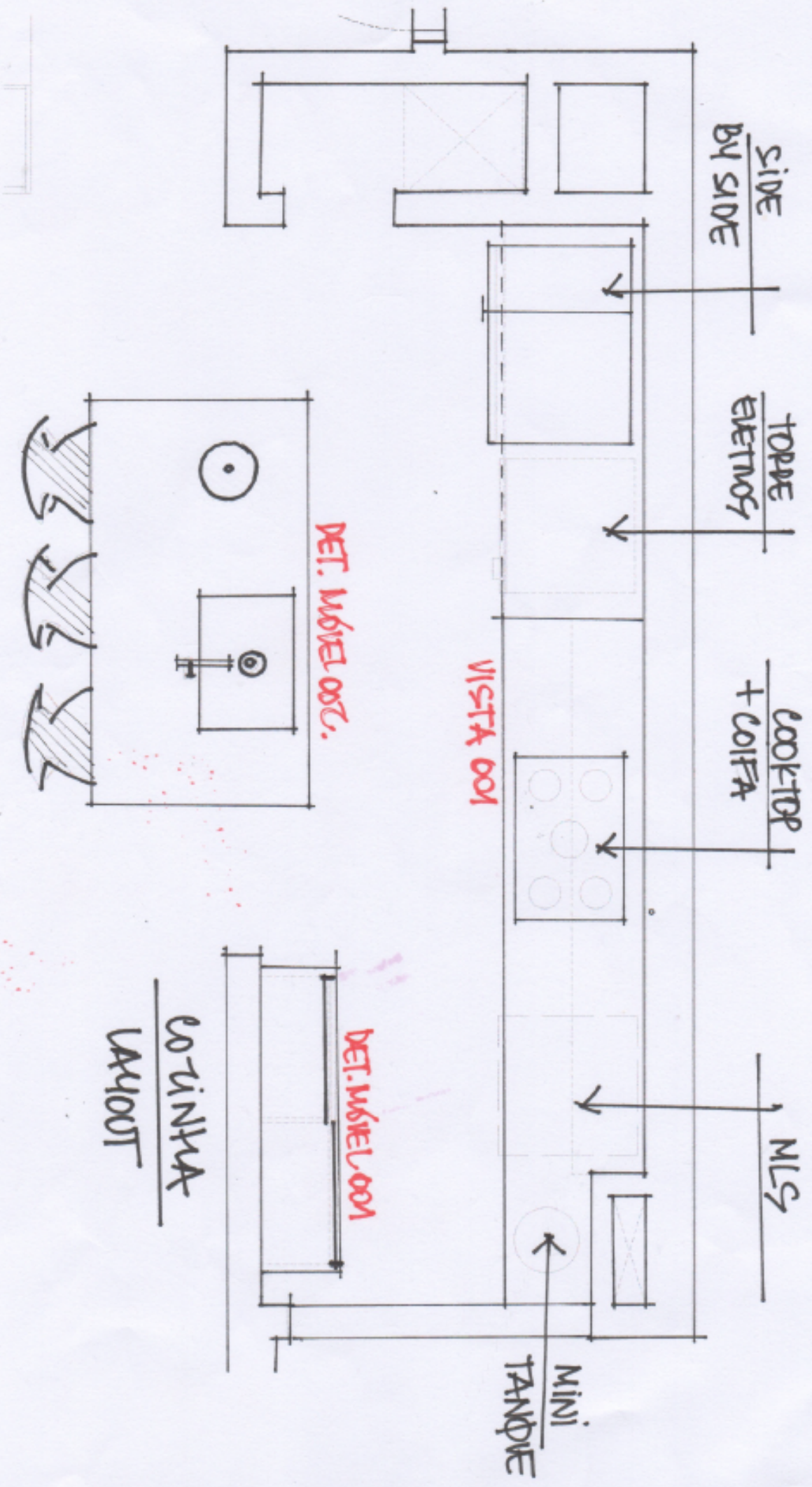
- Afastamento do chão até o móvel: usamos 15 cm;
- Módulo padrão de armário baixo de cozinha tem 72 cm de altura;
- Altura ideal para bancadas de cozinha é de 91 cm, ou seja, ou usamos corpo de 65cm com rodapé de 22cm ou corpo de 72cm com rodapé de 15cm;
- Módulo superior: 145cm do chão é a medida ideal;
- Entre granito e móvel superior devemos manter o afastamento de 55 cm;

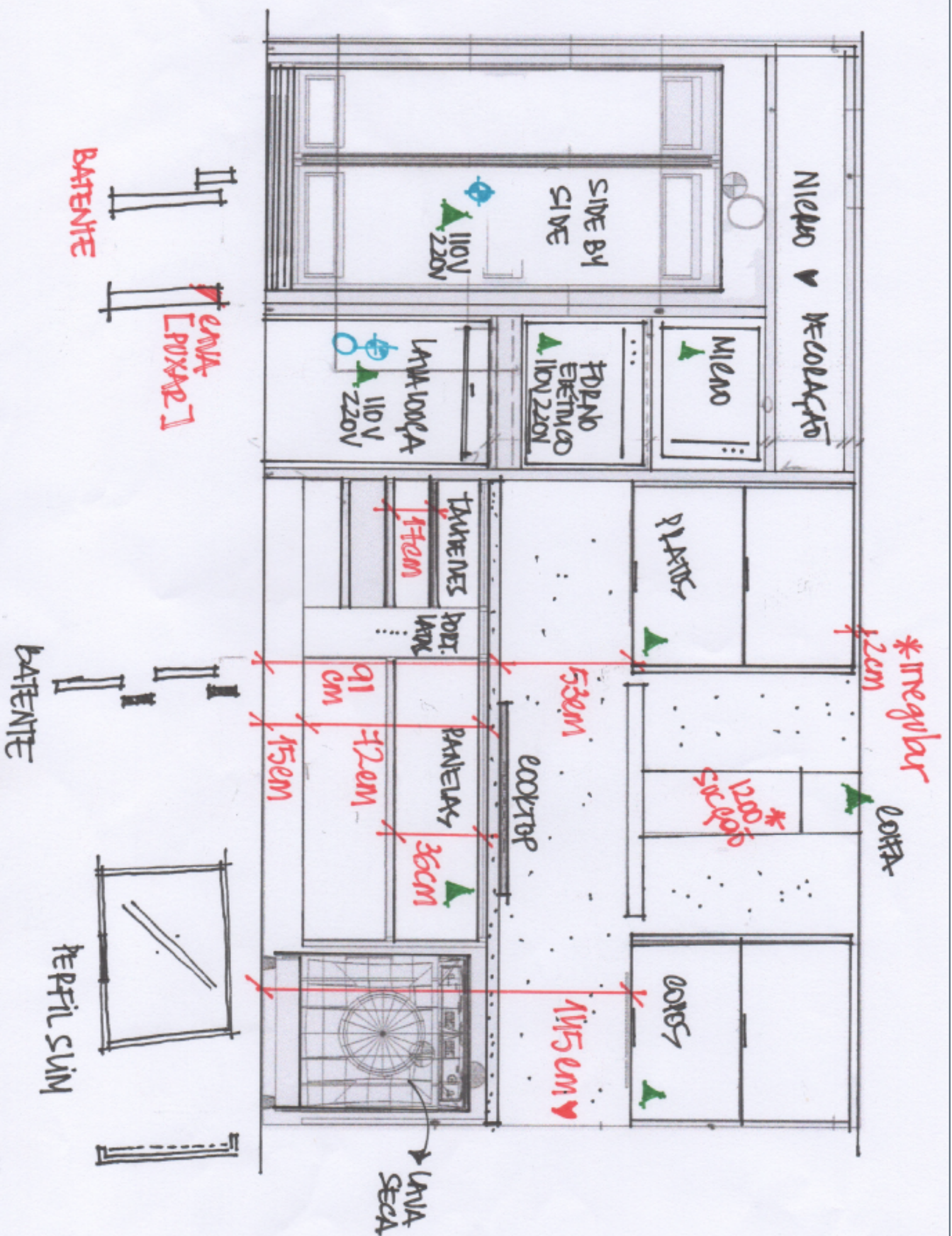
- Gostamos de móveis até o teto, deixando sempre de 2 a 3 cm do forro, pois os forros costumam ser irregulares;
- Gavetas de talheres devem ter entre 17 e 18 cm;
- Gavetões devem ter de 32 a 36 centímetros;
- Sempre tentar alinhar coifa com móveis;
- Side by side: não pode estar muito grudada na parede, senão não abre as portas.
- Lava louças: sempre cuidar se tem espaço para abrir a porta. Sempre mínimo mais 10%.
- Cuidar sempre os espaços de ventilação dentro dos armários.

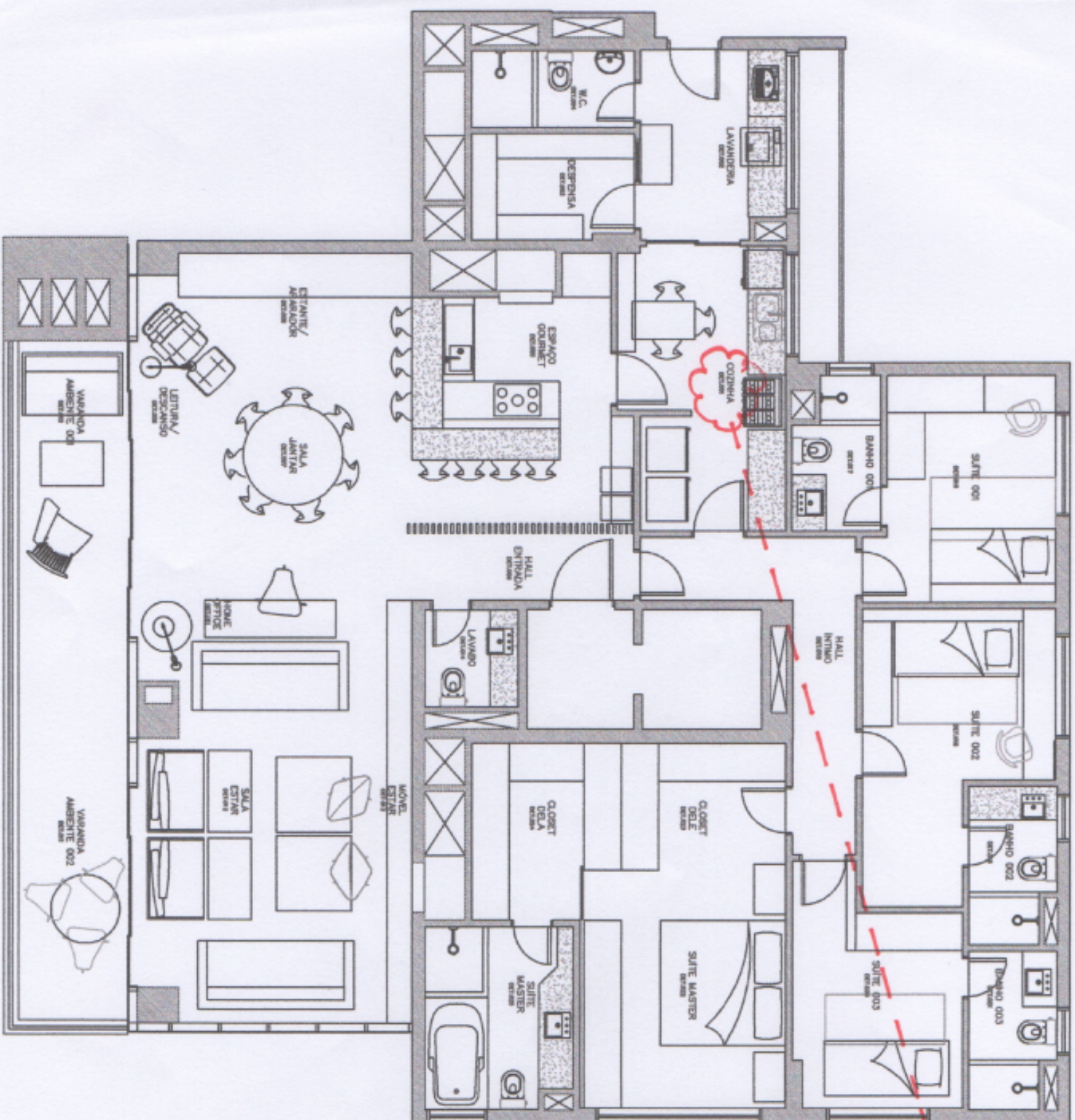
## 5. TIPOS DE PORTAS

- Porta lisa – pode ser de melamina, pintura (laca, microtextura), madeira. Podemos usar vários tipos de puxadores.
  - Pode aplicar algum tipo de perfil, como batente ou cava.
  - Batente: quando deixa um pedaço no corpo para bater a porta.
  - Cava: tem uma porta e faz um recorte para fazer uma cava e ser usada como puxador.
- Adesivos também são bem vindos em portas lisas. Temos que entender os acabamentos para ver o que eles podem ou não receber
- Porta com perfil de alumínio – pode ser de várias cores o perfil. Dentro podemos por vidro, madeira, melamina, pintura. Dentro dela podemos utilizar uma estrutura de perfil e dividir com outros perfis, fazendo uma mistura de composições.
  - Ripado – pode ser vazado ou não, pode ter várias espessuras. Costumamos utilizar 2,5cm por 2,5cm com espaçamento de 1,5cm.
  - Espelho: pode ser utilizado dentro do perfil. Pode ser colado sobre o MDF.
  - Porta sobreposta: maior que o corpo sem puxador, abrindo por baixo.









PLANTA BAIXA

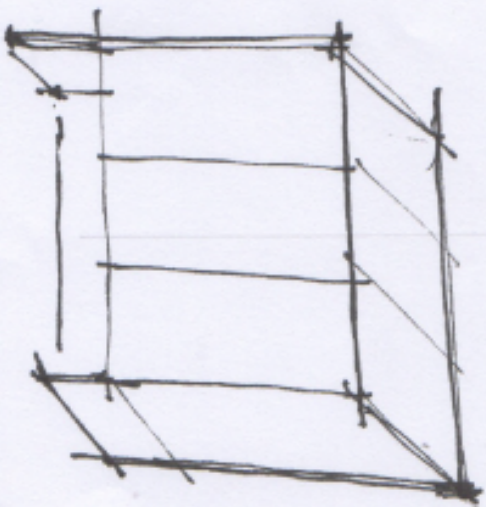
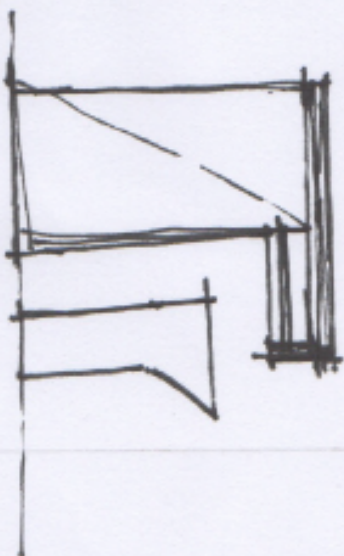
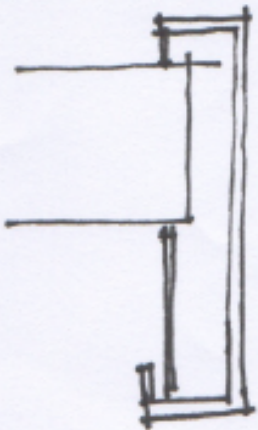
AMBIENTE

DET. XXX

APARTAMENTO  
780M²

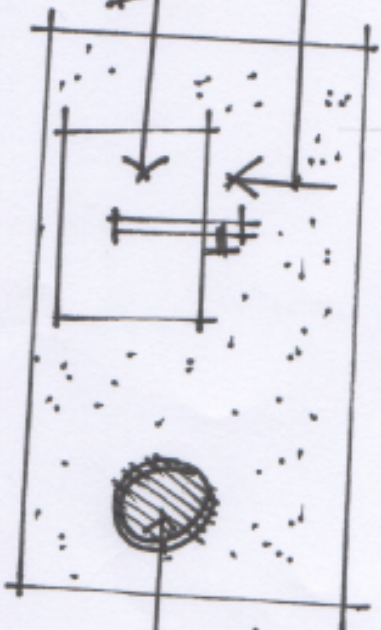
24 AMBIENTES  
DETALHADOS

1. LANCAR AMBIENTE
2. ESCOPO DETALHE  
POR AMBIENTE
3. ACABAR -  
CONJUNTO DETALHAMENTO

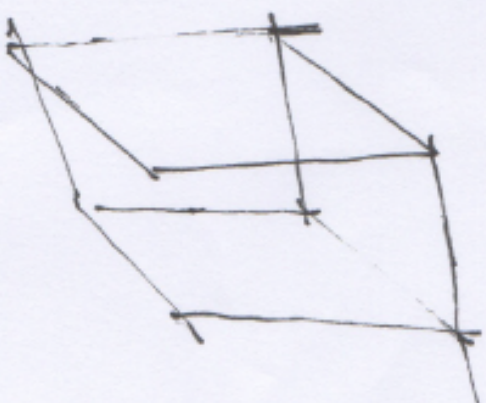
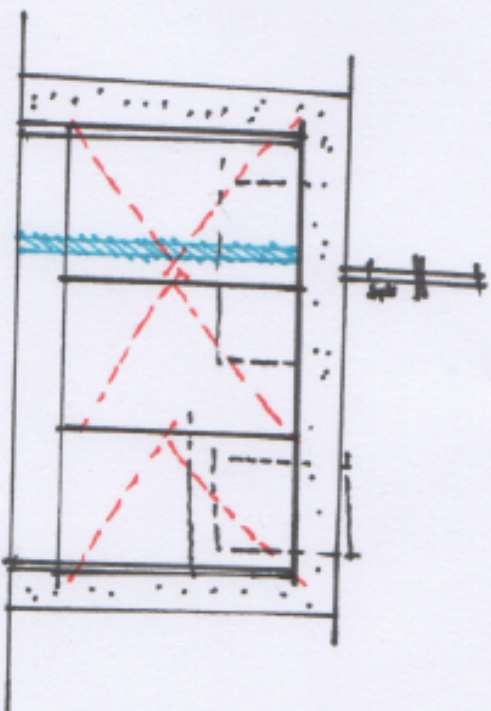


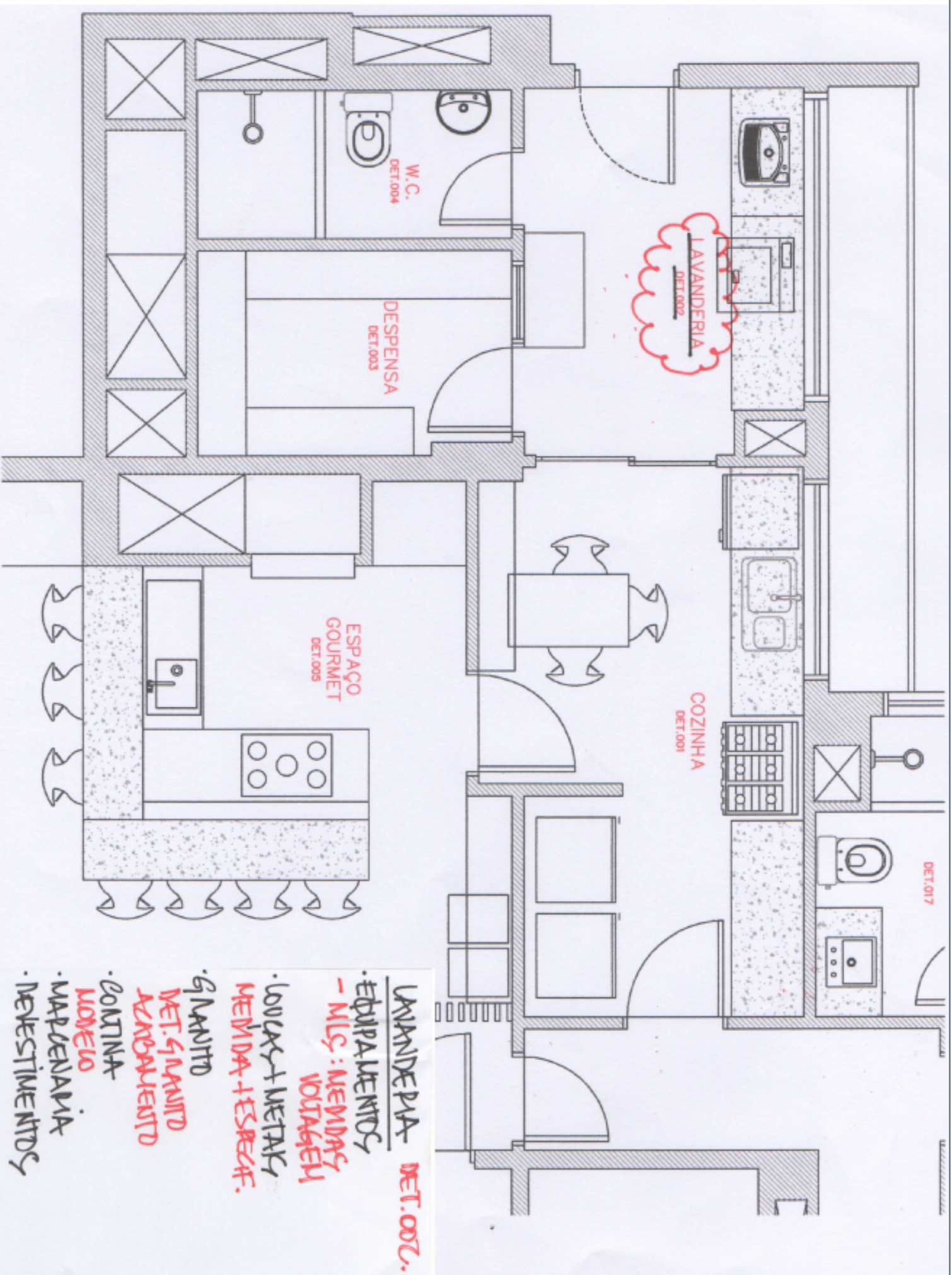
ТОРАТИРА  
ГОРНАТ

КУБА  
МОРАНА



ДЕТ. МОДЕЛ 002  
УХЕИРА  
51

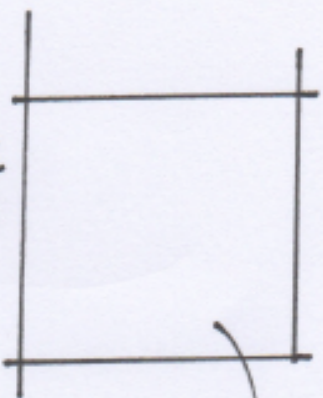




- LAVANDERIA DET.002.**
- EQUPAMENTOS**
- M.C.: MENSAG. VOZAGEM
  - LOUÇAS + METAIS
  - MEMÓRIA + ESPECIF.
  - G.NANTO
  - DET. G.NANTO
  - ARRAJAMENTO
  - CONTINUA
  - MONTELO
  - MARCENARIA
  - INVESTIMENTOS

# TIPOS PORTAS ♥

→ PORTA MONOCAS



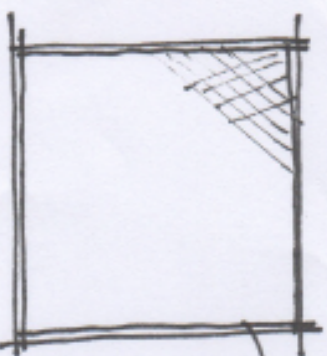
USA

- METALINA

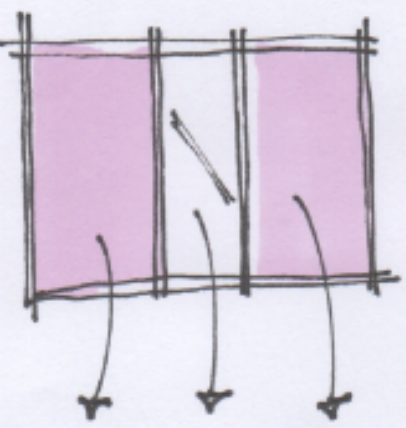
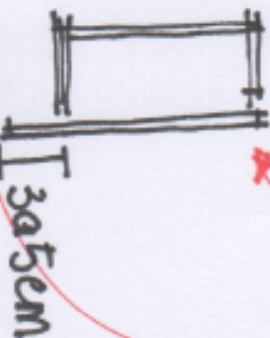
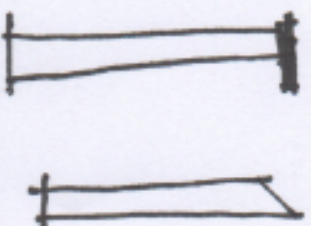
- PINTADA \*LACA

\*LACADREX.

- MADEIRA

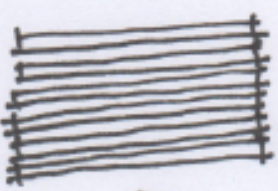


→ PERFIL  
ALUM.  
PNEU  
SUM V



1. PIRADO
2. PERFIL ALUM. [INOX]
3. PORTA BATENTE
4. PORTA SOBREPOSTA
5. LAM.

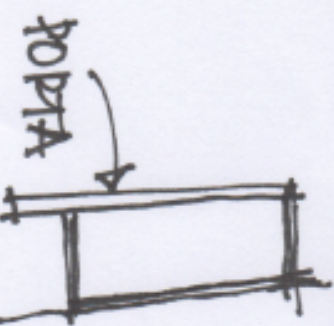
→ PIRADO



1. 2.5 X 2.5 → ESPAC.  
1.5

ESPAC → PERFIL

COURO → \$\$\$



PORTA

**CLUB#**