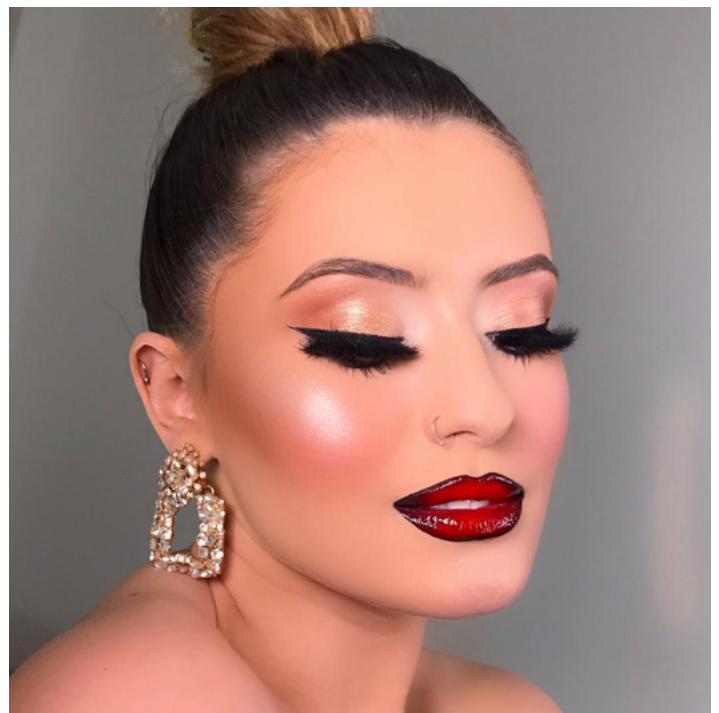


RESUMÃO AULA 04/07

Técnica esfumado glam e delineado gatinho



- Eu prefiro fazer o traço do delineado com os olhos abertos. Porque dessa forma eu consigo medir dos dois lados e depois só encontrar o traço.
- Quando você faz o traço com os olhos fechados, você não consegue entender a referência porque pode ser que ela tenha um olho mais caído que o outro e isso a gente só consegue ver com os olhos abertos.
- Vamos trabalhar com o traço retinho na pálpebra e depois vamos fazer o traço de gatinho. Dessa forma vai ficar mais fácil na hora de equilibrar os dois lados.
- É mais importante eu entender o efeito que aquela técnica cria do que somente a criação
- Se eu vou fazer um esfumado, de alta intensidade: usar corretivo de cobertura alta, se eu for fazer um esfumadinho, vou usar um corretivo com cobertura baixa.

LISTA MATERIAIS:

- Corretivo da Nathália Capelo (cobertura mais fininha)
- Esponjinha da Ligiane Florêncio
- Paleta de sombras da Revolution
- Pincel 136 da Daymakeup

> Para tirar a marcação no meio, vai fazendo movimentos de varridinha e não movimentos circulares para não fazer a cliente lacrimejar.

- Sombra branca da paleta T05 da Atelier Paris

> Pego e coloco, pego e coloco para depositar a sombra para deixar ela mais intensa.

IMERSÃO DA
MAQUIAGEM
12 A 18 DE AGOSTO
AS 20H



MÉTODO
MDI

RESUMÃO AULA 03/07

Como fazer esfumado sem marcação

- Pigmento Antique da Makemore

- > Molhei o pincel com água e apliquei o pigmento só no meio e dou umas batidinhas.
- > Vocês também podem usar os pigmentos da Bitarra, não pode ser glitter, tem que ser pigmento fino.
- > Se você estiver insegura: faça uma colinha. Primeiro você vem com um pincelzinho, com o corretivo mesmo e marque o traço do delineado. Porque dessa forma, se você fizer errado, você pode limpar com o cotonete e faz novamente da maneira correta. Essa vai ser a sua referência na hora de fazer o traço.

- Delineador da Inglot ou delineador da Miss Lary
- Pincel 175 da Daymakeup

> Diluir o delineador apenas se ele estiver seco.

- Cílios modelo Dany Soares da Cílios Brasil
- Cola de cílios - Pra Maquiar
- Pomada de sobrancelhas da Ruby Rose
- Pincel 025 da Maria Margarida
- Pó compacto
- Delineador branco da Kryolan

> E se marcar a pele com delineador a prova d'água? Pegue um cotonete úmido com a base aplique, dps use o cotonete limpo e seco e limpe e esfume as bordinhas e depois volte com a esponjinha com a base, completando toda a cobertura da pele e para finalizar faça sele com o pó solto. Dessa forma a pele não vai craquelar, vai ficar perfeita.

- Lápis preto da Nathália Capelo
- Batom Açaí da Ligiane Florêncio
- Batom Morango da Ligiane Florêncio
- Delineador líquido da Nathália Capelo
- Gloss labial da Nathália Capelo
- Iluminador da paleta da Boca Rosa
- Paleta de blush do Guilherme Nogueira

O seu delineado é o reflexo do quanto que você treina!

DESAFIO DO DIA 04/07:

Fazer o delineado usando a referência com os olhos abertos, poste nos stories e me marque @jualessandramakeup porque eu vou escolher 2 pessoas para avaliar no início da aula de amanhã. Vou dar uma consultoria desse técnica e vou te falar como você pode melhorar e onde você está acertando. Por isso, não pule esse desafio.

**IMERSÃO DA
MAQUIAGEM**
12 A 18 DE AGOSTO
AS 20H



**MÉTODO
MDI**