

Polvo

1. Anel mágico 6pb
 2. aum em toda volta (12)
 3. [pb, aum] em toda volta (18)
 4. [2pb, aum] em toda volta (24)
 5. [3pb, aum] em toda volta (30)
 - 6-10. pb em toda volta (30)
 11. [3pb, dim] em toda volta (24)
 12. dim em toda volta (12)
 13. dim em toda volta (6)
- Finalizar com pbx, sem fechar.



Tentáculos

1. Anel mágico 8pb
2. 14 correntes
3. Pule 1, 2mpa na mesma corrente. [3mpa no mesmo ponto] em todas as correntes restantes.

Repita as carreiras 2 e 3 por todos os pontos do anel mágico, até ter 8 tentáculos.

Finalizar com pbx, deixar fio longo para costurar.

*AmiBR

Balçia

Corpo

1. Anel mágico 6pb
2. aum em toda volta (12)
3. [pb, aum] em toda volta (18)
4. [2pb, aum] em toda volta (24)
5. [3pb, aum] em toda volta (30)
- 6-9. pb em toda volta (30)
10. Mude para branco, pb apenas nas alças traseiras (30)
11. [3pb, dim] em toda volta (24)
12. [2pb, dim] em toda volta (18)
13. [pb, dim] em toda volta (12)
14. dim em toda volta (6)

Arremate

Nadadeira

1. Dentro do anel mágico, faça pb, mpa, pa, pad, pa, mpa, pb.
Fazer 4x, costurar duas nas laterais e duas atrás.

*AmiBR



Água-viva

Base

1. Anel mágico 6pb (6)
 2. aum em toda volta (12)
 3. [1pb, aum] em toda volta (18)
 4. [2pb, aum] em toda volta (24)
- Arremate.

Corpo

1. Anel mágico 6pb (6)
 2. aum em toda volta (6)
 3. [1pb, aum] em toda volta (18)
 4. [2pb, aum] em toda volta (24)
 - 5-8. pb em toda volta (24)
- Unir as duas peças (corpo e base) e tecer a volta seguinte unindo-as.
9. [1pbx; 1pb, 1pa, 1pb no ponto seguinte] em toda volta
- Arremate

Tentáculos

1. Tecer 3 tiras com 50 corr
 2. Tecer 3 tiras com 30 corr
- Costurar na segunda volta da base.

*AmiBR



Serpeia

Cabeça

1. Anel mágico 6pb (6)
 2. aum em toda volta (12)
 3. [pb, aum] em toda volta (18)
 4. [2pb, aum] em toda volta (24)
 5. [3pb, aum] em toda volta (30)
 6. [4pb, aum] em toda volta (36)
 7. [5pb, aum] em toda volta (42)
 8. pb em toda volta (42)
 9. [6pb, aum] em toda volta (48)
 - 10-11. pb em toda volta (48)
 12. [7pb, aum] em toda volta (54)
 - 13-19. pb em toda volta (54)
 20. [7pb, dim] em toda volta (48)
 21. pb em toda volta (48)
 22. [6pb, dim] em toda volta (42)
 23. [5pb, dim] em toda volta (36)
 24. [4pb, dim] em toda volta (30)
- Colocar os olhos entre as carreiras 14 e 15, com 8 pontos entre eles.
25. [3pb, dim] em toda volta (24)
 26. [2pb, dim] em toda volta (18)
 27. [2pb, dim] em toda volta (14)
 28. pb em toda volta (14)
- Encher a cabeça, sem cortar o fio.



Pescoço e corpo

Continuar da cabeça

29. [2pb, aum] em toda volta (18)
 30. pb em toda volta (18)
 31. [2pb, aum] em toda volta (24)
 32. pb em toda volta (24)
 33. [3pb, aum] em toda volta (30)
 34. pb em toda volta (30)
 35. [4pb, aum] em toda volta (36)
 - 36-42. pb em toda volta (36)
 43. [5pb, aum] em toda volta (42)
 44. pb em toda volta (42)
- Encher firmemente o pescoço, e continuar enchendo no decorrer do trabalho.

Rabo

Continuar do corpo, trocar a cor da linha

45-52. pb em toda volta (42)

53. [5pb, dim] em toda volta (36)

54-55. pb em toda volta (36)

56. [4pb, dim] em toda volta (30)

57-58. pb em toda volta (30)

59. [3pb, dim] em toda volta (24)

60-61. pb em toda volta (24)

62. [2pb, dim] em toda volta (18)

63-66. pb em toda volta (18)

67. [pb, dim] em toda volta (12)

68-74. pb em toda volta (12)

75. [pb, aum] em toda volta (18)

76. [pb, aum] em toda volta (26)

77. [pb, aum] em toda volta (40)

78-79. pc em toda volta (40)

Encher o rabo

Barbatanas

Dividir os 40 pontos em 2 partes, pois as barbatanas serão feitas separadamente. Cada barbatana terá 20 pontos. As barbatanas não tem enchimento.

Primeira barbatana

80-85. pb em 20 pontos (20)

86. [3pb, dim] em toda volta (16)

87. pb em toda volta (16)

88. [2pb, dim] em toda volta (12)

89. pb em toda volta (12)

90. [pb, dim] em toda volta (8)

91-93. pb em toda volta (8)

Arrematar

Segunda barbatana

Repetir o procedimento da primeira barbatana.



Top

Na mesma cor do rabo.

Começar fazendo 17 correntes

Iniciar na segunda corrente, 2pbx, pb, mpa, pa, mpa, pb, 2pbx, pb, mpa, pa, mpa, pb, 2pbx.

Repetir do outro lado da corrente.

Arrematar e fixar ao corpo.

Braços (x2)

1. Anel mágico 6pb
 2. [2pb, aum] em toda volta (8)
 3. [3pb, aum] em toda volta (10)
 - 4-6. pb em toda volta (10)
 7. [3pb, dim] em toda volta (8)
 - 8-27. pb em toda volta (8)
 28. [2pb, dim] em toda volta (6)
- Arrematar. Não encher. Fixar no corpo, por volta da carreira 34.

Cabelo



Cortar fios com o dobro do comprimento que terá o cabelo, dobrar ao meio, pescar com a agulha a parte da dobra, passar as pontas da outra extremidade pelo laço que se formou e puxar.
Repetir por toda a extensão desejada, em cada ponto da cabeça.



Gatinho

Cabeça

1. Anel mágico 6pb (6) *parte de cima da cabeça.

2. aum em toda volta (12)

3. [pb, aum] em toda volta (18)

4. [2pb, aum] em toda volta (24)

5. [3pb, aum] em toda volta (30)

6. [4pb, aum] em toda volta (36)

7-13.pb em toda volta (36)

14. [4pb, dim] em toda volta (30)

Fixar os olhos entre as carreiras 10 e 11.

15. [3pb, dim] em toda volta (24)

*se preferir, costurar o nariz agora, antes de estufar.

16. [2pb, dim] em toda volta (18)

17. [pb, dim] em toda volta (12)

18. dim em toda volta

Arrematar. Deixar fio longo para costurar.



Orelhas (x2)

1. Anel mágico 4pb *topo da orelha

2. [pb, aum] em toda volta (6)

3. aum em toda volta (12)

Dobrar as orelhas de forma plana e fixar no topo da cabeça. Não encher.



Patas dianteiras (x2)

1. Anel mágico 5pb (5)

2. [pb, aum] em toda volta (7)

3-10.pb em toda volta

Finalizar a primeira pata com pbx, mas não a segunda pata.

Ao terminar a segunda pata, fazer 5 correntes a partir do último ponto. Continuar os pontos ao redor da primeira pata, transformando ambos em uma única peça. Trabalhar ao redor da primeira pata, segundo para a corrente, e então para a segunda pata e o outro lado da corrente, e assim sucessivamente. Total de 24 pontos.

Corpo

Continuar a partir das patas unidas.

1-5.pb em toda volta (24)

*começar a encher as patas

6. [7pb, aum] em toda volta (27)

7. pb em toda volta (27)

8. [8pb, aum] em toda volta (30)

9-14.pb em toda volta (30)

15. [3pb, dim] em toda volta (24)



16. [2pb, dim] em toda volta (18) *começar a encher
 17. [pb, dim] em toda volta (12)
 18. dim em toda volta (6)
- Finalizar e arrematar.



Costurar a cabeça ao corpo, acima do ponto onde as patas se juntam.

Patras traseiras

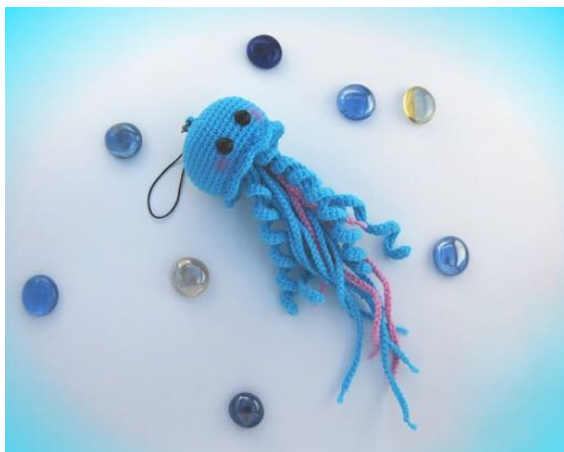
1. Anel mágico 5pb (5)
 2. [pb, aum] em toda volta (7)
 - 3-6.pb em toda volta (7)
- Finalizar e encher. Deixar fio longo para costurar ao corpo.

Rabo

1. Anel mágico 5pb (5)
 - 2-12.pb em toda volta (5)
- Finalizar e encher se possível. Deixar fio longo para costurar ao corpo.



Água-viva

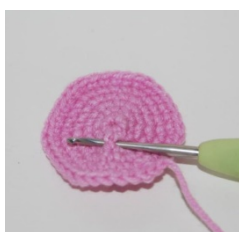


Base

1. Anel mágico 6pb (6)
2. aum em toda volta (12) *se desejar, marque o final desta carreira, pois nela serão feitos os tentáculos.
3. [pb, aum] em toda volta (18)
4. [2pb, aum] em toda volta (24)
5. [3pb, aum] em toda volta (30)
6. [4pb, aum] em toda volta (36)

Tentáculos

Iniciar os tentáculos na segunda carreira, inserindo a agulha em seu último ponto.
Fazer 40 correntes.



Pb, aum em toda corrente.

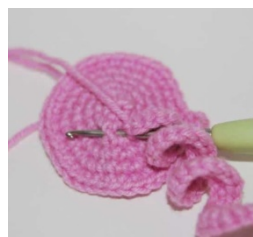
Inserir a agulha no próximo ponto, fazer 1pb e 27 correntes.

1pb em cada corrente.

Inserir a agulha no próximo ponto, fazer 1pb e 50 correntes.

2pb em cada corrente.

Fazer mais 3 tentáculos da mesma forma.



Fazer 9 correntes (3 delas em cores diferentes), com diferentes números de correntes (entre 25 e 50 corr). Deixar fios mais longos ao final de cada uma.

Passar todas as correntes pelo anel mágico e finalizar com 2-3 nós.



Corpo

1. Anel mágico 6pb (6)
2. Aum em toda volta (12)
3. [pb, aum] em toda volta (18)
4. [2pb, aum] em toda volta (24)
5. [3pb, aum] em toda volta (30)
6. [4pb, aum] em toda volta (36)
7. [5pb, aum] em toda volta (42)
8. [6pb, aum] em toda volta (48)
- 9-14. Pb em toda volta (48)
15. [6pb, dim] em toda volta (42)
16. [5pb, dim] em toda volta (36)

Não cortar o fio.

Juntar as duas partes, inserindo a agulha em ambas.

17. Pb, pular o próximo ponto, 5pa, pular, repetir até o final da carreira.

Finalizar com pbx.



Baby Unicórnio

Cabeça

1. Anel mágico 6pb
2. aum em toda volta (12)
3. [pb, aum] em toda volta (18)
4. [2pb, aum] em toda volta (24)
5. [3pb, aum] em toda volta (30)
6. [4pb, aum] em toda volta (36)
- 7-20.pb em toda volta (36)
21. [4pb, dim] em toda volta (30)
22. [3pb, dim] em toda volta (24)
23. [2pb, dim] em toda volta (18)
24. [pb, dim] em toda volta (12)
25. dim em toda volta (6)

Arrematar



Corpo

1. Anel mágico 6pb
2. aum em toda volta (12)
3. [pb, aum] em toda volta (18)
4. [2pb, aum] em toda volta (24)
5. [3pb, aum] em toda volta (30)
6. [4pb, aum] em toda volta (36)
7. [5pb, aum] em toda volta (42)
8. [6pb, aum] em toda volta (48)
- 9-12.pb em toda volta (48)
13. [10pb, dim] em toda volta (44)
- 14-15.pb em toda volta (44)
16. [9pb, dim] em toda volta (40)
- 17-19.pb em toda volta (40)
20. [8pb, dim] em toda volta (36)
21. pb em toda volta (36)
22. [7pb, dim] em toda volta (32)
23. [6pb, dim] em toda volta (28)
24. [5pb, dim] em toda volta (24)
25. pb em toda volta (24)

Finalizar com pbx e deixar fio para costurar na cabeça.

Patas dianteiras (x2)

Começar com a cor dos cascos

1. Anel mágico 6pb (6)
2. aum em toda volta (12)
3. [3pb, aum] em toda volta (15)
- 4-5. pb em toda volta (15)

Trocar a cor

6. [3pb, dim] em toda volta (12)
 - 7-18. pb em toda volta (12)
- Arrematar. Deixar fio longo.



Patas traseiras (x2)

Começar com a cor dos cascos

1. Anel mágico 6pb (6)
2. aum em toda volta (12)
3. [pb, aum] em toda volta (18)
- 4-5. pb em toda volta (18)

Trocar a cor

6. [4pb, dim] em toda volta (15)
 - 7-10. pb em toda volta (15)
 1. [3pb, dim] em toda volta (12)
 - 12-20. pb em toda volta (12)
- Arrematar. Deixar fio longo.

Orelhas (x2)

1. Anel mágico 6pb (6)
 2. Aum em toda volta (12)
 3. [5pb, aum] em toda volta (14)
 - 4-5. pb em toda volta (14)
 6. [5pb, dim] em toda volta (12)
 7. [4pb, dim] em toda volta (10)
 8. [3pb, dim] em toda volta (8)
 9. pb em toda volta (8)
- Finalizar com pbx e deixar fio longo. Não encher.

Chifre

1. Anel mágico 6pb (6)
 2. Pb em toda volta (6)
 3. [pb, aum] em toda volta (9)
 - 4-8. pb em toda volta.
- Finalizar com pbx e deixar fio longo. Encher pouco.

Fixar todas as partes juntas e esconder os fios.

Inserir agulha do ponto onde ficará um olho até o ponto onde ficará o outro e puxar, formando covinhas. E finalizar o rosto.



Crina e rabo

Cortar fios com o dobro do tamanho desejado e fixar dobrados ao meio aos locais onde devem ficar a crina e o rabo.

Para fazer cachos, enrolar o fio em lápis e proceder da mesma forma com a fixação.

*o efeito será melhor se feita aplicação de algum tipo de espuma para que os cachos fiquem formados. Proceder com a costura quando os fios estiverem secos.



Elefante

Cabeça

1. Anel mágico 6pb (6)
 2. aum em toda volta (12)
 3. [pb, aum] em toda volta (18)
 4. [2pb, aum] em toda volta (24)
 5. [3pb, aum] em toda volta (30)
 6. [4pb, aum] em toda volta (36)
 - 7-11.pb em toda volta
 2. [5pb, aum] em toda volta (42)
 - 13-14.pb em toda volta
 15. [5pb, dim] em toda volta (36)
 16. [4pb, dim] em toda volta (30)
 17. [3pb, dim] em toda volta (24)
 18. [2pb, dim] em toda volta (18)
 19. [pb, dim] em toda volta (12)
- Arrematar.



Orelhas (x2)

Parte externa

1. Anel mágico 6pb (6)
 2. aum em toda volta (12)
 3. [pb, aum] em toda volta (18)
 4. [2pb, aum] em toda volta (24)
 5. [3pb, aum] em toda volta (30)
 6. [4pb, aum] em toda volta (36)
 7. [5pb, aum] em toda volta (42)
 8. pbx em toda volta (42)
- Finalizar e deixar fio longo.

Parte interna

1. Anel mágico 6pb (6)
 2. aum em toda volta (12)
 3. [pb, aum] em toda volta (18)
 4. [2pb, aum] em toda volta (24)
 5. [3pb, aum] em toda volta (30)
 6. [4pb, aum] em toda volta (36)
- Finalizar e deixar fio longo.



Costurar a parte interna da orelha na parte externa.

Tromba

1. Anel mágico 6pb (6)
 - 2-9. pb em toda volta (6)
 10. [2pb, aum] em toda volta (8)
 11. pb em toda volta (8)
 12. [3pb, aum] em toda volta (10)
 13. pb em toda volta (10)
 14. [4pb, aum] em toda volta (12)
 - 15-19. pb em toda volta (12)
- Finalizar e deixar fio longo. Encher pouco.

Braços (x2)

1. Anel mágico 6pb (6)
 2. aum em toda volta (12)
 3. [5pb, aum] em toda volta (14)
 - 4-5. pb em toda volta (14)
 6. [5pb, dim] em toda volta (12)
 - 7-8. pb em toda volta (12)
 9. [5pb, dim] em toda volta (11)
 10. [4pb, dim, 5pb] (10)
 - 11-19. pb em toda volta (10)
- Finalizar e deixar fio longo. Encher até metade.

Pernas (x2)

1. Anel mágico 6pb (6)
2. aum em toda volta (12)
3. [pb, aum] em toda volta (18)
4. pb em toda volta, apenas na parte interna do ponto (18)
- 5-8. pb em toda volta (18)
9. [7pb, dim] em toda volta (16)
- 10-13. pb em toda volta (16)

Finalize a primeira perna, mas não a segunda. Encher ambas.

Corpo

A partir do final da segunda perna, fazer 2 corr e juntar a primeira perna com pbx

1. pb em toda a volta da primeira perna, de um lado das duas correntes, em toda volta da segunda perna e do outro lado das duas correntes.
2. 34pb, 2aum (38)
3. aum, 32pb, aum, 4pb (40)
- 4-8. pb em toda volta (40)
9. 8pb, dim, 17pb, dim, 11pb (38)
10. 8pb, dim, 15pb, dim, 11pb (36)
11. pb em toda volta (36)

12. 8pb, dim, 15pb, dim, 9pb (34)
 13. 7pb, dim, 15pb, dim, 8pb (32)
 14. pb em toda volta (32)
 15. 7pb, dim, 14pb, dim, 7pb (30)
 16. 7pb, dim, 12pb, dim, 7pb (28)
 17. pb em toda volta (28)
 18. [5pb, dim] em toda volta (24)
 19. pb em toda volta (24)
 20. [4pb, dim] em toda volta (20)
 21. [3pb, dim] em toda volta (16)
- Finalizar e deixar fio longo para costurar à cabeça. Encher.

Enfeite da cabeça

Folhas (x5)

8 corr.

Em um dos lados da corrente: pbx na segunda corr, pb, mpa, 2pa na mesma corr, pa, mpa, 3pb.

Vire e continue do outro lado: mpa, pa, 2pa, mpa, pb, pbx.

Finalizar.

Flores (x5)

1. Anel mágico 5pb (5)
2. 2corr, 2pa, 2corr, pbx no mesmo ponto dos 2pa.
Repetir até ter 5 pétalas.



Bracelete

Fazer uma flor igual as anteriores. Deixar um fio longo para costurar ao redor do braço.

Juntar todas as partes. Costurar as orelhas após a 6ª carreira da cabeça.

Costurar o enfeite da cabeça na seguinte disposição:

Cachorrinho

Cabeça

1. Anel mágico 6pb
2. aum em toda volta (12)
3. [pb, aum] em toda volta (18)
4. pb, aum; [2pb, aum]x5, pb (24)
- 5-9. pb em toda volta (24)
10. [3pb, aum] em toda volta (30)
11. 2pb, aum; [4pb, aum]x5; 2pb (36)
12. [5pb, aum]x5; 6pb (41)
13. [6pb, aum]x5; 6pb (46)
14. [7pb, aum]x5; 6pb (51)
15. [8pb, aum]x5; 6pb (56)

16. 8pb, aum; [9pb, aum]x4; 7pb (61)

*colocar os olhos entre as carreiras 12 e 13, com 16 pontos entre eles.

17. 9pb, aum; [10pb, aum]x4; 7pb (66)
18. 9pb, aum; [11pb, aum]x4; 8pb (71)
- 19-22. pb em toda volta (71)
23. 9pb, aum; [11pb, dim]x4; 8pb (66)
- 24-27. pb em toda volta (66)
28. [9pb, dim] em toda volta (60)
29. 4pb, dim; [8pb, dim]x5; 4pb (54)
30. [7pb, dim] em toda volta (48)
31. 3pb, dim; [6pb, dim]x5; 3pb (42)
32. [5pb, dim] em toda volta (36)
33. 2pb, dim; [4pb, dim]x5; 2pb (30)
34. [3pb, dim] em toda volta (24)
35. pb, dim; [2pb, dim]x5; pb (18)
36. [pb, dim] em toda volta (12)

Finalizar com pbx.

Encher no decorrer do trabalho.

Deixar fio longo e tecer pelas abas dianteiras com agulha, fechando.

Corpo

1. 8pb no anel mágico
2. aum em toda volta (16)
3. [pb, aum] em toda volta (24)
4. [2pb, aum] em toda volta (32)
5. [3pb, aum] em toda volta (40)
- 6-17. pb em toda volta (40)
18. [3pb, dim] em toda volta (32)



- 19-26. pb em toda volta (32)
27. [2pb, dim] em toda volta (24)
28. [pb, dim] em toda volta (16)

Finalizar com pbx. Deixar fio longo. Encher no decorrer do trabalho.

Rabo

1. 3pb no anel mágico
2. aum em toda volta (6)
3. [pb, aum] em toda volta (9)
4. [2pb, aum] em toda volta (12)
5. [3pb, aum] em toda volta (15)
- 6-19. pb em toda volta (15)
20. 7pb; 8aum (23)

Finalizar com pbx. Deixar fio longo. Encher no decorrer do trabalho.

Orelhas (x2)

Não encher.

1. 6pb no anel mágico
 2. pb em toda volta (6)
 3. aum em toda volta (12)
 4. pb em toda volta (12)
 5. [pb, aum] em toda volta (18)
 6. pb em toda volta (18)
 7. [2pb, aum] em toda volta (24)
 8. [3pb, aum] em toda volta (30)
 9. [4pb, aum] em toda volta (36)
 - 10-23. pb em toda volta (36)
 24. [4pb, dim] em toda volta (30)
- Dobrar ao meio e crocheter as duas camadas juntas
25. [2pb, dim]x3; 3pb (12)

Finalizar e deixar fio longo.

Nariz

Não encher.

1. 3pb no anel mágico
2. aum em toda volta (6)
3. [pb, aum] em toda volta (9)

Finalizar com pbx. Deixar fio longo.

Patás dianteiras

1. 6pb no anel mágico
2. aum em toda volta (12)
3. [pb, aum] em toda volta (18)
4. pb, aum; [2pb, aum]x5; pb (24)
- 5-6. pb em toda volta (24)

7. 12pb; [2pb, dim]x3 (21)
8. 12pb; [pb, dim]x3 (18)
9. 12pb; 3dim (15)
- 10-25. pb em toda volta (15)

Na primeira perna:

26. pb em toda volta (15)

Dobre ao meio, certificando-se de que o pé ficará na posição correta quando costurado ao corpo. Costurar 7 pontos baixos através das duas camadas. Finalizar e deixar fio longo.

Na segunda perna:

26. pb nos próximos 18 pontos (18)

Dobre ao meio, certificando-se de que o pé ficará na posição correta quando costurado ao corpo. Costurar 7 pontos baixos através das duas camadas. Finalizar e deixar fio longo.

*Adicione ou remova pontos da ultima carreira se necessário.

Patras traseiras

1. 6pb no anel mágico
2. aum em toda volta (12)
3. [pb, aum] em toda volta (18)
4. pb, aum; [2pb, aum]x5; pb (24)
- 5-6. pb em toda volta (24)
7. 12pb; [2pb, dim]x3 (21)
8. 12pb; [pb, dim]x3 (18)
9. 12pb; 3dim (15)
- 10-23. pb em toda volta (15)

Na primeira perna:

Desfazer um ponto. Dobrar ao meio e costurar 7 pontos baixos através das duas camadas, certificando-se de que o pé esteja na posição correta em relação ao corpo. Finalizar e deixar fio longo.

Na segunda perna:

Fazer mais dois pontos baixos. Dobrar ao meio e costurar 7 pontos baixos através das duas camadas, certificando-se de que o pé esteja na posição correta em relação ao corpo. Finalizar e deixar fio longo.

Montagem

Prender o nariz deixando fio longo para costurar uma linha embaixo do mesmo.

Prender as patas dianteiras na altura dos ombros e as traseiras nas laterais por volta das carreiras 4-5. O rabo na parte de trás entre as pernas.

Prender a cabeça ao corpo usando as alças frontais do corpo e ambas alças da cabeça.

Costurar as orelhas na cabeça, fixando as pontas no nível do nariz para não subir.

Ursinho

Cabeça

1. 6pb no anel mágico
 2. aum em toda volta (12)
 3. [pb, aum] em toda volta (18)
 4. [2pb, aum] em toda volta (24)
 5. [3pb, aum] em toda volta (30)
 6. [4pb, aum] em toda volta (36)
 - 7-11. pb em toda volta (36)
 12. [5pb, aum] em toda volta (42)
 - 13-14. pb em toda volta (42)
 15. [5pb, dim] em toda volta (36)
- *inserir os olhos entre as carreiras 12 e 13, com 5 pontos entre eles
16. [4pb, dim] em toda volta (30)
 17. [3pb, dim] em toda volta (24)
 18. [2pb, dim] em toda volta (18)
 19. [pb, dim] em toda volta (12)

Finalizar e fechar.

Orelhas (x2)

1. 6 pb no anel mágico
2. aum em toda volta (12)
3. [5pb, aum] em toda volta (14)
- 4-5. pb em toda volta (14)

Finalizar e deixar fio longo. Não encher.

Fuço

1. 6pb no anel mágico
2. 2aum, 3pb em um ponto, 2aum, 3pb em um ponto (14)
3. pb em toda volta (14)

Finalizar e deixar fio longo.

Braços (x2)

1. 6pb no anel mágico
2. aum em toda volta (12)
3. [5pb, aum] em toda volta (14)
- 4-5. pb em toda volta (14)
6. [5pb, dim] em toda volta (12)
- 7-8. pb em toda volta (12)
9. 5pb, dim, 5pb (11)
10. 4pb, dim, 5pb (10)
- 11-19. pb em toda volta (10)

Finalizar e deixar fio longo. Encher apenas metade.



Pernas (x2)

1. 6 pb no anel mágico
 2. aum em toda volta (12)
 3. [pb, aum] em toda volta (18)
 4. [2pb, aum] em toda volta (24)
 5. pb em toda volta (24)
 6. 2dim, 6pb, 4dim, 6pb (18)
 7. dim, 5pb, 3dim, 5pb (14)
 8. 5pb, 2dim, 5pb (12)
 - 9-11. pb em toda volta (12)
 12. [5pb, aum] em toda volta (14)
 13. [6pb, aum] em toda volta (16)
 14. pb em toda volta (16)
- +5 pontos na perna esquerda, para que ambos os pés fiquem voltados para os lados.

Não cortar o fio ao finalizar a segunda perna. Encher

Continuar o corpo a partir da segunda perna.

Corpo

Fazer duas correntes e juntar as pernas com pbx. Ficar atento à posição das pernas (faça pontos extras ou retire alguns já existentes se necessário).

1. 16pb na primeira perna, 2pb nas correntes, 16pb na segunda perna, 2pb do outro lado das correntes (36)
 2. 34pb, 2 aum (38) *aumentos na parte da frente do corpo
 3. aum, 32pb, aum, 4pb (40)
 - 4-8. pb em toda volta (40)
 9. 8pb, dim, 17pb, dim, 11pb (38)
 10. 8pb, dim, 15pb, dim, 11pb (36)
 11. 34pb, dim (35)
 12. 33pb, dim (34)
 13. 7pb, dim, 15pb, dim, 8pb (32)
 14. pb em toda volta (32)
 15. 7pb, dim, 14pb, dim, 7pb (30)
 16. 7pb, dim, 12pb, dim, 7pb (28)
 17. pb em toda volta (28)
 18. [5pb, dim] em toda volta (24)
 19. pb em toda volta (24)
 20. [4pb, dim] em toda volta (20)
 21. [3pb, dim] em toda volta (16)
- Finalizar e deixar fio longo.



Rabo

1. 6pb no anel mágico
2. aum em toda volta (12)
3. pb em toda volta (12)

4. dim em toda volta (6)

Finalizar e deixar fio longo. Encher um pouco.

Cachecol

Com nó corrediço fazer quantas correntes bastarem para dar duas voltas no pescoço.

Fazer um pa em casa corrente até o final.

Montagem

Fixar o nariz entre as carreiras 12 e 15. Encher um pouco se possível.

Fixar as orelhas a partir da carreira 4.

Costurar o nariz com linha marrom.

Dar duas voltas no pescoço e juntar as extremidades. Finalizar com botão.



Rinoceronte

Cabeça

1. 6pb no anel mágico
 2. aum em toda volta (12)
 3. [pb, aum] em toda volta (18)
 4. [2pb, aum] em toda volta (24)
 5. [3pb, aum] em toda volta (30)
 6. [4pb, aum] em toda volta (36)
 7. pb em toda volta (36)
 8. [5pb, aum] em toda volta (42)
 - 9-14. pb em toda volta (42)
 15. [5pb, dim] em toda volta (36)
 16. 9pb, dim, 3pb, dim, pb, dim, pb, dim, 3pb, dim, 9pb (31)
 17. pb em toda volta (31)
 18. 10pb, [dim, pb]x4, 9pb (27)
 19. pb em toda volta (27)
 - *inserir os olhos entre as carreiras 17 e 18, com 7 pontos entre eles.
 20. pb, dim, 2pb, dim, 13pb, dim, 2pb, dim, pb (23)
 - 21-23. pb em toda volta (23)
 24. pb, [dim, 2pb]x5, dim (17)
 25. [pb, dim]x5, pb (12)
 26. 5dim, pb (7)
- Fechar com auxílio de uma agulha, laçando as alças da frente.



Chifre grande

1. 4pb no anel mágico
 2. [pb, aum] em toda volta (6)
 3. [2pb, aum] em toda volta (8)
 4. [3pb, aum] em toda volta (10)
 5. [4pb, aum] em toda volta (12)
 6. [5pb, aum] em toda volta (14)
- Finalizar e deixar fio longo.



Chifre pequeno

1. 4pb no anel mágico
 2. [pb, aum] em toda volta (6)
 3. pb em toda volta (6)
- Finalizar e deixar fio longo.

Orelhas

Parte interna

1. 6pb no anel mágico
2. aum em toda volta (12)

Finalizar e deixar fio longo

Parte externa

1. 6pb no anel mágico
2. aum em toda volta (12)
3. [pb, aum] em toda volta (18)

Finalizar e deixar fio longo

Costurar a parte interna no meio da parte externa

Dobrar as orelhas na base e costurar as bordas juntas.



Braços (x2)

1. 6pb no anel mágico
2. aum em toda volta (12)
3. [5pb, aum] em toda volta (14)
- 4-5. pb em toda volta (14)
6. [5pb, dim] em toda volta (12)
- 7-8. pb em toda volta (12)
9. 5pb, dim, 5pb (11)
10. 4pb, dim, 5pb (10)
- 11-19. pb em toda volta (10)

Finalizar e deixar fio longo. Encher apenas metade.

Pernas

1. 6pb no anel mágico
2. aum em toda volta (12)
3. [pb, aum] em toda volta (18)
4. pb em toda volta apenas nas alças de trás.
- 5-8. pb em toda volta (18)
9. [7pb, dim] em toda volta (16)
- 10-13. pb em toda volta (16)

Não cortar o fio da segunda perna. Continuar costurar o corpo a partir das pernas.

Corpo

Fazer duas correntes e juntar as pernas com pbx.

1. 16pb na primeira perna, 2pb nas correntes, 16pb na segunda perna, 2pb do outro lado das correntes (36)
2. 34pb, 2 aum (38) *aumentos na parte da frente do corpo
3. aum, 32pb, aum, 4pb (40)
- 4-8. pb em toda volta (40)
9. 8pb, dim, 17pb, dim, 11pb (38)
10. 8pb, dim, 15pb, dim, 11pb (36)
11. pb em toda volta (36)

12. 8pb, dim, 15pb, dim, 9pb (34)
 13. 7pb, dim, 15pb, dim, 8pb (32)
 14. pb em toda volta (32)
 15. 7pb, dim, 14pb, dim, 7pb (30)
 16. 7pb, dim, 12pb, dim, 7pb (28)
 17. pb em toda volta (28)
 18. [5pb, dim] em toda volta (24)
 19. pb em toda volta (24)
 20. [4pb, dim] em toda volta (20)
 21. [3pb, dim] em toda volta (16)
- Finalizar e deixar fio longo.

Calças

Pernas (2x)

Testar a calça nas pernas no decorrer do trabalho, ajustando a quantidade de pontos se necessário.

1. fazer 20 correntes e juntar as pontas com pbx, formando um anel.
 - 2-7. pb em toda volta (20)
- Finalizar sem cortar o fio da segunda perna. A partir do fim da segunda perna, fazer uma corrente e juntar a primeira perna com pbx.

Continuar crochitando a parte superior da calça.

8. pb nos 20 pontos da primeira perna, pb na 1 corrente, pb nos 20 pontos da segunda perna, pb do outro lado da 1 corrente (42)
 9. aum, 40pb, aum (44)
 10. aum, 20pb, 2aum, 20pb, aum (48)
 - 11-16. pb em toda volta (48)
- Finalizar.

Faça um cinto com uma cor de contraste.

Fazer 15 correntes e então crochitar ao longo da calça, iniciando no meio da parte da frente: [10pb, dim]x4, e ao final fazer mais 15 correntes e finalizar.

Montagem:

Fixar as orelhas na cabeça entre as carreiras 6 e 9, com distancia de 5 pontos entre elas.

Fixar os chifres no fuço com distancia de 2 carreiras entre os dois.

Fixar o restante das partes e vestir a calça, amarrando os fios.



Coelho

Cabeça

1. 6pb no anel mágico
2. aum em toda volta (12)
3. [pb, aum] em toda volta (18)
4. [2pb, aum] em toda volta (24)
5. [3pb, aum] em toda volta (30)
6. [4pb, aum] em toda volta (36)
- 7-11. pb em toda volta (36)
12. [5pb, aum] em toda volta (42)
- 13-14. pb em toda volta (42)
15. [5pb, dim] em toda volta (36)
- *inserir os olhos entre as carreiras 12 e 13, com 5 pontos entre eles
16. [4pb, dim] em toda volta (30)
17. [3pb, dim] em toda volta (24)
18. [2pb, dim] em toda volta (18)
19. [pb, dim] em toda volta (12)

Finalizar e fechar.

Orelhas (x2)

1. 5pb no anel mágico
 2. aum em toda volta (10)
 3. [4pb, aum] em toda volta (12)
 - 4-7. pb em toda volta (12)
 8. [2pb, dim] em toda volta (9)
 - 9-10. pb em toda volta (9)
- Finalizar e deixar fio longo.

Fuço

1. 6pb no anel mágico
 2. aum em toda volta (12)
 3. pb em toda volta (12)
- Finalizar e deixar fio longo

Braços (x2)

1. 6pb no anel mágico
2. aum em toda volta (12)
3. [5pb, aum] em toda volta (14)
- 4-5. pb em toda volta (14)
6. [5pb, dim] em toda volta (12)
- 7-8. pb em toda volta (12)
9. 5pb, dim, 5pb (11)
10. 4pb, dim, 5pb (10)



11-19. pb em toda volta (10)

Finalizar e deixar fio longo. Encher apenas metade.

Pernas (x2)

1. pb no anel mágico
2. aum em toda volta (12)
3. [pb, aum] em toda volta (18)
4. [2pb, aum] em toda volta (24)
5. pb em toda volta (24)
6. 2dim, 6pb, 4dim, 6pb (18)
7. dim, 5pb, 3dim, 5pb (14)
8. 5pb, 2dim, 5pb (12)
- 9-11. pb em toda volta (12)
12. [5pb, aum] em toda volta (14)
13. [6pb, aum] em toda volta (16)
14. pb em toda volta (16)

+5 pontos na perna esquerda, para que ambos os pés fiquem voltados para os lados.

Não cortar o fio ao finalizar a segunda perna. Encher

Continuar o corpo a partir da segunda perna.

Corpo

Fazer duas correntes e juntar as pernas com pbx. Ficar atento à posição das pernas (faça pontos extras ou retire alguns já existentes se necessário).

1. 16pb na primeira perna, 2pb nas correntes, 16pb na segunda perna, 2pb do outro lado das correntes (36)
2. 34pb, 2 aum (38) *aumentos na parte da frente do corpo
3. aum, 32pb, aum, 4pb (40)
- 4-8. pb em toda volta (40)
9. 8pb, dim, 17pb, dim, 11pb (38)
10. 8pb, dim, 15pb, dim, 11pb (36)
11. 34pb, dim (35)
12. 33pb, dim (34)
13. 7pb, dim, 15pb, dim, 8pb (32)
14. pb em toda volta (32)
15. 7pb, dim, 14pb, dim, 7pb (30)
16. 7pb, dim, 12pb, dim, 7pb (28)
17. pb em toda volta (28)
18. [5pb, dim] em toda volta (24)
19. pb em toda volta (24)
20. [4pb, dim] em toda volta (20)
21. [3pb, dim] em toda volta (16)

Finalizar e deixar fio longo.

Rabo

1. 6pb no anel mágico
2. aum em toda volta (12)
3. pb em toda volta (12)
4. dim em toda volta (6)

Finalizar e deixar fio longo. Encher um pouco.

Cachecol

Com nó corrediço fazer quantas correntes bastarem para dar duas voltas no pescoço.

Fazer um pa em casa corrente até o final.

Montagem

Fixar o nariz entre as carreiras 12 e 15. Encher um pouco se possível.

Fixar as orelhas a partir da carreira 4.

Costurar o nariz com linha rosa.

Dar duas voltas no pescoço e juntar as extremidades. Finalizar com botão.



Hipopótamo

Cabeça

1. 6pb no anel mágico
 2. aum em toda volta (12)
 3. [pb, aum] em toda volta (18)
 4. [2pb, aum] em toda volta (24)
 5. [3pb, aum] em toda volta (30)
 6. [4pb, aum] em toda volta (36)
 - 7-11. pb em toda volta (36)
 12. [5pb, aum] em toda volta (42)
 - 13-14. pb em toda volta (42)
 15. [5pb, dim] em toda volta (36)
- *inserir os olhos entre as carreiras 12 e 13, com 5 pontos entre eles
16. [4pb, dim] em toda volta (30)
 17. [3pb, dim] em toda volta (24)
 18. [2pb, dim] em toda volta (18)
 19. [pb, dim] em toda volta (12)

Finalizar e fechar.

Orelha

1. 6pb no anel mágico
 2. aum em toda volta (12)
 3. [pb, aum] em toda volta (18)
- Finalizar e deixar fio longo

Fuço

Fazer 9 correntes, trabalhando em espiral dos dois lados da mesma.



1. 2pb na segunda corrente, pb nas 6 correntes seguintes, 3pb em uma corrente, pb nas próximas 6 correntes, pb na ultima corrente (18)
 2. 2aum, 6pb, 3aum, 6pb, aum (24)
 - 3-4. pb em toda volta (24)
- Finalizar e deixar fio longo

Braços (x2)

1. 6pb no anel mágico
2. aum em toda volta (12)
3. [5pb, aum] em toda volta (14)
- 4-5. pb em toda volta (14)
6. [5pb, dim] em toda volta (12)
- 7-8. pb em toda volta (12)
9. 5pb, dim, 5pb (11)
10. 4pb, dim, 5pb (10)



11-19. pb em toda volta (10)

Finalizar e deixar fio longo. Encher apenas metade.

Pernas

1. 6pb no anel mágico
2. aum em toda volta (12)
3. [pb, aum] em toda volta (18)
4. pb em toda volta apenas nas alças de trás.
- 5-8. pb em toda volta (18)
9. [7pb, dim] em toda volta (16)
- 10-13. pb em toda volta (16)

Não cortar o fio da segunda perna. Continuar costurar o corpo a partir das pernas.

Corpo

Fazer duas correntes e juntar as pernas com pbx.

1. 16pb na primeira perna, 2pb nas correntes, 16pb na segunda perna, 2pb do outro lado das correntes (36)
2. 34pb, 2 aum (38) *aumentos na parte da frente do corpo
3. aum, 32pb, aum, 4pb (40)
- 4-8. pb em toda volta (40)
9. 8pb, dim, 17pb, dim, 11pb (38)
10. 8pb, dim, 15pb, dim, 11pb (36)
11. pb em toda volta, apenas nas alças de trás (36)
12. 8pb, dim, 15pb, dim, 9pb (34)
13. 7pb, dim, 15pb, dim, 8pb (32)
14. pb em toda volta (32)
15. 7pb, dim, 14pb, dim, 7pb (30)
16. 7pb, dim, 12pb, dim, 7pb (28)
17. pb em toda volta (28)
18. [5pb, dim] em toda volta (24)
19. pb em toda volta (24)
20. [4pb, dim] em toda volta (20)
21. [3pb, dim] em toda volta (16)

Finalizar e deixar fio longo.



Saia

1. 2 corr, 2pa no mesmo ponto, depois fazer 3pa em cada ponto, finalizando com pbx
 2. 2corr, 1pa no mesmo ponto, depois fazer 2pa em cada ponto, finalizando com pbx
- Finalizar e esconder o fio no fim.

Laço

Fazer um anel mágico, 2 corr, 3pa no anel, 2 corr, pbx no anel, 2corr, 3pa no AM, 2 corr, pbx no anel.
Puxe o fio do começo do anel para fechar.
Enrolar o fio no meio do laço dando um nó.



Montagem

Fixar o fuço na cabeça entre as carreiras 12 e 17.

Dobrar cada orelha no meio e costurar as bordas do topo ao meio. Fixá-las na cabeça com distancia de 4 pontos entre elas.

Costurar o resto das partes.

Costurar o laço na frente de uma das orelhas.

Rena

Cabeça

1. 6pb no anel mágico
2. aum em toda volta (12)
3. [pb, aum] em toda volta (18)
4. [2pb, aum] em toda volta (24)
5. [3pb, aum] em toda volta (30)
6. [4pb, aum] em toda volta (36)
- 7-11. pb em toda volta (36)
12. [5pb, aum] em toda volta (42)
- 13-14. pb em toda volta (42)
15. [5pb, dim] em toda volta (36)
- *inserir os olhos entre as carreiras 11 e 12, com 5 pontos entre eles
16. [4pb, dim] em toda volta (30)
17. [3pb, dim] em toda volta (24)
18. [2pb, dim] em toda volta (18)
19. [pb, dim] em toda volta (12)

Finalizar e fechar.



Fuço

Fazer 5 correntes, trabalhando em espiral dos dois lados da mesma.

1. 2pb na segunda corrente, pb nas 2 correntes seguintes, 4pb em uma corrente, pb nas 2 correntes seguintes, aum (12)
2. pb, aum, 2pb, aum, 2pb, aum, 2pb, aum, pb (16)
3. pb, aum, 4pb, aum, 2pb, aum, 4pb, aum, pb (20)
4. pb em toda volta (20)

Finalizar e deixar fio longo

Nariz

1. 6pb no anel mágico
2. pb em toda volta (6)

Finalizar com pbx e deixar fio longo.

Orelhas (x2)

1. 4pb no anel mágico
2. [pb, aum] em toda volta (6)
3. [pb, aum] em toda volta (9)
4. [2pb, aum] em toda volta (12)

5-6. pb em toda volta (12)

Finalizar e deixar fio longo. Não encher.

Chifres

Parte maior (x2)

1. 4pb no anel mágico
 2. [pb, aum] em toda volta (6)
 - 3-10. pb em toda volta (6)
- Finalizar e deixar fio longo

Parte menor (x2)

1. 4pb no anel mágico
 2. [pb, aum] em toda volta (6)
 - 3-5. pb em toda volta (6)
- Finalizar e deixar fio longo

Fixar a parte menor na maior e costurar.



Braços (x2)

1. 6pb no anel mágico
 2. aum em toda volta (12)
 3. [5pb, aum] em toda volta (14)
 4. pb em toda volta (14)
- *trocar a cor da linha
5. pb em toda volta (14)
 6. [5pb, dim] em toda volta (12)
 - 7-8. pb em toda volta (12)
 9. 5pb, dim, 5pb (11)
 10. 4pb, dim, 5pb (10)
 - 11-19. pb em toda volta (10)

Finalizar e deixar fio longo. Encher apenas metade.

Pernas (x2)

1. pb no anel mágico
 2. aum em toda volta (12)
 3. [pb, aum] em toda volta (18)
 4. [2pb, aum] em toda volta (24)
 5. pb em toda volta (24)
 6. 2dim, 6pb, 4dim, 6pb (18)
- *mudar a cor da linha
7. dim, 5pb, 3dim, 5pb (14)
 8. 5pb, 2dim, 5pb (12)
 - 9-11. pb em toda volta (12)
 12. [5pb, aum] em toda volta (14)
 13. [6pb, aum] em toda volta (16)
 14. pb em toda volta (16)

+5 pontos na perna esquerda, para que ambos os pés fiquem voltados para os lados.

Não cortar o fio ao finalizar a segunda perna. Encher

Continuar o corpo a partir da segunda perna.

Corpo

Fazer duas correntes e juntar as pernas com pbx. Ficar atento à posição das pernas (faça pontos extras ou retire alguns já existentes se necessário).

1. 16pb na primeira perna, 2pb nas correntes, 16pb na segunda perna, 2pb do outro lado das correntes (36)
 2. 34pb, 2 aum (38) *aumentos na parte da frente do corpo
 3. aum, 32pb, aum, 4pb (40)
 - 4-8. pb em toda volta (40)
 9. 8pb, dim, 17pb, dim, 11pb (38)
 10. 8pb, dim, 15pb, dim, 11pb (36)
 11. pb em toda volta (36)
 12. 8pb, dim, 15pb, dim, 9pb (34)
 13. 7pb, dim, 15pb, dim, 8pb (32)
 14. pb em toda volta (32)
 15. 7pb, dim, 14pb, dim, 7pb (30)
 16. 7pb, dim, 12pb, dim, 7pb (28)
 17. pb em toda volta (28)
 18. [5pb, dim] em toda volta (24)
 19. pb em toda volta (24)
 20. [4pb, dim] em toda volta (20)
 21. [3pb, dim] em toda volta (16)
- Finalizar e deixar fio longo.

Barriga

1. 7corr
 2. 6pb, iniciando da segunda corr (6)
 3. 1corr, aum, 4pb, aum (8)
 4. 1corr, aum, 6pb, aum (10)
 5. 1corr, aum, 8pb, aum (12)
 - 6-7. 1corr, 12pb (12)
 8. 1corr, dim, 8pb, dim (10)
 9. 1corr, 10pb (10)
 10. 1corr, dim, 6pb, dim (8)
 - 11-13. 1corr, 8pb (8)
 14. 1corr, dim, 4pb, dim (6)
 - 15-18. 1corr, 6pb (6)
- Finalizar e deixar fio longo



Rabo

1. 6pb no anel mágico (6)
 2. aum em toda volta (12)
 3. [pb, dim] em toda volta [8]
- Finalizar com pbx e deixar fio longo. Não encher.

Cachecol

Crochetar em turnos

1. 4corr
2. 3pb, começando da segunda corr (3)
3. 1corr, 3pb (3)

Alternar a cor a cada duas carreiras. Não cortar a linha quando mudar as cores, para fazer detalhe na lateral. Trabalhar até ser suficiente para dar duas voltas no pescoço.

Montagem

Fixar o fuço na cabeça logo abaixo dos olhos, colocando um pouco de enchimento.

Fixar o nariz no topo do fuço.

Fixar os chifres no topo da cabeça com distancia de 6 pontos entre eles.

Dobrar as orelhas no meio e costurar as bordas juntas. Fixar na cabeça logo abaixo dos chifres. costurar barriga, rabo, cabeça e braços no corpo.

Enrolar o cachecol duas vezes no pescoço e finalizar com botão.

Bichinhos

Cabeça-Corpo-Pernas

Começar pelo topo da cabeça.

1. 6pb no anel mágico
2. aum em toda volta (12)
3. [pb, aum] em toda volta (18)
4. [2pb, aum] em toda volta (24)
5. [3pb, aum] em toda volta (30)
6. [4pb, aum] em toda volta (36)
7. [5pb, aum] em toda volta (42)
- 8-13. pb em toda volta (42)
14. [5pb, dim] em toda volta (36)
15. [4pb, dim] em toda volta (30)
16. [3pb, dim] em toda volta (24)
17. [2pb, dim] em toda volta (18)
18. [pb, dim] em toda volta (12)
19. pb em toda volta (12)
20. [pb, aum] em toda volta (18)
21. pb em toda volta (18)
22. [2pb, aum] em toda volta (24)
- 23-30. pb em toda volta (24)

*pernas

31. pb em 12 pontos, pular os outros 12
- 32-34. pb em toda volta (12)
35. dim em toda volta (6)

Passar o fio para o meio das pernas e repetir o processo para a segunda perna.



Braços (x2)

1. 5pb no anel mágico
2. aum em toda volta (10)
- 3-6. pb em toda volta (10)
7. [pb, dim]x3, pb (7)
- 8-11. pb em toda volta (7)

Finalizar e deixar fio longo.

Fuço

1. 6pb no anel mágico
2. aum em toda volta (12)
3. pb em toda volta (12)

Orelhas do urso (x2)

1. 6pb no anel mágico
2. aum em toda volta (12)
- 3-4. pb em toda volta (12)

Orelhas do coelho (x2)

1. 5pb no anel mágico
2. aum em toda volta (10)
3. [pb, aum] em toda volta (15)
- 4-6. pb em toda volta (15)
7. [3pb, dim] em toda volta (12)
- 8-9. pb em toda volta (12)
10. [2pb, dim] em toda volta (9)

Orelhas do gato (x2)

1. 4pb no anel mágico
2. aum em toda volta (8)
3. [3pb, aum] em toda volta (10)
4. [4pb, aum] em toda volta (12)
5. pb em toda volta (12)

Cachecol

1. fazer uma corrente do tamanho suficiente para dar duas voltas no pescoço
2. pa em cada corr até o fim, finalizar com pbx.

Serçia

Cabeça

1. 6pb no anel mágico
2. aum em toda volta (12)
3. [pb, aum] em toda volta (18)
4. [2pb, aum] em toda volta (24)
5. [3pb, aum] em toda volta (30)
6. [4pb, aum] em toda volta (36)
7. [5pb, aum] em toda volta (42)
8. [6pb, aum] em toda volta (48)
- 9-15. pb em toda volta (48)

Inserir os olhos entre carreiras 11 e 12, com 7 pontos entre eles.

16. [6pb, dim] em toda volta (42)
17. [5pb, dim] em toda volta (36)
18. [4pb, dim] em toda volta (30)
19. [3pb, dim] em toda volta (24)
20. [2pb, dim] em toda volta (18)
21. [pb, aum] em toda volta (12)

Finalizar.



Braços (x2)

1. 6pb no anel mágico
 2. aum em toda volta (12)
 - 3-6. pb em toda volta (12)
 7. dim, 10pb (11)
 8. dim, 9pb (10)
 - 9-12. pb em toda volta (10)
- *encher ligeiramente o fundo do braço
13. dim, 8pb (9)
 14. pb em toda volta (9)
 15. dim, 7pb (8)
 16. dim, 6pb (7)
- Finalizar e deixar fio longo

Corpo

Começar pelo rabo

1. 4pb no anel mágico
2. aum em toda volta (8)
3. pb em toda volta (8)
4. [pb, aum] em toda volta (12)
5. pb em toda volta (12)
6. [3pb, aum] em toda volta (15)

7. pb em toda volta (15)
 8. [4pb, aum] em toda volta (18)
 9. pb em toda volta (18)
 10. [5pb, aum] em toda volta (21)
 11. pb em toda volta (21)
 12. [6pb, aum] em toda volta (24)
 13. pb em toda volta (24)
 14. [7pb, aum] em toda volta (27)
 15. pb em toda volta (27)
 16. [8pb, aum] em toda volta (30)
 17. [9pb, aum] em toda volta (33)
 18. [10pb, aum] em toda volta (36)
 - 19-24. em toda volta (36)
 25. 35pb, pbx (36)
 - *trocar de cor
 26. pb em toda volta apenas nas alças de trás (36)
 - 27-28. pb em toda volta (36)
 29. [10pb, dim] em toda volta (33)
 - 30-31. pb em toda volta (33)
 32. [9pb, dim] em toda volta (30)
 33. pb em toda volta (30)
 34. [3pb, dim] em toda volta (24)
 35. [4pb, dim] em toda volta (20)
 36. [8pb, dim] em toda volta (18)
 - 37-39. pb em toda volta (18)
- Finalizar e deixar fio longo



Cinto

Iniciar pelo meio da barriga
pbx, pb, 32mpa, pb, pbx
Finalizar e esconder o fio.

Barbatanas

1. 4pb no anel mágico
2. [pb, aum] em toda volta (6)
3. [2pb, aum] em toda volta (8)
4. [3pb, aum] em toda volta (10)
5. [4pb, aum] em toda volta (12)
6. [5pb, aum] em toda volta (14)
7. [6pb, aum] em toda volta (16)
8. [7pb, aum] em toda volta (18)
9. [7pb, dim] em toda volta (16)
10. [6pb, dim] em toda volta (14)
11. dim em toda volta (7)

Finalizar e deixar fio longo



Estrelas do mar (x2)

1. 5pb no anel mágico
2. [2corr, mpa na segunda corr, pbx]x5

Finalizar e deixar fio longo

Montagem

Fazer o cabelo, cortando fios do tamanho do dobro do desejado para o fio, dobrar ao meio, pescar com a agulha, passar as pontas opostas pela alça formada e puxar. Fazer isso até cobrir toda a área desejada de cabelo.

Bordar o nariz com um par de pontos usando fio bege.

Bordar cílios.

Costurar as barbatanas, levando em conta a simetria com o centro do corpo.

Costurar as estrelas do mar como se fosse um top.

Costurar a cabeça no corpo e colocar um pouco de enchimento no pescoço antes de fechar totalmente para ficar mais firme.

Costurar os braços.

Caranguejo



Corpo

Iniciar com linha amarela

Tecer 12 correntes

1. iniciando da segunda corrente: aum, 9pb, 3pb no mesmo ponto; do outro lado continuar com 10pb, finalizar com pbx (24)
2. [3pb, aum] em toda volta (30)
3. [4pb, aum] em toda volta (36)
4. [5pb, aum] em toda volta (42)
5. [6pb, aum] em toda volta (48)
6. [7pb, aum] em toda volta (54)
*mudar para fio laranja
- 7-12. pb em toda volta (54)
13. [7pb, dim] em toda volta (48)
14. [6pb, dim] em toda volta (42)
15. [5pb, dim] em toda volta (36)
16. pb em toda volta (36)
17. [4pb, dim] em toda volta (30)
18. [3pb, dim] em toda volta (24)
19. [2pb, dim] em toda volta (18)
20. [pb, dim] em toda volta (12)

Encher firmemente

21. dim em toda volta (6)

Faça diminuições até que o buraco esteja fechado e finalize.



Garras

Garra pequena (x2)

1. 6pb no anel mágico
2. [pb, aum] em toda volta (9)
3. [2pb, aum] em toda volta (12)
4. [3pb, aum] em toda volta (15)

Finalizar

Garra grande (x2)

1. 6pb no anel mágico
2. [pb, aum] em toda volta (9)
3. [2pb, aum] em toda volta (12)
4. [3pb, aum] em toda volta (15)
5. [4pb, aum] em toda volta (18)
6. [5pb, aum] em toda volta (21)
7. [6pb, aum] em toda volta (24)

Não finalizar.



Continuar trabalhando nas garras. É hora de juntar a parte grande e a pequena.

8. 24pb na garra grande, 15pb na garra pequena, pbx (39)
9. [11pb, dim] em toda volta (36)
10. pb em toda volta (36)
11. [4pb, dim] em toda volta (30)
12. pb em toda volta (30)

Encher

13. [3pb, dim] em toda volta (24)
14. pb em toda volta (24)
15. [2pb, dim] em toda volta (18)
16. [pb, dim] em toda volta (12)
17. [pb, dim] em toda volta (8)
18. pb em toda volta apenas nas alças da frente (8)
- 19-21. pb em toda volta (8)

Finalizar e deixar fio longo.

Pernas (x6)

1. 6pb no anel mágico
2. [2pb, aum] em toda volta (8)
3. [3pb, aum] em toda volta (10)
- 4-8. pb em toda volta (10)

Finalizar e encher. Deixar fio longo.

Olhos (x2)

1. 6pb no anel mágico
2. [2pb, aum] em toda volta (8)
- 3-8. pb em toda volta (8)

Finalizar e deixar fio longo. Não encher. Achatar.

Montagem

Fixar os olhos de plástico na carreira 3 dos olhos.

Fixar os olhos no meio do topo do corpo.

Fixar as garras entre as carreiras 8 e 9 do corpo.

Fixar as patas na parte de trás do corpo uniformemente.

Coelho páscoa

Cabeça

1. 6pb no anel mágico
2. aum em toda volta (12)
3. [pb, aum] em toda volta (18)
4. [2pb, aum] em toda volta (24)
5. [3pb, aum] em toda volta (30)
6. [4pb, aum] em toda volta (36)
7. [5pb, aum] em toda volta (42)
8. [6pb, aum] em toda volta (48)
- 9-13. pb em toda volta (48)
14. [6pb, dim] em toda volta (42)
15. [5pb, dim] em toda volta (36)
16. [4pb, dim] em toda volta (30)
17. [3pb, dim] em toda volta (24)
18. [2pb, dim] em toda volta (18)
19. [pb, dim] em toda volta (12)
20. dim em toda volta (6)

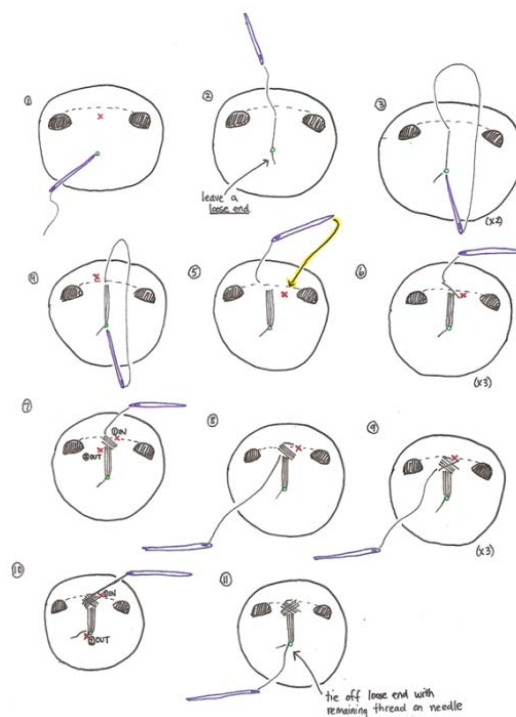
Finalizar.



Orelhas (x2)

1. 5pb em toda volta
2. aum em toda volta (10)
3. [pb, aum] em toda volta (15)
- 4-8. pb em toda volta (15)
9. [3pb, dim] em toda volta (12)
- 10-11. pb em toda volta (12)
12. [2pb, dim] em toda volta (9)
- 13-15. pb em toda volta (9)

Finalizar, costurar as bordas. Deixar fio longo.



Corpo

1. 7pb no anel mágico
2. aum em toda volta (14)
3. [pb, aum] em toda volta (21)
4. [2pb, aum] em toda volta (28)
- 5-8. pb em toda volta (28)
9. [2pb, dim] em toda volta (21)
10. [pb, dim] em toda volta (14)

Finalizar e deixar fio longo.



Braços (x2)

1. 6pb no anel mágico
 2. [pb, aum] em toda volta(9)
 3. pb em toda volta (9)
 4. [pb, dim] em toda volta (6)
 - 5-7. pb em toda volta (6)
- Finalizar e deixar fio longo.

Pernas (x2)

1. 6pb no anel mágico
 2. aum em toda volta (12)
 3. [pb, aum] em toda volta(18)
 - 4-6. pb em toda volta (18)
 7. [pb, dim] em toda volta (12)
 8. dim em toda volta (6)
 9. pb em toda volta (6)
- Finalizar e deixar fio longo.

Rabo

1. 6 pb no anel mágico
 2. aum em toda volta(12)
 3. pb em toda volta (12)
 4. dim em toda volta (6)
- Finalizar e deixar fio longo

Cenoura

Parte laranja

1. 6pb no anel mágico
2. [2pb, aum] em toda volta (8)
- 3-7. pb em toda volta (8)

Finalizar, costurar as bordas. Deixar fio parar costurar na mão, passar pro meio da cenoura.

Parte verde

Fazer 3 corr, juntar com pbx no topo da cenoura, fazer mais 3 corr e finalizar. Repetir quantas vezes desejar.

Passarinho

Cabeça/corpo

1. 6pb no anel mágico
 2. aum em toda volta (12)
 3. [pb, aum] em toda volta (18)
 - 4-5. 8pb (cor 1), 10pb (cor 2) ou tudo na mesma cor (18)
 - 6-7. 18 pb
 8. 2pb, 6aum, 10pb (24)
 - 9-13. 24pb
 14. 2pb, 6dim, 10pb (18)
 15. 3pb, 6dim, 3pb (12)
 16. 3pb, 3dim, 3pb (9)
 - 17-20. 9pb
- Finalizar



Asas

1. 6pb no anel mágico
2. aum em toda volta (12) pbx
3. 7corr, começando da segunda: 2pb, 2mpa, 2pa, juntar ao círculo com pbx.

Bordar bico e patas.



Coração

Parte superior (faça 2):

1. 6pb no anel mágico [6pts]

2. 6aum [12pts]

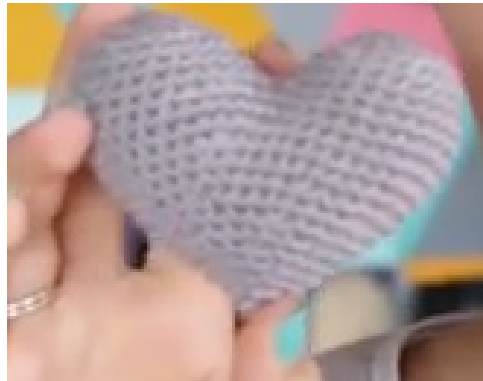
3. (1pb, 1aum) 6x [18pts]

4. (2pb, 1aum) 6x [24pts]

5-6. 24pb em toda a volta [24pts]

Finalize e arremate a primeira parte.

Não corte o fio quando terminar a segunda.



Prossiga dessa maneira:

Parte inferior

7. 24pb em torno da primeira parte + 24pb em torno da segunda parte [48pts]

8-10. 48pb em toda a volta [48pts]

11. (10pb, 1dim) 4x [44pts]

12. (9pb, 1dim) 4x [40pts]

13. 4pb, 1dim, (8pb, 1dim) 3x, 4pb [36pts]

14. (7pb, 1dim) 4x [32pts]

15. 3pb, 1dim, (6pb, 1dim) 3x, 3pb [28pts]

16. (5pb, 1dim) 4x [24pts]

17. 2pb, 1dim, (4pb, 1dim) 3x, 2pb [20pts]

18. (3pb, 1dim) 4x [16pts] Coloque o enchimento.

19. (2pb, 1dim) 4x [12pts]

20. (1pb, 1dim) 4x [8pts]

21. 4dim [4pts]

*canal two bee

Corujinha

1ª carr: 6 pb no anel mágico [6]

2ª carr: 2 pb em cada pt (também escrito assim: (1aum) x6 [12]

3ª carr: (1pb, 1aum) x6 [18]

4ª carr: (2pb, 1aum) x6 [24]

5ª carr: (3pb, 1aum) x6 [30]

6ª - 12ª carr: 30pb [30]

13ª carr: (8pb, 1dim) x3 [27]

14ª carr: (7pb, 1dim) x3 [24]

15ª carr: (2pb, 1dim) x6 [18]

Antes de terminar, fazer dois pontos baixíssimos e cortar deixando um fio longo para a costura.

*canal two bee



Porquinho chaveiro

Cabeça

1. 6pb no anel mágico
2. aum em toda volta (12)
3. [pb, aum] em toda volta
4. [2pb, aum] em toda volta
5. [3pb, aum] em toda volta
6. [4pb, aum] em toda volta
- 7-9. pb em toda volta
10. [4pb, dim] em toda volta
11. [3pb, dim] em toda volta
12. [2pb, dim] em toda volta

Encher

13. [pb, dim] em toda volta
14. dim em toda volta



Orelhas (x2)

1. 6pb no anel mágico
2. [pb, aum] em toda volta
3. pb em toda volta

Finalizar

Nariz

Fazer 4 corr e começar a trabalhar na segunda.

1. 2pb, 3pb na mesma corr, continuar do outro lado, pb, aum
2. aum, pb, 3aum, 2pb, 2aum

Finalizar.

Coruja

Corpo

1. 6pb no anel mágico
2. aum em toda volta (12)
3. [pb, aum] em toda volta (18)
4. [2pb, aum] em toda volta (24)
5. [3pb, aum] em toda volta (30)
6. 2pb, aum, [4pb, aum]x5, 2pb (36)
7. [5pb, aum] em toda volta (42)
8. 3pb, aum, [6pb, aum]x5, 3pb (48)
9. [7pb, aum] em toda volta (54)
10. 4pb, aum, [8pb, aum]x5, 4pb (60)
- 11-20. pb em toda volta.

Encher firmemente

21. [13pb, dim] em toda volta (56)
22. pb em toda volta
23. 6pb, dim, [12pb, dim]x3, 6pb (52)
24. pb em toda volta
25. [11pb, dim] em toda volta (48)
- 26-27. pb em toda volta
28. 5pb, dim, [10pb, dim]x3, 5pb (44)
- 29-30. pb em toda volta

Dobrar ao meio, juntar os pontos da ponta com pbx, trabalhar com pb nos pontos da frente e de trás juntos, fazendo 21 pontos, finalizar com pbx.

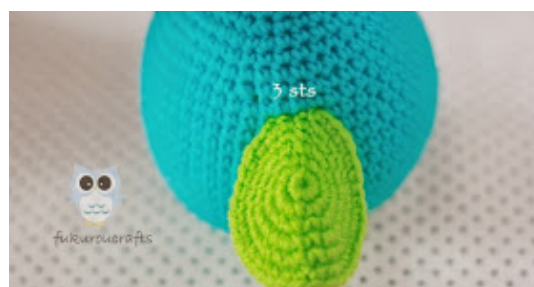


Asas

1. 6pb no anel mágico
2. aum em toda volta (12)
3. [pb, aum] em toda volta (18)
4. [2pb, aum] em toda volta (24)
5. [3pb, aum] em toda volta (30)
6. 2pc, aum, [4pb, aum]x5, 2pb, pbx (36)

Finalizar, deixar fio longo.

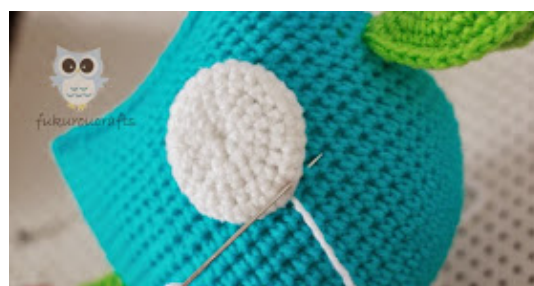
Dobrar ao meio e costurar ao corpo entre as carreiras 19 e 20, por 3 pontos.



Olhos

1. 6pb no anel mágico
 2. aum em toda volta (12)
 3. [pb, aum] em toda volta (18)
 4. [2pb, aum] em toda volta (24)
 5. pb, aum, [3pb, aum]x5, 2pb, pbx (30)
- Finalizar e deixar fio longo.

Costurar ao corpo entre as carreiras 17 e 25, deixando espaço de 1 ponto entre eles.





Bico

1. 2corr, 3pb na segunda corr (3)
2. 1corr, virar e fazer um pb no mesmo ponto, aum, pb (4)
- 3-4. 1corr, virar e fazer 1pb em cada ponto.

Finalizar e deixar fio longo.

Costurar ao corpo entre as carreiras 15 e 18.

Camaleão



Cabeça e corpo

1. 6pb no anel mágico
2. aum em toda volta (12)
3. 3aum, 3pb, 3aum, 3pb (18)
4. [1pb, aum]x3, 3pb, [1pb, aum]x3, 3pb (24)
- 5-10. 24pb
11. [1pb, 1dim]x3, 3pb, [1pb, 1dim]x3, 3pb (18)
12. [1pb, 1dim] em toda volta (12)
13. 12pb

Mudar a cor, e ir intercalando as carreiras com as cores desejadas

14. 1pb, 6aum, 5pb (18)
 15. 1pb, [1pb, aum]x6, 5pb (24)
 - 16-20. 24pb
 21. 1pb, [1pb, dim]x6, 5pb (18)
 22. 18pb
 23. 1pb, 6dim, 5pb (12)
 - 24-25. 12pb
 26. 1pb, 3dim, 1pb (9)
- Voltar para o verde
- 27-28. 9pb

*colocar o arame e encher

29. 1pb, 3dim, 2pb (6)
- 30-52. 6pb

Finalizar.



Patás (x4)

Laçar a linha direto no corpo, no ponto em que desejar fazer as pernas, fazer 10corr, voltar fazendo 2pbx nas últimas corr, subir mais 3corr, descendo com 2pbx a partir da segunda corr, fazer 7pb no resto das corr, até chegar de volta no corpo. Prender com pbx no ponto ao lado do de início no corpo.

Juntar as patas, costurando



Olhos

1. 6pb no anel mágico
2. 6aum (12)

Fixar os olhos na cabeça e crocheter pontos baixos, fazendo aumentos nos cantos de cima.



Crista

Enganchar agulha na cabeça, subir 3 correntes e no mesmo ponto, fazer 1pa, no seguinte 2pa juntos, 2pa juntos, 2pa juntos, 2mpa juntos, 2mpa juntos, 1pb, 1pbx.

Baby Unicórnio



Pernas traseiras (x2)

1. 6pb no anel mágico
2. aum em toda volta (12)
3. [1pb, aum] em toda volta (18)
4. [2pb, aum] em toda volta (24)
5. [3pb, aum] em toda volta (30)
- 6-10. 30pb
- *trocar de cor
- 11-14. 30pb
15. [3pb, dim] em toda volta (24)
- 16-17. 24pb
18. [2pb, dim] em toda volta (18)
- 19-20. 18pb
21. [1pb, dim] em toda volta (12)
- 22-23. 12pb
24. dim em toda volta (6)
25. 6pb

Finalizar e deixar fio longo, tecer de dentro para fora, fechando o buraco.
Não encher completamente.

Pernas dianteiras (x2)

1. 6pb no anel mágico
2. aum em toda volta (12)
3. [1pb, aum] em toda volta (18)
4. [2pb, aum] em toda volta (24)
- 5-10. 24pb
- *trocar de cor
- 11-17. 24pb

18. [2pb, dim] em toda volta (18)

19-20. 18pb

21. [1pb, dim] em toda volta (12)

22-23. 12pb

24. dim em toda volta (6)

25. 6pb

Finalizar e deixar fio longo, tecer de dentro para fora, fechando o buraco.

Não encher completamente.

Corpo

1. 6pb no anel mágico

2. aum em toda volta (12)

3. [1pb, aum] em toda volta (18)

4. [2pb, aum] em toda volta (24)

5. [3pb, aum] em toda volta (30)

6. [aum, 4pb] em toda volta (36)

7-17. 36pb

18. [dim, 4pb] em toda volta (30)

19-25. 30pb

26. [dim, 3pb] em toda volta (24)

27. [dim, 2pb] em toda volta (18)

28. [dim, 1pb] em toda volta (12)

29. dim em toda volta (6)

Finalizar e deixar fio longo

Cabeça

1. 6pb no anel mágico

2. aum em toda volta (12)

3. [pb, aum] em toda volta (18)

4. [2pb, aum] em toda volta (24)

5. [aum, 3pb] em toda volta (30)

6. [aum, 4pb] em toda volta (36)

7. [5pb, aum] em toda volta (42)

8-14. 42pb

*trocar de cor

15-16. 42pb

17. [dim, 5pb] em toda volta (36)

18. [dim, 4pb] em toda volta (30)

19-22. 30pb

*fixar os olhos logo acima da transição de cor

23. [dim, 3pb] em toda volta (24)

24. [dim, 2pb] em toda volta (18)

25. [dim, pb] em toda volta (12)

26. dim em toda volta (6)

Finalizar e fechar. Encher firmemente.

Orelhas

1. 4pb no anel mágico
2. [aum, pb] em toda volta (6)
3. [aum, 2pb] em toda volta (8)
4. [aum, 3pb] em toda volta (10)
5. [aum, 4pb] em toda volta (12)
6. [aum, 5pb] em toda volta (14)
7. [aum, 6pb] em toda volta (16)

Finalizar e deixar fio longo.

Dobrar ao meio e não encher.

Chifre

1. 4pb no anel mágico
2. [aum, pb] em toda volta (6)
3. [aum, 2pb] em toda volta (8)
- 4-8. 8pb

Finalizar e deixar fio longo.



Crina

1x mesclando as cores, 2x com cor única

Fazer 14 corr, na segunda corr a partir da agulha fazer: pb, pa, pa duplo, pa, pb. Na corr seguinte fazer pbx. Repetir até a última corr.

*cada pedaço deverá ter 7 elevações.

Rabo

Cores mescladas

Fazer 8 corr, na segunda corr a partir da agulha fazer: pb, pa, pa duplo, pa, pb. Na corr seguinte fazer pbx. Repetir até a última corr.

*ao final deverá ter 4 elevações.

Estrêla do Mar



Serão feitas 5 pontas separadamente, para depois juntar.

Pontas:

1. 4pb no anel mágico
2. [pb, aum] em toda volta (6)
3. [2pb, aum] em toda volta (8)
4. [3pb, aum] em toda volta (10)
- 5-6. 10 pb
7. [4pb, aum] em toda volta (12)

Finalizar 4 pontas, e continuar a partir da quinta.

8. 6pb. Colocar marcador no primeiro ponto. Juntar a segunda ponta, e fazer 6pb nesta. Seguir desta forma até a última ponta. (30)
9. [3pb, dim] em toda volta (24)
10. [2pb, dim] em toda volta (18)
11. [pb, dim] em toda volta (12)
12. dim em toda volta (6)

Finalizar. Deixar fio para fechar o buraco, passando com agulha de tapeçaria pelas alças da frente e puxar gentilmente.

Colocar os olhos e o que mais desejar para fazer o rosto.

Virar a estrela

13. pb em toda volta, nos 6 pontos restantes de cada ponta (30)
 - 14-17. repetir as carreiras de 9 a 12, enchendo antes de fechar muito (por volta das carreiras 15 e 16)
- Finalizar e fechar da mesma forma que o outro lado.

Raia

A raia é feita em duas peças separadas, que serão costuradas no final.

Em cinza:

1. 7corr, com pb ao longo da mesma, a partir do segundo ponto (6)
2. 6pb
3. 6pb
4. aum, 4pb, aum (8)
5. aum, 6pb, aum (10)
6. aum, 8pb, aum (12)
7. aum, 10pb, aum (14)
8. aum, 12pb, aum (16)
9. aum, 14pb, aum (18)
10. aum, 16pb, aum (20)
11. aum, 18pb, aum (22)
12. aum, 20pb, aum (24)

Finalizar

13. pular 9 pontos e recolocar a agulha no décimo ponto. Fazer 1corr, pb no mesmo ponto, 5pb (6)
14. 2pb, dim, 2pb (5)
15. 2pb, dim, pb (4)
16. pb, dim, pb (3)
17. pb, dim (2)
18. 11corr. 2pbx, 4pb, 4mpa, pbx no próximo ponto da carreira 17.
19. Não finalizar. Subir 1corr e fazer pb na volta de toda peça, exceto ao redor do ferrão.
Fazer (pb, corr, pb) na ponta de cada barbatana e em ambos os cantos do focinho.
Finalizar e deixar fio longo.



Repetir todo processo em branco.

Antes de costurar as partes, observe os pontos ao redor da peça branca. Na parte de trás do ponto, é possível notar uma barra horizontal em cada um. Para esconder o fio cinza, e evitar que apareça na parte branca, passar o fio através dos pontos da parte cinza e através da “barra traseira” dos pontos da parte branca.

Kokeshi



Cabeça e corpo serão feitos em uma única peça.

*Agulha 2mm, peça final com 10cm

Cabeça

1. 6pb no anel mágico
2. aum em toda volta (12)
3. [pb, aum] em toda volta (18)
4. [2pb, aum] em toda volta (24)
5. [3pb, aum] em toda volta (30)
6. [4pb, aum] em toda volta (36)
7. [5pb, aum] em toda volta (42)
8. 42pb
9. [6pb, aum] em toda volta (48)
- 10-15. 48pb
16. [6pb, dim] em toda volta (42)
17. 42pb
18. [5pb, dim] em toda volta (36)
19. [4pb, dim] em toda volta (30)
20. [3pb, dim] em toda volta (24)
21. [2pb, dim] em toda volta (18)
22. [pb, dim] em toda volta (12)

Encher a cabeça e mudar a cor

Corpo (kimono)

23. [pb, aum] em toda volta (18)
24. [pb, aum] em toda volta (27)
- 25-33. 27pb

34. [7pb, dim] em toda volta (24)
35. 24pb apenas nas alças de trás
36. [2pb, dim] em toda volta (18)
37. [pb, dim] em toda volta (12)
38. dim em toda volta (6)

Finalizar.

Braços (mangas kimono, x2)

Da mesma cor do corpo

1. 6pb no anel mágico
2. aum em toda volta (12)
3. [pb, aum] em toda volta (18)
4. 18pb
5. [2pb, aum] em toda volta (24)
- 6-9. 24pb

Finalizar e deixar fio longo. Não encher.

*se desejar, fazer a carreira 9 com uma terceira cor.

Cabelo

1. 6pb no anel mágico
2. aum em toda volta (12)
3. [pb, aum] em toda volta (18)
4. [2pb, aum] em toda volta (24)
5. [3pb, aum] em toda volta (30)
6. [4pb, aum] em toda volta (36)
7. [5pb, aum] em toda volta (42)
8. 42pb
9. [6pb, aum] em toda volta (48)

10-15. 48pb

A partir daqui, será trabalhado em carreiras não contínuas. Ao final da carreira 15, deve ser feita uma corrente, então virar o trabalho e continuar. Lembrar de ao final de cada carreira, fazer uma corrente.

16. [6pb, dim]x4 (28)
17. 28pb
18. [5pb, dim]x4 (24)
19. 24pb

Finalizar e deixar fio longo

Coques (x2)

1. 6pb no anel mágico
2. aum em toda volta (12)
3. [pb, aum] em toda volta (18)
4. [2pb, aum] em toda volta (24)
- 5-8. 24pb
9. [2pb, dim] em toda volta (18)

10. [pb, dim] em toda volta (12)

Finalizar e deixar fio longo. Prender os coques no cabelo, e o cabelo na cabeça. Decorar como quiser. Bordar olhos e boca.



Obi

Trabalhar em fileiras

1. 7corr. Começando da segunda corr a partir da agulha, fazer 6pb. Subir uma corr.

2-11. fazer todas as voltas em pb, não se esquecendo de subir sempre 1corr

Finalizar com pbx, deixando fio longo.

Dobrar ao meio e costurar



Dobrar de forma que a parte costurada fique no meio do retângulo.





Subir correntes de número suficiente para dar a volta na cintura da kokeshi e costurar de volta no obi.

O obi deve ser fixado na parte de trás da kokeshi.



Tartaruguinha



Olhos (x2)

1. 6pb no anel mágico
 2. aum em toda volta (12)
- Finalizar. Bordar o olho.



Cabeça

1. 6pb no anel mágico
 2. aum em toda volta (12)
 3. [pb, aum] em toda volta (18)
 4. [2pb, aum] em toda volta (24)
 5. [3pb, aum] em toda volta (30)
- 6-9. 30pb

10. [3pb, dim] em toda volta (24)

Costurar os olhos

11. [2pb, dim] em toda volta (18)
12. [pb, dim] em toda volta (12)

Bordar a boca

- 13-14. 12pb

Finalizar e deixar fio longo. Encher.

Concha

1. 6pb no anel mágico
 2. pb em toda volta (12)
 3. [pb, aum] em toda volta (18)
 4. [2pb, aum] em toda volta (24)
 5. [3pb, aum] em toda volta (30)
 6. [4pb, aum] em toda volta (36)
 - 7-8. pb em toda volta (36)
- Finalizar e deixar fio longo.



Barriga

1. 6pb no anel mágico
2. aum em toda volta (12)

3. [pb, aum] em toda volta (18)
4. [2pb, aum] em toda volta (24)
5. [3pb, aum] em toda volta (30)
6. [4pb, aum] em toda volta (36)

Finalizar e deixar fio longo.

Nadadeiras dianteiras (x2)

1. 6pb no anel mágico
2. aum em toda volta (12)
3. [pb, aum] em toda volta (18)
4. [2pb, aum] em toda volta (24)
5. [3pb, aum] em toda volta (30)
6. 30pb

Finalizar e deixar fio longo. Não encher.

Nadadeiras traseiras (x2)

1. 6pb no anel mágico
2. aum em toda volta
3. [pb, aum] em toda volta (18)
4. 18pb

Finalizar e deixar fio longo. Não encher.

Rabo

1. 4pb no anel mágico
2. 4pb

Finalizar e deixar fio longo. Não encher.



Macaquinho



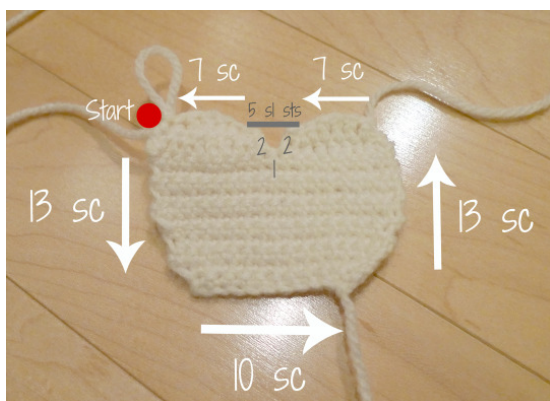
Rosto

11cor. Trabalho em linhas.

1. Iniciar da segunda corr, fazendo 10 pb (10)
2. 1corr, girar, aum, aum, 6pb, aum, aum (14)
3. 1corr, girar, aum, 12pb, aum (16)
- 4-5. 1corr, girar, 16pb
6. 1corr, girar, aum, 14pb, aum (18)
- 7-11. 1corr, girar, 18pb

Dividir o rosto ao meio para fazer a forma de coração no topo. Marcar os dois pontos do meio (9 pontos de cada lado)

12. 1corr, girar, pb, 2mpa, 3pa, 2mpa, pb (9)
 13. 1corr, girar. Dim, mpa, 3pa, mpa, dim (7)
- Finalizar. Colocar a agulha do outro lado e repetir.



14. tecer ao redor de toda peça, como no diagrama, iniciando do ponto vermelho. 13pb na lateral, 10pb embaixo, 13pb na outra lateral, 7pb na curva de cima, 5pbx na depressão, 7pb na outra curva de cima (55) Finalizar.

Cabeça

Mudar a cor da linha, iniciar a tecer na metade da parte inferior do rosto.

1. 5pb, aum, 10pb, [aum, 1pb]x5, 3pb, [1pb, aum]x5, 10pb, aum, 5pb (67)
2. 17pb, [aum, 2pb]x4, 2dim, 1pb, 2dim, [2pb, aum]x4, 17pb (71)
3. 33pb, dim, 1pb, dim, 33pb (69)
4. 32pb, dim, 1pb, dim, 32pb (67)
- 5-9. 67pb
10. [5pb, dim]x9, 4pb (58)
- 11-13. 58pb
14. [7pb, dim]x6, 4pb (52)
15. [11pb, dim]x4 (48)
16. [6pb, dim]x6 (42)
17. [5pb, dim]x6 (36)

Costurar o nariz e colocar os olhos entre as carreiras 7 e 8, com 8 pontos entre eles. Começar a encher.

18. [4pb, dim]x6 (30)
19. [3pb, dim]x6 (24)
20. [2pb, dim]x6 (18)
21. [pb, dim]x6 (12)

Terminar de encher

22. dim em toda volta (6)

Finalizar, fechar laçando as alças da frente e puxar.



Orelhas (x2)

1. 8pb no anel mágico
2. aum em toda volta (16)
3. [pb, aum] em toda volta (24)
- 4-6. 24pb.

Finalizar e costurar a extremidade aberta.

Fixar as orelhas na cabeça entre as carreiras 8 e 10. Cortar 2 semi círculos em feltro bege e colar na parte interna.

Corpo

Primeiro deve ser formada uma base triangular.

2 corr. Esta parte será trabalhada em linhas.

1. continuar da segunda corr, fazendo 1pb (1)
2. 1corr, girar, aum (2)
3. 1corr, girar, 2aum (4)
4. 1corr, girar, aum, 2pb, aum (6)
5. 1corr, girar, 6pb (6)
6. 1corr, girar, aum, 4pb, aum (8)
7. 1corr, girar, 8pb (8)
8. 1corr, girar, aum, 6pb, aum (10)



9. 1corr, girar, 10pb (10)

Crochetar no sentido anti-horário em volta do triângulo, começando do ponto vermelho, como mostra no diagrama

10. 8pb descendo, 1pb na ponta de baixo, 8pb subindo, 10pb no topo (27)

11. 27pb apenas nas alças de trás (27)

12-13. 27pb

14. [7pb, dim]x3 (24)

15. 24pb

16. [6pb, dim]x3 (21)

17. 21pb

18. [5pb, dim]x3 (18)

19-20. 18pb

Finalizar e deixar fio longo.

Se for usar arame para dar estrutura, cortar um pedaço suficiente para formar um triângulo e encaixar na base do corpo, saindo pela extremidade onde será costurado o rabo. Fixar na base amarrando cada canto. Dobrar a ponta da cauda e enrolar com fita isolante para não sair por buracos do crochê. Encher por cima do arame.

Fixar corpo na cabeça.

Arame também pode ser usado para fazer os braços, dobrando as pontas e envolvendo com fita isolante. Os braços podem ser feitos antes de cortar o arame para ter melhor noção de tamanho. Esquema de arame no braço:



Braços (x2)

*não precisa encher se usar arame.

1. 6pb no anel mágico

2. [2pb, aum]x2 (8)

3-4. 8pb

*mudar cor

5-8. 8pb

Finalizar e deixar fio longo. Fixar no corpo.

Pernas (x2)

*não precisa encher se usar arame.

1. 6pb no anel mágico

2. [2pb, aum]x2 (8)

3. [3pb, aum]x2 (10)

4. 10pb

*mudar cor

5-8. 10pb

Finalizar e deixar fio longo. Fixar no corpo.

Rabo

*não precisa encher se usar arame.

1. 6pb no anel mágico

2-44. 6pb

Ajustar o tamanho do rabo, incluindo ou excluindo carreiras conforme desejado.

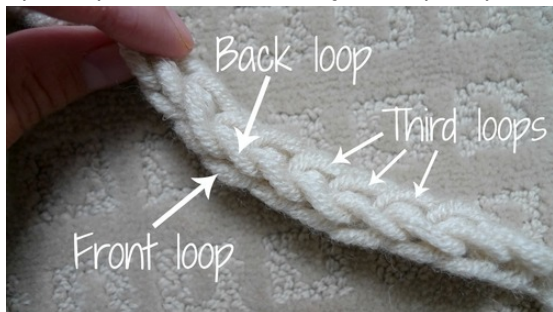
Dicas para o caso de não usar arame:

- Encher os braços e pernas muito levemente
- Encher pouco a cauda (talvez apenas na base próxima ao corpo), para não pesar.
- Não encher demais o corpo. Certificar-se de que a base triangular permita que o macaco sente-se direito. Se encher muito, a base será deformada e o macaco pode não ficar sentado.

Banana

21corr. Trabalho em linhas.

1. a partir da segunda corr, 2pbx, 16mpa, 1pbx (20)
2. 1corr, girar. Apenas nas alças da frente: 2pbx. Apenas na terceira alça: 16mpa. Apenas nas alças da frente: 2pbx (20)
3. 1corr, girar, 2pbx, 16mpa, 2pbx (20)
4. repetir carr 2
5. repetir carr 3
6. repetir carr 2
7. repetir carr 3
8. 2pbx, [2mpa, dim hdc]x4, 2pbx (16)



Costurar a banana usando a última e a segunda carreiras:



Com linha marrom, fazer uma estrela/asterisco na ponta da banana. Bordar ao redor da estrela, preenchendo o espaço.

Para fazer a haste:

1. usar 4 pontos e fazer pb (4)
- 2-4. 4pb
5. 1pb, aum, 2pb (5)

Finalizar.

Foca

Corpo

1. 6pb no anel mágico
2. aum em toda volta (12)
3. [pb, aum] em toda volta (18)
4. [2pb, aum] em toda volta (24)
5. 24pb
6. [3pb, aum] em toda volta (30)
7. [4pb, aum] em toda volta (36)
8. [5pb, aum] em toda volta (42)
9. [6pb, aum] em toda volta (48)
10. 48pb
11. [7pb, aum] em toda volta (54)
- 12-17. 54pb
18. [7pb, dim] em toda volta (48)
19. 48pb
20. [6pb, dim] em toda volta (42)
21. [5pb, dim] em toda volta (36)
22. [4pb, dim] em toda volta (30)
23. [3pb, dim] em toda volta (24)

Finalizar



Fuço

1. 6pb no anel mágico
2. aum em toda volta (12)
3. [pb, aum] em toda volta (18)
4. [2pb, aum] em toda volta (24)

Finalizar e deixar fio longo.

Corpo

1. 6pb no anel mágico
2. aum em toda volta (12)
3. [pb, aum] em toda volta (18)
4. [2pb, aum] em toda volta (24)
5. [3pb, aum] em toda volta (30)
6. [4pb, aum] em toda volta (36)
7. 36pb
8. [5pb, aum] em toda volta (42)
9. [6pb, aum] em toda volta (48)
10. [7pb, aum] em toda volta (54)
11. 8pb, aum] em toda volta (60)
- 12-13. 60pb

14. [8pb, dim] em toda volta (54)
 15. [7pb, dim] em toda volta (48)
 16. 48pb
 17. [6pb, dim] em toda volta (42)
 18. 42pb
 19. [5pb, dim] em toda volta (36)
 20. 36pb
 21. [4pb, dim] em toda volta (30)
 22. [3pb, dim] em toda volta (24)
- Finalizar, deixar fio longo.

Rabo

1. 6pb no anel mágico
2. [pb, aum] em toda volta (9)
3. [2pb, aum] em toda volta (12)
4. [3pb, aum] em toda volta (15)
5. 15 pb
6. [4pb, aum] em toda volta (18)
7. [4pb, dim] em toda volta (15)
8. [3pb, dim] em toda volta (12)
9. [2pb, dim] em toda volta (9)

Finalizar a primeira peça. Fazer a segunda e não finalizar.

Continuar juntando as duas partes.

10. laçar a primeira parte, fazendo 9pb nesta, e depois 9pb na segunda (18)
 11. 5pb, aum, 7pb, aum, 4pb (20)
 12. 2pb, dim, 8pb, dim, 5pb (18)
 13. 18pb
 14. [2pb, aum] em toda volta (24)
 15. [3pb, aum] em toda volta (30)
 16. 30pb
 17. [4pb, aum] em toda volta (36)
 - 18-19. 36pb
- Finalizar e deixar fio longo.

Nadadeira

1. 6pb no anel mágico
 2. aum em toda volta (12)
 - 3-7. 12pb
 8. [2pb, dim] em toda volta (9)
 - 9-10. 9pb
 11. [2pb, dim]x2, pb (7)
 12. 7pb
- Finalizar e deixar fio longo.



Touca

1. 6pb no anel mágico
 2. aum em toda volta (12)
 3. [pb, aum] em toda volta (18)
 4. [2pb, aum] em toda volta (24)
 5. 24pb
 6. [3pb, aum] em toda volta (30)
 7. [4pb, aum] em toda volta (36)
 8. [5pb, aum] em toda volta (42)
 - *mudar cor
 9. [6pb, aum] em toda volta (48)
 10. [7pb, aum] em toda volta (54)
 11. [8pb, aum] em toda volta (60)
 - *mudar cor
 12. 60pb
 13. 2corr, 60pa
 14. 60pbx
- Finalizar



Fazer um pompom e prender no topo.

Cachecol

66corr em branco e 2corr em azul (68)
Começar da terceira corr, pa no restante.
Finalizar

Montagem

Encher o corpo e cabeça firmemente. Colocar os olhos entre as carreiras 13 e 14, com 10 pontos entre eles.

Bordar o nariz no fuço, e centralizar o fuço em relação aos olhos. Costurar o fuço com cuidado, não sendo necessário encher. Bordar bigodes nas laterais do rosto. Bordar sobrancelhas se desejar.

As aberturas do corpo e da cabeça possuem o mesmo número de pontos, portanto deve juntar os dois, ponto sobre ponto, e costurar uniformemente. *posicionar a cabeça da forma que desejar, olhando para frente ou para o lado.

Posicionar o rabo no final do corpo e costurar. Encher o rabo antes de costurar totalmente no corpo. Cuidado para posicionar bem centralizado, para que a foca sente sozinha, sem tombar para os lados.

Fixar as nadadeiras nas laterais do corpo simetricamente.

Posicione e costure a touca e o cachecol.

Chaveiro ursinho

Cabeça/corpo

1. 6pb no anel mágico
2. aum em toda volta (12)
3. [pb, aum] em toda volta (18)
4. 18pb
5. [2pb, aum] em toda volta (24)
6. [3pb, aum] em toda volta (30)
7. 30pb
8. [4pb, aum] em toda volta (36)
- 9-11. 36pb
- *mudar para a cor do suéter
12. 36pb apenas nas alças de trás
- 13-16. 36pb
17. [4pb, dim] em toda volta (30)
- *voltar à cor original
18. 30pb apenas nas alças de trás
19. [3pb, dim] em toda volta (24)

Fixar os olhos entre as carreiras 9 e 10, com espaço de 6 pontos entre eles.

Tente posicionar de forma que a transição de cores fique em uma das laterais, para que seja coberta e disfarçada quando os braços forem fixados.

Encher

20. [2pb, dim] em toda volta (18)
21. [pb, dim] em toda volta (12)
22. dim em toda volta (6)

Finalizar e fechar.

Orelhas

1. 4pb no anel mágico
2. aum em toda volta (8)
3. [pb, aum] em toda volta (12)

Finalizar. Unir as bordas.

Braços

1. 4pb no anel mágico
2. aum em toda volta (8)
- *mudar para a cor do suéter
- 3-4. 8pb

Finalizar e deixar fio longo. Unir as bordas.

Pés

1. 4pb no anel mágico



2. aum em toda volta (8)
 3. 8pb.
- Finalizar e deixar fio longo. unir as bordas.

Bordar o detalhe do suéter:



Fixar os braços, pés e orelhas no corpo simetricamente.
Cortar um pedaço de feltro para o focinho, bordar o nariz e colar no rosto.

Cobrinha

Cabeça

1. 6pb no anel mágico
 2. aum em toda volta (12)
 3. [pb, aum] em toda volta (18)
 4. 18pb
 5. [2pb, aum] em toda volta (24)
 6. [3pb, aum] em toda volta (30)
 - 7-10. 30pb
 11. [3pb, dim] em toda volta (24)
 12. [2pb, dim] em toda volta (18)
- Colocar os olhos e bordar a boca. Encher.
13. [pb, dim] em toda volta (12)
 14. 4pb, dim, 4pb, dim (10)
- Finalizar e deixar fio longo.



Corpo

Verde:

1. 4pb no anel mágico
2. pb em toda volta (4)
3. 3pb, aum [5]
4. pb em toda volta (5)
5. 2pb, aum, 2pb (6)

6. 2pb, aum, 2pb, aum (8)

Creme:

- 7-8. pb em toda volta (8)

Laranja:

9. pb em toda volta (8)
10. 3pb, aum, 4pb (9)
11. pb em toda volta (9)

Verde:

- 12-13. pb em toda volta (9)
14. 4pb, aum, 4pb (10)
15. pb em toda volta (10)

Creme:

- 16-17. pb em toda volta (10)

Laranja:

- 18-20. pb em toda volta (10)

Verde:

- 21-24. pb em toda volta (10)

Creme:

25-26. pb em toda volta (10)

Laranja:

27-29. pb em toda volta (10)

Verde:

30-33. pb em toda volta (10)

Creme:

34-35. pb em toda volta (10)

Laranja:

36-38. pb em toda volta (10)

****Repetir esse mesmo padrão das três últimas cores mais 6 vezes.**

Finalizar com 4 carreiras verdes.

Não há necessidade de encher o corpo. Quanto mais cheio estiver, mais difícil será enrolá-la.

Deixar apenas o pescoço mais firme, para que fique elevado.

Costurar a cabeça no corpo. Ambos terão a mesma quantidade de pontos, portanto deve ser costurado ponto sobre ponto.

Para “modelar” o corpo: enrolar a parte inferior e prender com alfinete. Segurar pelo pescoço e empurrar, encaixando na roda que se formou. Verificar se ficou estável. Costurar as partes necessárias.



