

TESTADOR DO SENSOR HALL DO MOTOR

Conforme observado na aula, o sensor hall do motor evaporador é alimentado com a bateria do esquema abaixo, e quando o sensor hall do motor é polarizado ao girarmos o eixo do motor, ele devolve a tensão para a placa, neste caso para o led, indicando que o sensor está bom.

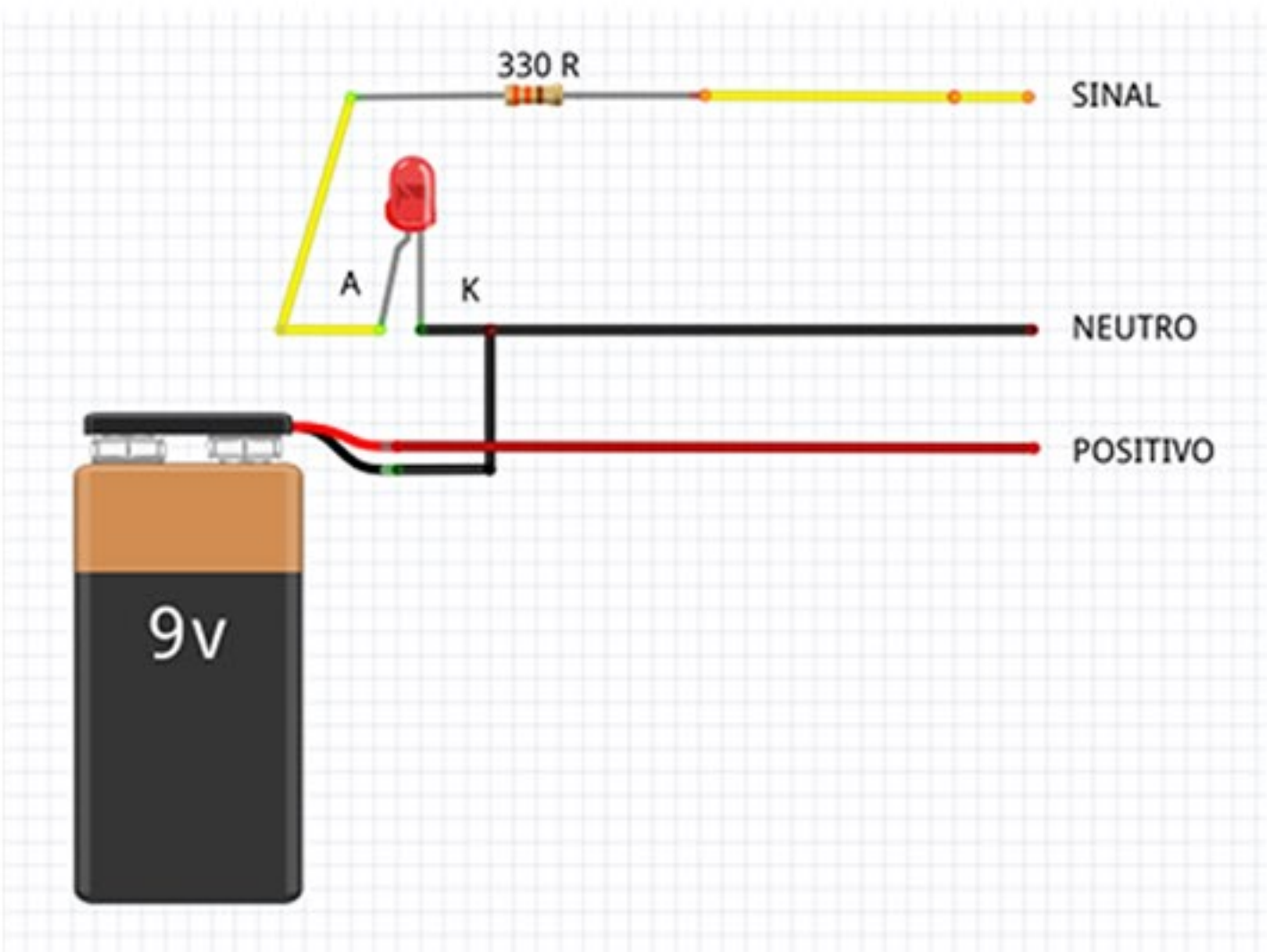
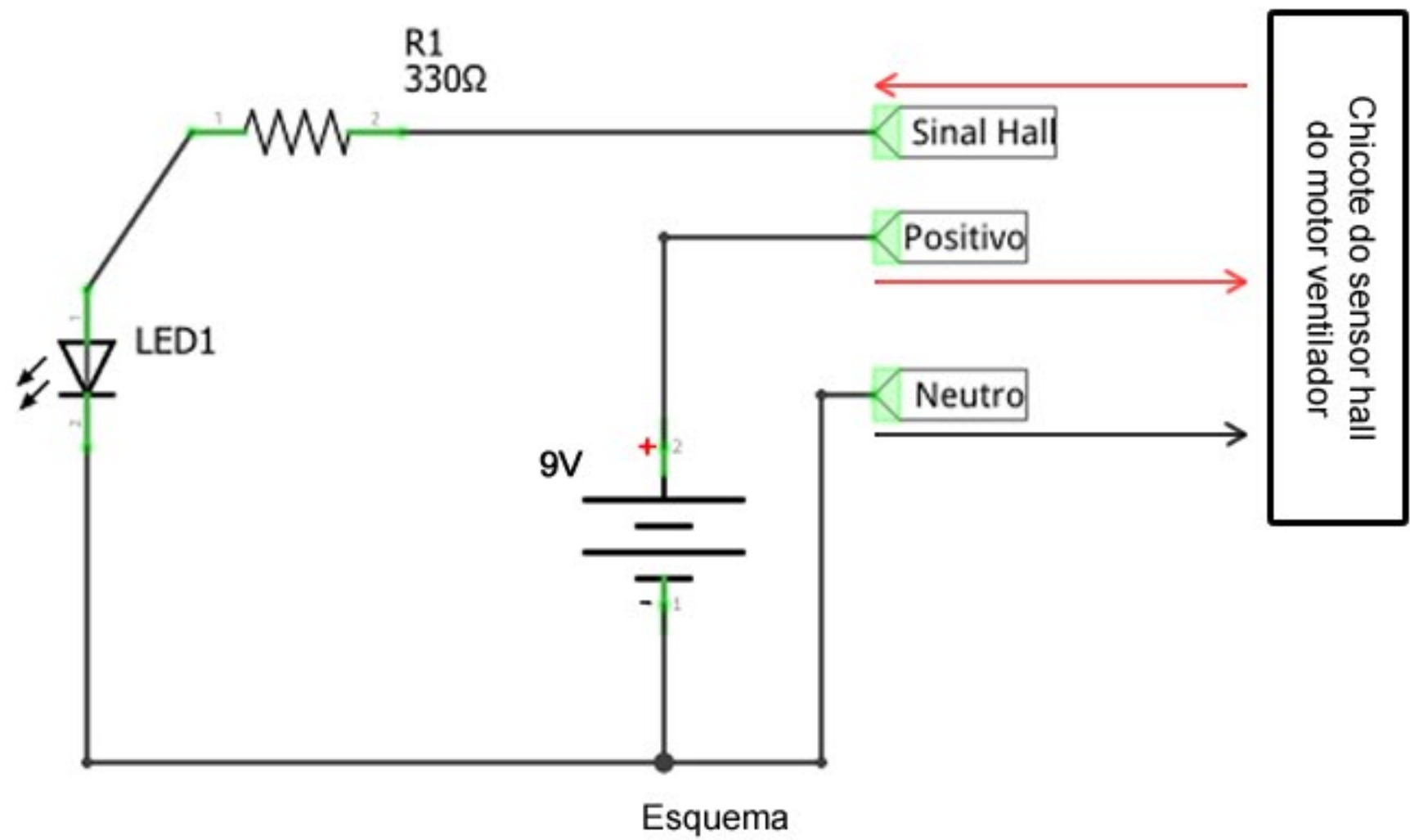


Imagem Ilustrativa do Testador