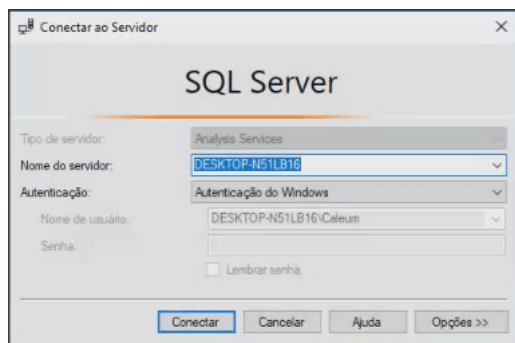
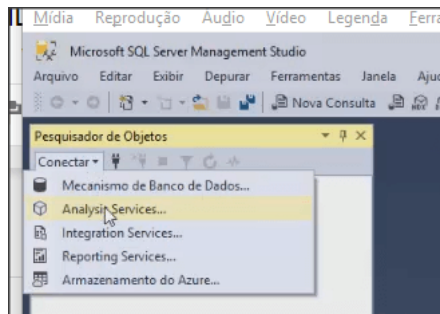


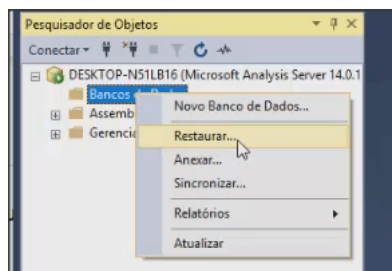
Preparando o ambiente

Nesta atividade, você verá como preparar o seu ambiente, para poder realizar as tarefas e prosseguir com o treinamento. Para tal, siga os passos abaixo.

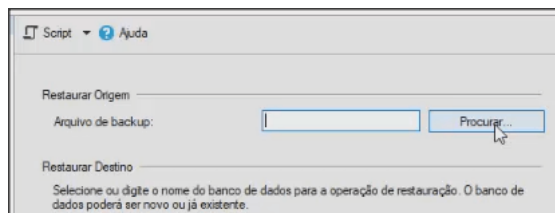
- 1) Acesse o **SQL Server Manager Studio**. Use o usuário e senha utilizados durante a instalação dos softwares. Em seguida, acesse o **SQL Server Analysis Services**:



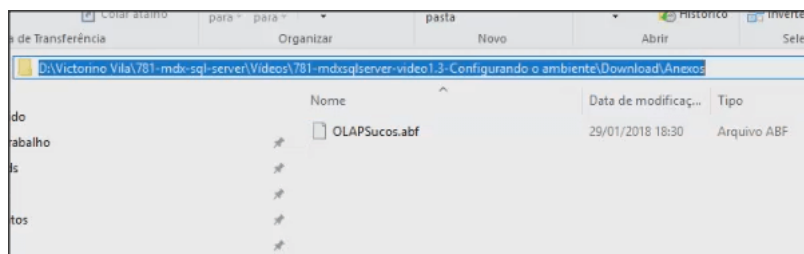
- 2) Sobre a pasta **Banco de Dados**, clique com o botão da direita do mouse e selecione a opção **Restaurar**:



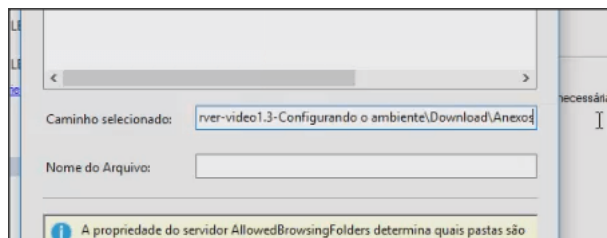
- 3) Clique no botão **Procurar**, na seção **Restaurar Origem**:



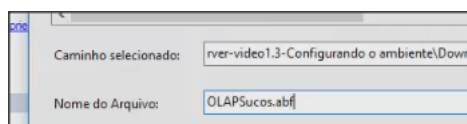
- 4) Ao mesmo tempo, baixe [aqui](https://s3.amazonaws.com/caelum-online-public/781-business-intelligence-mdx-sql-server/01/OLAPSucos.abf) (<https://s3.amazonaws.com/caelum-online-public/781-business-intelligence-mdx-sql-server/01/OLAPSucos.abf>) o arquivo **OLAPSucos.abf** e copie o diretório (caminho) onde ele foi salvo na sua máquina:



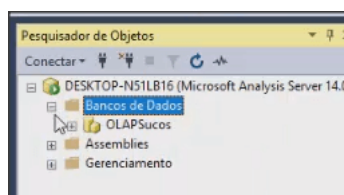
5) Voltando à caixa de diálogo de restauração do banco OLAP, cole o caminho na caixa de texto **Caminho selecionado**:



6) Em **Nome do Arquivo**, grave o nome do arquivo de backup:



7) Clique em **OK** duas vezes e veja se o arquivo é recuperado com sucesso, clicando novamente sobre a pasta **Banco de Dados**, escolhendo em seguida a opção **Atualizar**:



8) Estenda as propriedades da base e verifique se os cubos OLAPs estão gravados:

