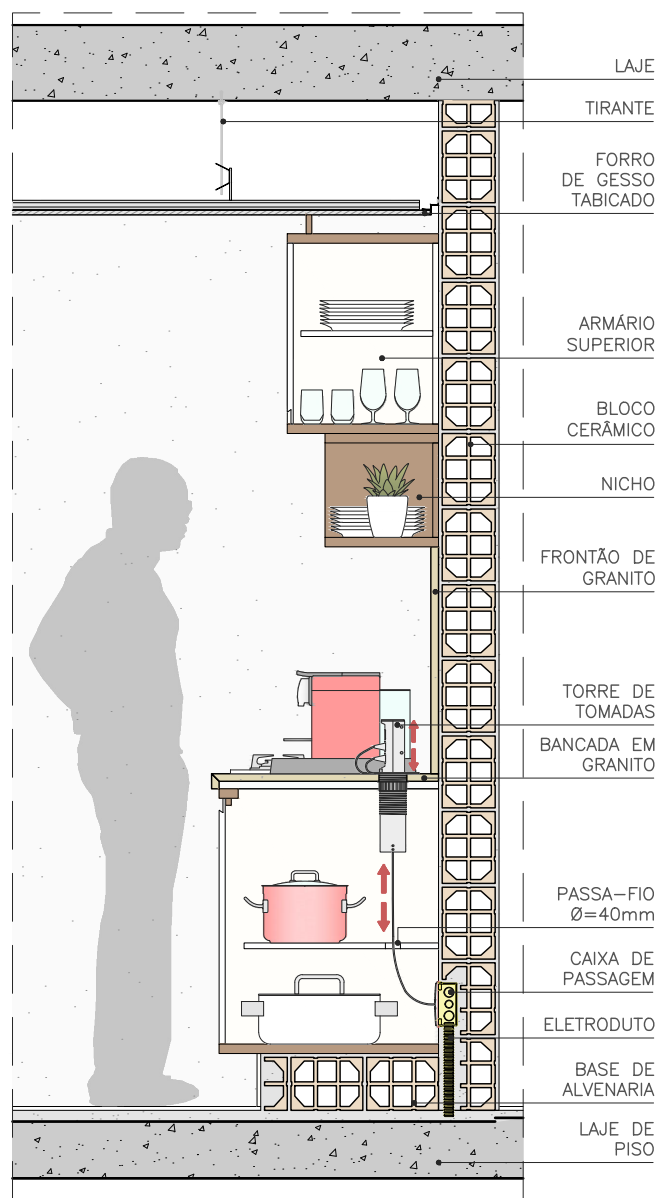


VISTA FRONTAL

ESC. 1:20



CORTE

ESC. 1:20

- CADA FABRICANTE POSSUI SUAS PARTICULARIDADES, VERIFICAR NAS ESPECIFICAÇÕES SE O MÓDULO DE TOMADA EMBUTIDA DEVE SER LIGADO A UMA TOMADA OU DIRETAMENTE NA REDE ELÉTRICA
- VERIFICAR A DIMENSÃO DO RECORTE NA PEDRA DE ACORDO COM O MODELO DE TOMADA DEFINIDO (Ø= 60mm ATÉ 75mm)
- CASO HAJA PRATELEIRA INTERNA ENTRE A TORRE E A TOMADA, PREVER PASSA-FIO PARA QUE A MOVIMENTAÇÃO DA FIAÇÃO ELÉTRICA NÃO SEJA PREJUDICADA.
- EVITE COLOCAR A TORRE DE TOMADAS EM ARMÁRIOS DE GAVETAS
- NUNCA INSTALAR EM ÁREAS MOLHADAS
- MODELO USADO: TORRE TOMADA SEM WIRELESS PERSONALIZÁVEL-TR03

NOME DO DETALHE

TORRE DE TOMADA EMBUTIDA NA MARCENARIA

CATEGORIA

MARCENARIA E ELETROS

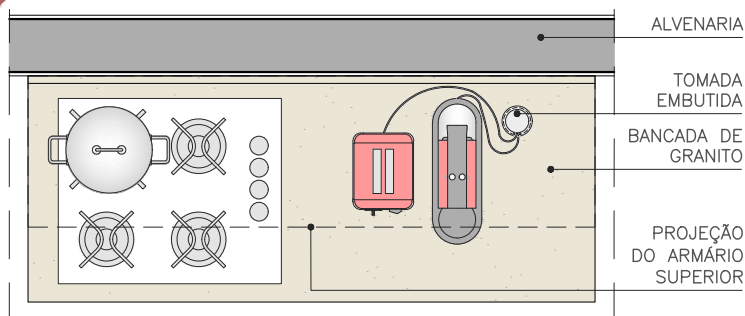
PÁGINA

1/2

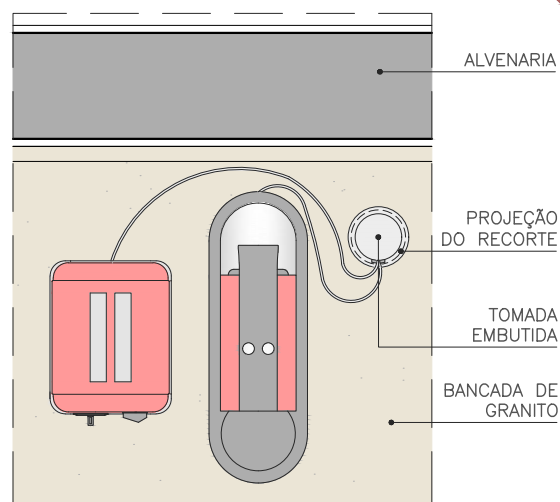
110



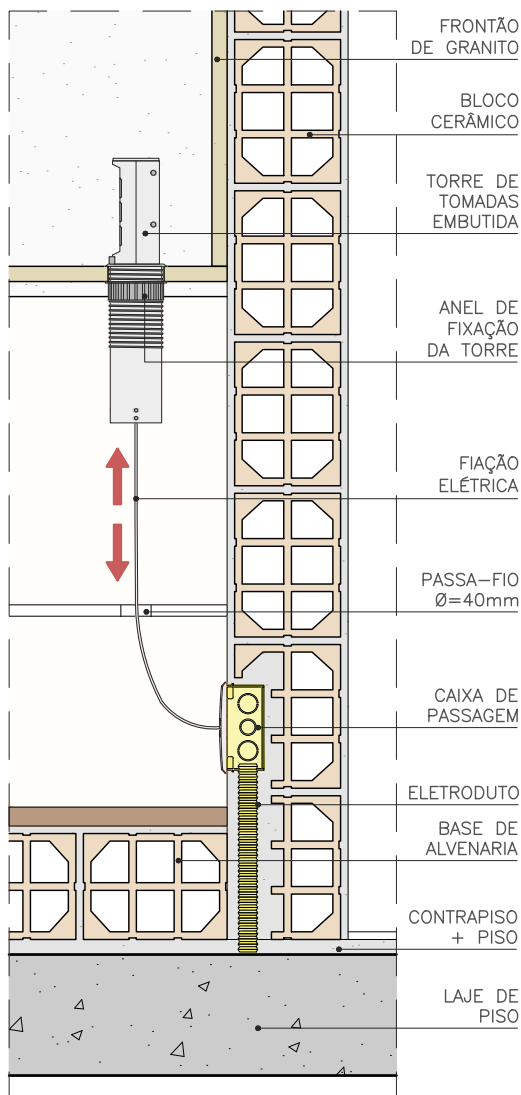
GORDEEFF
ARQUITETURA



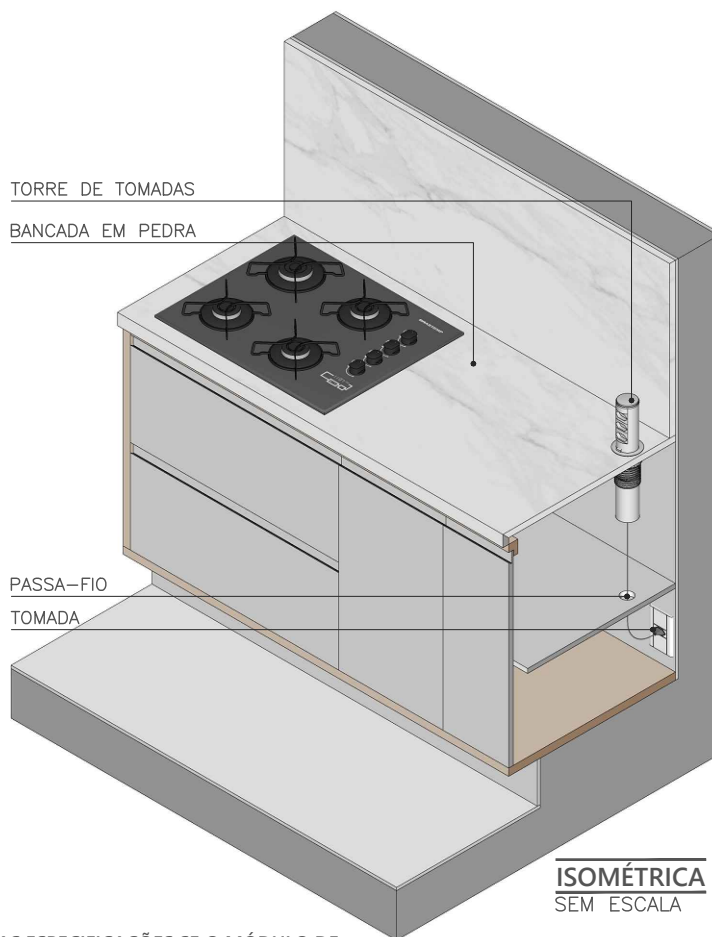
PLANTA
ESC. 1:20



DET. PLANTA
ESC. 1:10



DET. CORTE
ESC. 1:10



ISOMÉTRICA
SEM ESCALA

- CADA FABRICANTE POSSUI SUAS PARTICULARIDADES, VERIFICAR NAS ESPECIFICAÇÕES SE O MÓDULO DE TOMADA EMBUTIDA DEVE SER LIGADO A UMA TOMADA OU DIRETAMENTE NA REDE ELÉTRICA
- VERIFICAR A DIMENSÃO DO RECORTE NA PEDRA DE ACORDO COM O MODELO DE TOMADA DEFINIDO (DE 60mm A 75mm)
- CASO HAJA PRATELEIRA INTERNA ENTRE A TORRE E A TOMADA, PREVER PASSA-FIO PARA QUE A MOVIMENTAÇÃO DA FIAÇÃO ELÉTRICA NÃO SEJA PREJUDICADA.
- MODELO USADO: TORRE TOMADA SEM WIRELESS PERSONALIZÁVEL-TR03

