

FORMAÇÃO

TRADER

ALTA RENDA 2.0

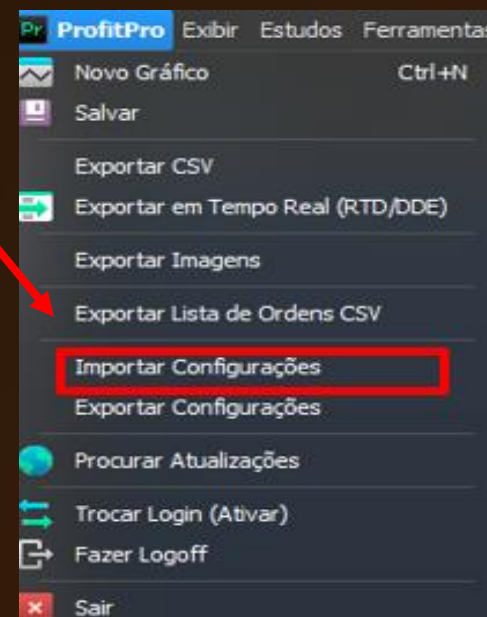
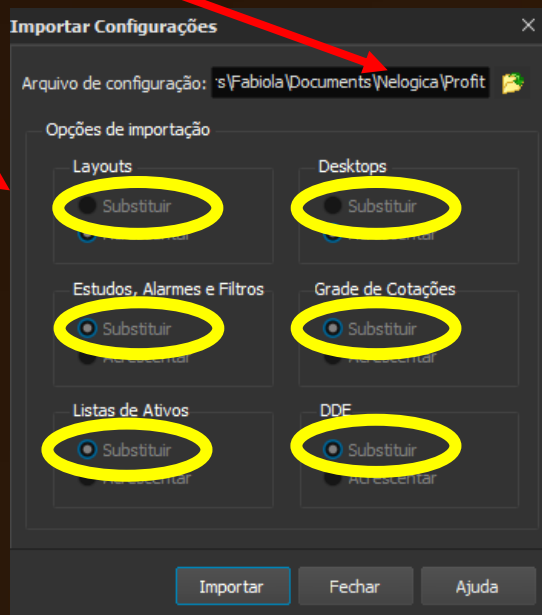
Como importar o desktop de operação(layout)

FORMAÇÃO
TRADER
ALTA RENDA 2.0

IMPORTAR O LAYOUT

1. Dentro da sua plataforma de aulas terá o arquivo.
2. Clique e baixe o arquivo direto no seu computador. **(NÃO ABRA O ARQUIVO)** ele só é reconhecido pelo profit.
3. Na sua plataforma profitpró vá no ícone do profit / importar configurações / busque o arquivo onde você salvou e marque TODOS os campos

SUBSTITUIR



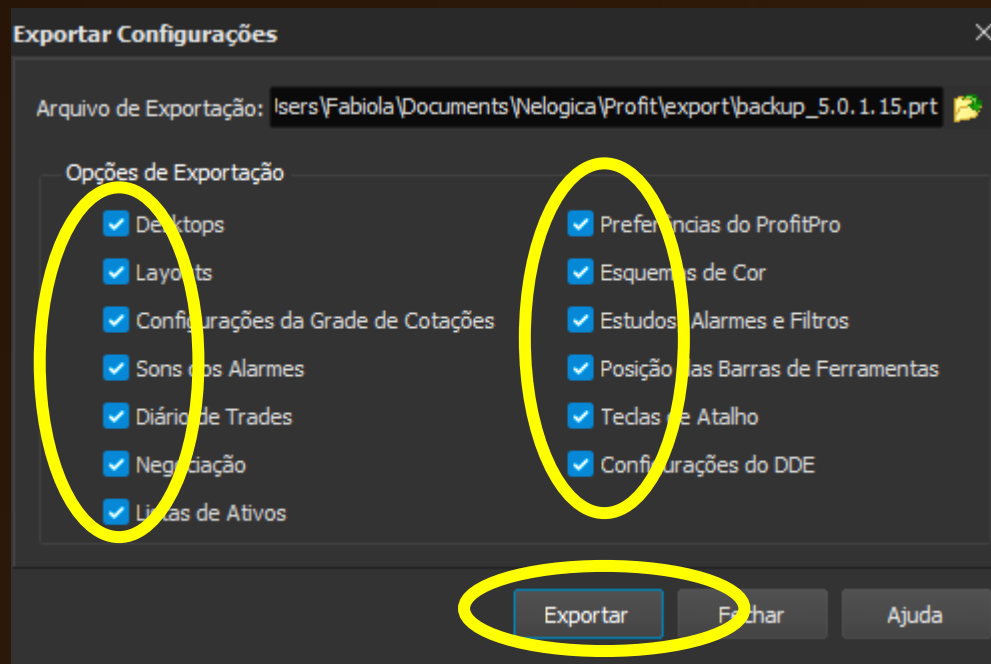
Como fazer backup/exportar seu desktop de operação(layout)

FORMAÇÃO
TRADER
ALTA RENDA 2.0

EXPORTAR O SEU LAYOUT

Na sua plataforma profit pró vá no ícone do profit / exportar configurações / busque o local que deseja salvar o arquivo. Deixe todos os campos marcados:

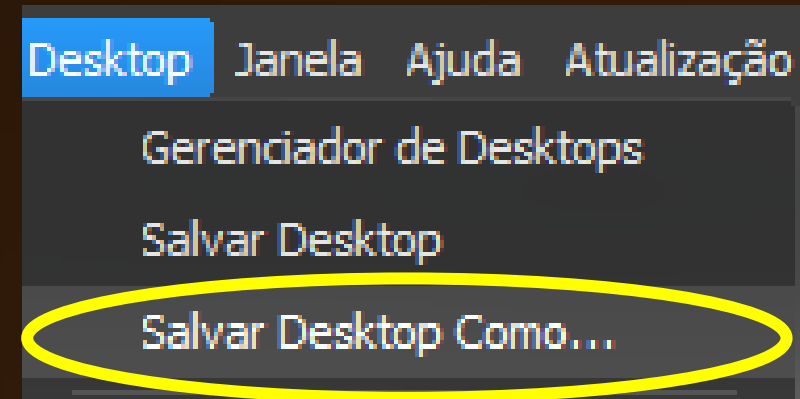
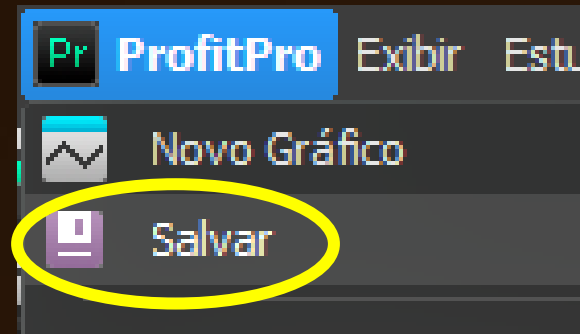
Depois em exportar . ok



Esse será seu backup de segurança, faça sempre este processo!!!



Salve sempre seu desktop, pra registrar os estudos. Assim não serão perdidos quando fechar.



Sugestões de disposição da tela(layout)

FORMAÇÃO
TRADER
ALTA RENDA 2.0

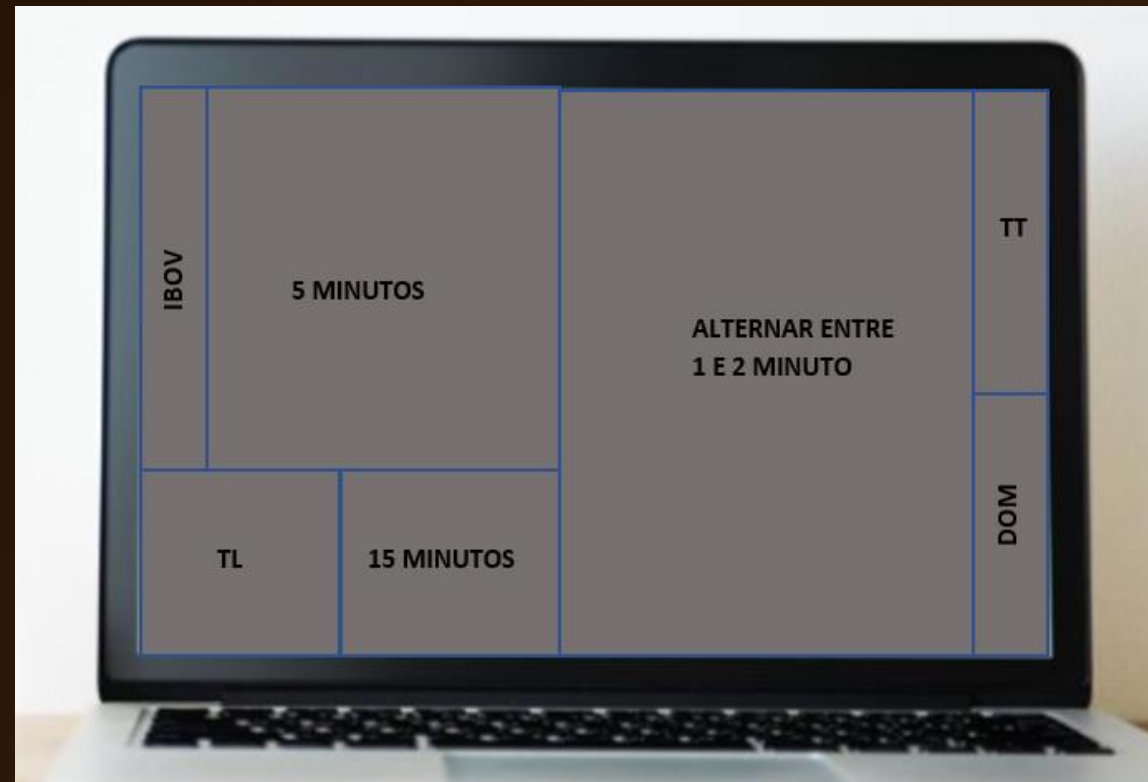


O layout disponibilizado pode ser alterado conforme seja melhor para o aluno.

No FAQ tem também orientações de alterações nas dimensões

Segue no entanto algumas **sugestões:**

Telas de notebook:





Tela de 25”:



FORMAÇÃO
TRADER
ALTA RENDA 2.0



Tela de 29”:



FORMAÇÃO
TRADER
ALTA RENDA 2.0



Como usar duas telas:

Se você usa um notebook Windows, poderá conectar um monitor adicional através da porta HDMI, DisplayPort ou as legadas DVI e VGA, dependendo do modelo do hardware.

Se você possui um desktop, é preciso verificar se a placa de vídeo ou a placa-mãe (no caso de vídeo integrado) possuem mais de uma saída de vídeo, o que nem sempre é o caso.

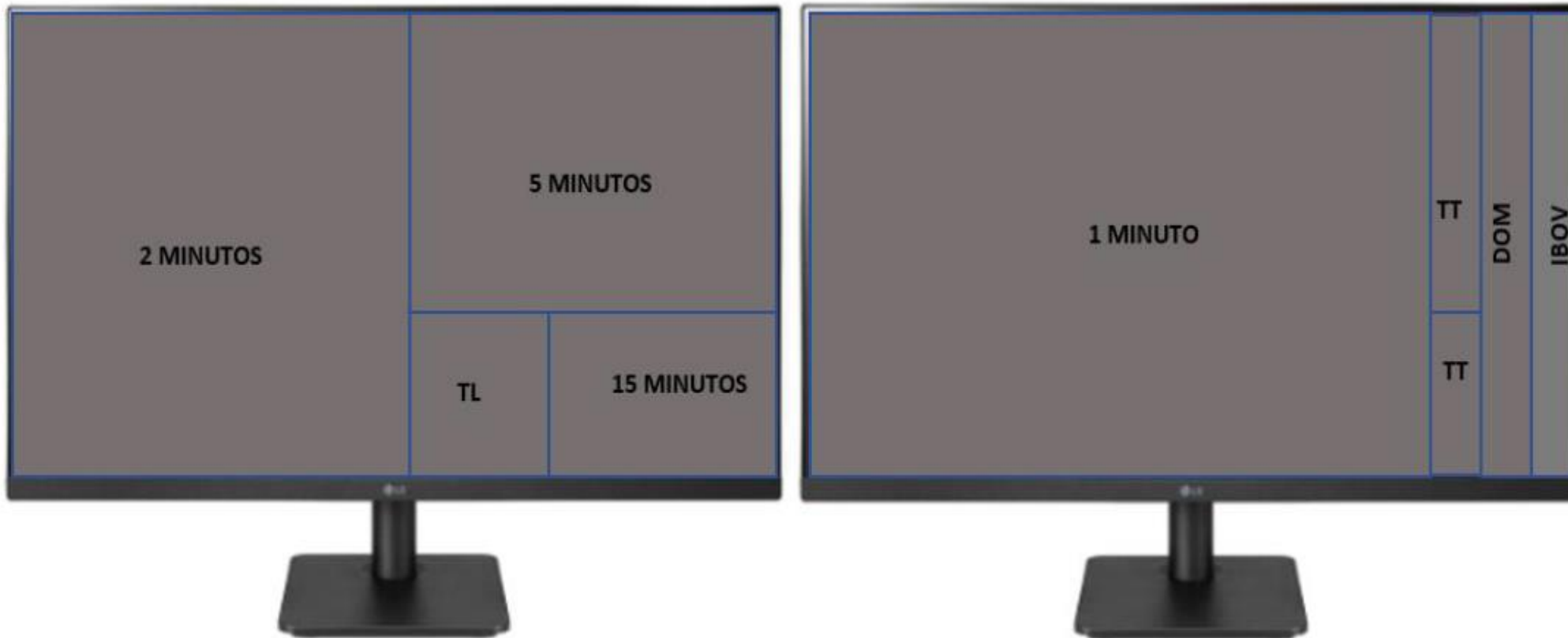
De qualquer forma, o procedimento é bastante simples:

- Conecte o monitor adicional à saída de vídeo extra de seu computador e ligue-o. Por padrão, o Windows irá clonar a Área de Trabalho no segundo monitor, e você terá a mesma imagem nas duas telas. Não é o que queremos, e sim utilizar uma das telas como uma extensão;
- Acesse as configurações de tela dê um clique direito na área de trabalho, e depois em configurações de exibição ou configurações de tela ou em Resolução da tela, escolha a opção **Estender estes vídeos**, clique em **Aplicar** e depois em **Manter alterações**.
- Na nova janela, o Windows irá exibir os monitores conectados, cada um **identificado com um número**. Para saber qual monitor é qual, clique no botão **Identificar**. Os números atribuídos serão exibidos em cada um dos monitores.

É possível **trocar a identificação dos monitores**, mudando o segundo monitor para ser o principal, de “2” para “1”. Isso é útil para melhor organizar sua Área de Trabalho. Para isso, selecione o monitor que deseja usar como “1” e marque a caixa **Tornar este meu vídeo principal**;

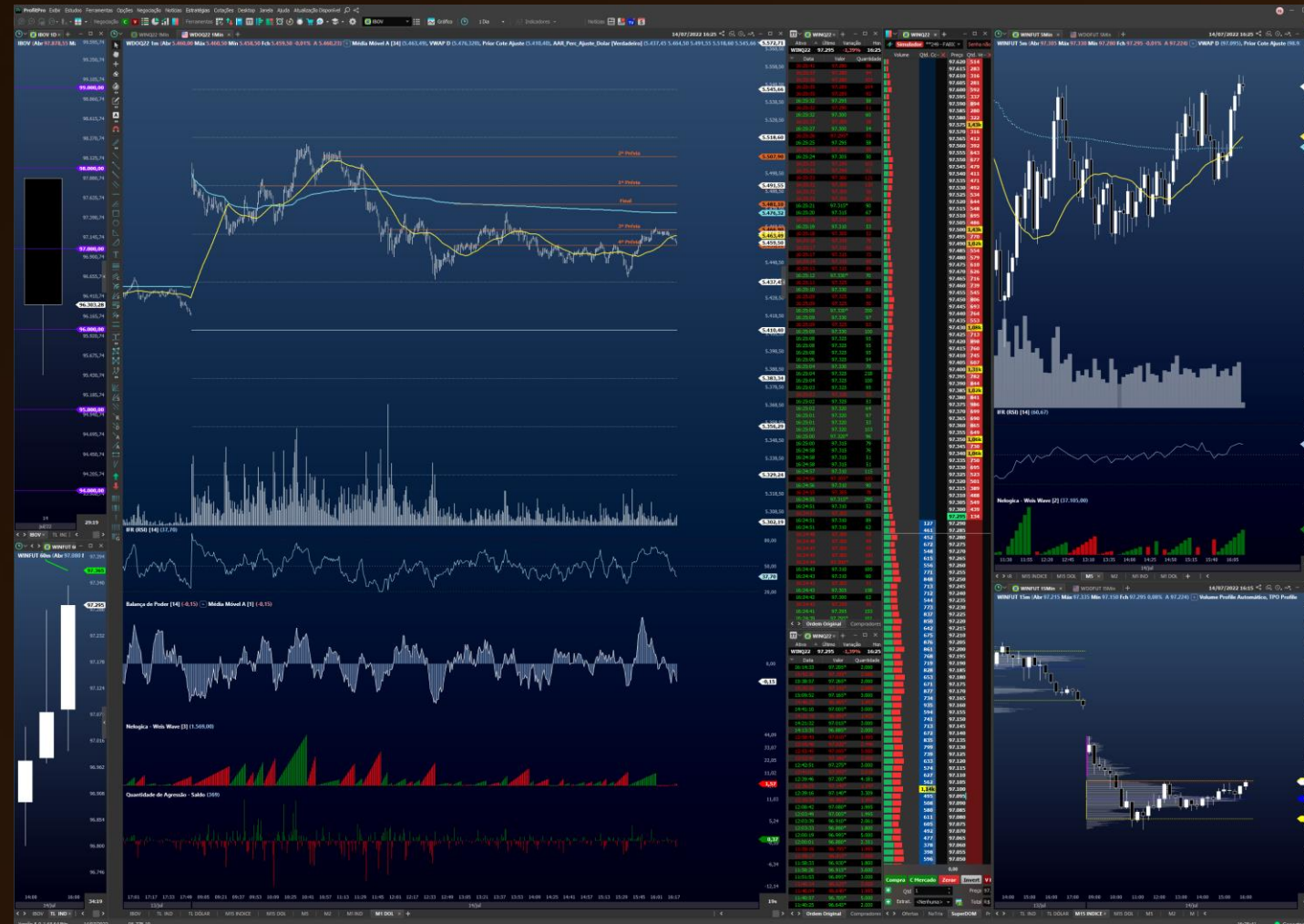


Duas telas:



FORMAÇÃO
TRADER
ALTA RENDA 2.0

Ilustração do layout instalado em uma tela:



FORMAÇÃO
TRADER
ALTA RENDA 2.0

FORMAÇÃO

TRADER

ALTA RENDA 2.0