



POR NÁTHALIE FALCO

ARQUÉTIPOS

NA *ESTRATÉGIA DE IMAGEM*

@valeumadica

ARQUÉTIPO FORA DA LEI



- NÁTHALIE FALCO -

CARACTERÍSTICAS:

O fora da lei é o rebelde, que adora mostrar que está fora da caixa, quebrando protocolos. Tem aversão a regras e dificuldade em segui-las, mas isso não deve ser visto como uma característica negativa.

Esse arquétipo é independente, tem como valor principal a ruptura. Não gosta de ser cobrado ou pressionado, sempre vai ser uma pessoa transgressora, que preza pela liberdade e segue seu próprio caminho, sem se deixar influenciar.

CHECKLIST

PARA CONSTRUIR UMA IMAGEM ESTRATÉGICA QUE REPRESENTA ESSE ARQUÉTIPO:

ESTILOS UNIVERSAIS

Criativo é autêntico, é livre de julgamentos, mistura todos os estilos entre si, usa a liberdade para se expressar nas roupas e sem seguir regras ou dress code.



FORA DA LEI

Básico por muitas vezes usar peças mais despojadas, com modelagem mais solta. Prezam pelo conforto, mas sem deixar de lado o estilo.



- NÁTHALIE FALCO -

FORA DA LEI

Dramático é moderno, ornamental. Se pensarmos nesses movimentos de rua como grunge, rock ou punk, são características que representam um pouco do arquétipo

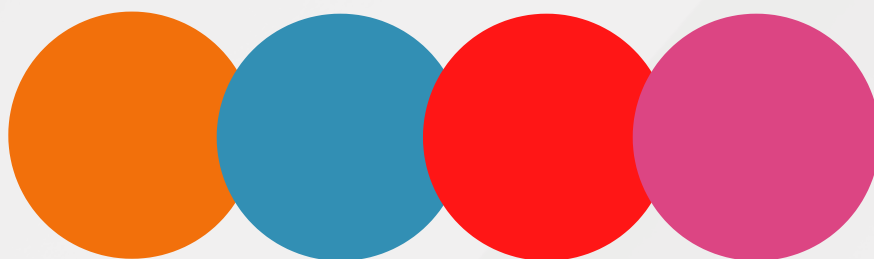


ELEMENTOS VISUAIS

- ✓ De alto impacto
- ✓ Variados formatos e linhas
- ✓ Cores quentes e intensas
- ✓ Harmonia cromática complementar
- ✓ Mix de texturas, diversos tecidos
- ✓ Mix de estampas



Você pode explorar todos esses detalhes desde a roupa até os acessórios e na decoração também.

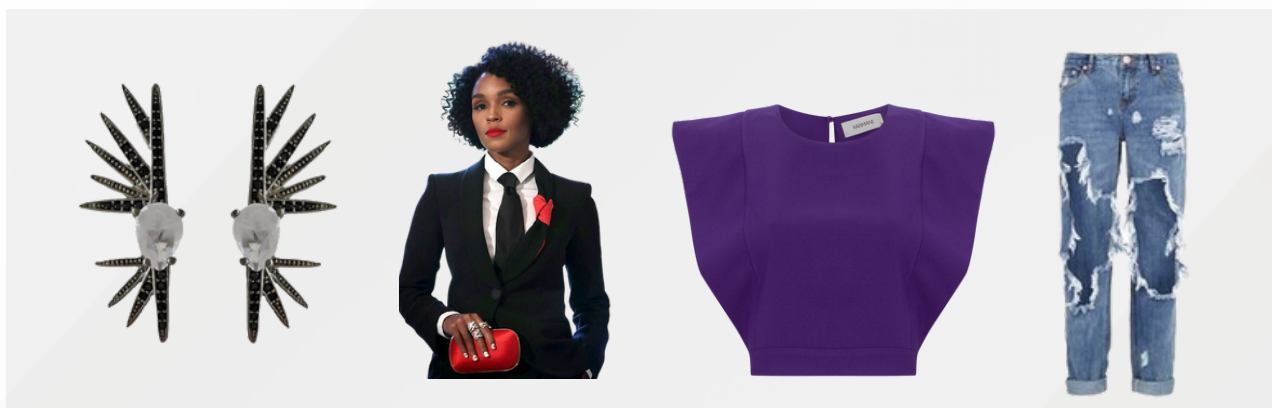


FORA DA LEI

PEÇAS CHAVES

- ✓ Roupas com bastante movimento, fluidez
- ✓ Mix de estampas coloridas, florais, listras, poá, xadrez.
- ✓ Peças justas ou com volumes

Acessórios geralmente são maiores e impactantes



SAPATOS

- ✓ Todos os tipos de sapatos, dos mais clássicos aos mais criativos, diferentes



- NÁTHALIE FALCO -

FORA DA LEI

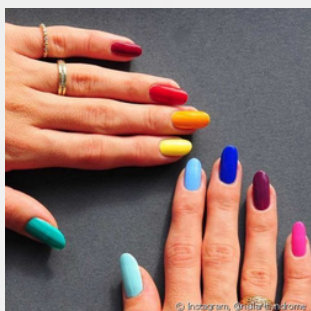
CABELOS

- ✓ Variados cortes: curtos, longos, com franja, sem franja, retos, assimétricos, desfiados
- ✓ Coloridos
- ✓ Não existe uma definição exata do cabelo.



UNHAS

- ✓ Coloridas e formatos variados.



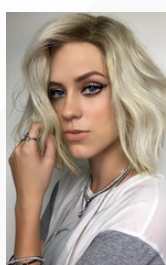
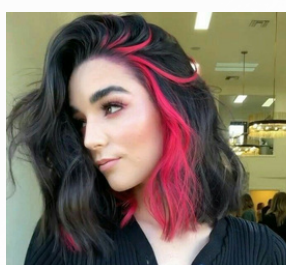
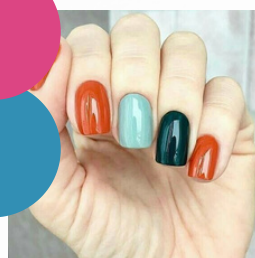
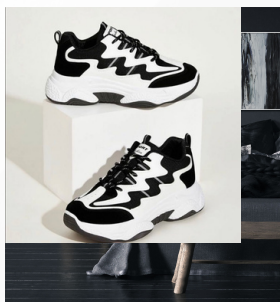
PONTOS DE ATENÇÃO

Pode transmitir imaturidade e irresponsabilidade. Por não se preocupar muito com as consequências de seus atos e transmitir isso na roupa com pouco ou nada de alinhamento, pode gerar ruído na comunicação.

Ou, por outro lado, pode parecer austero demais e com a somatória de elementos visuais impactantes criar um distanciamento em sua comunicação.

FORA DA LEI

MOOD



- NÁTHALIE FALCO -

FORA DA LEI

PERSONALIDADES



- NÁTHALIE FALCO -

CONTATO

ACESSE O QR CODE



- NÁTHALIE FALCO -