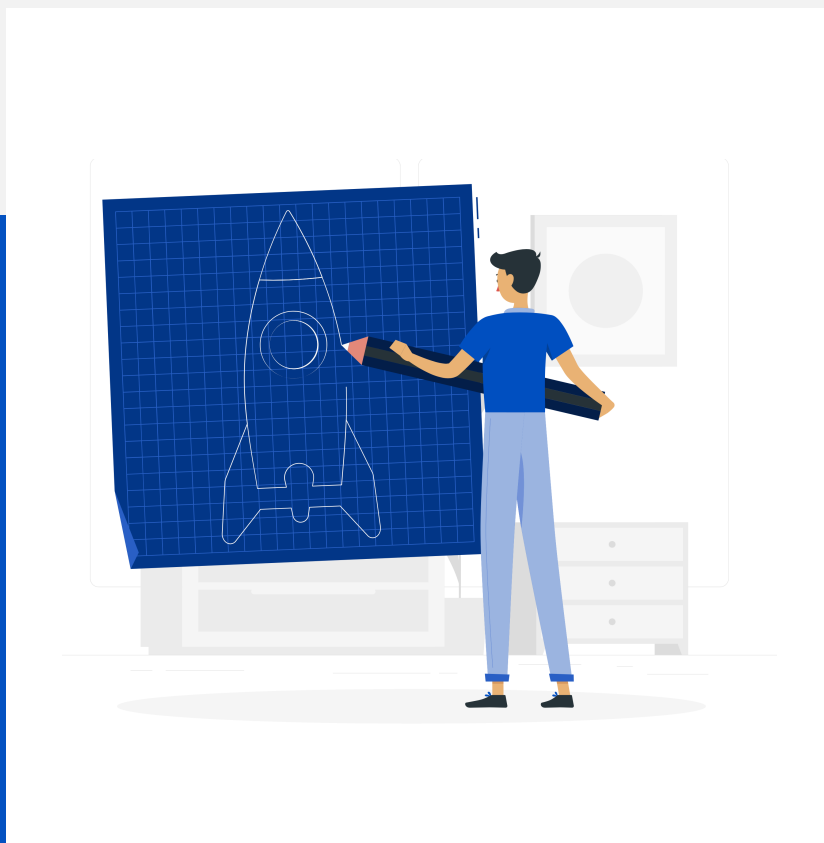


DIREÇÃO DE CINEMA, TV PUBLICIDADE E MÍDIAS DIGITAIS

EBCA escola
britânica de
artes criativas
& tecnologia



Luz e Som

Características da Luz

AS 4 CARACTERÍSTICAS DA ILUMINAÇÃO

1. QUALIDADE



Sombras bem definidas
Realça texturas
Contornos definidos



Iluminação dispersa
Evita sombras
Cria camadas no quadro

2. COR DA LUZ



Características da Luz

AS 4 CARACTERÍSTICAS DA ILUMINAÇÃO

3. DIREÇÃO DA LUZ



Características da Luz

AS 4 CARACTERÍSTICAS DA ILUMINAÇÃO

4. FONTES DE LUZ



ILUMINAÇÃO DE TRÊS PONTOS

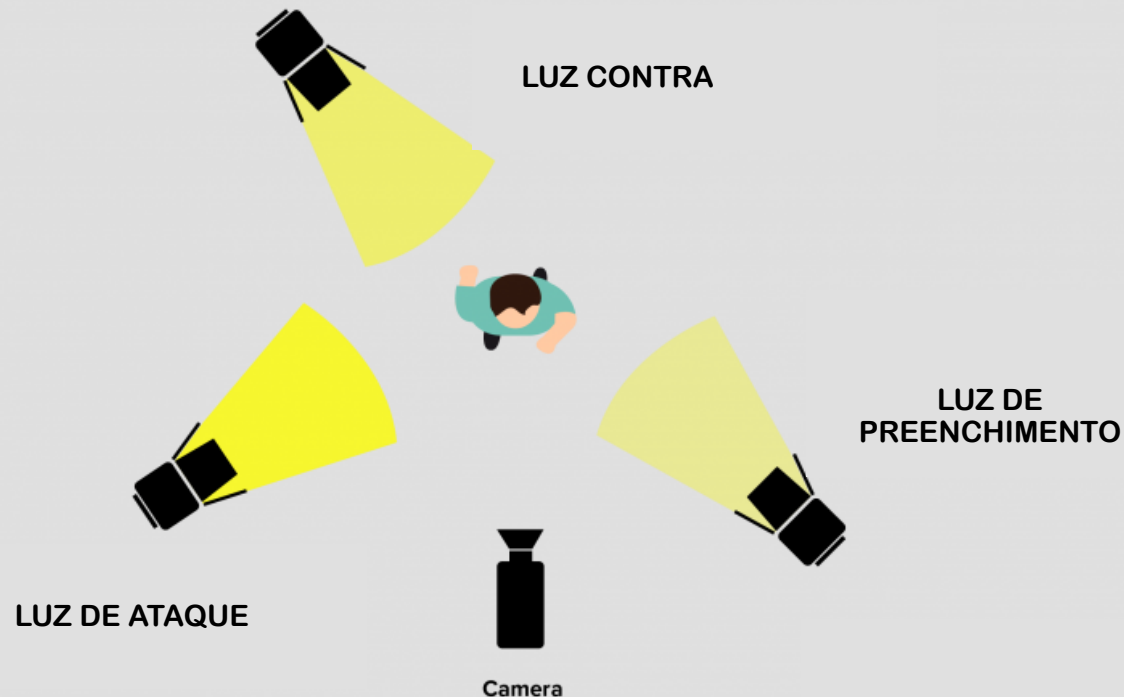
Planejando a Iluminação

COMO CONFIGURAR A ILUMINAÇÃO

ILUMINAÇÃO PADRÃO

- Principal luz da cena
- Fonte mais intensa
- Iluminação direta
- Ilumina o objeto ou o ator da cena

ILUMINAÇÃO DE 3 PONTOS



- Ilumina ator ou objeto por trás
- É posicionado acima do objeto
- Separa o objeto do fundo da cena

- Elimina as sombras criadas pela luz de ataque
- Não cria sombras
- Menos potente que a luz de ataque
- Posicionada oposta a luz de ataque

Planejando a Iluminação

COMO CONFIGURAR A ILUMINAÇÃO

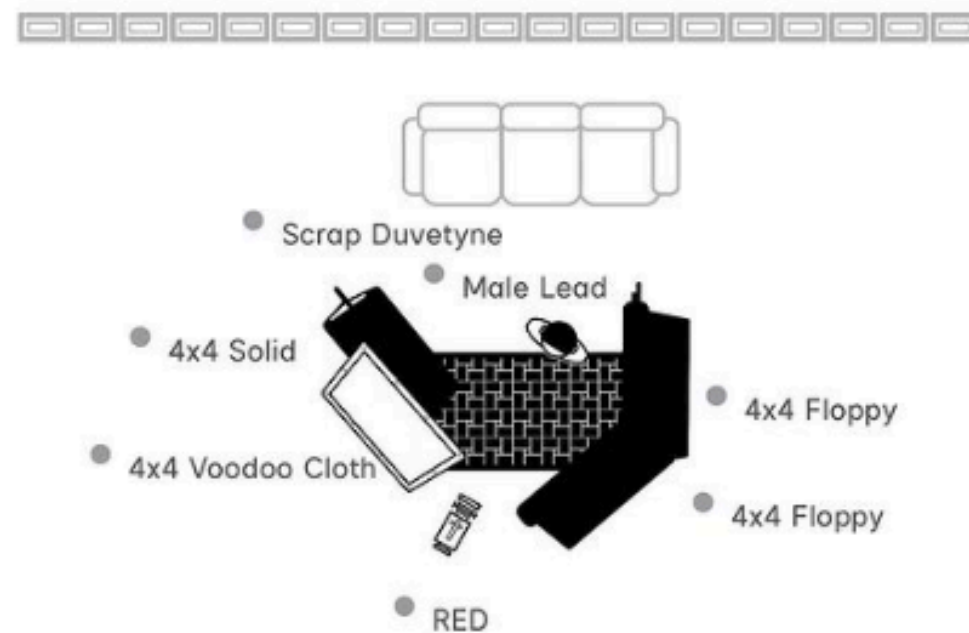
ILUMINAÇÃO PADRÃO



Planejando a Iluminação

COMO CONFIGURAR A ILUMINAÇÃO

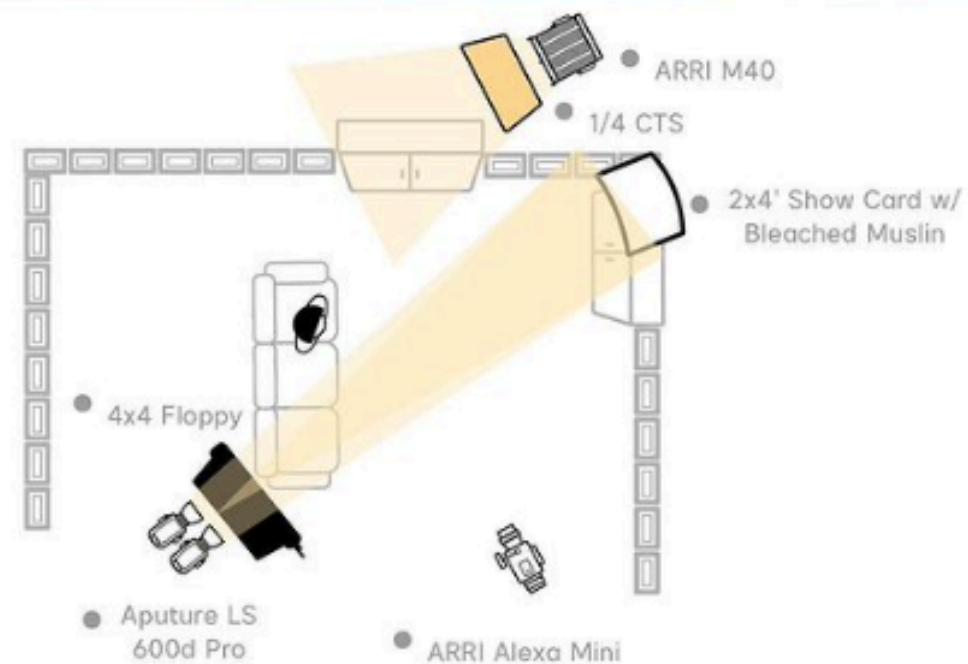
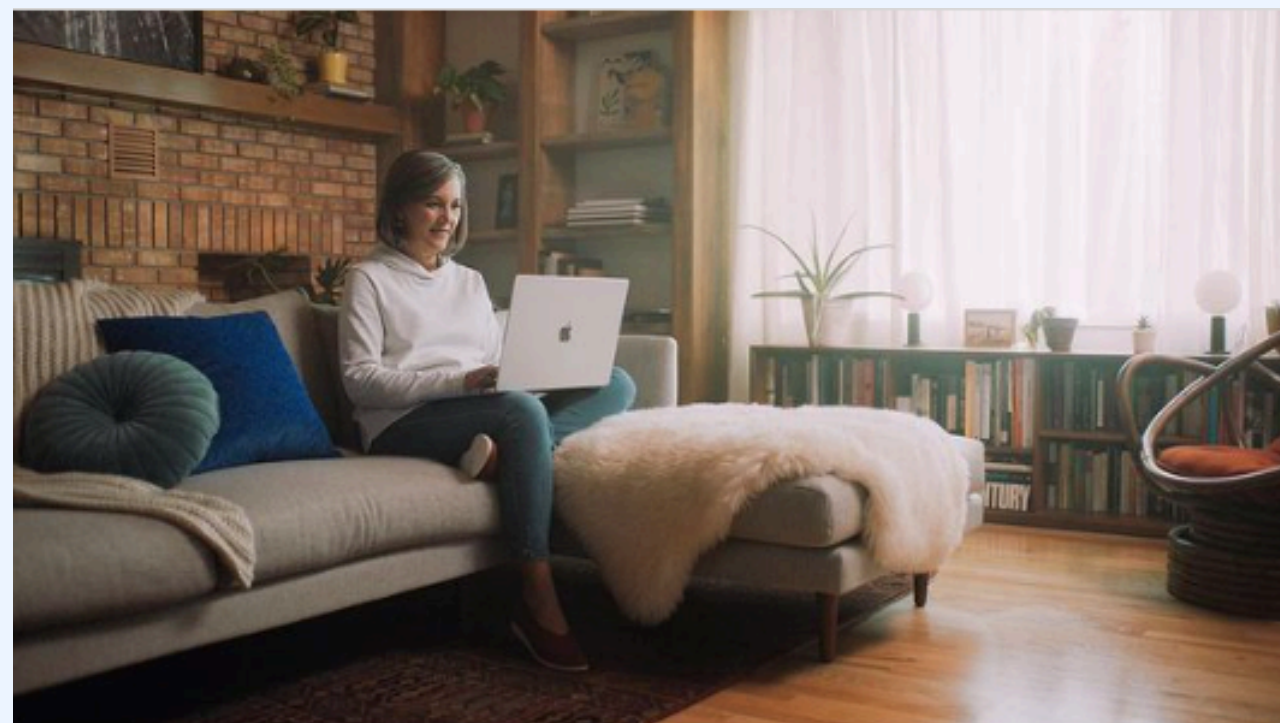
PLANTA BAIXA



Planejando a Iluminação

COMO CONFIGURAR A ILUMINAÇÃO

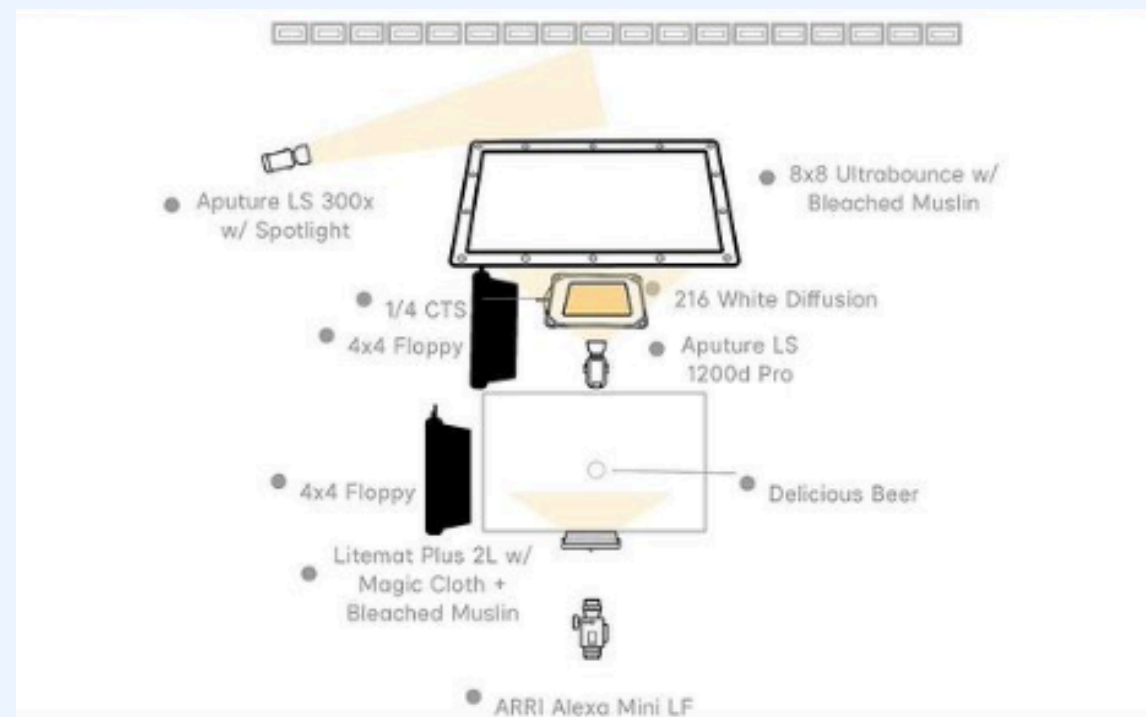
PLANTA BAIXA



Planejando a Iluminação

COMO CONFIGURAR A ILUMINAÇÃO

PLANTA BAIXA



O som do filme

QUAL A MOTIVAÇÃO DO SOM?

SOM DIEGÉTICO

- Todo som presente na ação do filme
- Público e PERSONAGENS podem ouvir esse som, pois é “natural” do mundo em cena
- Pode ser um som “off screen”, como em filmes de terror

SOM NÃO DIEGÉTICO

- Sons que os personagens não conseguem ouvir
 - Não pertence ao mundo vivido no filme
 - Somente o público “escuta” e reconhece
- EXEMPLOS: Trilha sonora, efeitos sonoros ou voz over

SOM META DIEGÉTICO

- Sons que os personagens não conseguem ouvir
- Sons sem relação com a realidade

O som do filme

CARACTERÍSTICAS DO SOM

DIÁLOGOS

- Tudo aquilo que é falado no filme (captado via som direto)
- Pode ser ON, OFF ou ADR (Automated Dialogue Replacement)

TRILHA SONORA

- Músicas inseridas na edição do filme
- Podem ser inéditas ou músicas já conhecidas
- Trabalho de compositores, maestros ou editor de música

EFEITOS SONOROS

- SFX - sons que não são físicos ou reais
- BG - background, ou sons contínuos "ambientes"
- Hard effects - sons que não são produzidos pelo Homem (ex: carros)
- FOLEYS!

O som do filme

FOLEY

O SOM DA IMAGEM

- Homenagem a Jack Foley
- Som produzido em sincronia com a imagem
- O som dos personagens com o meio
- Profissionais especializados atuam na captação e produção dos foley
- Dá camadas sonoras à imagem
- Pode dar destaques a situações específicas

3 PARTES DO FOLEY:

1. PASSOS (STEPS)
2. ROUPAS (CLOTHES)
3. OBJETOS (PROPS)

EQUIPAMENTOS DE CAPTAÇÃO

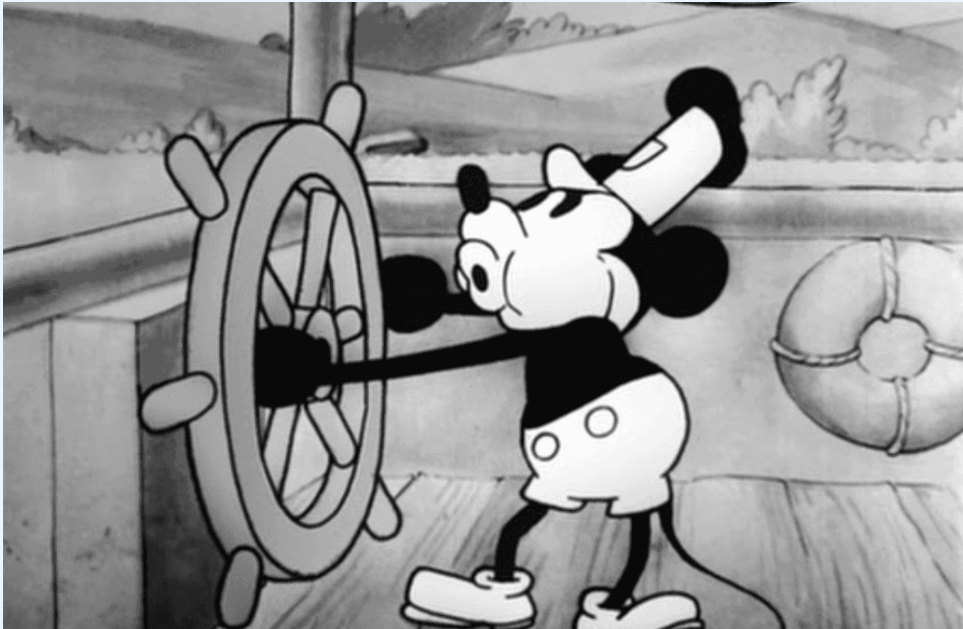


Trilha Sonora

FUNÇÃO DA TRILHA SONORA

Técnica Mickeymousing

- Mickeymousing é a técnica que sincroniza música com as ações da imagem



- Normalmente criada depois, na edição
- Busca sincronia da música com precisão
- Evidencia momentos tensos, ou ações específicas, com o uso de instrumentos
- Há quem considere a “edição videoclíptica” como uma variação do Mickeymousing.
- Muito usado em animações, mas também visto em ficções live action

Trilha Sonora

ESCOLHENDO SUA TRILHA SONORA

O que levar em conta?

QUAL O SENTIMENTO
DA CENA?

QUAL O RITMO
DESEJADO?

VOCÊ TEM OS
DIREITOS AUTORAIS?

QUAL O PÚBLICO
DO SEU FILME?

CUIDADO COM
MÚSICAS FAMOSAS!

DÊ ESPAÇO A
MÚSICAS NÃO FAMOSAS!