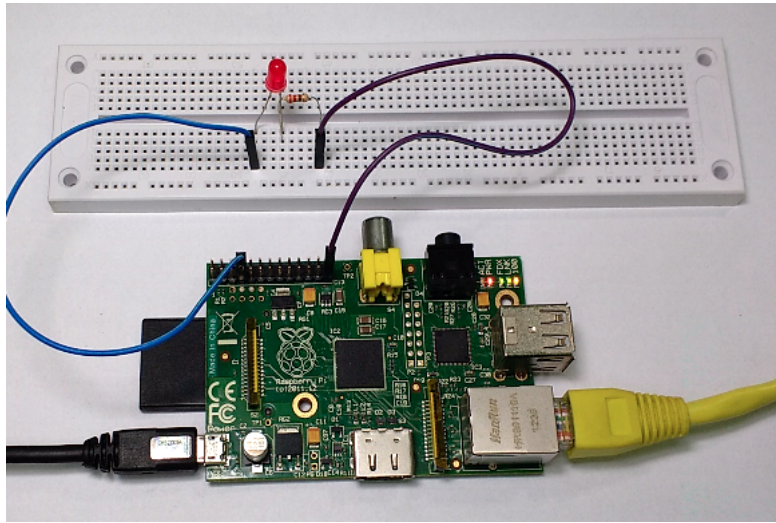


## Mãos na massa: Montando o circuito e acendendo o led

O projeto montado deve ficar semelhante a esse:



Para acendermos o LED, precisamos estar conectados ao Raspberry PI, seja com teclado e monitor, ou remotamente (SSH ou VNC).

Como o LED está conectado ao **pino 7**, é nele que precisamos trabalhar. Primeiro definindo-o como **saída**:

```
gpio mode 7 out
```

Para acender o LED, **escrevemos (write)** no **pino 7**, ligando-o (número 1):

```
gpio write 7 1
```

Para apagar o LED, basta desligar a porta (número 0):

```
gpio write 7 0
```