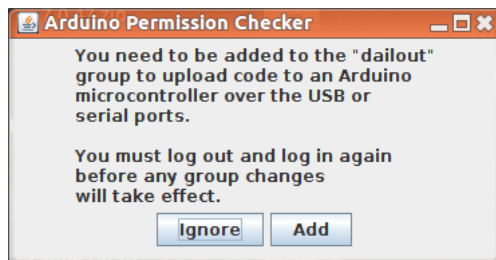


## Software do Curso

Para começar a desenvolver a parte de programação do nosso projeto, precisamos utilizar um software que ajude a criar o código específico para Arduino. Esse software chama-se IDE: *Integrated Development Environment* ou *Ambiente de Desenvolvimento Integrado*.

Neste curso, utilizaremos a IDE oficial do Arduino, que pode ser obtida gratuitamente do [Site oficial do Arduino](https://www.arduino.cc/en/Main/Software) (<https://www.arduino.cc/en/Main/Software>).

Lá você pode escolher entre as versões de Windows, Mac ou Linux , de acordo com o sistema operacional de sua preferência. Caso você use o **Ubuntu**, e ele apresente o seguinte erro ao detectar a sua porta USB:



Abra o terminal e execute o seguinte comando, substituindo **SEU\_USUARIO** pelo nome do seu usuário:

```
sudo usermod -a -G dialout SEU_USUARIO
```

Isso deve solucionar o problema! Após fazer isso, encerre a sessão do seu usuário e faça o login novamente. Agora, você já poderá selecionar a sua porta USB na IDE do Arduino.